

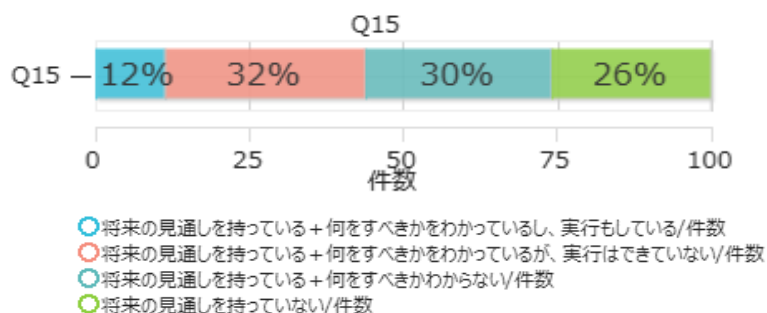
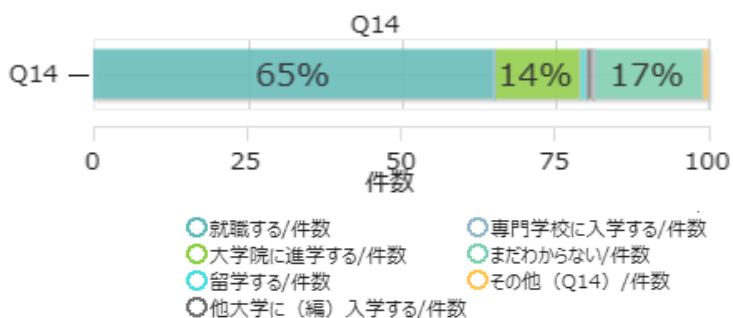
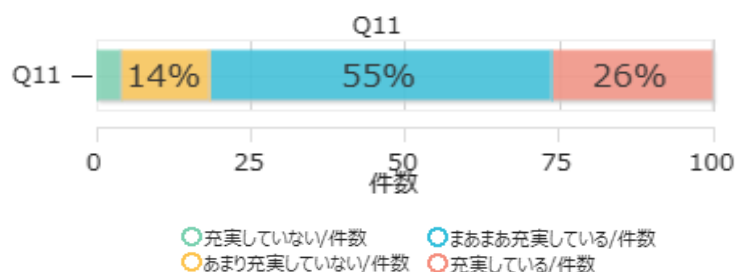
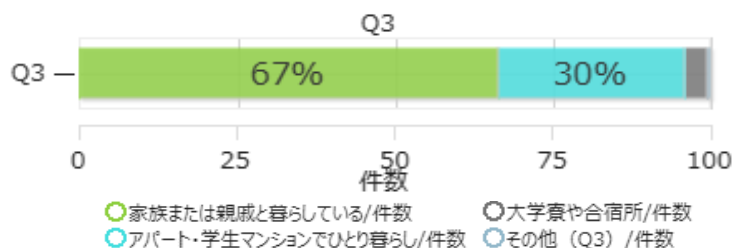
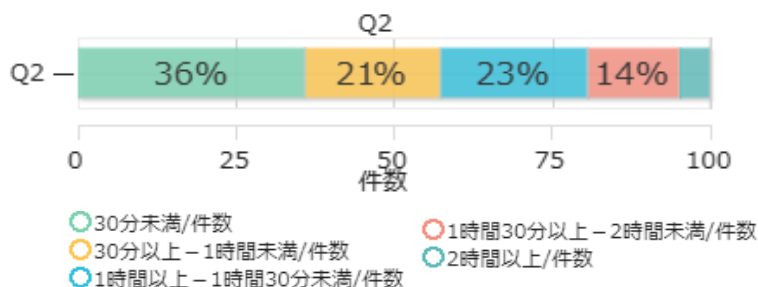
「一年生調査2022年度」「上級生調査2022年度」基礎集計結果

一般社団法人 大学 I Rコンソーシアム
2023年7月12日発行

「一年生調査2022年度」「上級生調査2022年度」は、一般社団法人 大学 I Rコンソーシアムが企画し、大学 I Rコンソーシアム会員校である各大学が2022年の後期（秋学期）期間中に実施した学生調査です。
本資料または一部の派生品を無断で作成したり、翻案、掲載、販売することを禁じます。

調査概要	全回答件数			調査実施期間
	参加校数	共通調査データ	学生データ	
「一年生調査2022年度」	61大学	37,448 件	37,192 件	2022年度後期(秋学期)期間中
「上級生調査2022年度」	61大学	46,875 件	46,778 件	2022年度後期(秋学期)期間中

《一年生調査2022》



Q2.あなたの片道の通学時間はどれくらいですか。	件数	%
1.30分未満	13,482	36.2%
2.30分以上～1時間未満	7,910	21.2%
3.1時間以上～1時間30分未満	8,722	23.4%
4.1時間30分以上～2時間未満	5,373	14.4%
5.2時間以上	1,802	4.8%
合計	37,289	100.0%

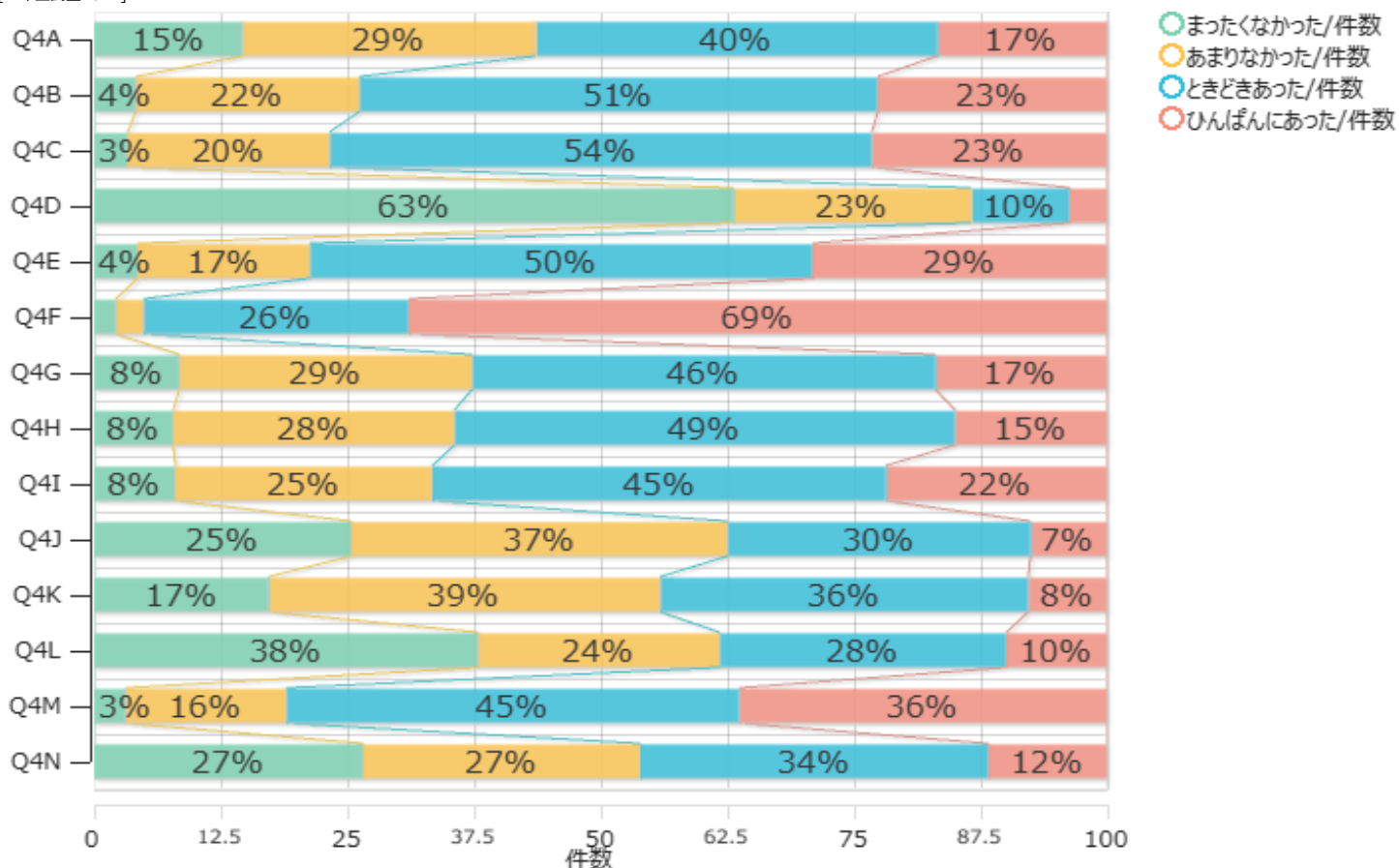
Q3.あなたの現在の居住形態は次のうちどれですか。	件数	%
1.家族または親戚と暮らしている	24,725	66.5%
2.アパート・学生マンションでひとり暮らし	10,987	29.6%
3.大学寮や合宿所	1,275	3.4%
4.その他	192	0.5%
合計	37,179	100.0%

Q11.あなたの学生生活は充実していますか。	件数	%
1.充実していない	1,531	4.2%
2.あまり充実していない	5,226	14.3%
3.まあまあ充実している	20,211	55.5%
4.充実している	9,473	26.0%
合計	36,441	100.0%

Q14.あなたは大学(学部)卒業後、どのような進路を考えていますか。	件数	%
1.就職する	23,963	65.4%
2.大学院に進学する	5,075	13.8%
3.留学する	385	1.1%
4.他大学に(編)入学する	391	1.1%
5.専門学校に入学する	108	0.3%
6.まだわからない	6,398	17.5%
7.その他	326	0.9%
合計	36,646	100.0%

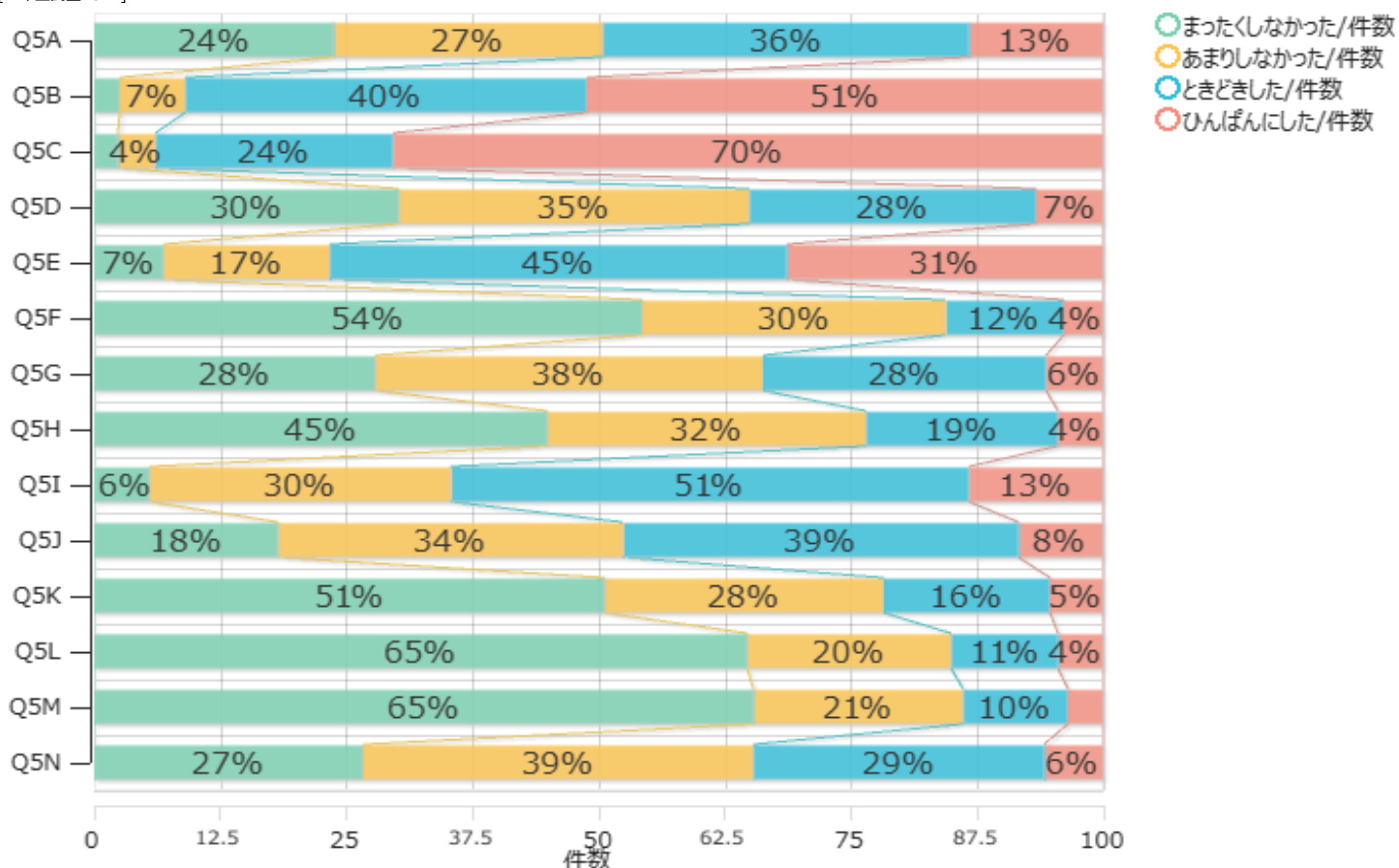
Q15.将来の見通し	件数	%
1.将来の見通しを持っている+何をすべきかをわかっているし、実行もしている	4,197	11.5%
2.将来の見通しを持っている+何をすべきかをわかっているが、実行はできていない	11,815	32.4%
3.将来の見通しを持っている+何をすべきかわからない	11,019	30.2%
4.将来の見通しを持っていない	9,423	25.8%
合計	36,454	100.0%

[一年生調査2022]



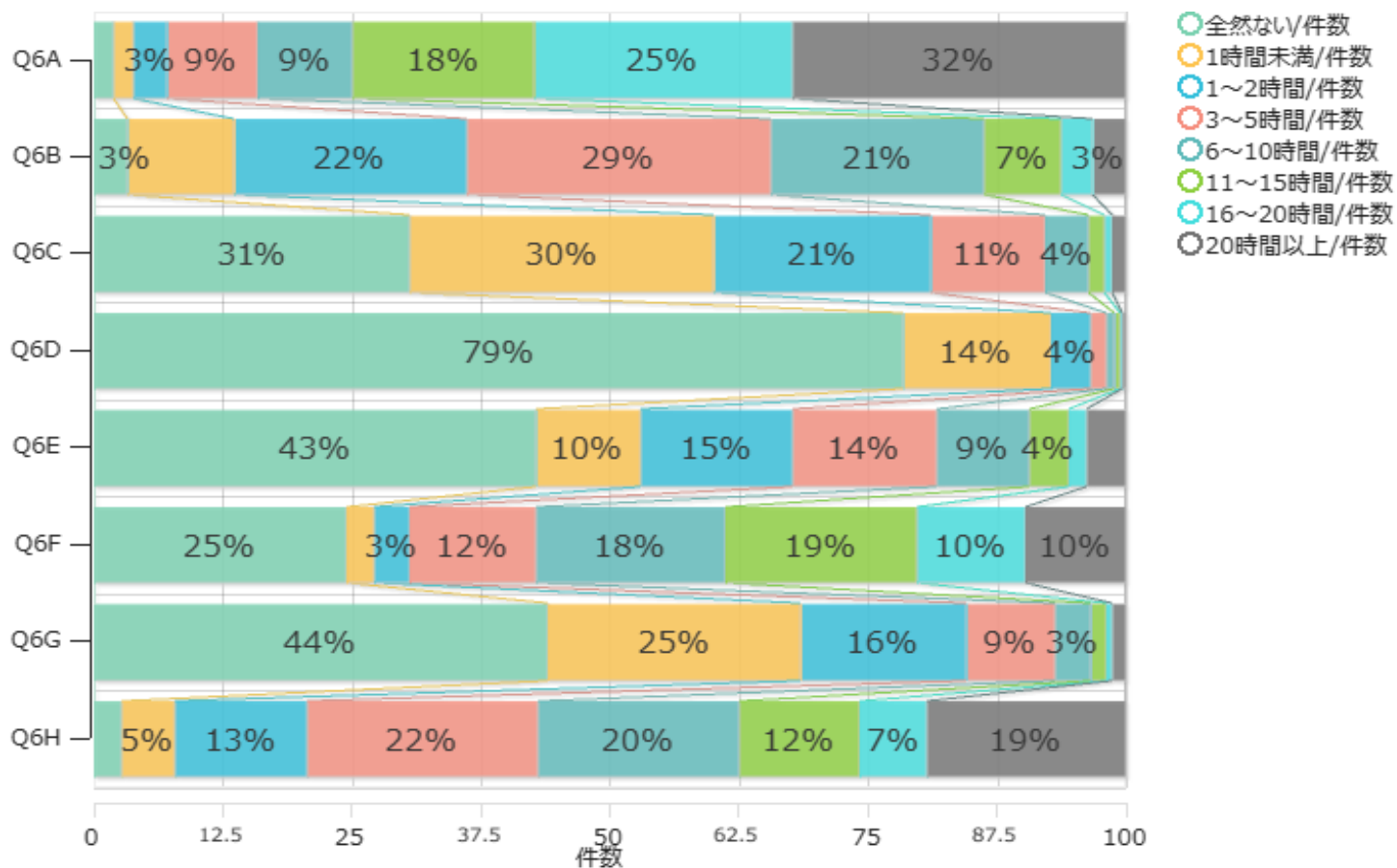
Q4.あなたが受講した大学の授業で、次のようなことを経験する機会は何のくらいありましたか。	1.まったく なかった	2.あまり なかった	3.ときどき あった	4.ひんぱん にあった	総合計
A. 実験、実習、フィールドワークなどを実施し、 学生が体験的に学ぶ	5,516 14.8%	10,801 28.9%	14,796 39.6%	6,209 16.6%	37,322 100.0%
B. 仕事に役立つ知識やスキルを学ぶ	1,575 4.2%	8,223 22.0%	19,050 51.1%	8,446 22.6%	37,294 100.0%
C. 授業内容と社会や日常生活のかかわりにつ いて、教員が説明する	1,250 3.4%	7,442 20.0%	19,944 53.5%	8,617 23.1%	37,253 100.0%
D. 授業の一環でボランティア活動をする	23,580 63.3%	8,730 23.4%	3,587 9.6%	1,382 3.7%	37,279 100.0%
E. 学生自身が文献や資料を調べる	1,617 4.3%	6,359 17.1%	18,447 49.5%	10,833 29.1%	37,256 100.0%
F. 定期的に小テストやレポートが課される	821 2.2%	1,049 2.8%	9,727 26.1%	25,689 68.9%	37,286 100.0%
G. 教員が提出物に添削やコメントをつけて返却 する	3,168 8.5%	10,794 28.9%	17,056 45.7%	6,271 16.8%	37,289 100.0%
H. 学生が自分の考えや研究を発表する	2,930 7.9%	10,356 27.8%	18,413 49.4%	5,586 15.0%	37,285 100.0%
I. 授業中に学生同士が議論をする	2,988 8.0%	9,472 25.4%	16,735 44.9%	8,094 21.7%	37,289 100.0%
J. 授業で検討するテーマを学生が設定する	9,478 25.4%	13,867 37.2%	11,159 29.9%	2,768 7.4%	37,272 100.0%
K. 授業の進め方に学生の意見が取り入れられ る	6,467 17.4%	14,377 38.6%	13,545 36.3%	2,882 7.7%	37,271 100.0%
L. 取りたい授業を履修登録できなかった	14,150 37.9%	8,883 23.8%	10,554 28.3%	3,700 9.9%	37,287 100.0%
M. 出席することが重視される	1,189 3.2%	5,902 15.8%	16,683 44.8%	13,499 36.2%	37,273 100.0%
N. TAやSAなどの授業補助者から補助を受ける	9,890 26.6%	10,167 27.3%	12,789 34.4%	4,346 11.7%	37,192 100.0%

[一年生調査2022]



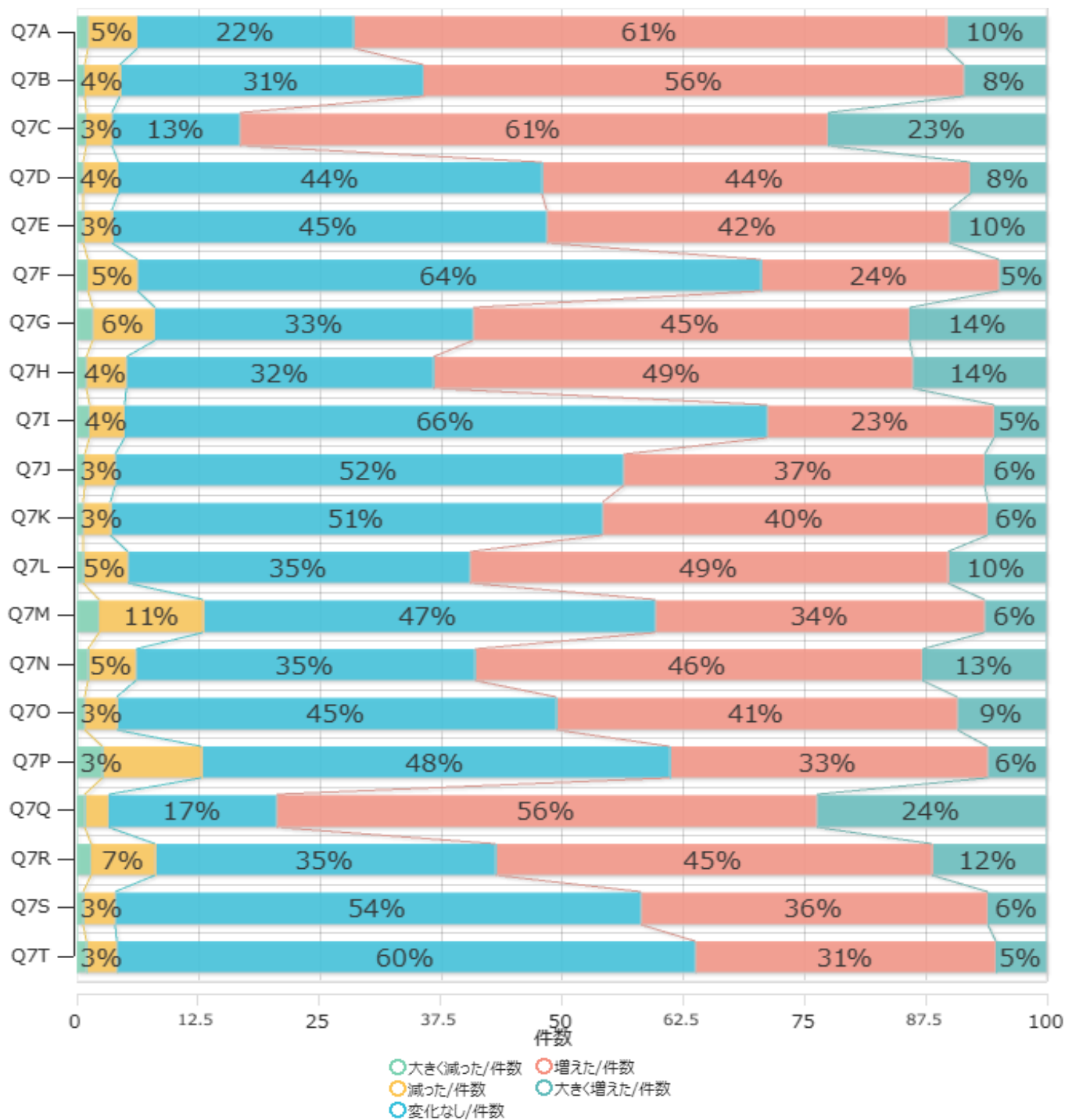
Q5.大学の授業や授業以外の学習に関して、あなたは次のようなことをどのくらい経験しましたか。	1.まったくしなかった	2.あまりしなかった	3.ときどきした	4.ひんぱんにした	総合計
A. 授業課題のために図書館の資料を利用した	8,898 23.9%	9,900 26.6%	13,557 36.4%	4,903 13.2%	37,258 100.0%
B. 授業課題のためにWeb上の情報を利用した	961 2.6%	2,424 6.5%	14,808 39.7%	19,065 51.2%	37,258 100.0%
C. インターネットを使って授業課題を受けたり、提出したりした	944 2.5%	1,369 3.7%	8,754 23.5%	26,159 70.3%	37,226 100.0%
D. 提出期限までに授業課題を完成できなかった	11,268 30.3%	12,927 34.7%	10,574 28.4%	2,475 6.6%	37,244 100.0%
E. 授業時間外に、他の学生と一緒に勉強したり、授業内容を話したりした	2,582 6.9%	6,146 16.5%	16,883 45.4%	11,617 31.2%	37,228 100.0%
F. 授業中、教員の考え方や意見に異議を唱えた	20,238 54.4%	11,212 30.1%	4,341 11.7%	1,443 3.9%	37,234 100.0%
G. 授業を欠席した	10,395 27.9%	14,285 38.4%	10,470 28.1%	2,080 5.6%	37,230 100.0%
H. 授業に遅刻した	16,761 45.0%	11,754 31.6%	7,087 19.0%	1,628 4.4%	37,230 100.0%
I. 授業をつまらなく感じた	2,078 5.6%	11,124 29.9%	19,094 51.3%	4,935 13.3%	37,231 100.0%
J. 授業中に居眠りをした	6,832 18.3%	12,718 34.2%	14,604 39.2%	3,083 8.3%	37,237 100.0%
K. 学内での学習支援を受けた(教職員に学習に関する相談をした、学内の学習支援室を利用した等)	18,849 50.6%	10,279 27.6%	6,131 16.5%	1,956 5.3%	37,215 100.0%
L. 単位とは関係のない教員あるいは学生による自主的な勉強会に参加した	24,113 64.8%	7,523 20.2%	3,966 10.7%	1,617 4.3%	37,219 100.0%
M. 大学の教職員に将来のキャリアの相談をした(卒業後の進路や職業選択など)	24,371 65.5%	7,714 20.7%	3,836 10.3%	1,298 3.5%	37,219 100.0%
N. 教員に親近感を感じた	9,924 26.7%	14,396 38.7%	10,768 28.9%	2,126 5.7%	37,214 100.0%

[一年生調査2022]



Q6.あなたは次の活動に1週間あたりどのくらいの時間を費やしましたか。	(1) 全然大きくない	(2) 1時間未満	(3) 1~2時間	(4) 3~5時間	(5) 6~10時間	(6) 11~15時間	(7) 16~20時間	(8) 20時間以上	総合計
A. 授業や実験に出る	729 2.0%	728 2.0%	1,229 3.3%	3,206 8.6%	3,421 9.2%	6,564 17.7%	9,240 24.9%	11,957 32.3%	37,074 100.0%
B. 授業時間外に、授業課題や準備学習、復習をする	1,270 3.4%	3,831 10.3%	8,326 22.4%	10,932 29.5%	7,672 20.7%	2,780 7.5%	1,144 3.1%	1,144 3.1%	37,099 100.0%
C. 授業時間外に、授業に関連しない勉強をする	11,376 30.7%	10,964 29.6%	7,796 21.0%	4,062 10.9%	1,585 4.3%	558 1.5%	267 0.7%	494 1.3%	37,102 100.0%
D. オフィスアワーなど、授業時間外に教員と面談する	29,169 78.6%	5,264 14.2%	1,437 3.9%	583 1.6%	320 0.9%	146 0.4%	88 0.2%	123 0.3%	37,130 100.0%
E. 部活動や同好会に参加する	15,956 43.0%	3,722 10.0%	5,495 14.8%	5,152 13.9%	3,352 9.0%	1,392 3.8%	656 1.8%	1,391 3.7%	37,116 100.0%
F. 大学外でアルバイトや仕事をする	9,098 24.5%	999 2.7%	1,269 3.4%	4,553 12.3%	6,805 18.3%	6,889 18.6%	3,895 10.5%	3,608 9.7%	37,116 100.0%
G. 読書をする（マンガ・雑誌を除く）	16,334 44.0%	9,152 24.6%	5,952 16.0%	3,186 8.6%	1,295 3.5%	505 1.4%	241 0.6%	464 1.2%	37,129 100.0%
H. 個人的な趣味活動をする（テレビやゲーム、映画鑑賞など）	1,046 2.8%	1,891 5.1%	4,785 12.9%	8,284 22.3%	7,247 19.5%	4,307 11.6%	2,444 6.6%	7,144 19.2%	37,148 100.0%

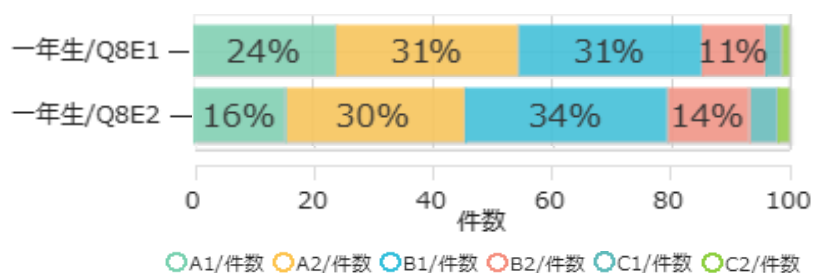
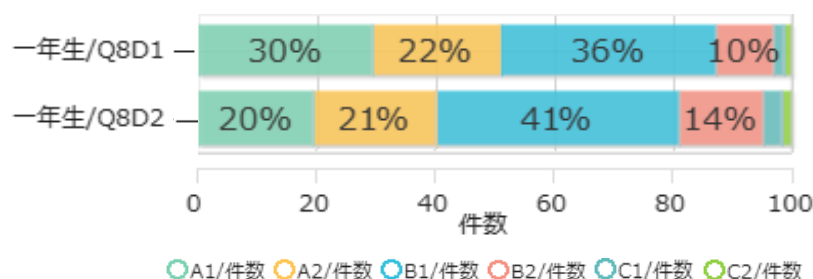
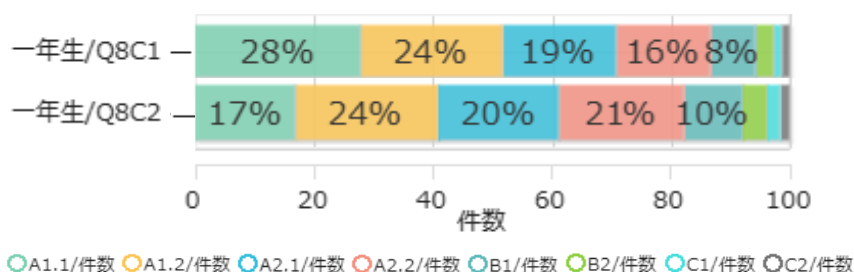
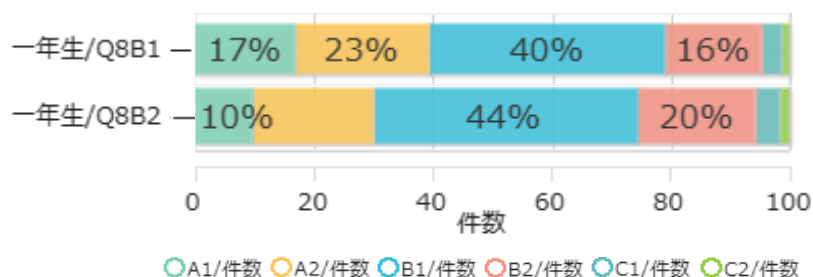
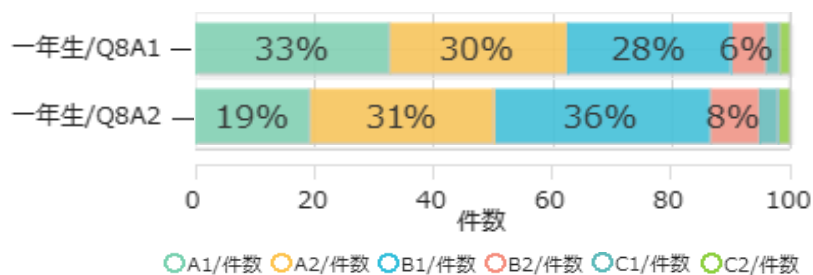
[一年生調査2022]



[一年生調査2022]

Q7.入学した時点と比べて、あなたの能力や知識はどのように変化しましたか。	1.大きく減った	2.減った	3.変化なし	4.増えた	5.大きく増えた	総合計
A. 一般的な教養	458 1.2%	1,882 5.1%	8,309 22.3%	22,731 61.1%	3,809 10.2%	37,189 100.0%
B. 分析力や問題解決能力	319 0.9%	1,385 3.7%	11,594 31.2%	20,735 55.8%	3,143 8.5%	37,176 100.0%
C. 専門分野や学科の知識	382 1.0%	982 2.6%	4,924 13.3%	22,490 60.5%	8,373 22.5%	37,151 100.0%
D. 批判的に考える能力	270 0.7%	1,325 3.6%	16,269 43.8%	16,356 44.0%	2,938 7.9%	37,158 100.0%
E. 異文化の人々に関する知識	295 0.8%	1,100 3.0%	16,633 44.8%	15,430 41.5%	3,704 10.0%	37,162 100.0%
F. リーダーシップの能力	435 1.2%	1,918 5.2%	23,906 64.3%	9,085 24.4%	1,818 4.9%	37,162 100.0%
G. 人間関係を構築する能力	644 1.7%	2,364 6.4%	12,218 32.9%	16,686 44.9%	5,251 14.1%	37,163 100.0%
H. 他の人と協力して物事を遂行する能力	404 1.1%	1,516 4.1%	11,792 31.7%	18,332 49.3%	5,117 13.8%	37,161 100.0%
I. 異文化の人々と協力する能力	490 1.3%	1,357 3.7%	24,626 66.3%	8,678 23.4%	2,009 5.4%	37,160 100.0%
J. 地域社会が直面する問題を理解する能力	316 0.9%	1,195 3.2%	19,437 52.3%	13,813 37.2%	2,384 6.4%	37,145 100.0%
K. 国民が直面する問題を理解する能力	265 0.7%	1,074 2.9%	18,830 50.7%	14,718 39.6%	2,253 6.1%	37,140 100.0%
L. 文章表現の能力	304 0.8%	1,684 4.5%	13,086 35.2%	18,342 49.4%	3,740 10.1%	37,156 100.0%
M. 外国語の運用能力	857 2.3%	4,037 10.9%	17,277 46.5%	12,623 34.0%	2,349 6.3%	37,143 100.0%
N. コミュニケーションの能力	486 1.3%	1,822 4.9%	12,984 34.9%	17,095 46.0%	4,766 12.8%	37,153 100.0%
O. プレゼンテーションの能力	323 0.9%	1,263 3.4%	16,834 45.3%	15,319 41.2%	3,407 9.2%	37,146 100.0%
P. 数理的な能力	1,033 2.8%	3,786 10.2%	17,943 48.3%	12,146 32.7%	2,236 6.0%	37,144 100.0%
Q. コンピュータの操作能力	364 1.0%	873 2.4%	6,433 17.3%	20,679 55.7%	8,778 23.6%	37,127 100.0%
R. 時間を効果的に利用する能力	556 1.5%	2,490 6.7%	13,032 35.1%	16,716 45.0%	4,346 11.7%	37,140 100.0%
S. グローバルな問題の理解	301 0.8%	1,207 3.3%	20,111 54.2%	13,257 35.7%	2,251 6.1%	37,127 100.0%
T. 卒業後に就職するための準備の度合い	425 1.1%	1,125 3.0%	22,169 59.7%	11,486 30.9%	1,946 5.2%	37,151 100.0%

[一年生調査2022]



[参考] CEFRの習熟度レベルと英語検定試験もスコア対応 (目安)

	英検	TOEIC			
		Listening	Reading		
Basic User	A1	身近なことについてやりとりができるレベル	3級	60+	60+
基礎段階の言語使用者	A2	日常生活や旅行で困らないレベル	準2級	110+	115+
Independent User	B1	英語圏で勉強や通常の生活で困らないレベル	2級	275+	275+
自立した言語使用者	B2	英語を使用する職場で働けるレベル	準1級	400+	385+
Proficient User	C1	仕事や社会で自信を持って言語を駆使できるレベル	1級	490+	455+
熟達した言語使用者	C2	英語を母国語とする教養ある人に近いレベル	-	-	-

*TOEICスコアの数字はそれぞれのレベルに対応する最低スコアを示しています。

[出典] ETS「Mapping the TOEIC® and TOEIC Bridge™ Tests on the Common European Framework of Reference for Languages」(URL:www.ets.org/s/toEIC/pdf/toEIC-cef-mapping-flyer.pdf)
 公益財団法人 日本英語検定協会 主任研究員 Jamie Dunlea「英検とCEFR との関係性について研究プロジェクト報告」(URL:https://www.eiken.or.jp/eiken/group/result/pdf/report_02.pdf)

Q8.[A] 聞力	1:入学時		2:現在	
A1	11,929	32.8%	7,071	19.4%
A2	10,810	29.7%	11,298	31.1%
B1	10,093	27.8%	13,203	36.3%
B2	2,053	5.6%	2,966	8.2%
C1	911	2.5%	1,199	3.3%
C2	553	1.5%	645	1.8%
総合計	36,349	100.0%	36,382	100.0%

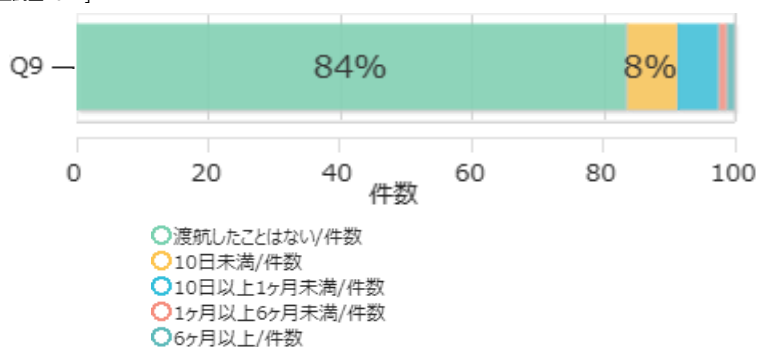
Q8.[B] 読む力	1:入学時		2:現在	
A1	6,163	17.0%	3,626	10.0%
A2	8,204	22.6%	7,360	20.2%
B1	14,392	39.6%	16,150	44.4%
B2	5,931	16.3%	7,232	19.9%
C1	1,202	3.3%	1,487	4.1%
C2	424	1.2%	534	1.5%
総合計	36,316	100.0%	36,389	100.0%

Q8.[C] 会話力	1:入学時		2:現在	
A1.1	10,184	28.1%	6,194	17.0%
A1.2	8,639	23.8%	8,683	23.9%
A2.1	6,940	19.1%	7,450	20.5%
A2.2	5,783	15.9%	7,632	21.0%
B1	2,733	7.5%	3,547	9.8%
B2	1,054	2.9%	1,499	4.1%
C1	539	1.5%	835	2.3%
C2	424	1.2%	519	1.4%
総合計	36,296	100.0%	36,359	100.0%

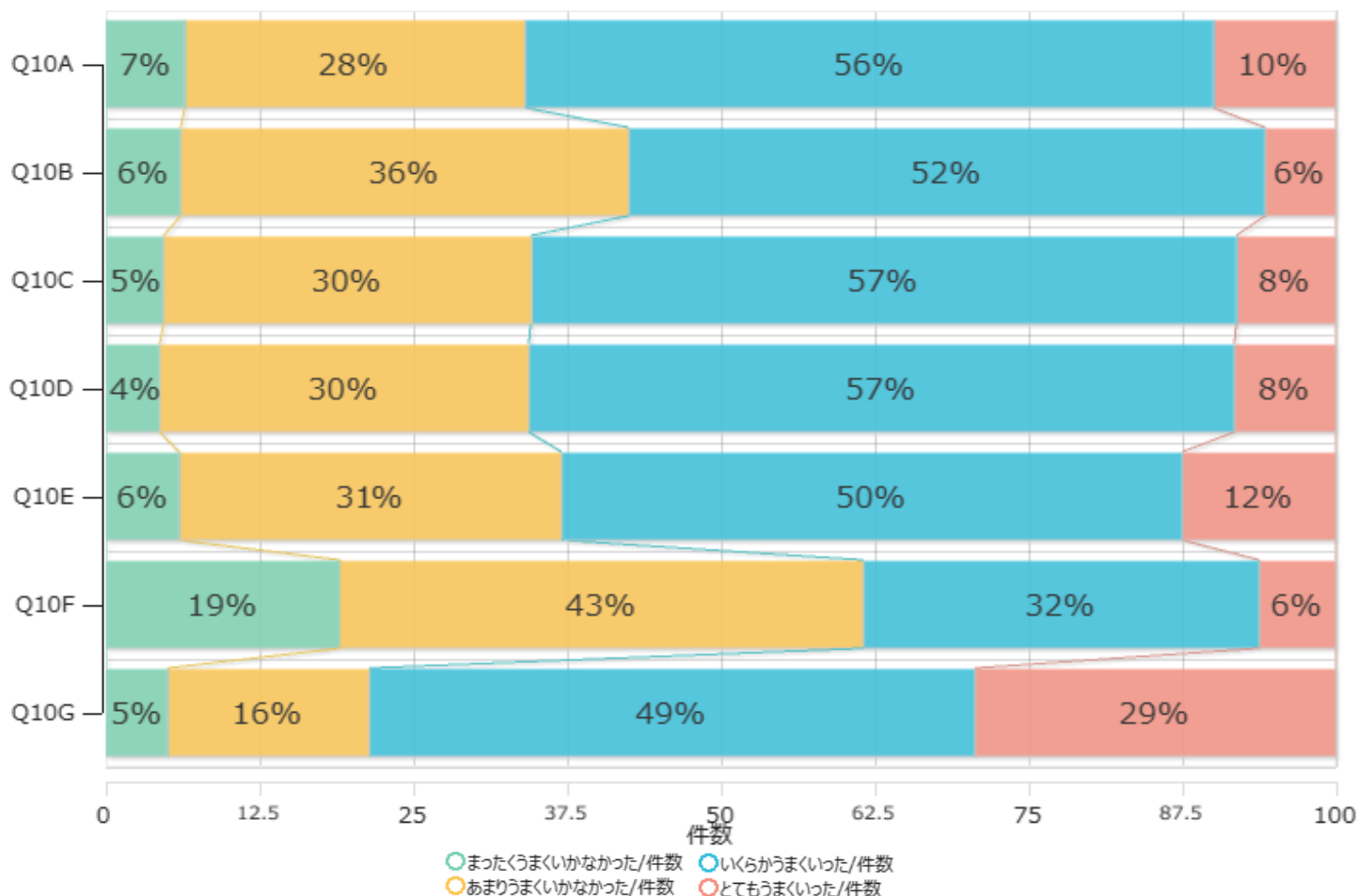
Q8.[D] 表現力	1:入学時		2:現在	
A1	10,726	29.6%	7,127	19.6%
A2	7,801	21.5%	7,511	20.7%
B1	13,172	36.3%	14,824	40.8%
B2	3,493	9.6%	5,128	14.1%
C1	687	1.9%	1,204	3.3%
C2	390	1.1%	507	1.4%
総合計	36,269	100.0%	36,301	100.0%

Q8.[E] 書く力	1:入学時		2:現在	
A1	8,721	24.0%	5,719	15.7%
A2	11,071	30.5%	10,829	29.8%
B1	11,155	30.7%	12,358	34.0%
B2	3,851	10.6%	5,030	13.8%
C1	1,036	2.9%	1,659	4.6%
C2	443	1.2%	723	2.0%
総合計	36,277	100.0%	36,318	100.0%

[一年生調査2022]

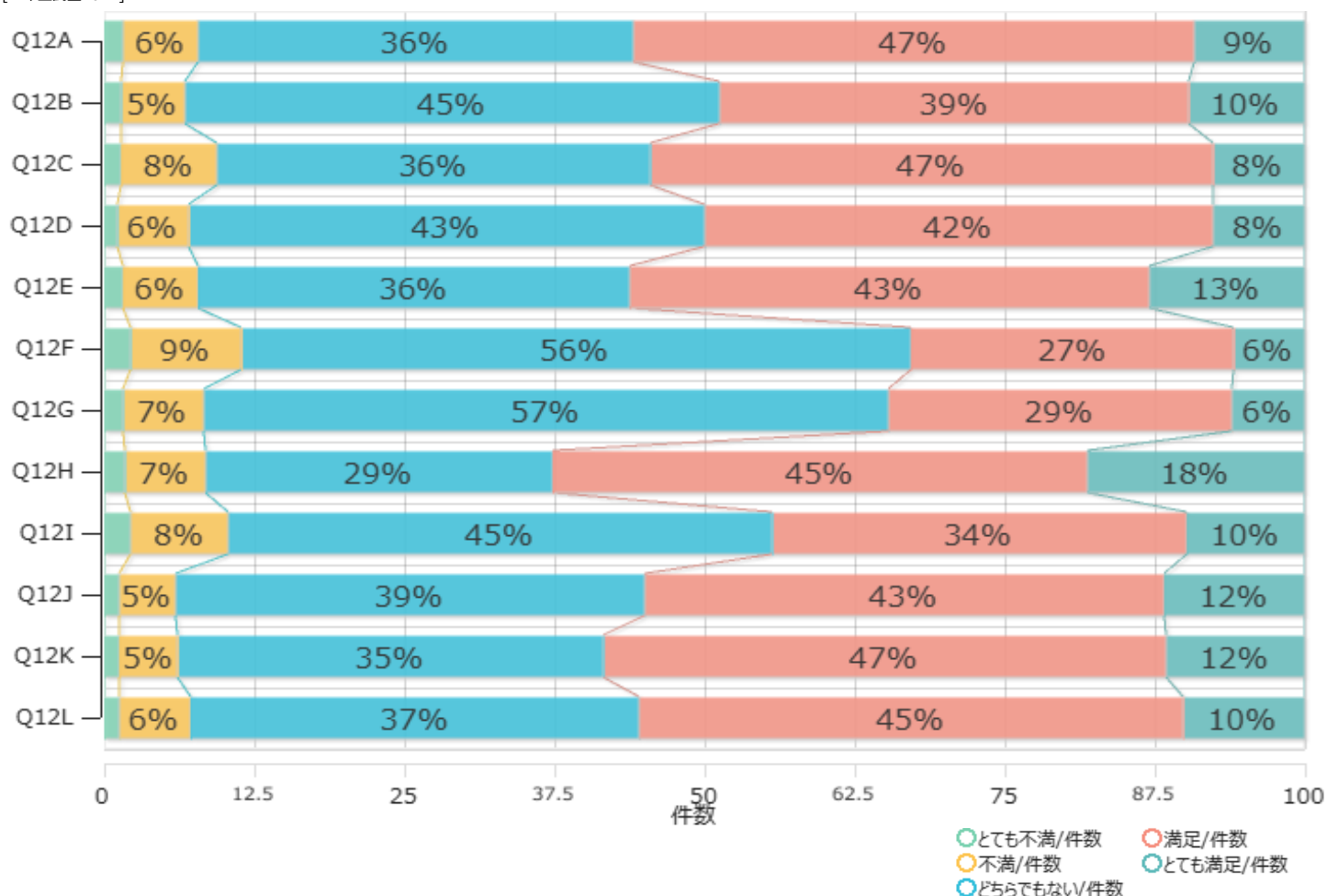


Q9.英語圏への渡航経験	件数	%
1. 渡航したことはない	29,877	83.7%
2. 10日未満	2,733	7.7%
3. 10日以上1ヶ月未満	2,272	6.4%
4. 1ヶ月以上6ヶ月未満	457	1.3%
5. 6ヶ月以上	362	1.0%
総合計	35,701	100.0%



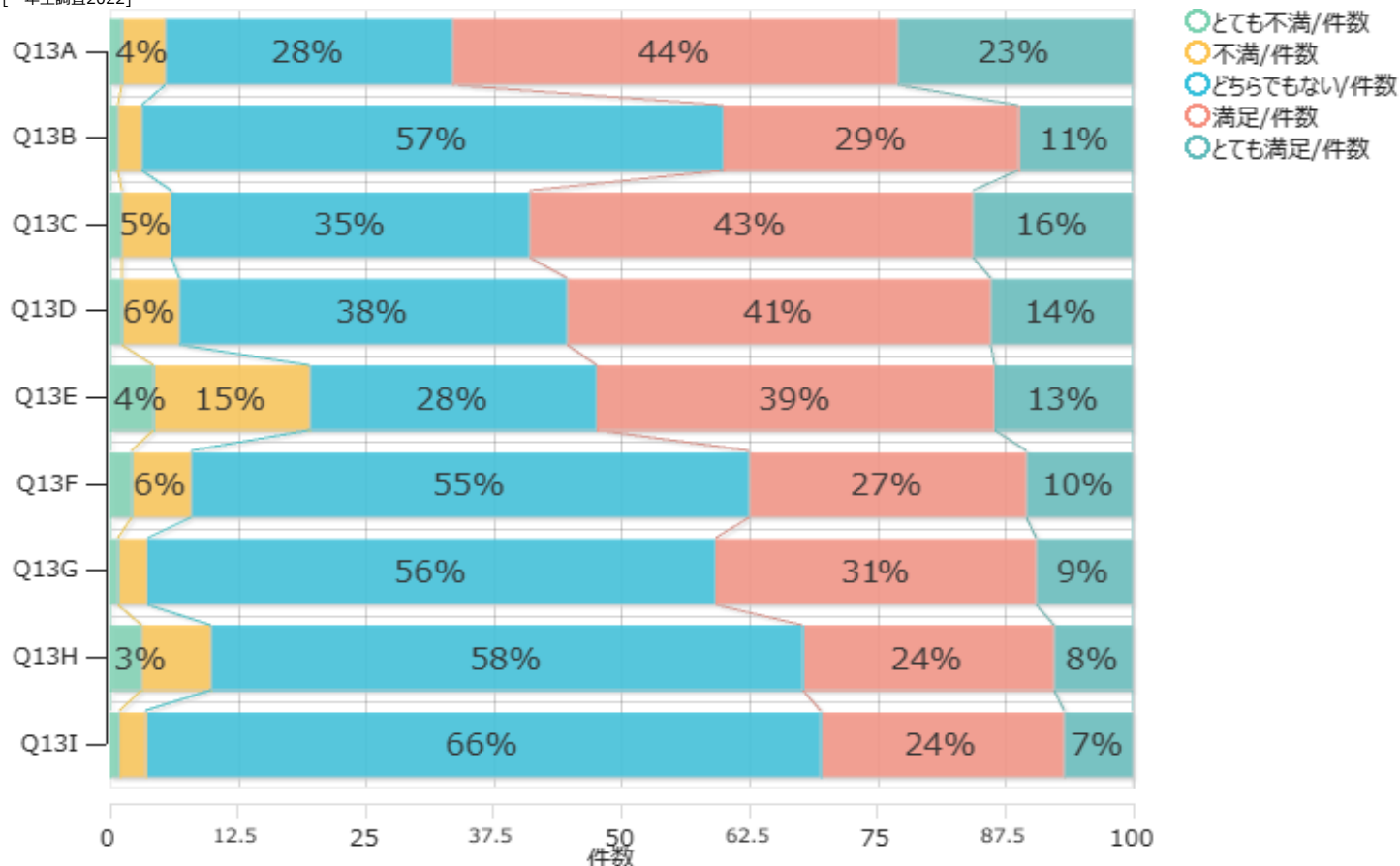
Q10. 本学に入学してから、あなたにとって次のことからはどれくらいうまくいきましたか。	1. まったくうまくいかなかった	2. あまりうまくいかなかった	3. いくらかうまくいった	4. とてもうまくいった	総合計
A. 大学の学生向けサービスを上手に利用する	2,406 6.5%	10,144 27.6%	20,597 56.0%	3,623 9.9%	36,770 100.0%
B. 大学教員の学問的な期待を理解する	2,277 6.2%	13,370 36.4%	19,019 51.7%	2,089 5.7%	36,755 100.0%
C. 効果的に学習する技能を修得する	1,742 4.7%	10,984 29.9%	21,061 57.4%	2,928 8.0%	36,715 100.0%
D. 大学が求める水準に応じて学習する	1,638 4.5%	11,012 30.0%	21,080 57.4%	3,008 8.2%	36,738 100.0%
E. 時間を効果的に使う	2,237 6.1%	11,403 31.1%	18,532 50.5%	4,549 12.4%	36,721 100.0%
F. 大学教員と顔見知りになる	7,013 19.1%	15,622 42.5%	11,822 32.2%	2,280 6.2%	36,737 100.0%
G. 他の学生との友情を深める	1,892 5.2%	6,002 16.3%	18,071 49.2%	10,767 29.3%	36,732 100.0%

[一年生調査2022]



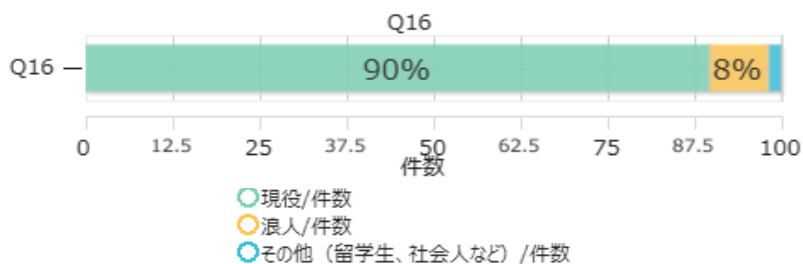
Q12.あなたは、本学の教育内容・環境にどれくらい満足していますか。	1.とても不満	2.不満	3.どちらでもない	4.満足	5.とても満足	総合計
A. 共通教育あるいは教養教育の授業	597 1.6%	2,314 6.3%	13,314 36.2%	17,155 46.7%	3,349 9.1%	36,729 100.0%
B. 初年次生を対象とした教育プログラム内容 (フレッシュマンセミナー、基礎ゼミなど)	568 1.5%	1,930 5.3%	16,350 44.5%	14,377 39.1%	3,506 9.5%	36,731 100.0%
C. 授業の全体的な質	523 1.4%	2,945 8.0%	13,275 36.1%	17,222 46.9%	2,757 7.5%	36,722 100.0%
D. 日常生活と授業内容との関連	451 1.2%	2,175 5.9%	15,767 42.9%	15,530 42.3%	2,789 7.6%	36,712 100.0%
E. 将来の仕事と授業内容の結びつき	586 1.6%	2,295 6.2%	13,221 36.0%	15,889 43.3%	4,732 12.9%	36,723 100.0%
F. 教員と話をする機会	848 2.3%	3,390 9.2%	20,440 55.7%	9,918 27.0%	2,132 5.8%	36,728 100.0%
G. 学習支援や個別の学習指導	630 1.7%	2,429 6.6%	20,933 57.1%	10,475 28.6%	2,221 6.1%	36,688 100.0%
H. 他の学生と話をする機会	687 1.9%	2,434 6.6%	10,596 28.9%	16,379 44.6%	6,627 18.0%	36,723 100.0%
I. 大学のなかでの学生同士の一体感	822 2.2%	3,007 8.2%	16,644 45.3%	12,641 34.4%	3,613 9.8%	36,727 100.0%
J. 多様な考え方を認め合う雰囲気	501 1.4%	1,712 4.7%	14,327 39.0%	15,878 43.2%	4,302 11.7%	36,720 100.0%
K. 大学での経験全般について	470 1.3%	1,810 4.9%	13,023 35.5%	17,175 46.8%	4,223 11.5%	36,701 100.0%
L. 1つの授業を履修する学生数	475 1.3%	2,165 5.9%	13,751 37.4%	16,664 45.4%	3,674 10.0%	36,729 100.0%

[一年生調査2022]

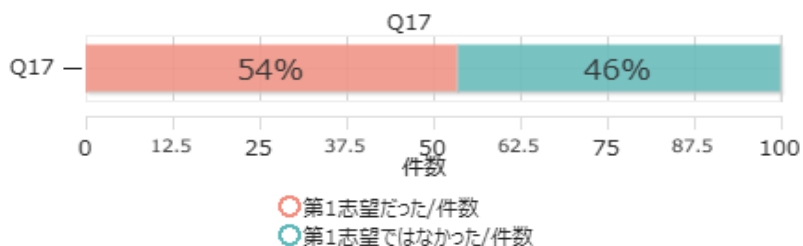


Q13.あなたは、本学の設備や学生支援制度にどの程度満足していますか。	1.とても不満	2.不満	3.どちらでもない	4.満足	5.とても満足	総合計
A. 図書館の設備（蔵書やレファレンスサービス）	488 1.3%	1,529 4.2%	10,284 28.0%	15,982 43.6%	8,397 22.9%	36,680 100.0%
B. 実験室の設備や器具	309 0.8%	842 2.3%	20,798 56.8%	10,598 29.0%	4,044 11.1%	36,591 100.0%
C. コンピュータの施設や設備	455 1.2%	1,756 4.8%	12,868 35.1%	15,872 43.3%	5,718 15.6%	36,669 100.0%
D. コンピュータの訓練や援助	486 1.3%	2,048 5.6%	13,900 37.9%	15,184 41.4%	5,056 13.8%	36,674 100.0%
E. インターネットの使いやすさ	1,625 4.4%	5,574 15.2%	10,255 28.0%	14,273 38.9%	4,948 13.5%	36,675 100.0%
F. 奨学金などの学費援助の制度	845 2.3%	2,101 5.7%	19,977 54.6%	9,904 27.1%	3,783 10.3%	36,610 100.0%
G. 健康・保健サービス（心身の健康に関わる問題についての診療や相談）	350 1.0%	1,002 2.7%	20,334 55.5%	11,509 31.4%	3,426 9.4%	36,621 100.0%
H. レクリエーション施設（ジムの設備など）	1,158 3.2%	2,496 6.8%	21,195 57.9%	8,955 24.5%	2,812 7.7%	36,616 100.0%
I. キャリアカウンセリング（就職や進学に関する相談）	359 1.0%	983 2.7%	24,125 66.0%	8,650 23.7%	2,457 6.7%	36,574 100.0%

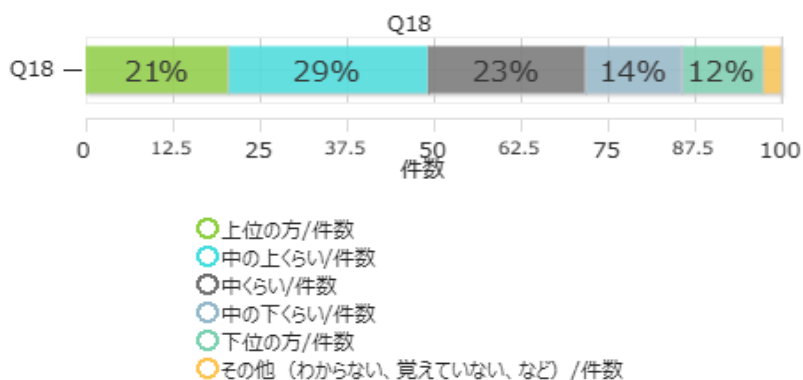
[一年生調査2022]



Q16.あなたは現役で本学に入学しましたか、それとも浪人しましたか。	件数	%
1.現役	32,914	89.8%
2.浪人	3,094	8.4%
3.その他（留学生、社会人など）	637	1.7%
総合計	36,645	100.0%

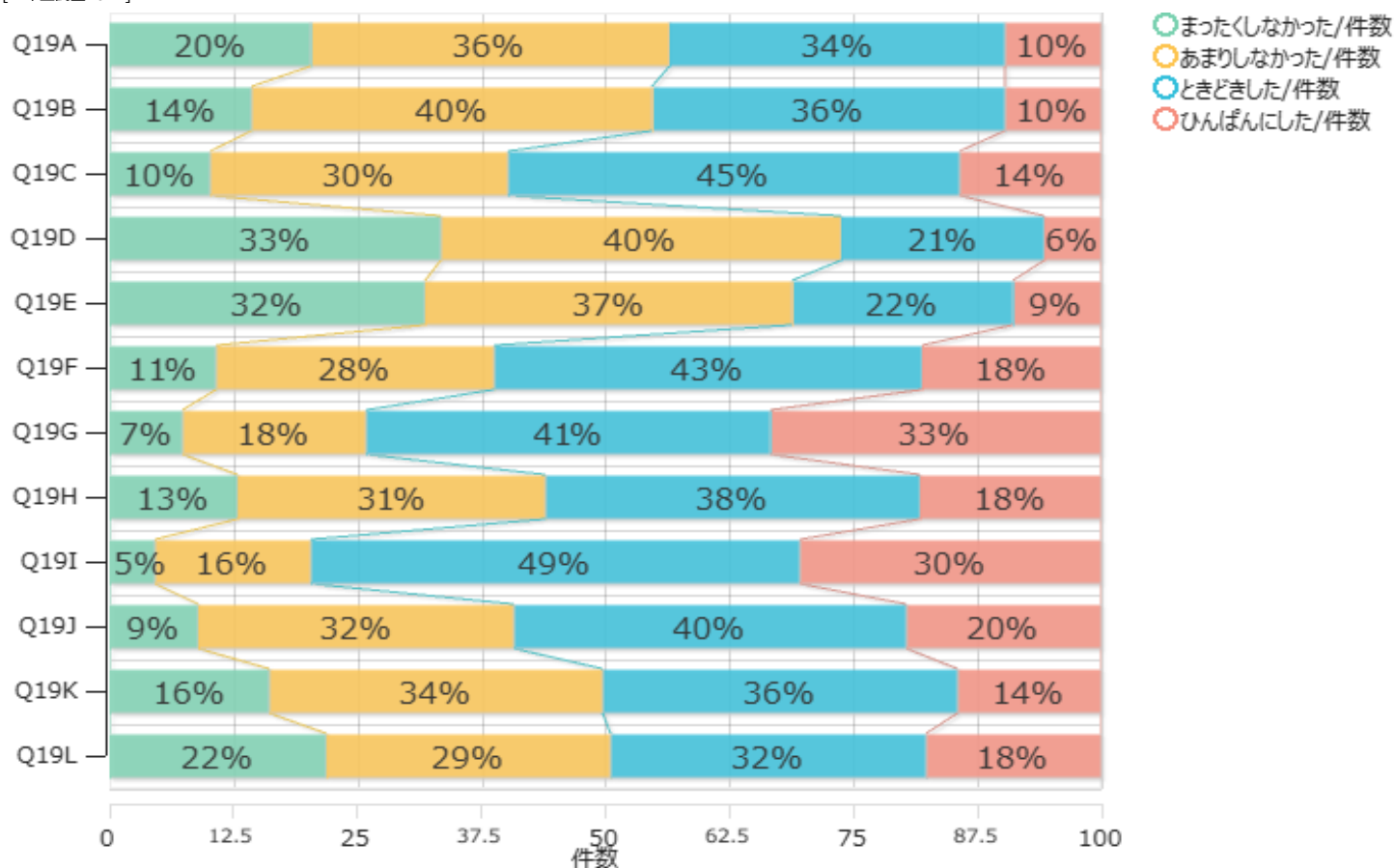


Q17.あなたの志望大学の中で、本学は第1志望でしたか。	件数	%
1.第1志望だった	19,608	53.6%
2.第1志望ではなかった	17,007	46.4%
総合計	36,615	100.0%



Q18.あなたの高校での成績はどのあたりでしたか。	件数	%
1.上位の方	7,556	20.6%
2.中の上くらい	10,481	28.6%
3.中くらい	8,317	22.7%
4.中の下くらい	5,122	14.0%
5.下位の方	4,254	11.6%
6.その他（わからない、覚えていない、など）	915	2.5%
総合計	36,645	100.0%

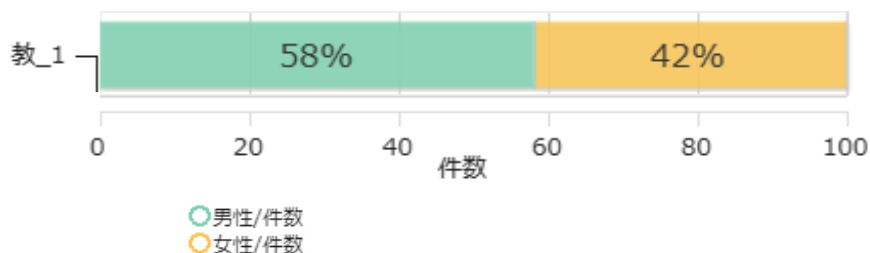
[一年生調査2022]



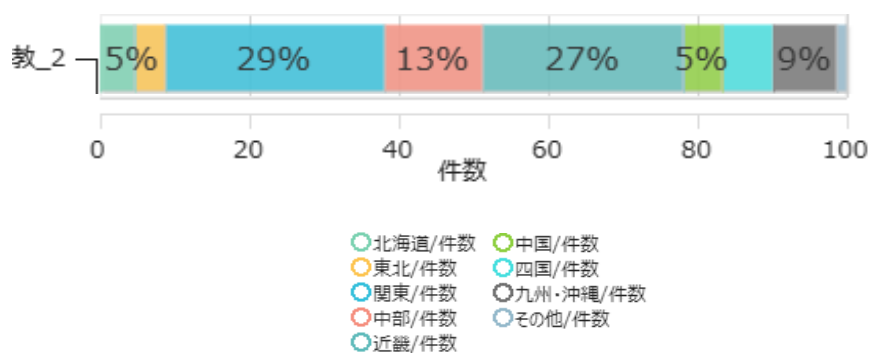
Q19.あなたが高校3年生だった時、次のことからどの程度しましたか。	1.まったくしなかった	2.あまりしなかった	3.ときどきした	4.ひんぱんにした	総合計
A. 授業中に質問した	7,501 20.5%	13,194 36.0%	12,426 33.9%	3,531 9.6%	36,652 100.0%
B. 自分の意見を論理的に主張した	5,265 14.4%	14,827 40.5%	13,010 35.5%	3,522 9.6%	36,624 100.0%
C. 問題の解決方法を探し、それを他の人に説明した	3,736 10.2%	11,002 30.0%	16,660 45.5%	5,223 14.3%	36,621 100.0%
D. 科学的研究の記事や論文を読んだ	12,258 33.5%	14,750 40.3%	7,513 20.5%	2,095 5.7%	36,616 100.0%
E. 自発的に作文の練習をした	11,657 31.8%	13,600 37.1%	8,162 22.3%	3,213 8.8%	36,632 100.0%
F. インターネット上の情報が事実かどうか確認した	3,960 10.8%	10,256 28.0%	15,777 43.1%	6,623 18.1%	36,616 100.0%
G. 授業の予習や復習、宿題をした	2,725 7.4%	6,771 18.5%	14,964 40.9%	12,170 33.2%	36,630 100.0%
H. 授業以外に興味のあることを自分で勉強した	4,742 12.9%	11,382 31.1%	13,799 37.7%	6,698 18.3%	36,621 100.0%
I. 自分の失敗から学んだ	1,717 4.7%	5,733 15.7%	18,064 49.3%	11,116 30.3%	36,630 100.0%
J. 困難なことにあえて挑戦した	3,289 9.0%	11,685 31.9%	14,480 39.5%	7,163 19.6%	36,617 100.0%
K. 自分が取り組んだ課題について教師に意見を求めた	5,946 16.2%	12,307 33.6%	13,108 35.8%	5,268 14.4%	36,629 100.0%
L. 読書をした（マンガ・雑誌は除く）	8,028 21.9%	10,497 28.7%	11,660 31.8%	6,443 17.6%	36,628 100.0%

[一年生調査2022]

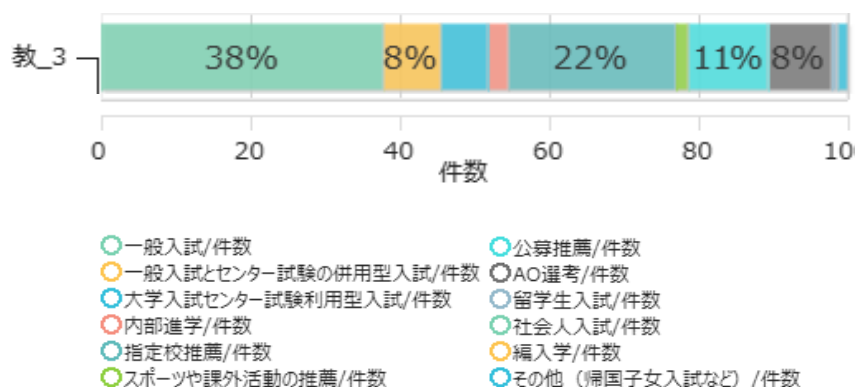
【学生データ】



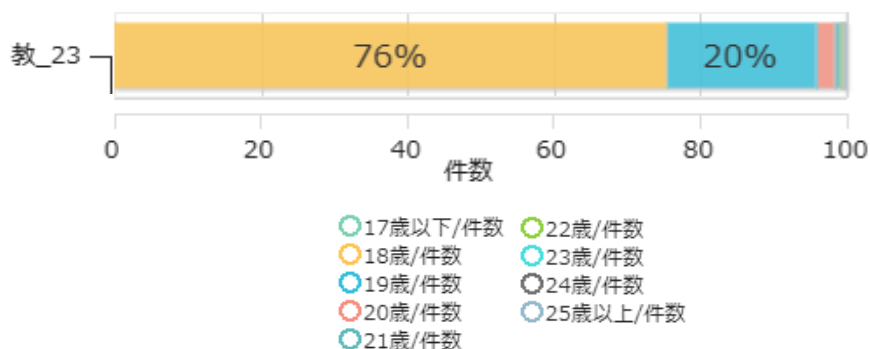
教_1.性別	件数	%
1.男性	21,675	58.3%
2.女性	15,509	41.7%
総合計	37,184	100.0%



教_2.出身地（出身高校の所在地）	件数	%
北海道	1,828	4.9%
東北	1,454	3.9%
関東	10,888	29.3%
中部	4,881	13.1%
近畿	10,026	27.0%
中国	1,940	5.2%
四国	2,446	6.6%
九州・沖縄	3,204	8.6%
その他	453	1.2%
総合計	37,120	100.0%

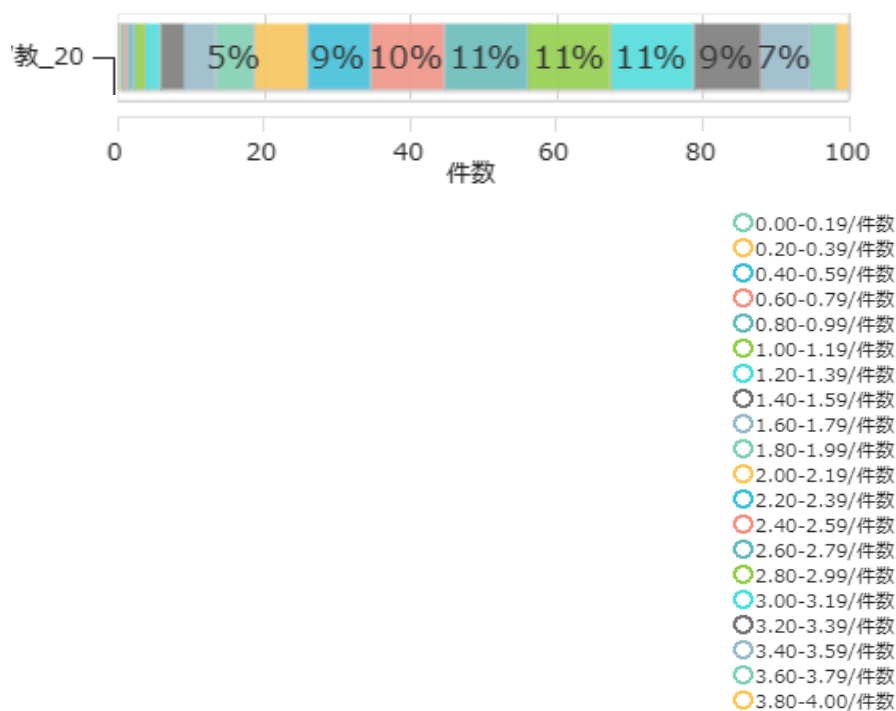


教_3.入学区分	件数	%
1.一般入試	14,131	38.0%
2.一般入試とセンター試験の併用型入試	2,818	7.6%
3.大学入試センター試験利用型入試	2,379	6.4%
4.内部進学	994	2.7%
5.指定校推薦	8,318	22.4%
6.スポーツや課外活動の推薦	659	1.8%
7.公募推薦	4,002	10.8%
8.AO選考	3,085	8.3%
9.留学生入試	303	0.8%
10.社会人入試	42	0.1%
11.編入学	1	0.0%
12.その他（帰国子女入試など）	445	1.2%
総合計	37,177	100.0%

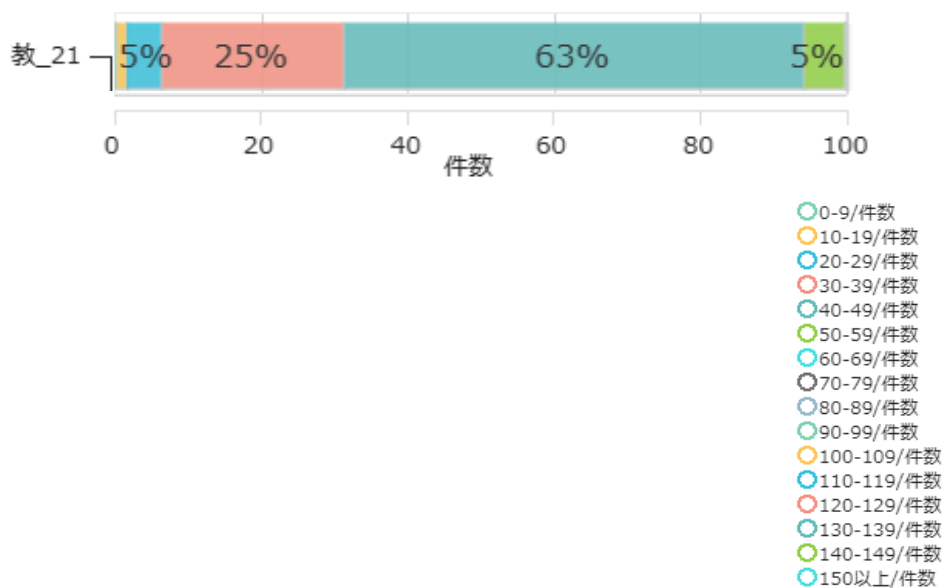


教_23.年齢 (調査年度4/1現在)	件数	%
17歳以下	2	0.0%
18歳	28,105	75.6%
19歳	7,605	20.5%
20歳	888	2.4%
21歳	279	0.8%
22歳	115	0.3%
23歳	58	0.2%
24歳	40	0.1%
25歳以上	90	0.2%
総合計	37,182	100.0%

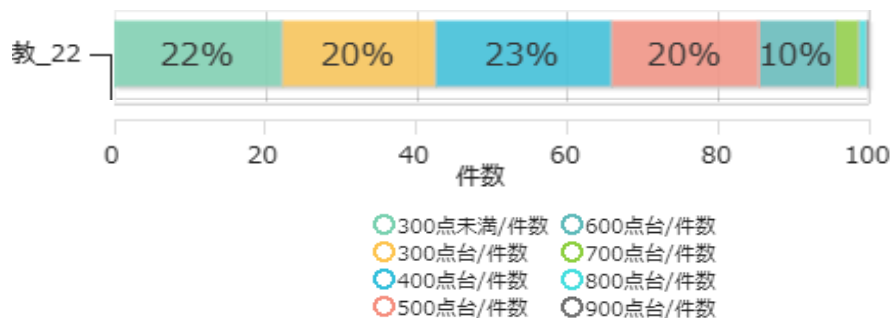
[一年生調査2022]



教_20.GPA (累積評価値)	件数	%
0-0.19	95	0.3%
0.20-0.39	105	0.3%
0.40-0.59	158	0.4%
0.60-0.79	237	0.6%
0.80-0.99	330	0.9%
1.00-1.19	531	1.4%
1.20-1.39	788	2.1%
1.40-1.59	1,173	3.2%
1.60-1.79	1,578	4.3%
1.80-1.99	1,967	5.3%
2.00-2.19	2,723	7.3%
2.20-2.39	3,217	8.7%
2.40-2.59	3,700	10.0%
2.60-2.79	4,229	11.4%
2.80-2.99	4,216	11.4%
3.00-3.19	4,208	11.4%
3.20-3.39	3,424	9.2%
3.40-3.59	2,428	6.6%
3.60-3.79	1,339	3.6%
3.80-4.00	614	1.7%
総合計	37,060	100.0%

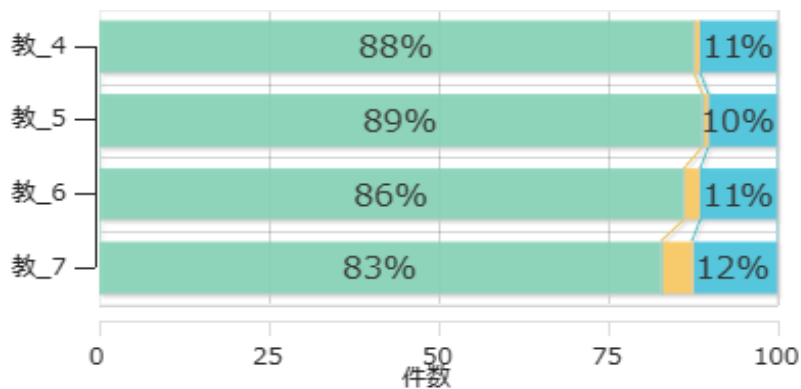


教_21.累積単位数	件数	%
0-9	162	0.4%
10-19	466	1.3%
20-29	1826	4.9%
30-39	9191	24.8%
40-49	23308	62.9%
50-59	2025	5.5%
60-69	76	0.2%
70-79	2	0.0%
80-89	0	0.0%
90-99	1	0.0%
100-109	1	0.0%
110-119	1	0.0%
120-129	1	0.0%
130-139	1	0.0%
140-149	1	0.0%
150以上	0	0.0%
総合計	37,062	100.0%



教_22.TOEIC (英語標準テストのスコア)	件数	%
300点未満	3,440	22.3%
300点台	3,147	20.4%
400点台	3,588	23.3%
500点台	3,035	19.7%
600点台	1,560	10.1%
700点台	480	3.1%
800点台	144	0.9%
900点台	35	0.2%
総合計	15,429	100.0%

[一年生調査2022]



必修英語科目の履修(1年生)	1.履修した	0.当該科目はあるが履修しなかった	9.当該科目がなく履修できなかった	総合計
教_4リスニング	32,665 87.8%	279 0.8%	4,248 11.4%	37,192 100.0%
教_5リーディング	33,142 89.1%	302 0.8%	3,748 10.1%	37,192 100.0%
教_6スピーキング	32,123 86.4%	824 2.2%	4,245 11.4%	37,192 100.0%
教_7ライティング	30,915 83.1%	1,673 4.5%	4,604 12.4%	37,192 100.0%

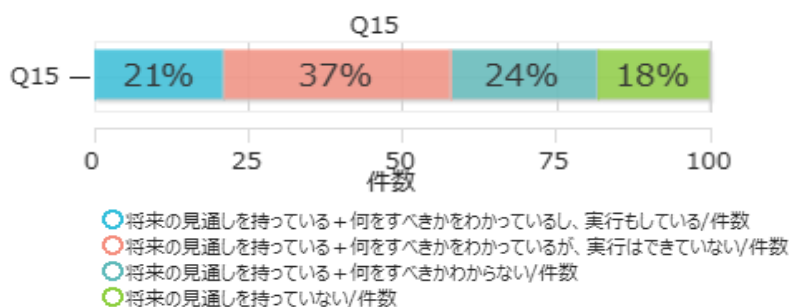
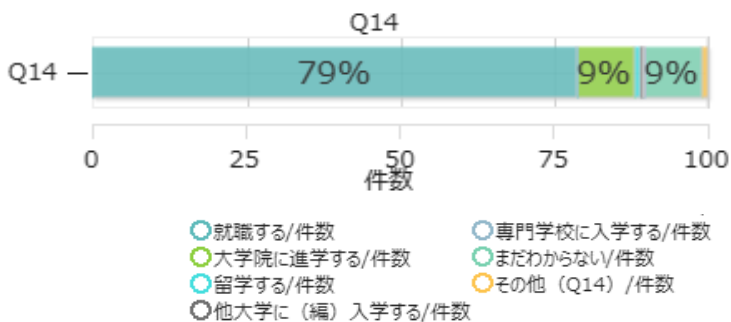
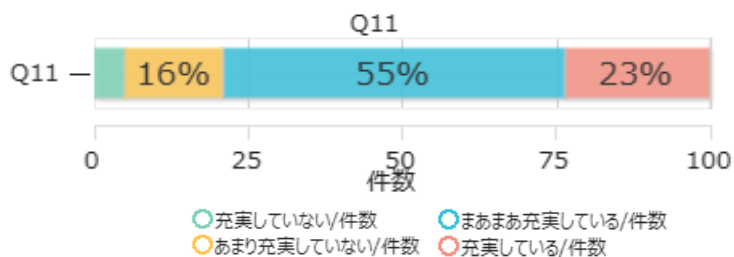
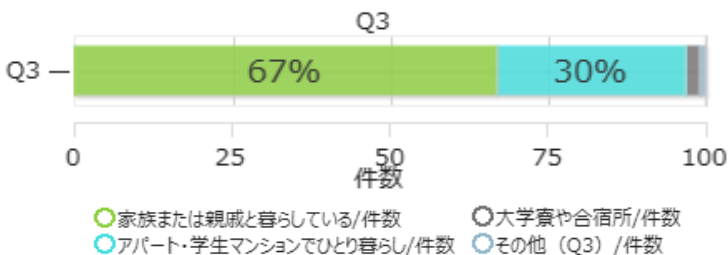
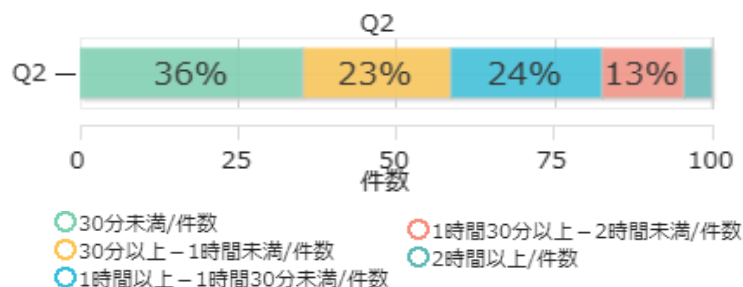
● 履修した/件数
 ● 当該科目はあるが履修しなかった/件数
 ● 当該科目がなく履修できなかった/件数

[一年生調査2022]

文系理系保健系区分	文系	理系	保健系	その他	総合計
件数	15,262	15,010	3,689	3,487	37,448
%	40.8%	40.1%	9.9%	9.3%	100.0%

設置区分	国・公立	私立	総合計
件数	8,360	29,088	37,448
%	22.3%	77.7%	100.0%

《上級生調査2022》



Q2.あなたの片道の通学時間はどれくらいですか。	件数	%
1.30分未満	16,544	35.5%
2.30分以上～1時間未満	10,816	23.2%
3.1時間以上～1時間30分未満	11,167	24.0%
4.1時間30分以上～2時間未満	6,050	13.0%
5.2時間以上	2,021	4.3%
合計	46,598	100.0%

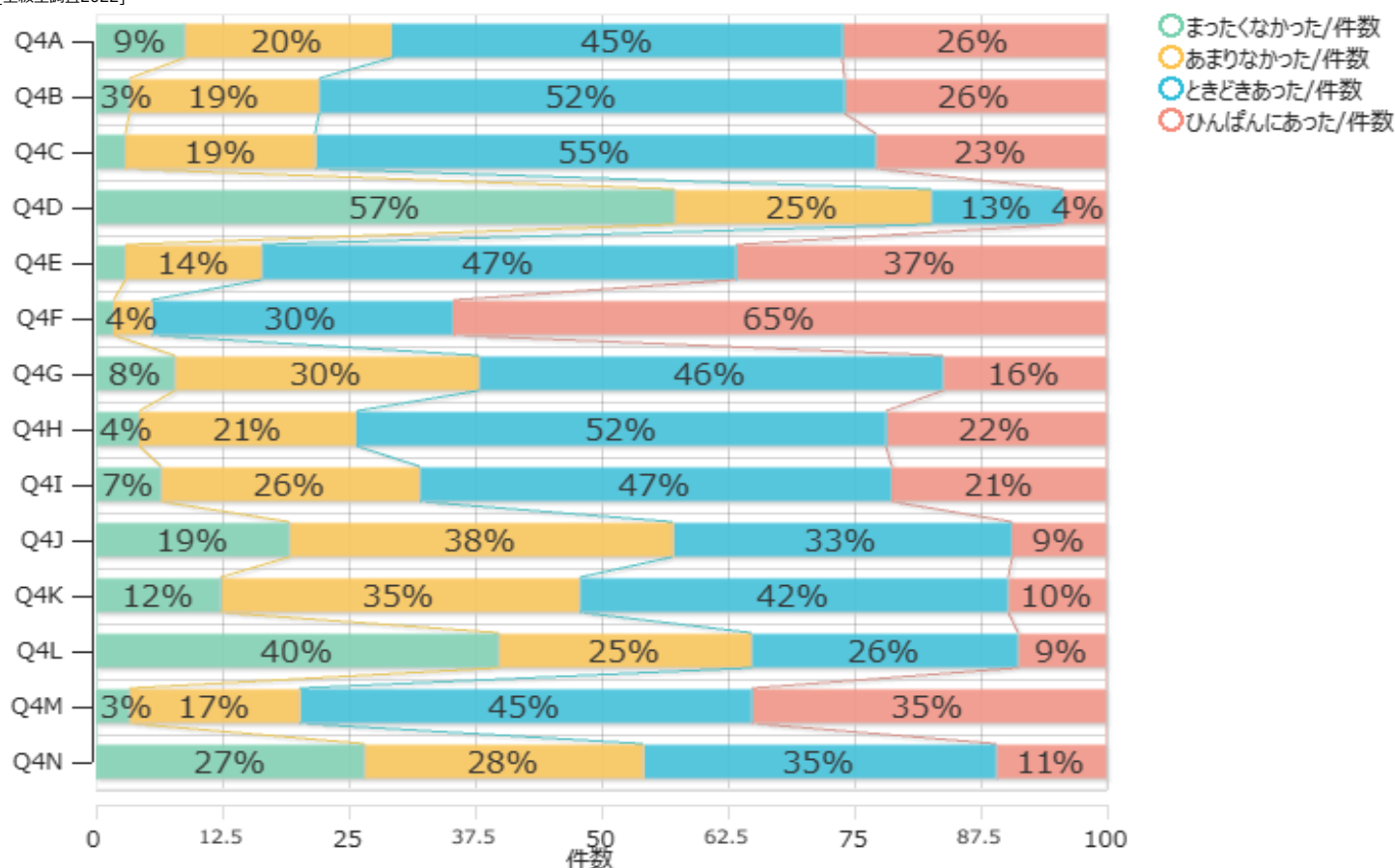
Q3.あなたの現在の居住形態は次のうちどれですか。	件数	%
1.家族または親戚と暮らしている	31,104	67.1%
2.アパート・学生マンションでひとり暮らし	13,865	29.9%
3.大学寮や宿所	1,002	2.2%
4.その他	383	0.8%
合計	46,354	100.0%

Q11.あなたの学生生活は充実していますか。	件数	%
1.充実していない	2,285	5.0%
2.あまり充実していない	7,358	16.1%
3.まあまあ充実している	25,316	55.5%
4.充実している	10,685	23.4%
合計	45,644	100.0%

Q14.あなたは大学(学部)卒業後、どのような進路を考えていますか。	件数	%
1.就職する	36,182	79.0%
2.大学院に進学する	4,235	9.2%
3.留学する	351	0.8%
4.他大学に(編)入学する	261	0.6%
5.専門学校に入学する	190	0.4%
6.まだわからない	4,194	9.2%
7.その他	373	0.8%
合計	45,786	100.0%

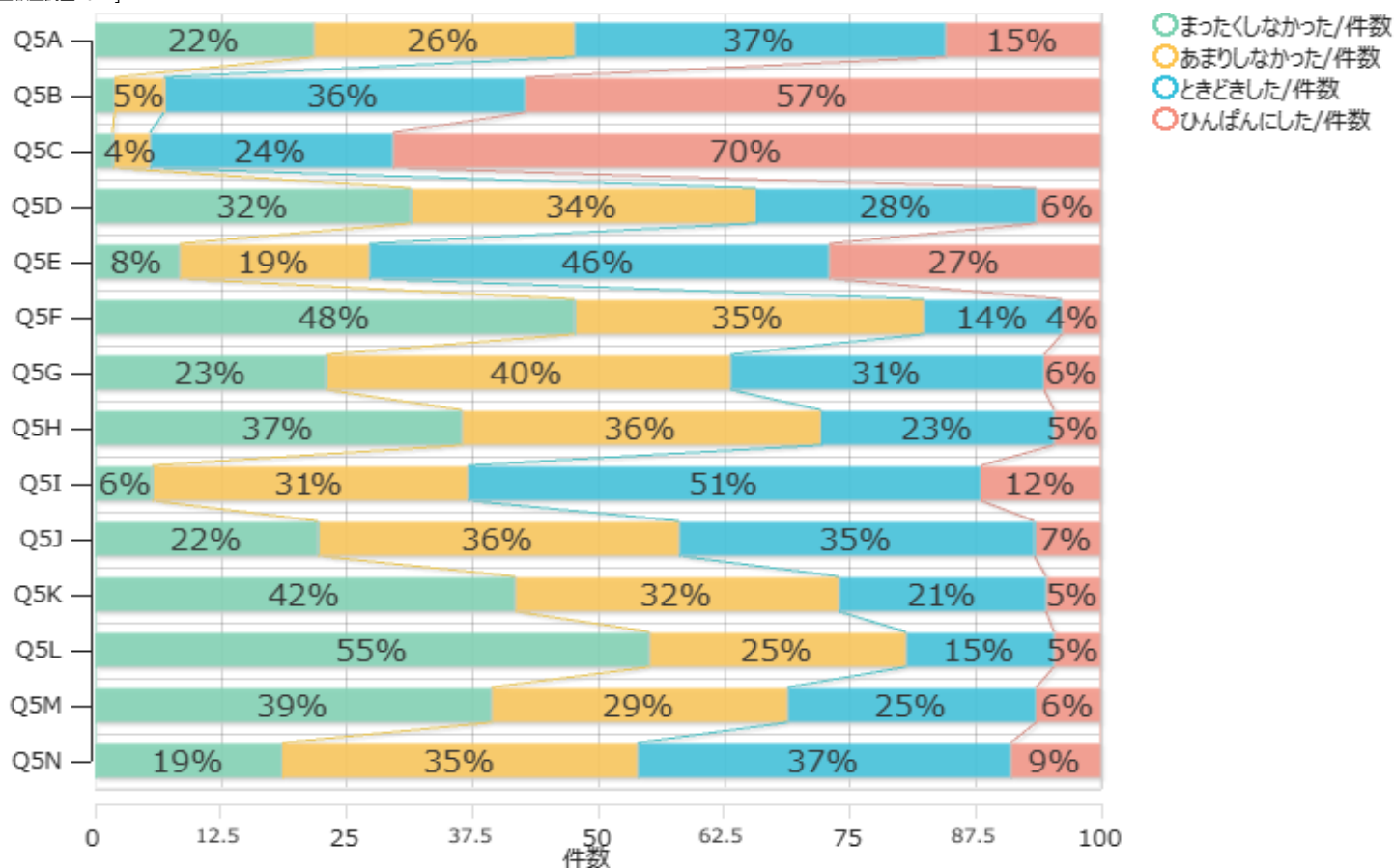
Q15.将来の見通し	件数	%
1.将来の見通しを持っている+何をすべきかをわかっているし、実行もしている	9,674	21.2%
2.将来の見通しを持っている+何をすべきかをわかっているが、実行はできていない	16,886	37.0%
3.将来の見通しを持っている+何をすべきかわからない	10,803	23.6%
4.将来の見通しを持っていない	8,330	18.2%
合計	45,693	100.0%

[上級生調査2022]



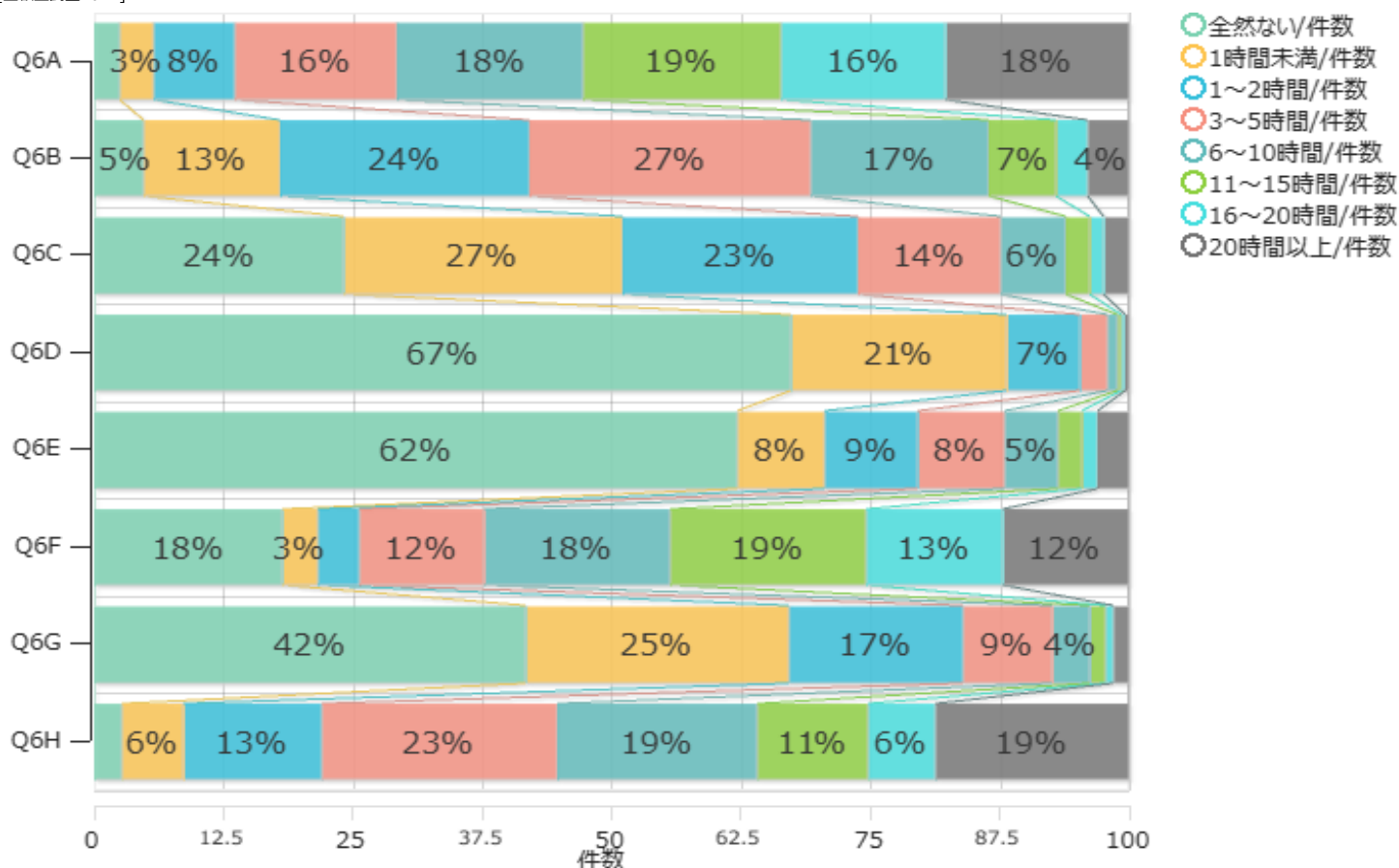
Q4.あなたが受講した大学の授業で、次のようなことを経験する機会は何のくらいありましたか。	1.まったく なかった	2.あまり なかった	3.ときどき あった	4.ひんぱん にあった	総合計
A. 実験、実習、フィールドワークなどを実施し、 学生が体験的に学ぶ	4,168 8.9%	9,523 20.4%	20,871 44.7%	12,137 26.0%	46,699 100.0%
B. 仕事に役立つ知識やスキルを学ぶ	1,573 3.4%	8,784 18.8%	24,269 52.0%	12,035 25.8%	46,661 100.0%
C. 授業内容と社会や日常生活のかかわりにつ いて、教員が説明する	1,375 2.9%	8,818 18.9%	25,817 55.4%	10,608 22.8%	46,618 100.0%
D. 授業の一環でボランティア活動をする	26,735 57.3%	11,859 25.4%	6,054 13.0%	1,993 4.3%	46,641 100.0%
E. 学生自身が文献や資料を調べる	1,369 2.9%	6,335 13.6%	21,884 46.9%	17,032 36.5%	46,620 100.0%
F. 定期的に小テストやレポートが課される	839 1.8%	1,798 3.9%	13,870 29.7%	30,153 64.6%	46,660 100.0%
G. 教員が提出物に添削やコメントをつけて返却 する	3,695 7.9%	14,034 30.1%	21,402 45.9%	7,539 16.2%	46,670 100.0%
H. 学生が自分の考えや研究を発表する	2,017 4.3%	10,021 21.5%	24,495 52.5%	10,132 21.7%	46,665 100.0%
I. 授業中に学生同士が議論をする	3,038 6.5%	11,936 25.6%	21,763 46.6%	9,924 21.3%	46,661 100.0%
J. 授業で検討するテーマを学生が設定する	8,994 19.3%	17,694 37.9%	15,603 33.4%	4,368 9.4%	46,659 100.0%
K. 授業の進め方に学生の意見が取り入れられ る	5,817 12.5%	16,531 35.4%	19,783 42.4%	4,519 9.7%	46,650 100.0%
L. 取りたい授業を履修登録できなかった	18,638 39.9%	11,680 25.0%	12,292 26.3%	4,046 8.7%	46,656 100.0%
M. 出席することが重視される	1,576 3.4%	7,880 16.9%	20,858 44.7%	16,327 35.0%	46,641 100.0%
N. TAやSAなどの授業補助者から補助を受ける	12,431 26.7%	12,847 27.6%	16,260 34.9%	5,025 10.8%	46,563 100.0%

[上級生調査2022]



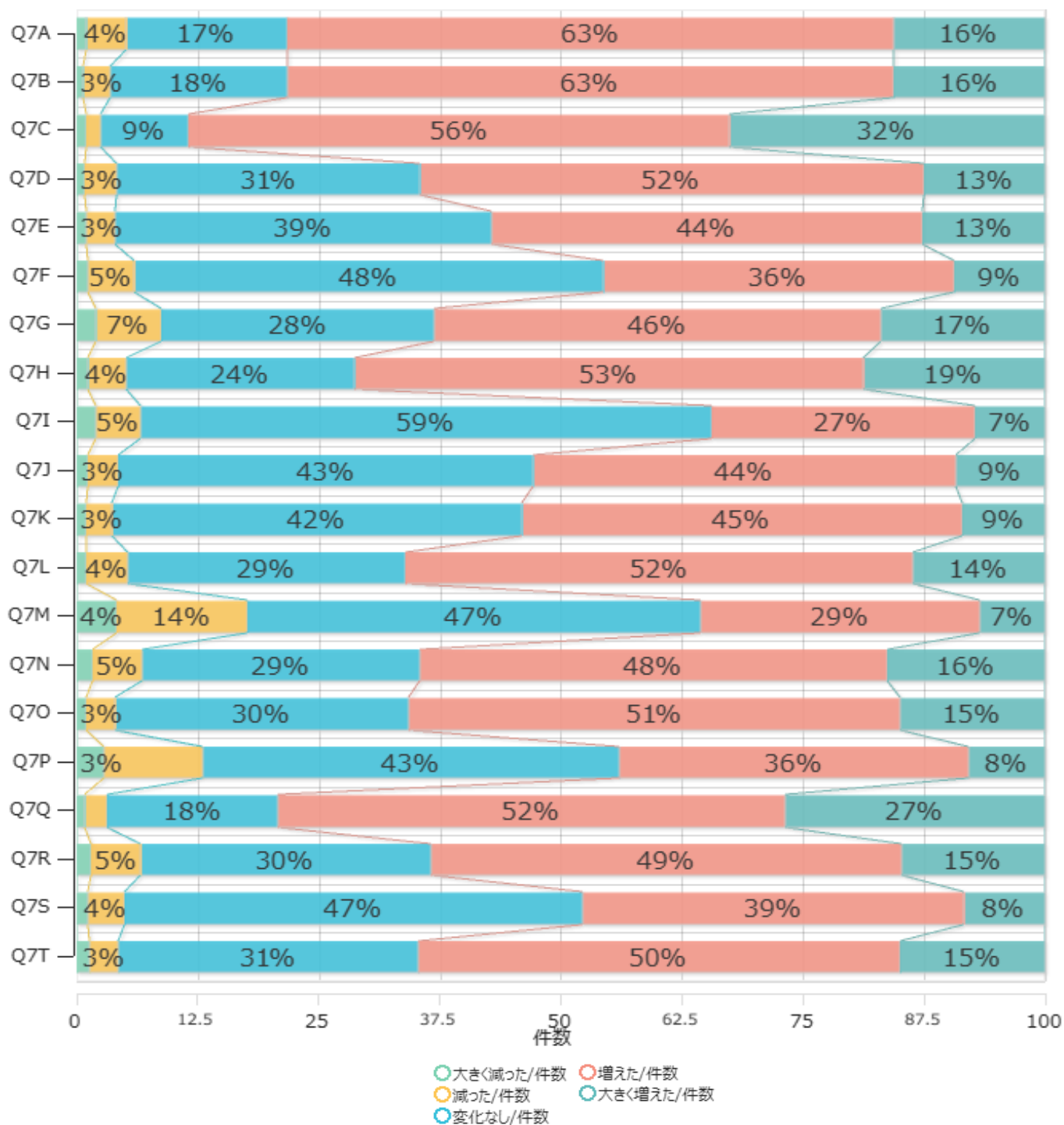
Q5.大学の授業や授業以外の学習に関して、あなたは次のようなことをどのくらい経験しましたか。	1.まったくしなかった	2.あまりしなかった	3.ときどきした	4.ひんぱんにした	総合計
A. 授業課題のために図書館の資料を利用した	10,178 21.8%	12,083 25.9%	17,167 36.8%	7,188 15.4%	46,616 100.0%
B. 授業課題のためにWeb上の情報を利用した	930 2.0%	2,343 5.0%	16,672 35.8%	26,658 57.2%	46,603 100.0%
C. インターネットを使って授業課題を受けたり、提出したりした	895 1.9%	1,725 3.7%	11,207 24.1%	32,738 70.3%	46,565 100.0%
D. 提出期限までに授業課題を完成できなかった	14,693 31.5%	15,921 34.2%	13,021 27.9%	2,958 6.3%	46,593 100.0%
E. 授業時間外に、他の学生と一緒に勉強したり、授業内容を話したりした	3,957 8.5%	8,765 18.8%	21,279 45.7%	12,573 27.0%	46,574 100.0%
F. 授業中、教員の考え方や意見に異議を唱えた	22,272 47.8%	16,116 34.6%	6,404 13.7%	1,791 3.8%	46,583 100.0%
G. 授業を欠席した	10,774 23.1%	18,684 40.1%	14,494 31.1%	2,632 5.7%	46,584 100.0%
H. 授業に遅刻した	17,023 36.5%	16,589 35.6%	10,822 23.2%	2,143 4.6%	46,577 100.0%
I. 授業をつまらなく感じた	2,732 5.9%	14,565 31.3%	23,717 50.9%	5,558 11.9%	46,572 100.0%
J. 授業中に居眠りをした	10,391 22.3%	16,714 35.9%	16,446 35.3%	3,033 6.5%	46,584 100.0%
K. 学内での学習支援を受けた(教職員に学習に関する相談をした、学内の学習支援室を利用した等)	19,478 41.8%	14,996 32.2%	9,592 20.6%	2,498 5.4%	46,564 100.0%
L. 単位とは関係のない教員あるいは学生による自主的な勉強会に参加した	25,714 55.2%	11,865 25.5%	6,838 14.7%	2,131 4.6%	46,548 100.0%
M. 大学の教職員に将来のキャリアの相談をした(卒業後の進路や職業選択など)	18,394 39.5%	13,692 29.4%	11,480 24.7%	3,002 6.4%	46,568 100.0%
N. 教員に親近感を感じた	8,695 18.7%	16,460 35.3%	17,243 37.0%	4,167 8.9%	46,565 100.0%

[上級生調査2022]



Q6. あなたは次の活動に1週間あたりどのくらいの時間を費やしましたか。	(1) 全然 ない	(2) 1時間 未満	(3) 1~2 時間	(4) 3~5 時間	(5) 6~10 時間	(6) 11~15 時間	(7) 16~20 時間	(8) 20時間 以上	総合計
A. 授業や実験に出る	1,177 2.5%	1,513 3.3%	3,666 7.9%	7,252 15.6%	8,391 18.1%	8,842 19.0%	7,416 16.0%	8,190 17.6%	46,447 100.0%
B. 授業時間外に、授業課題や準備学習、復習をする	2,272 4.9%	6,080 13.1%	11,197 24.1%	12,651 27.2%	7,949 17.1%	3,088 6.6%	1,397 3.0%	1,808 3.9%	46,442 100.0%
C. 授業時間外に、授業に関連しない勉強をする	11,259 24.3%	12,454 26.8%	10,554 22.7%	6,415 13.8%	2,902 6.3%	1,142 2.5%	605 1.3%	1,087 2.3%	46,418 100.0%
D. オフィスアワーなど、授業時間外に教員と面談する	31,328 67.5%	9,679 20.8%	3,280 7.1%	1,213 2.6%	440 0.9%	178 0.4%	151 0.3%	168 0.4%	46,437 100.0%
E. 部活動や同好会に参加する	28,918 62.3%	3,892 8.4%	4,210 9.1%	3,873 8.3%	2,392 5.2%	1,105 2.4%	646 1.4%	1,404 3.0%	46,440 100.0%
F. 大学外でアルバイトや仕事をする	8,504 18.3%	1,560 3.4%	1,887 4.1%	5,615 12.1%	8,324 17.9%	8,802 19.0%	6,149 13.2%	5,607 12.1%	46,448 100.0%
G. 読書をする（マンガ・雑誌を除く）	19,433 41.8%	11,811 25.4%	7,821 16.8%	4,012 8.6%	1,690 3.6%	681 1.5%	368 0.8%	645 1.4%	46,461 100.0%
H. 個人的な趣味活動をする（テレビやゲーム、映画鑑賞など）	1,293 2.8%	2,782 6.0%	6,205 13.4%	10,517 22.6%	9,016 19.4%	4,976 10.7%	2,989 6.4%	8,683 18.7%	46,461 100.0%

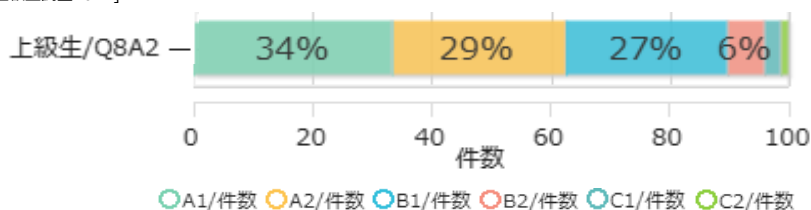
[上級生調査2022]



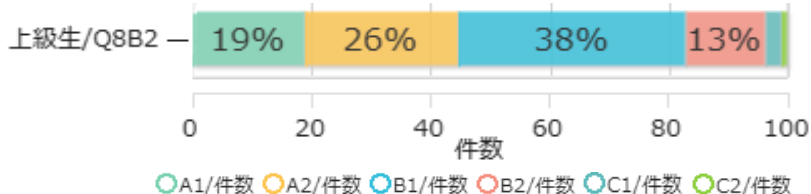
[上級生調査2022]

Q7.入学した時点と比べて、あなたの能力や知識はどのように変化しましたか。	1.大きく減った	2.減った	3.変化なし	4.増えた	5.大きく増えた	総合計
A. 一般的な教養	528 1.1%	1,910 4.1%	7,684 16.5%	29,147 62.7%	7,233 15.6%	46,502 100.0%
B. 分析力や問題解決能力	377 0.8%	1,280 2.8%	8,496 18.3%	29,054 62.5%	7,273 15.6%	46,480 100.0%
C. 専門分野や学科の知識	463 1.0%	731 1.6%	4,167 9.0%	26,024 56.0%	15,089 32.5%	46,474 100.0%
D. 批判的に考える能力	391 0.8%	1,558 3.4%	14,585 31.4%	24,124 51.9%	5,811 12.5%	46,469 100.0%
E. 異文化の人々に関する知識	482 1.0%	1,407 3.0%	18,075 38.9%	20,641 44.4%	5,878 12.6%	46,483 100.0%
F. リーダーシップの能力	588 1.3%	2,235 4.8%	22,525 48.4%	16,790 36.1%	4,363 9.4%	46,501 100.0%
G. 人間関係を構築する能力	981 2.1%	3,083 6.6%	13,135 28.3%	21,444 46.1%	7,833 16.9%	46,476 100.0%
H. 他の人と協力して物事を遂行する能力	610 1.3%	1,819 3.9%	10,969 23.6%	24,419 52.5%	8,663 18.6%	46,480 100.0%
I. 異文化の人々と協力する能力	943 2.0%	2,151 4.6%	27,390 58.9%	12,629 27.2%	3,362 7.2%	46,475 100.0%
J. 地域社会が直面する問題を理解する能力	540 1.2%	1,455 3.1%	19,970 43.0%	20,262 43.6%	4,240 9.1%	46,467 100.0%
K. 国民が直面する問題を理解する能力	460 1.0%	1,298 2.8%	19,672 42.3%	21,074 45.4%	3,962 8.5%	46,466 100.0%
L. 文章表現の能力	475 1.0%	2,013 4.3%	13,285 28.6%	24,379 52.5%	6,321 13.6%	46,473 100.0%
M. 外国語の運用能力	1,917 4.1%	6,289 13.5%	21,752 46.8%	13,408 28.9%	3,095 6.7%	46,461 100.0%
N. コミュニケーションの能力	778 1.7%	2,396 5.2%	13,322 28.7%	22,394 48.2%	7,572 16.3%	46,462 100.0%
O. プレゼンテーションの能力	467 1.0%	1,437 3.1%	14,074 30.3%	23,573 50.7%	6,917 14.9%	46,468 100.0%
P. 数理的な能力	1,342 2.9%	4,723 10.2%	19,983 43.0%	16,769 36.1%	3,633 7.8%	46,450 100.0%
Q. コンピュータの操作能力	458 1.0%	1,002 2.2%	8,234 17.7%	24,332 52.4%	12,434 26.8%	46,460 100.0%
R. 時間を効果的に利用する能力	698 1.5%	2,434 5.2%	13,880 29.9%	22,607 48.7%	6,836 14.7%	46,455 100.0%
S. グローバルな問題の理解	575 1.2%	1,732 3.7%	21,980 47.3%	18,330 39.5%	3,841 8.3%	46,458 100.0%
T. 卒業後に就職するための準備の度合い	634 1.4%	1,411 3.0%	14,376 30.9%	23,072 49.7%	6,962 15.0%	46,455 100.0%

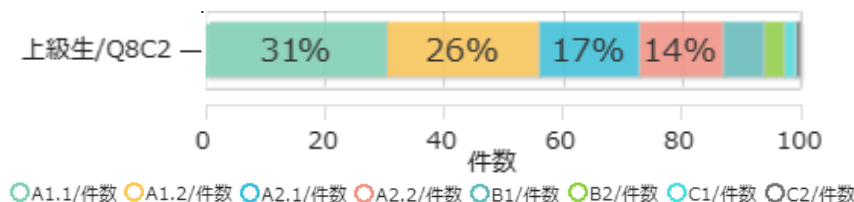
[上級生調査2022]



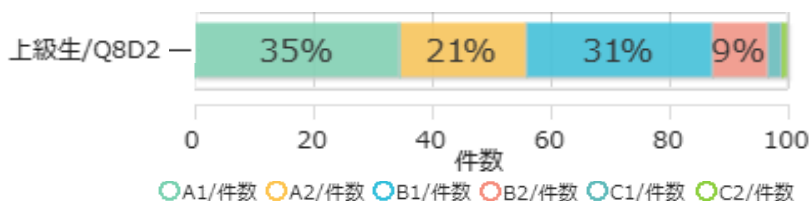
Q8.[A] 聞く力		2 : 現在	
A1	15,191	33.6%	
A2	13,082	28.9%	
B1	12,336	27.3%	
B2	2,827	6.3%	
C1	1,223	2.7%	
C2	541	1.2%	
総合計	45,200	100.0%	



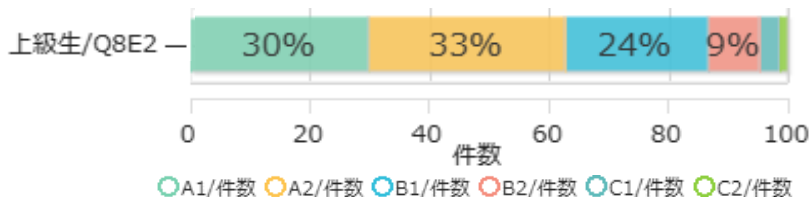
Q8.[B] 読む力		2 : 現在	
A1	8,577	19.0%	
A2	11,621	25.7%	
B1	17,346	38.4%	
B2	6,014	13.3%	
C1	1,206	2.7%	
C2	439	1.0%	
総合計	45,203	100.0%	



Q8.[C] 会話力		2 : 現在	
A1.1	13,823	30.6%	
A1.2	11,538	25.5%	
A2.1	7,661	17.0%	
A2.2	6,346	14.0%	
B1	3,083	6.8%	
B2	1,559	3.5%	
C1	825	1.8%	
C2	346	0.8%	
総合計	45,181	100.0%	



Q8.[D] 表現力		2 : 現在	
A1	15,702	34.8%	
A2	9,567	21.2%	
B1	14,171	31.4%	
B2	4,220	9.4%	
C1	1,023	2.3%	
C2	428	0.9%	
総合計	45,111	100.0%	



Q8.[E] 書く力		2 : 現在	
A1	13,505	29.9%	
A2	14,896	33.0%	
B1	10,717	23.8%	
B2	3,957	8.8%	
C1	1,427	3.2%	
C2	592	1.3%	
総合計	45,094	100.0%	

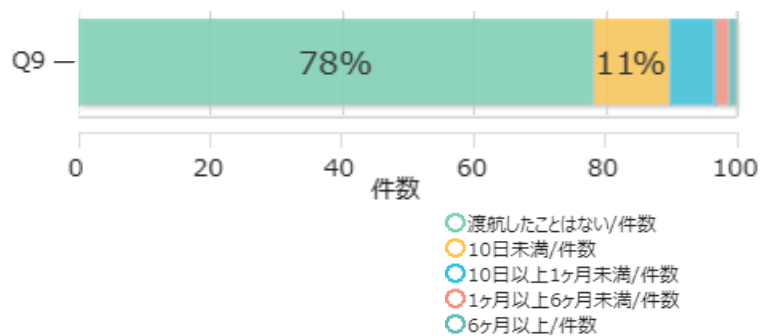
[参考] CEFRの習熟度レベルと英語検定試験もスコア対応 (目安)

	英検	TOEIC			
		Listening	Reading		
Basic User	A1	身近なことについてやりとりができるレベル	3級	60+	60+
基礎段階の言語使用者	A2	日常生活や旅行で困らないレベル	準2級	110+	115+
Independent User	B1	英語圏で勉強や通常の生活で困らないレベル	2級	275+	275+
自立した言語使用者	B2	英語を使用する職場で働けるレベル	準1級	400+	385+
Proficient User	C1	仕事や社会で自信を持って言語を駆使できるレベル	1級	490+	455+
熟達した言語使用者	C2	英語を母国語とする教養ある人に近いレベル	-	-	-

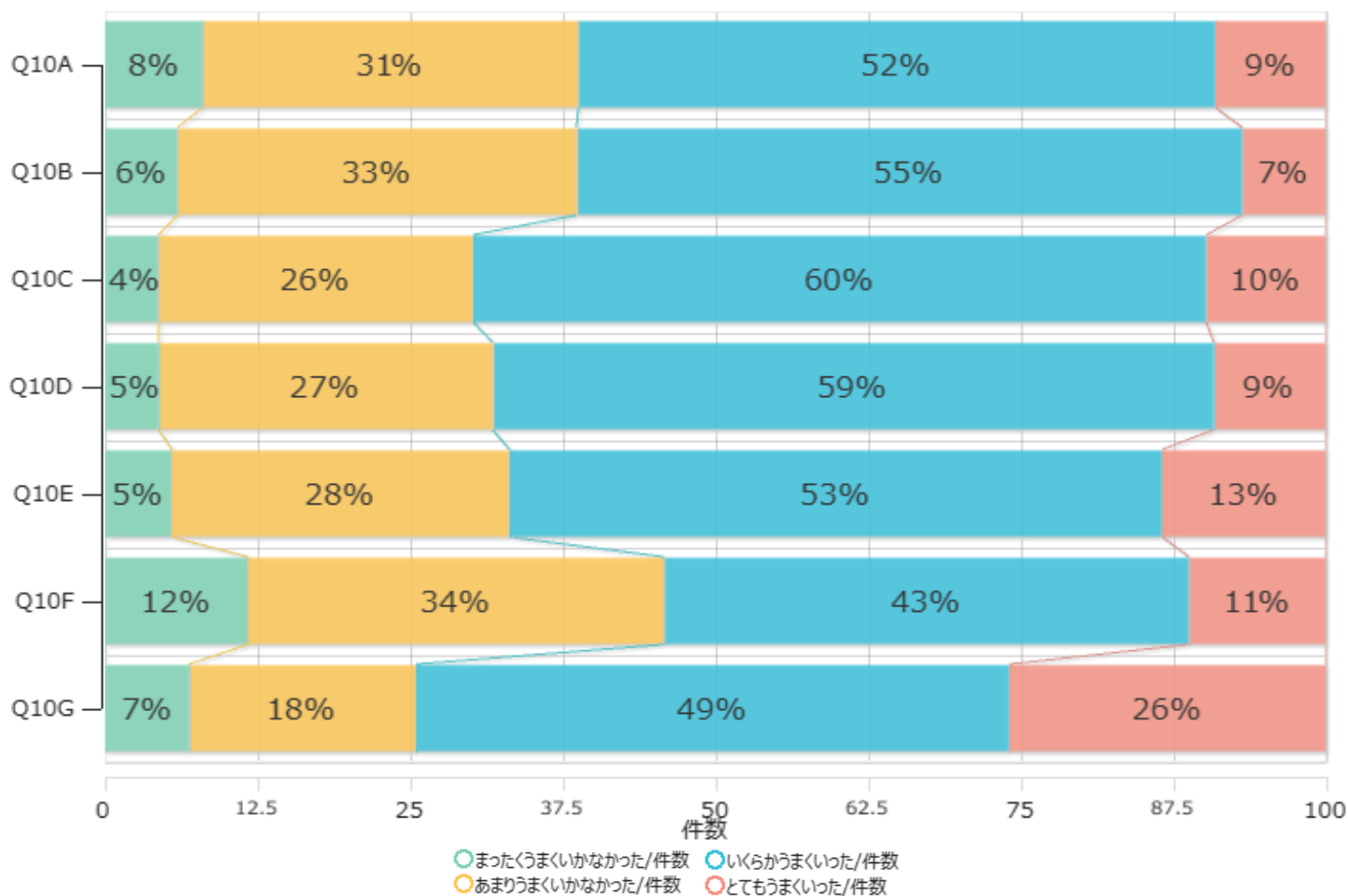
*TOEICスコアの数字はそれぞれのレベルに対応する最低スコアを示しています。

[出典] ETS「Mapping the TOEIC® and TOEIC Bridge™ Tests on the Common European Framework of Reference for Languages」(URL: www.ets.org/s/toEIC/pdf/toEIC-cef-mapping-flyer.pdf)
 公益財団法人 日本英語検定協会 主任研究員 Jamie Dunlea「英検とCEFR との関係性について研究プロジェクト報告」(URL: https://www.eiken.or.jp/eiken/group/result/pdf/report_02.pdf)

[上級生調査2022]

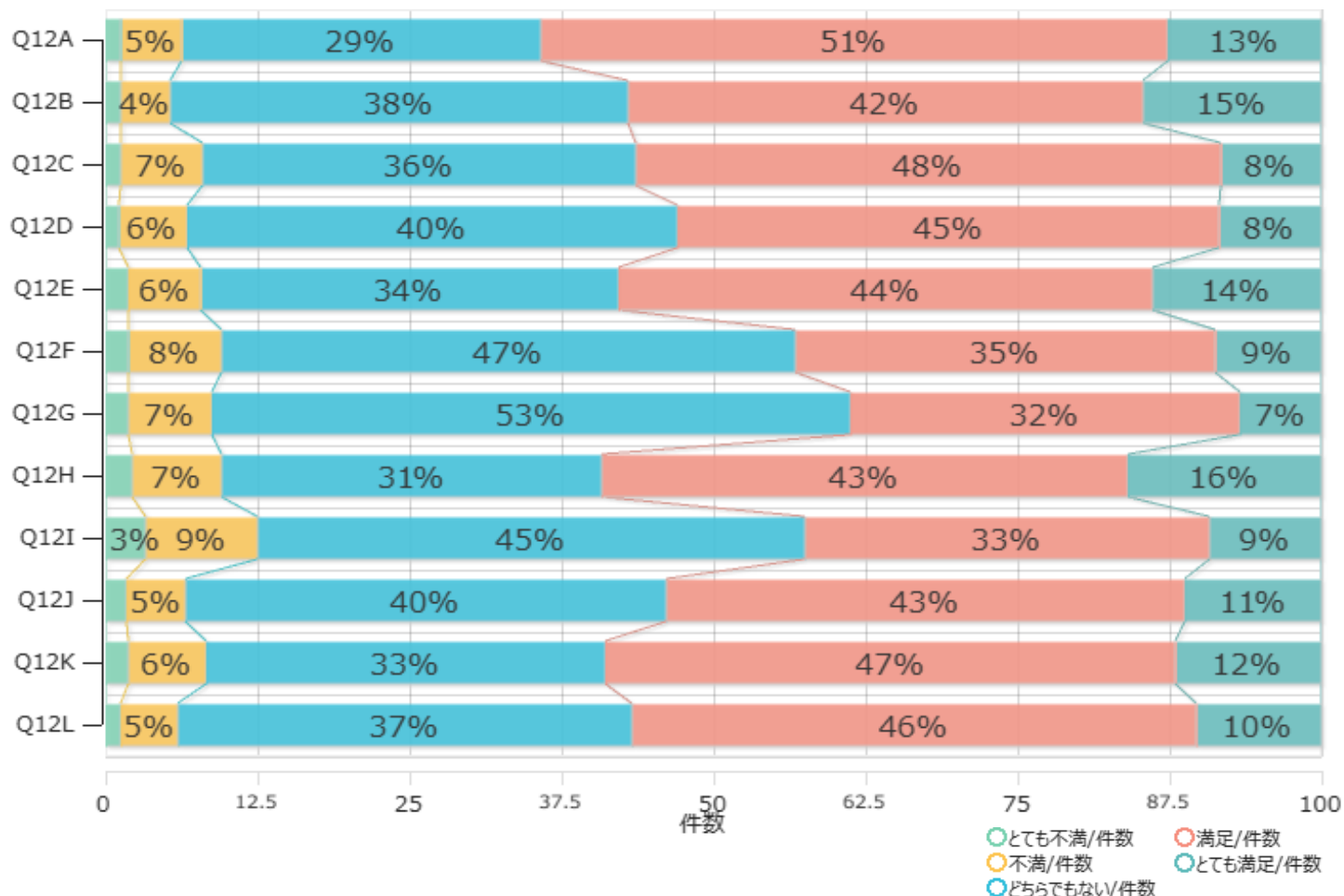


Q9.英語圏への渡航経験	件数	%
渡航したことはない	34,848	78.5%
10日未満	5,100	11.5%
10日以上1ヶ月未満	3,076	6.9%
1ヶ月以上6ヶ月未満	879	2.0%
6ヶ月以上	507	1.1%
総合計	44,410	100.0%



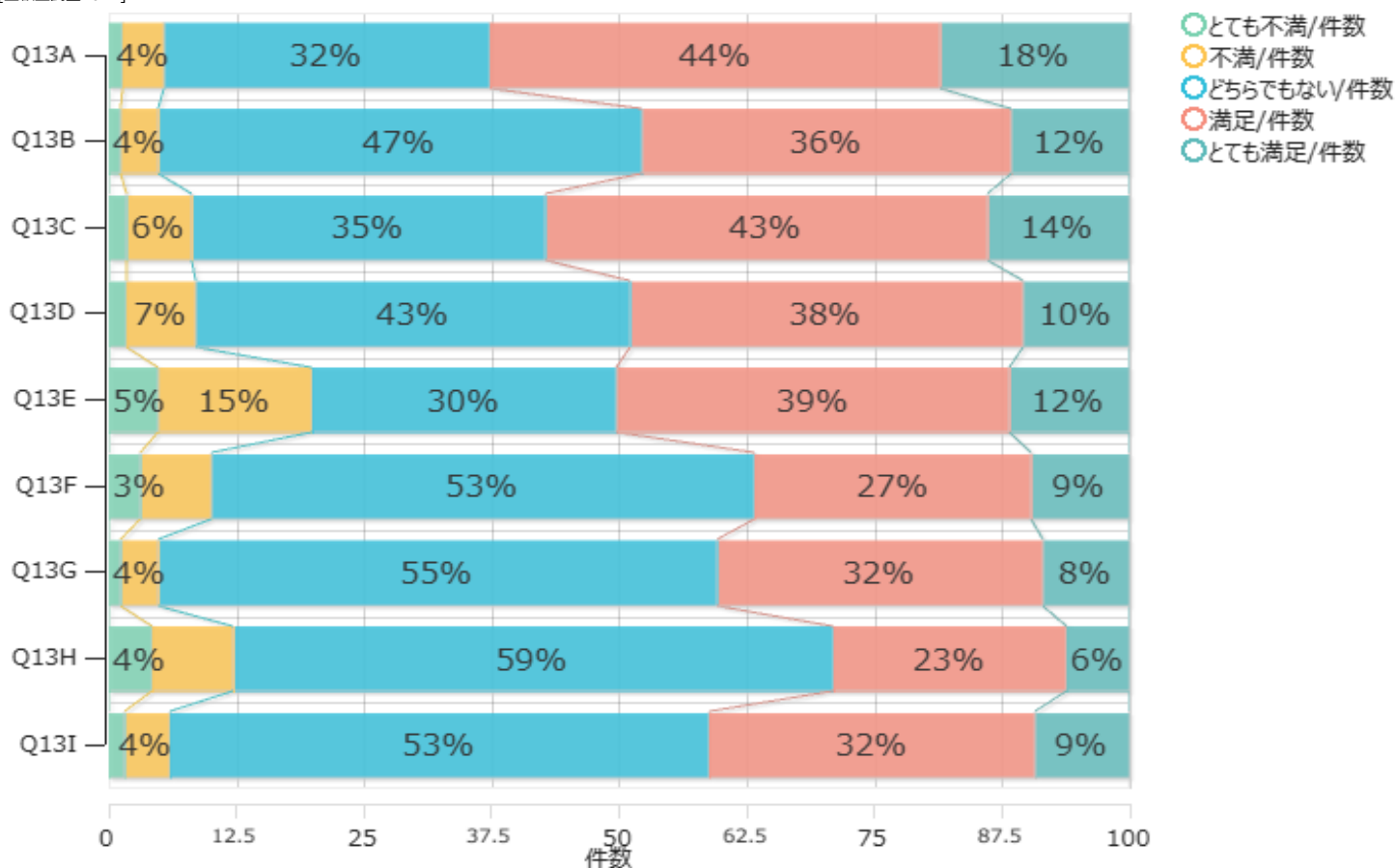
Q10. 本学に入学してから、あなたにとって次のことからはどれくらいうまくいきましたか。	1. まったくうまくいかなかった	2. あまりうまくいかなかった	3. いくらかうまくいった	4. とてもうまくいった	総合計
A. 大学の学生向けサービスを上手に利用する	3,734 8.1%	14,147 30.7%	24,001 52.1%	4,173 9.1%	46,055 100.0%
B. 大学教員の学問的な期待を理解する	2,775 6.0%	15,054 32.7%	25,090 54.5%	3,116 6.8%	46,035 100.0%
C. 効果的に学習する技能を修得する	2,039 4.4%	11,841 25.7%	27,614 60.0%	4,498 9.8%	45,992 100.0%
D. 大学が求める水準に応じて学習する	2,078 4.5%	12,583 27.4%	27,158 59.0%	4,179 9.1%	45,998 100.0%
E. 時間を効果的に使う	2,519 5.5%	12,717 27.7%	24,583 53.5%	6,169 13.4%	45,988 100.0%
F. 大学教員と顔見知りになる	5,407 11.8%	15,683 34.1%	19,788 43.0%	5,131 11.2%	46,009 100.0%
G. 他の学生との友情を深める	3,220 7.0%	8,505 18.5%	22,362 48.6%	11,923 25.9%	46,010 100.0%

[上級生調査2022]



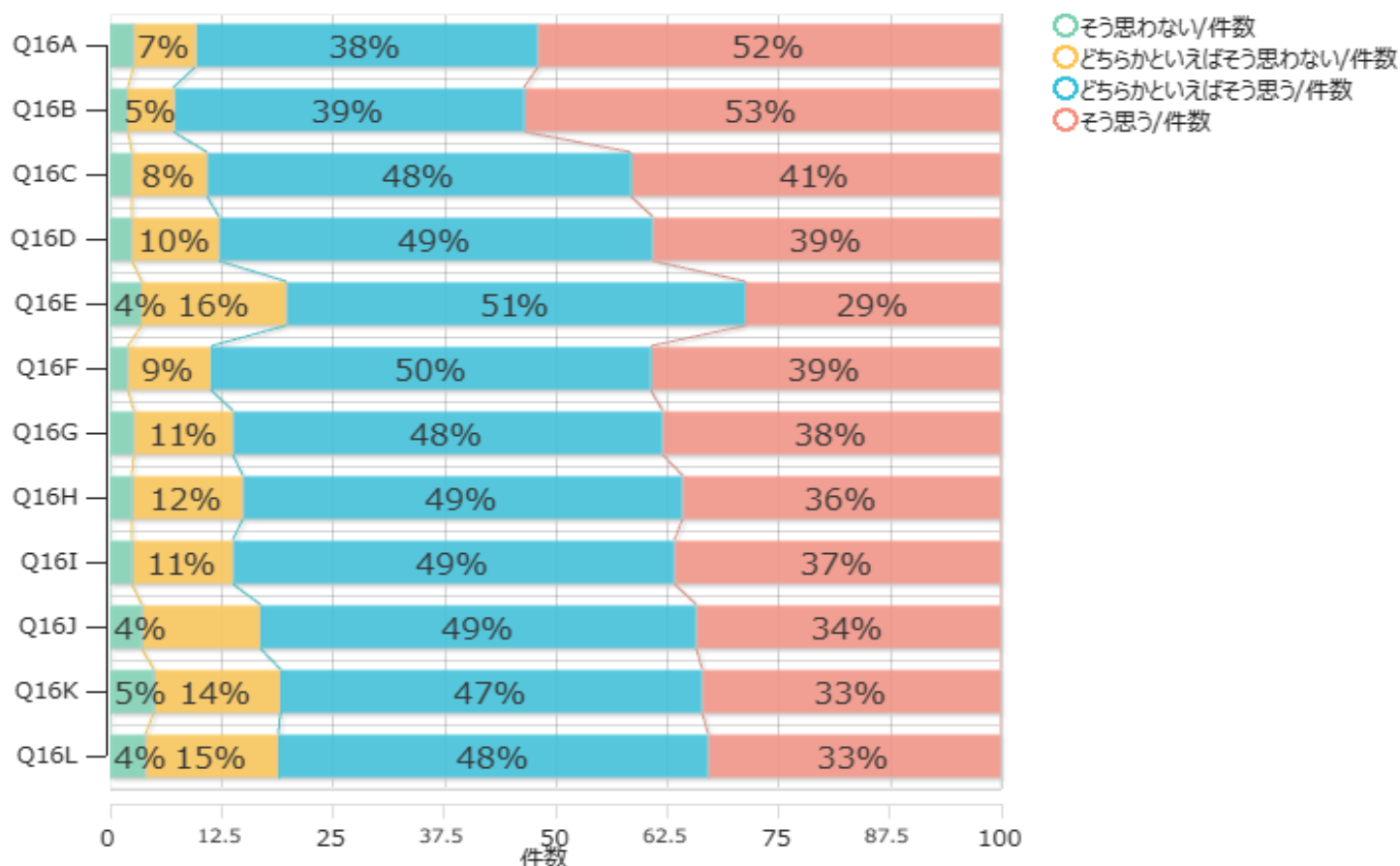
Q12.あなたは、本学の教育内容・環境にどれくらい満足していますか。	1.とても不満	2.不満	3.どちらでもない	4.満足	5.とても満足	総合計
A. 専門教育あるいは所属学科の授業	640 1.4%	2,307 5.0%	13,553 29.5%	23,692 51.5%	5,817 12.6%	46,009 100.0%
B. 2年次生または3年次生を対象としたゼミ(演習)などの教育内容	626 1.4%	1,855 4.0%	17,320 37.7%	19,467 42.3%	6,723 14.6%	45,991 100.0%
C. 授業の全体的な質	625 1.4%	3,064 6.7%	16,404 35.7%	22,157 48.2%	3,755 8.2%	46,005 100.0%
D. 日常生活と授業内容との関連	562 1.2%	2,541 5.5%	18,542 40.3%	20,539 44.7%	3,815 8.3%	45,999 100.0%
E. 将来の仕事と授業内容の結びつき	880 1.9%	2,769 6.0%	15,770 34.3%	20,237 44.0%	6,352 13.8%	46,008 100.0%
F. 教員と話をする機会	918 2.0%	3,505 7.6%	21,726 47.2%	15,895 34.5%	3,966 8.6%	46,010 100.0%
G. 学習支援や個別の学習指導	897 2.0%	3,135 6.8%	24,140 52.5%	14,723 32.0%	3,083 6.7%	45,978 100.0%
H. 他の学生と話をする機会	1,040 2.3%	3,379 7.3%	14,387 31.3%	19,886 43.2%	7,316 15.9%	46,008 100.0%
I. 大学のなかでの学生同士の一体感	1,531 3.3%	4,265 9.3%	20,711 45.0%	15,289 33.2%	4,211 9.2%	46,007 100.0%
J. 多様な考え方を認め合う雰囲気	793 1.7%	2,259 4.9%	18,182 39.5%	19,611 42.6%	5,161 11.2%	46,006 100.0%
K. 大学での経験全般について	905 2.0%	2,918 6.3%	15,090 32.8%	21,626 47.0%	5,467 11.9%	46,006 100.0%
L. 1つの授業を履修する学生数	587 1.3%	2,187 4.8%	17,183 37.4%	21,368 46.4%	4,680 10.2%	46,005 100.0%

[上級生調査2022]



Q13. あなたは、本学の設備や学生支援制度にどの程度満足していますか。	1. とても不満	2. 不満	3. どちらでもない	4. 満足	5. とても満足	総合計
A. 図書館の設備（蔵書やレファレンスサービス）	625 1.4%	1,908 4.2%	14,594 31.8%	20,289 44.3%	8,432 18.4%	45,848 100.0%
B. 実験室の設備や器具	580 1.3%	1,718 3.8%	21,631 47.3%	16,539 36.2%	5,263 11.5%	45,731 100.0%
C. コンピュータの施設や設備	877 1.9%	2,933 6.4%	15,860 34.6%	19,832 43.3%	6,313 13.8%	45,815 100.0%
D. コンピュータの訓練や援助	803 1.8%	3,120 6.8%	19,551 42.7%	17,579 38.4%	4,759 10.4%	45,812 100.0%
E. インターネットの使いやすさ	2,254 4.9%	6,896 15.0%	13,659 29.8%	17,699 38.6%	5,330 11.6%	45,838 100.0%
F. 奨学金などの学費援助の制度	1,483 3.2%	3,173 6.9%	24,299 53.1%	12,457 27.2%	4,336 9.5%	45,748 100.0%
G. 健康・保健サービス（心身の健康に関わる問題についての診療や相談）	617 1.3%	1,673 3.7%	25,032 54.7%	14,584 31.9%	3,843 8.4%	45,749 100.0%
H. レクリエーション施設（ジムの設備など）	1,962 4.3%	3,684 8.1%	26,824 58.7%	10,414 22.8%	2,829 6.2%	45,713 100.0%
I. キャリアカウンセリング（就職や進学に関する相談）	783 1.7%	1,962 4.3%	24,181 52.8%	14,643 32.0%	4,198 9.2%	45,767 100.0%

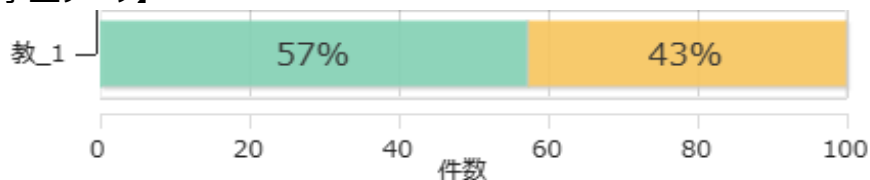
[上級生調査2022]



Q16.あなたが大学（学部）卒業後の進路の準備をしたり考えたりするために、次のようなことから大学在学中に経験したいと思いませんか。	1.そう 思わない	2.どちらか といえば そう思わない	3.どちらか といえば そう思う	4.そう思う	総合計
A. 専門分野をしっかりと身につける	1,291 2.8%	3,171 6.9%	17,541 38.3%	23,774 51.9%	45,777 100.0%
B. 専門分野だけでなく、幅広い知識を身につけ視野を広げる	937 2.0%	2,399 5.2%	18,001 39.3%	24,431 53.4%	45,768 100.0%
C. 職業意識の形成につながる教育を受ける	1,152 2.5%	3,884 8.5%	21,792 47.7%	18,903 41.3%	45,731 100.0%
D. 企業での体験実習等を踏まえた上で、専門知識を学ぶ	1,178 2.6%	4,486 9.8%	22,217 48.6%	17,841 39.0%	45,722 100.0%
E. 教員が設定した特定の課題に対して、チームで取り組むプロジェクト型の授業を受ける	1,642 3.6%	7,472 16.3%	23,513 51.4%	13,082 28.6%	45,709 100.0%
F. 自分で課題を見つけ、自分で解決していくような訓練を受ける	985 2.2%	4,199 9.2%	22,659 49.5%	17,888 39.1%	45,731 100.0%
G. デイバートやプレゼンテーションの訓練を受ける	1,249 2.7%	5,122 11.2%	22,005 48.1%	17,341 37.9%	45,717 100.0%
H. 実践的で専門性のある資格を取得するためのプログラムを受ける	1,212 2.7%	5,646 12.4%	22,541 49.3%	16,308 35.7%	45,707 100.0%
I. レポートや論文指導により、文書作成能力を高める	1,208 2.6%	5,165 11.3%	22,615 49.5%	16,731 36.6%	45,719 100.0%
J. 卒業後の進路について、教職員に対して個別に相談する	1,709 3.7%	6,019 13.2%	22,403 49.0%	15,591 34.1%	45,722 100.0%
K. 卒業後の進路について、本学の卒業生や先輩と話をする	2,320 5.1%	6,439 14.1%	21,651 47.4%	15,308 33.5%	45,718 100.0%
L. 本学の教職員以外の大人のひとと話をする	1,877 4.1%	6,762 14.8%	22,103 48.3%	14,986 32.8%	45,728 100.0%

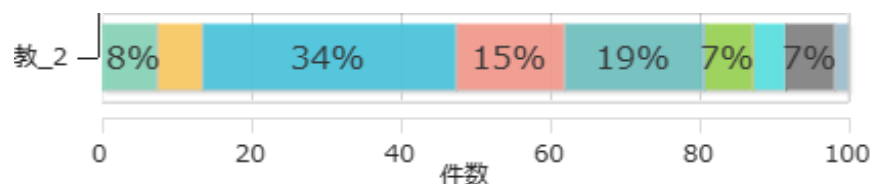
[上級生調査2022]

【学生データ】



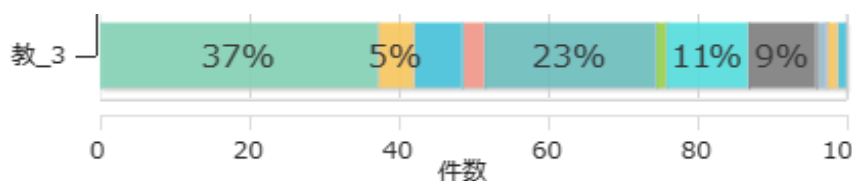
○男性/件数
○女性/件数

教_1.性別	件数	%
1.男性	26,799	57.3%
2.女性	19,945	42.7%
総合計	46,744	100.0%



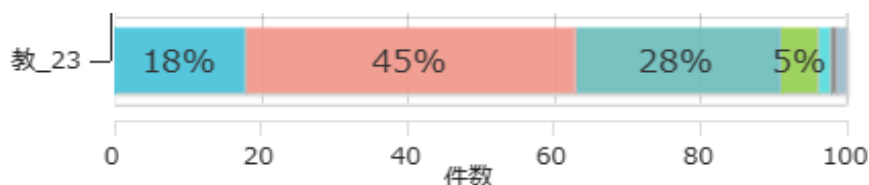
○北海道/件数
○東北/件数
○関東/件数
○中部/件数
○近畿/件数
○中国/件数
○四国/件数
○九州・沖縄/件数
○その他/件数

教_2.出身地（出身高校の所在地）	件数	%
北海道	3,505	7.6%
東北	2,798	6.0%
関東	15,749	34.0%
中部	6,754	14.6%
近畿	8,656	18.7%
中国	3,050	6.6%
四国	1,952	4.2%
九州・沖縄	3,123	6.7%
その他	798	1.7%
総合計	46,385	100.0%



○一般入試/件数
○一般入試とセンター試験の併用型入試/件数
○大学入試センター試験利用型入試/件数
○内部進学/件数
○指定校推薦/件数
○スポーツや課外活動の推薦/件数
○公募推薦/件数
○AO選考/件数
○留学生入試/件数
○社会人入試/件数
○編入学/件数
○その他（帰国子女入試など）/件数

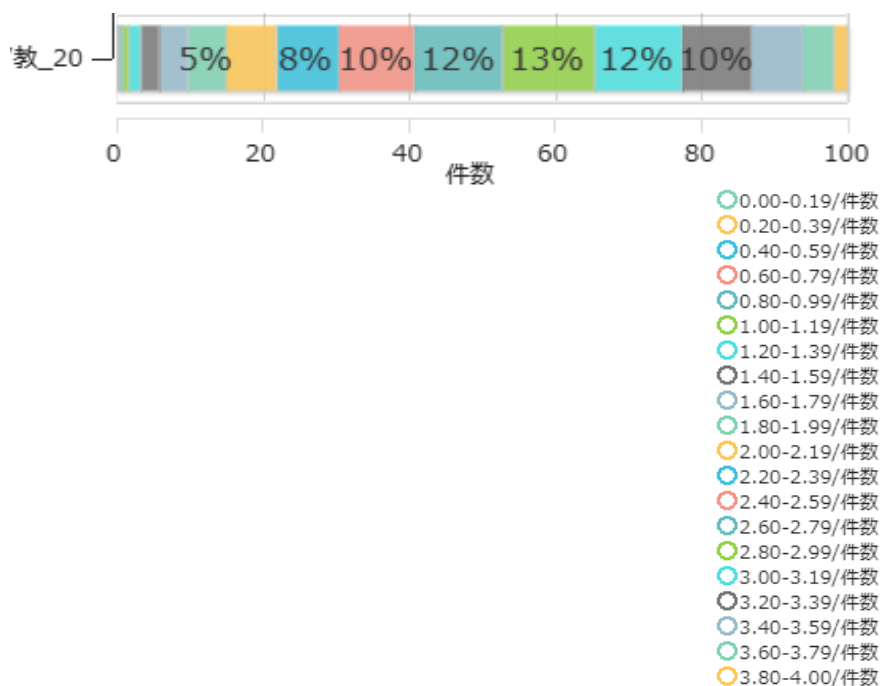
教_3.入学区分	件数	%
1.一般入試	17,445	37.3%
2.一般入試とセンター試験の併用型入試	2,247	4.8%
3.大学入試センター試験利用型入試	3,067	6.6%
4.内部進学	1,315	2.8%
5.指定校推薦	10,741	23.0%
6.スポーツや課外活動の推薦	658	1.4%
7.公募推薦	5,114	10.9%
8.AO選考	4,307	9.2%
9.留学生入試	650	1.4%
10.社会人入試	38	0.1%
11.編入学	609	1.3%
12.その他（帰国子女入試など）	522	1.1%
総合計	46,713	100.0%



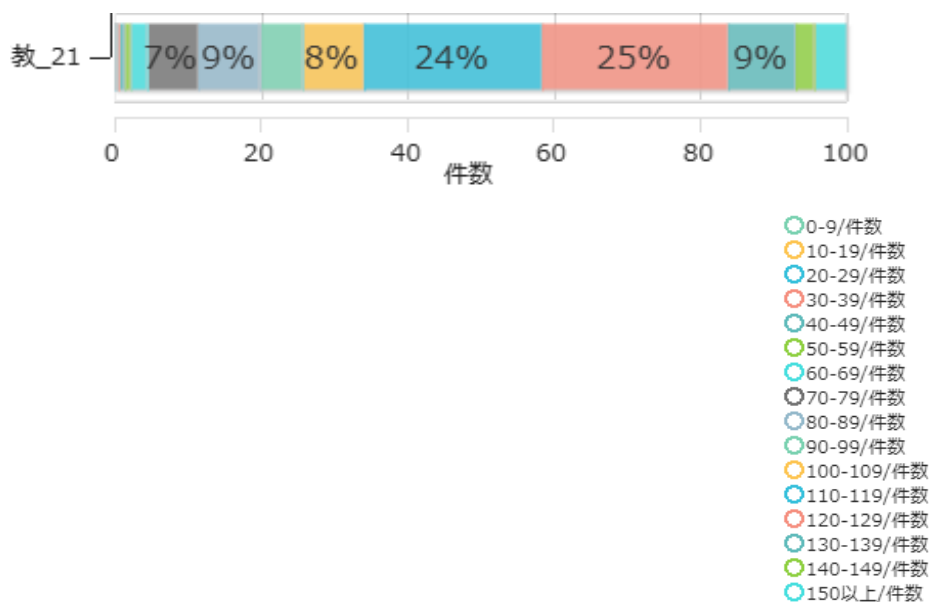
○18歳/件数
○19歳/件数
○20歳/件数
○21歳/件数
○22歳/件数
○23歳/件数
○24歳/件数
○25歳以上/件数

教_23.年齢 （調査年度4/1現在）	件数	%
18歳	1	0.0%
19歳	8,400	18.0%
20歳	21,095	45.1%
21歳	13,076	28.0%
22歳	2,411	5.2%
23歳	771	1.6%
24歳	385	0.8%
25歳以上	600	1.3%
総合計	46,739	100.0%

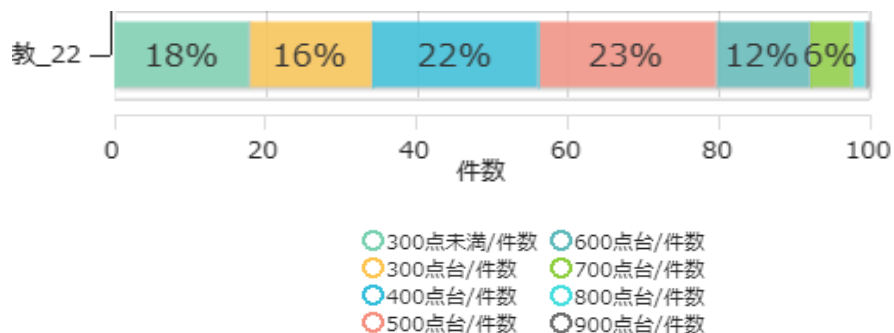
[上級生調査2022]



教_20.GPA (累積評価値)	件数	%
0-0.19	20	0.0%
0.20-0.39	23	0.0%
0.40-0.59	50	0.1%
0.60-0.79	131	0.3%
0.80-0.99	241	0.5%
1.00-1.19	406	0.9%
1.20-1.39	747	1.6%
1.40-1.59	1,223	2.6%
1.60-1.79	1,813	3.9%
1.80-1.99	2,419	5.2%
2.00-2.19	3,197	6.8%
2.20-2.39	3,946	8.5%
2.40-2.59	4,843	10.4%
2.60-2.79	5,682	12.2%
2.80-2.99	5,854	12.5%
3.00-3.19	5,525	11.8%
3.20-3.39	4,463	9.6%
3.40-3.59	3,241	6.9%
3.60-3.79	1,998	4.3%
3.80-4.00	860	1.8%
総合計	46,682	100.0%

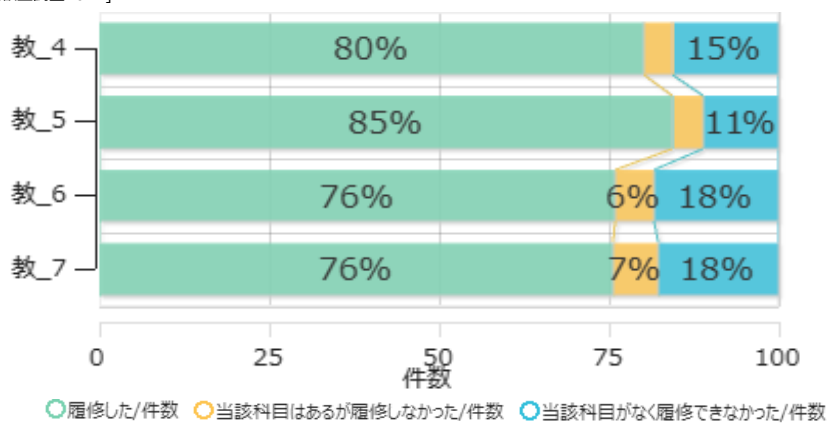


教_21.累積単位数	件数	%
0-9	44	0.1%
10-19	52	0.1%
20-29	79	0.2%
30-39	185	0.4%
40-49	375	0.8%
50-59	385	0.8%
60-69	1,068	2.3%
70-79	3,159	6.8%
80-89	4,022	8.6%
90-99	2,734	5.9%
100-109	3,832	8.2%
110-119	11,321	24.3%
120-129	11,886	25.5%
130-139	4,282	9.2%
140-149	1,288	2.8%
150以上	1,971	4.2%
総合計	46,683	100.0%

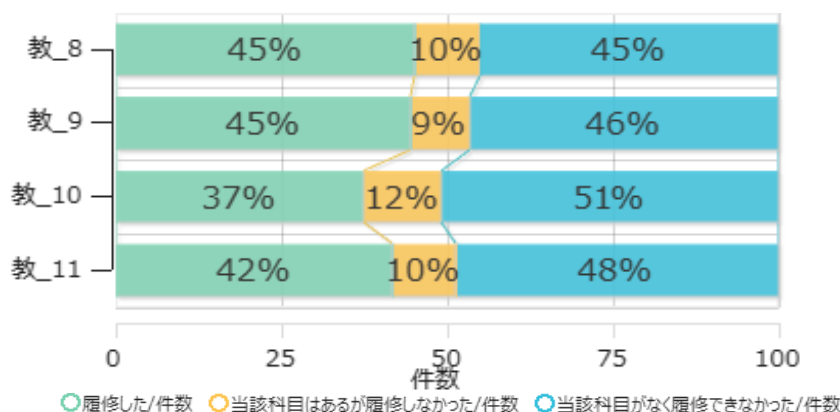


教_22.TOEIC (英語標準テストのスコア)	件数	%
300点未満	2,242	18.0%
300点台	2,008	16.1%
400点台	2,754	22.1%
500点台	2,918	23.5%
600点台	1,540	12.4%
700点台	699	5.6%
800点台	226	1.8%
900点台	51	0.4%
総合計	12,438	100.0%

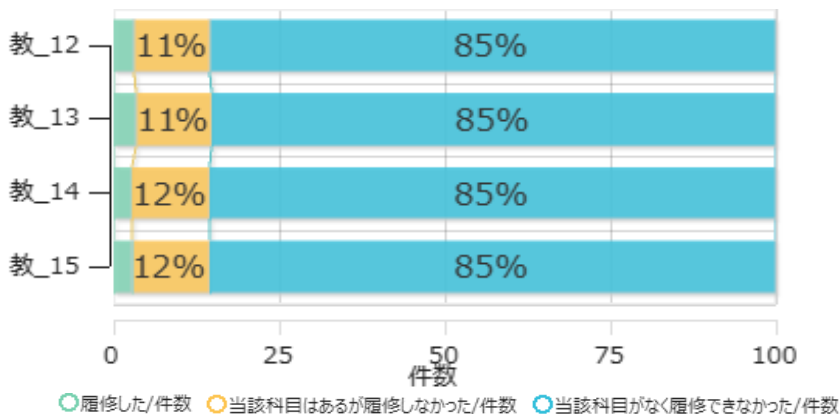
[上級生調査2022]



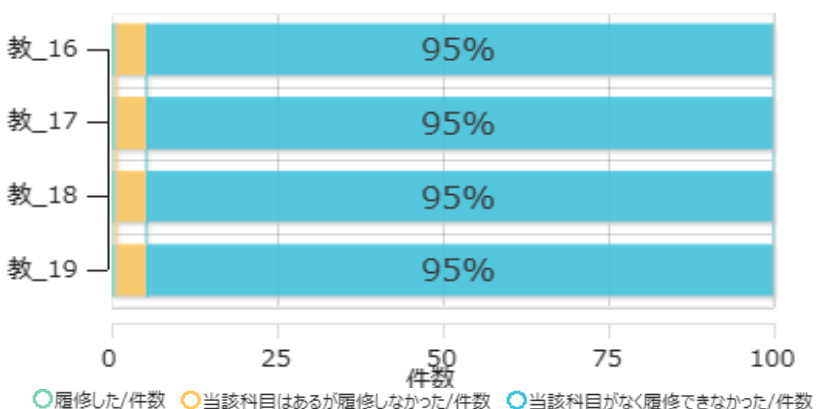
必修英語科目の履修 (1年生)	1.履修した	0.当該科目はあるが履修しなかった	9.当該科目がなく履修できなかった	総合計
教_4	37,557	2,028	7,193	46,778
リスニング	80.3%	4.3%	15.4%	100.0%
教_5	39,569	2,038	5,171	46,778
リーディング	84.6%	4.4%	11.1%	100.0%
教_6	35,611	2,627	8,540	46,778
スピーキング	76.1%	5.6%	18.3%	100.0%
教_7	35,426	3,076	8,276	46,778
ライティング	75.7%	6.6%	17.7%	100.0%



必修英語科目の履修 (2年生)	1.履修した	0.当該科目はあるが履修しなかった	9.当該科目がなく履修できなかった	総合計
教_8	21,199	4,535	21,044	46,778
リスニング	45.3%	9.7%	45.0%	100.0%
教_9	20,917	4,131	21,730	46,778
リーディング	44.7%	8.8%	46.5%	100.0%
教_10	17,517	5,540	23,721	46,778
スピーキング	37.4%	11.8%	50.7%	100.0%
教_11	19,616	4,485	22,677	46,778
ライティング	41.9%	9.6%	48.5%	100.0%



必修英語科目の履修 (3年生)	1.履修した	0.当該科目はあるが履修しなかった	9.当該科目がなく履修できなかった	総合計
教_12	1,530	5,363	39,885	46,778
リスニング	3.3%	11.5%	85.3%	100.0%
教_13	1,635	5,300	39,843	46,778
リーディング	3.5%	11.3%	85.2%	100.0%
教_14	1,332	5,473	39,973	46,778
スピーキング	2.8%	11.7%	85.5%	100.0%
教_15	1,416	5,389	39,973	46,778
ライティング	3.0%	11.5%	85.5%	100.0%



必修英語科目の履修 (4年生)	1.履修した	0.当該科目はあるが履修しなかった	9.当該科目がなく履修できなかった	総合計
教_16	330	2,145	44,303	46,778
リスニング	0.7%	4.6%	94.7%	100.0%
教_17	330	2,145	44,303	46,778
リーディング	0.7%	4.6%	94.7%	100.0%
教_18	330	2,145	44,303	46,778
スピーキング	0.7%	4.6%	94.7%	100.0%
教_19	330	2,145	44,303	46,778
ライティング	0.7%	4.6%	94.7%	100.0%

[上級生調査2022]

文系理系保健系区分	文系	理系	保健系	その他	総合計
件数	18,690	18,554	4,573	5058	46,875
%	39.9%	39.6%	9.8%	10.8%	100.0%

設置区分	国・公立	私立	総合計
件数	6,059	40,816	46,875
%	12.9%	87.1%	100.0%

調査学年	2年生	3年生	4年生	5年生	6年生	不明	総合計
件数	9,858	28,734	7,613	407	258	5	46,875
%	21.0%	61.3%	16.2%	0.9%	0.6%	0.0%	100.0%