

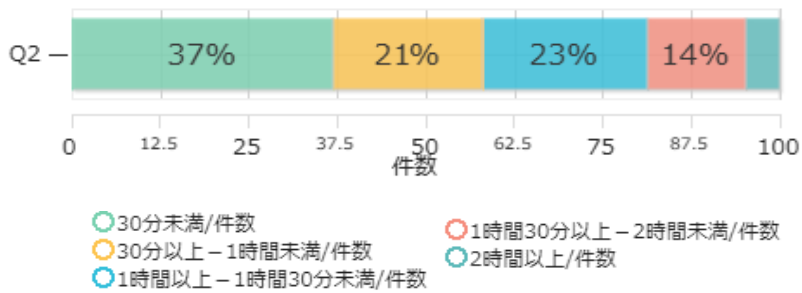
「一年生調査2023年度」「上級生調査2023年度」全大学基礎集計結果

一般社団法人 大学 I Rコンソーシアム
2024年7月 8日発行
2024年7月19日改訂

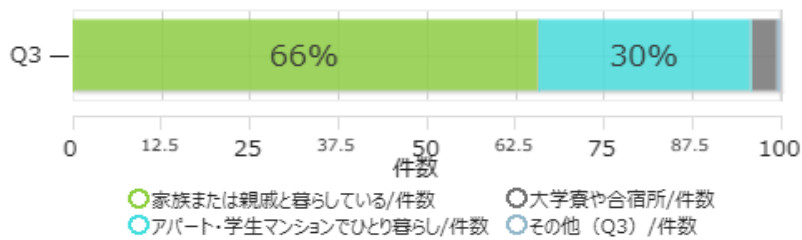
「一年生調査2023年度」「上級生調査2023年度」は、一般社団法人 大学 I Rコンソーシアムが企画し、大学 I Rコンソーシアム会員校である各大学が2023年度の後期（秋学期）期間中に実施した学生調査です。
本資料または一部の派生品を無断で作成したり、翻案、掲載、販売することを禁じます。

調査概要	全回答件数			調査実施期間
	参加校数	共通調査データ	学生データ	
「一年生調査2023年度」	55大学	38,536 件	38,311 件	2023年度後期(秋学期)期間中
「上級生調査2023年度」	55大学	42,126 件	41,882 件	2023年度後期(秋学期)期間中

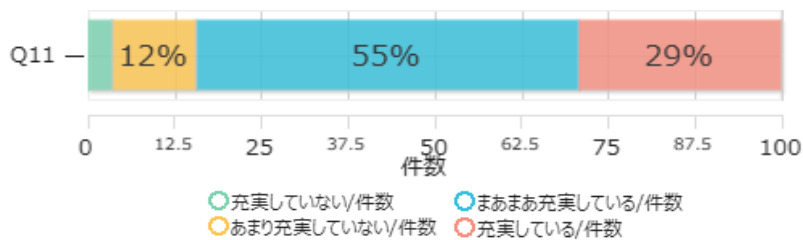
《一年生調査2023_全大学》



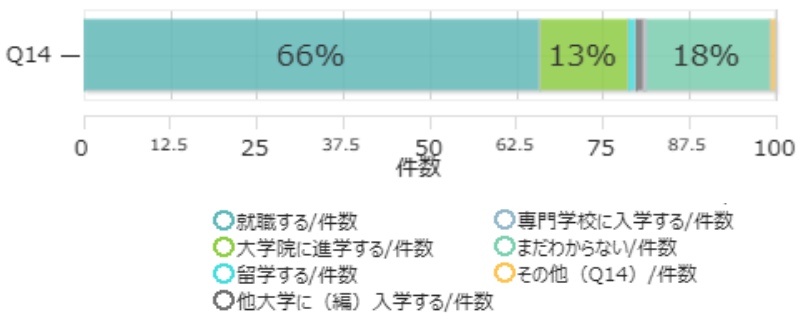
通学時間	件数	%
1.30分未満	13,108	37.1%
2.30分以上～1時間未満	7,489	21.2%
3.1時間以上～1時間30分未満	8,206	23.2%
4.1時間30分以上～2時間未満	4,903	13.9%
5.2時間以上	1,667	4.7%
合計	35,373	100.0%



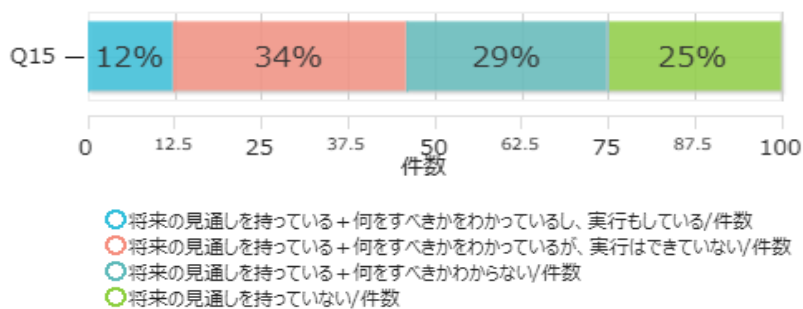
居住形態	件数	%
1.家族または親戚と暮らしている	23,218	65.8%
2.アパート・学生マンションでひとり暮らし	10,643	30.2%
3.大学寮や宿舎	1,257	3.6%
4.その他	169	0.5%
合計	35,287	100.0%



充実度	件数	%
1.充実していない	1,266	3.7%
2.あまり充実していない	4,164	12.1%
3.まあまあ充実している	19,009	55.1%
4.充実している	10,067	29.2%
合計	34,506	100.0%

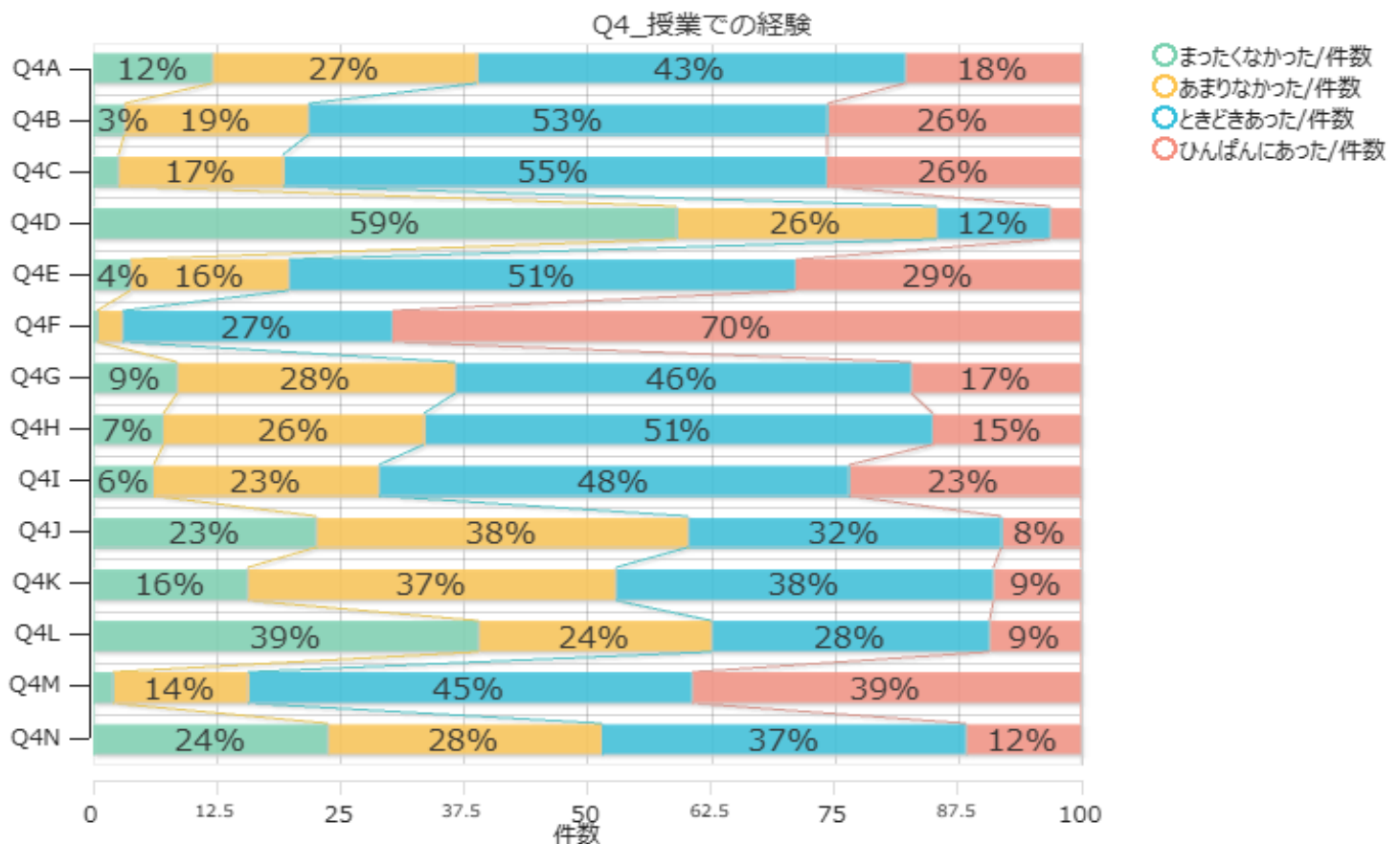


進路	件数	%
1.就職する	22,939	66.0%
2.大学院に進学する	4,417	12.7%
3.留学する	372	1.1%
4.他大学に(編)入学する	411	1.2%
5.専門学校に入学する	137	0.4%
6.まだわからない	6,215	17.9%
7.その他	252	0.7%
合計	34,743	100.0%



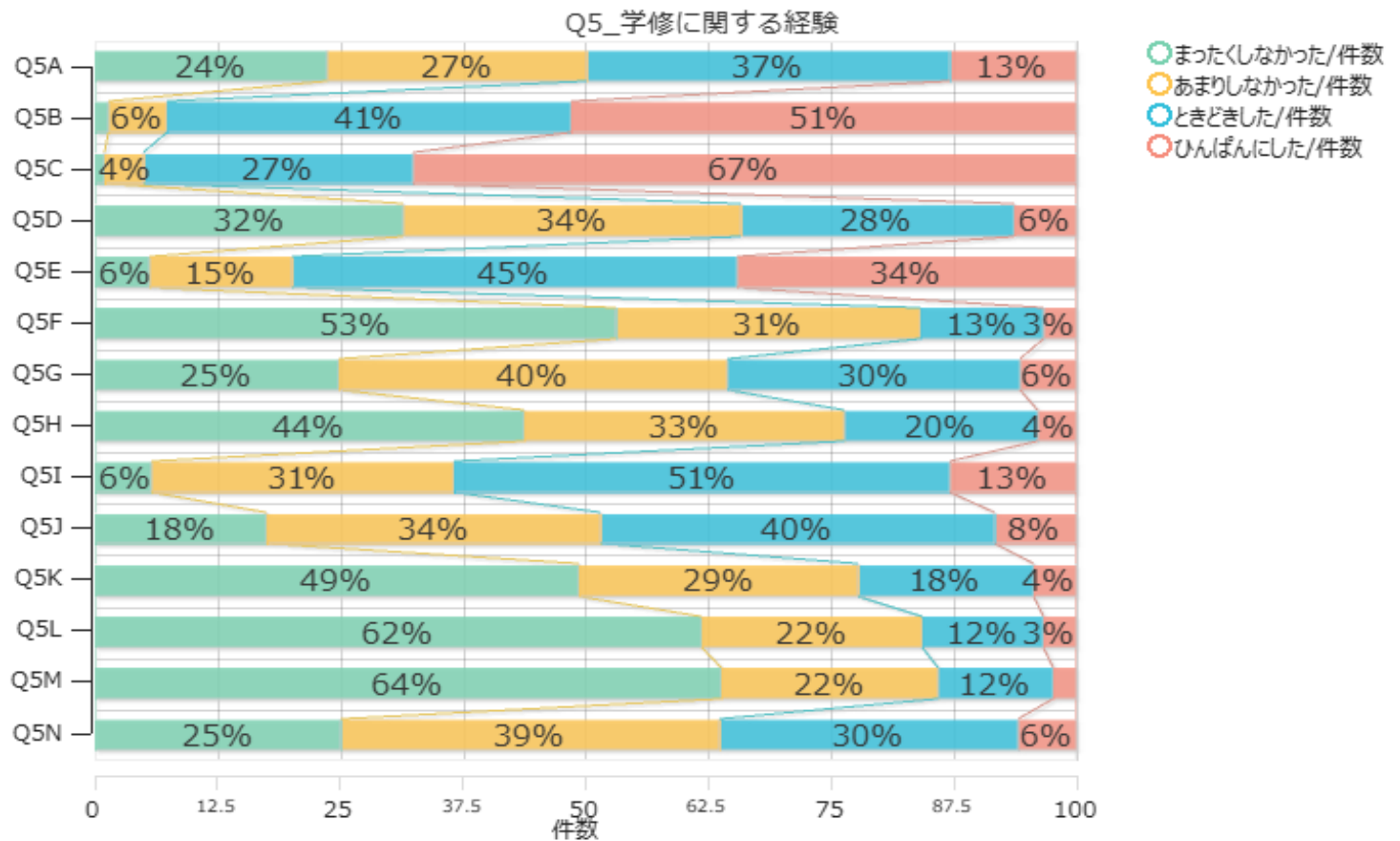
将来の見通し	件数	%
1.将来の見通しを持っている+何をすべきかわかっているし、実行もしている	4,174	12.4%
2.将来の見通しを持っている+何をすべきかわかっているが、実行はできていない	11,335	33.6%
3.将来の見通しを持っている+何をすべきかわからない	9,847	29.2%
4.将来の見通しを持っていない	8,405	24.9%
合計	33,761	100.0%

[一年生調査2023_全大学]



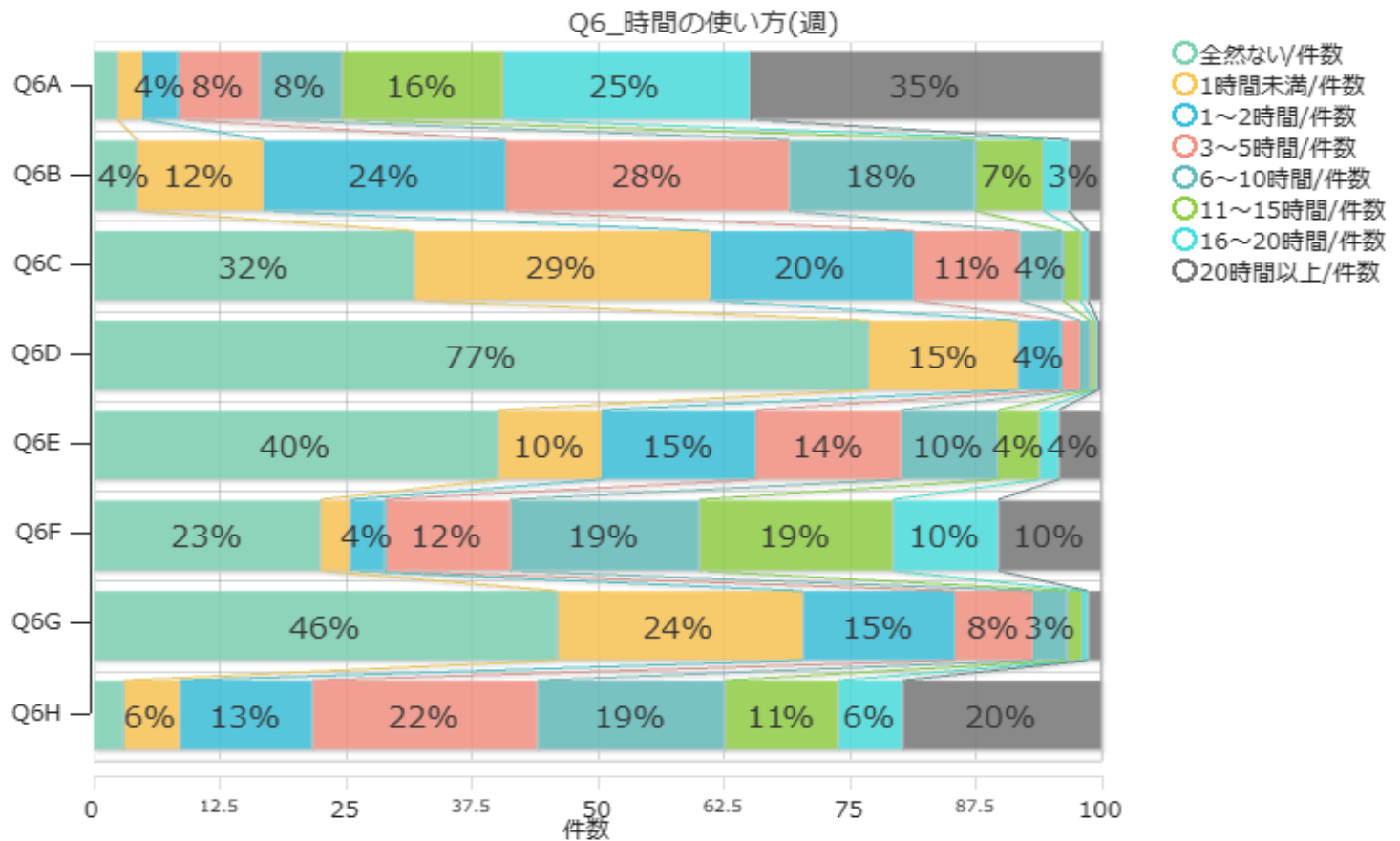
Q4.あなたが受講した大学の授業で、次のようなことを経験する機会はどのくらいありましたか。	1.まったく なかった	2.あまり なかった	3.ときどき あった	4.ひんぱん にあった	総合計
A. 実験、実習、フィールドワークなどを実施し、 学生が体験的に学ぶ	4,325 12.2%	9,497 26.8%	15,327 43.2%	6,295 17.8%	35,444
B. 仕事に役立つ知識やスキルを学ぶ	1,175 3.3%	6,573 18.6%	18,626 52.6%	9,050 25.5%	35,424
C. 授業内容と社会や日常生活のかかわりにつ いて、教員が説明する	944 2.7%	5,916 16.7%	19,427 54.9%	9,108 25.7%	35,395
D. 授業の一環でボランティア活動をする	20,961 59.2%	9,301 26.3%	4,075 11.5%	1,078 3.0%	35,415
E. 学生自身が文献や資料を調べる	1,347 3.8%	5,656 16.1%	17,962 51.2%	10,139 28.9%	35,104
F. 定期的に小テストやレポートが課される	201 0.6%	872 2.5%	9,674 27.3%	24,670 69.7%	35,417
G. 教員が提出物に添削やコメントをつけて返却 する	3,058 8.6%	9,953 28.1%	16,322 46.1%	6,082 17.2%	35,415
H. 学生が自分の考えや研究を発表する	2,535 7.2%	9,372 26.5%	18,200 51.4%	5,314 15.0%	35,421
I. 授業中に学生同士が議論をする	2,190 6.2%	8,071 22.8%	16,884 47.7%	8,277 23.4%	35,422
J. 授業で検討するテーマを学生が設定する	8,041 22.7%	13,326 37.6%	11,236 31.7%	2,811 7.9%	35,414
K. 授業の進め方に学生の意見が取り入れられ る	5,560 15.7%	13,203 37.3%	13,538 38.2%	3,105 8.8%	35,406
L. 取りたい授業を履修登録できなかった	13,866 39.1%	8,344 23.6%	9,965 28.1%	3,255 9.2%	35,430
M. 出席することが重視される	758 2.1%	4,845 13.7%	15,897 44.9%	13,913 39.3%	35,413
N. TAやSAなどの授業補助者から補助を受ける	8,447 23.9%	9,757 27.6%	13,072 37.0%	4,081 11.5%	35,357

[一年生調査2023_全大学]



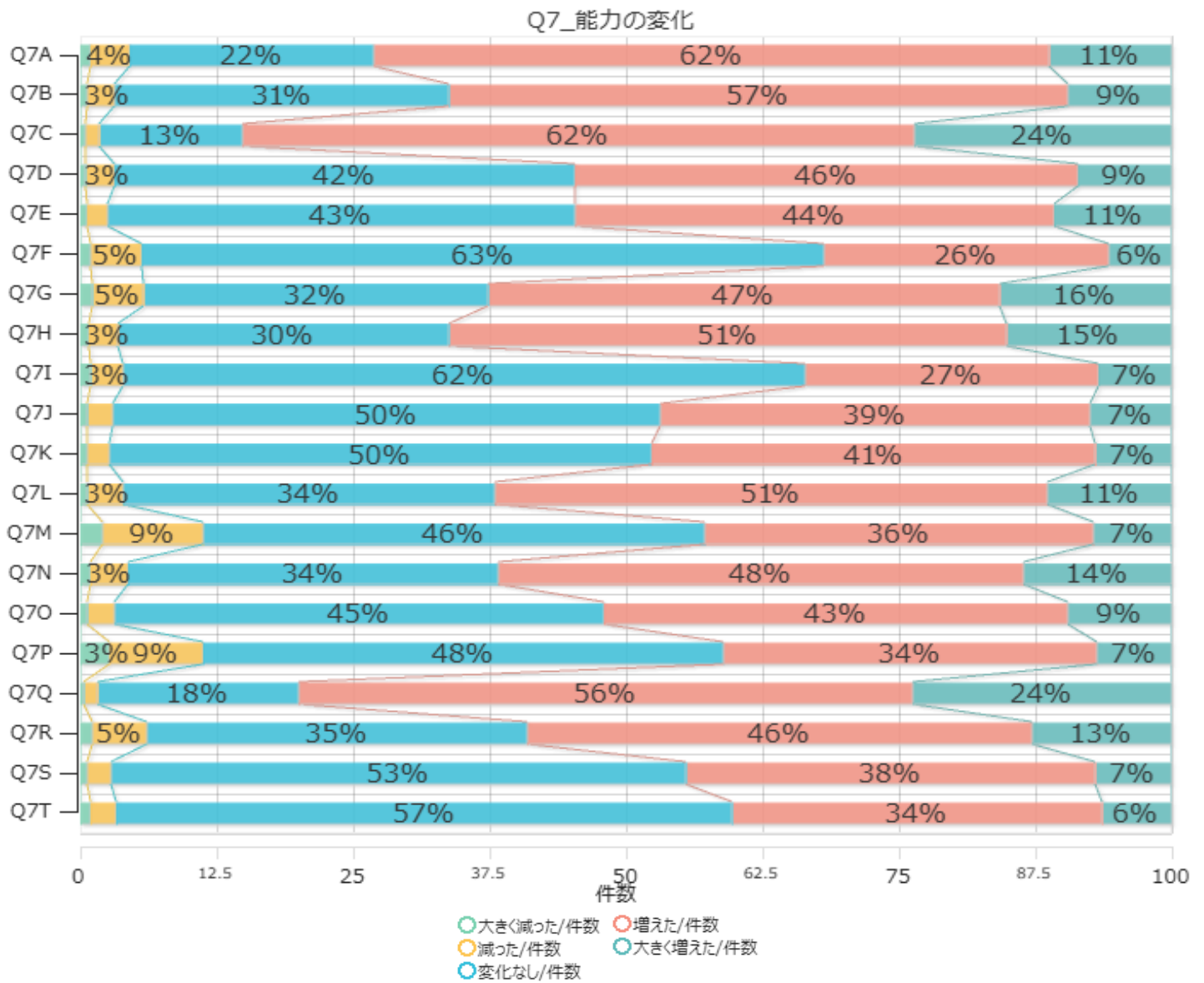
Q5.大学の授業や授業以外の学習に関して、あなたは次のようなことをどのくらい経験しましたか。	1.まったくしなかった	2.あまりしなかった	3.ときどきした	4.ひんぱんにした	総合計
A. 授業課題のために図書館の資料を利用した	8,401 23.7%	9,389 26.5%	13,072 37.0%	4,511 12.8%	35,373
B. 授業課題のためにWeb上の情報を利用した	516 1.5%	2,097 5.9%	14,554 41.2%	18,200 51.5%	35,367
C. インターネットを使って授業課題を受けたり、提出したりした	356 1.0%	1,469 4.2%	9,677 27.4%	23,832 67.4%	35,334
D. 提出期限までに授業課題を完成できなかった	11,140 31.5%	12,185 34.5%	9,785 27.7%	2,239 6.3%	35,349
E. 授業時間外に、他の学生と一緒に勉強したり、授業内容を話したりした	2,011 5.7%	5,148 14.6%	15,994 45.3%	12,179 34.5%	35,332
F. 授業中、教員の考え方や意見に異議を唱えた	18,815 53.2%	10,904 30.9%	4,445 12.6%	1,172 3.3%	35,336
G. 授業を欠席した	8,792 24.9%	13,992 39.6%	10,566 29.9%	1,992 5.6%	35,342
H. 授業に遅刻した	15,464 43.7%	11,562 32.7%	6,957 19.7%	1,371 3.9%	35,354
I. 授業をつまらなく感じた	2,074 5.9%	10,865 30.7%	17,864 50.6%	4,533 12.8%	35,336
J. 授業中に居眠りをした	6,190 17.5%	12,082 34.2%	14,195 40.1%	2,888 8.2%	35,355
K. 学内での学習支援を受けた(教職員に学習に関する相談をした、学内の学習支援室を利用した等)	17,425 49.3%	10,111 28.6%	6,272 17.7%	1,530 4.3%	35,338
L. 単位とは関係のない教員あるいは学生による自主的な勉強会に参加した	21,852 61.8%	7,949 22.5%	4,347 12.3%	1,194 3.4%	35,342
M. 大学の教職員に将来のキャリアの相談をした(卒業後の進路や職業選択など)	22,571 63.9%	7,823 22.1%	4,116 11.6%	831 2.4%	35,341
N. 教員に親近感を感じた	8,915 25.2%	13,618 38.5%	10,732 30.4%	2,067 5.9%	35,332

[一年生調査2023_全大学]



Q6.あなたは次の活動に1週間あたりどのくらいの時間を費やしましたか。	(1) 全然的ない	(2) 1時間未満	(3) 1～2時間	(4) 3～5時間	(5) 6～10時間	(6) 11～15時間	(7) 16～20時間	(8) 20時間以上	総合計
A. 授業や実験に出る	845 2.4%	872 2.5%	1,275 3.6%	2,852 8.1%	2,855 8.1%	5,626 16.0%	8,636 24.5%	12,278 34.8%	35,239 100.0%
B. 授業時間外に、授業課題や準備学習、復習をする	1,553 4.4%	4,403 12.5%	8,480 24.0%	9,943 28.2%	6,507 18.5%	2,339 6.6%	938 2.7%	1,102 3.1%	35,265 100.0%
C. 授業時間外に、授業に関連しない勉強をする	11,239 31.9%	10,348 29.3%	7,125 20.2%	3,723 10.6%	1,516 4.3%	611 1.7%	256 0.7%	442 1.3%	35,260 100.0%
D. オフィスアワーなど、授業時間外に教員と面談する	27,150 77.0%	5,225 14.8%	1,527 4.3%	621 1.8%	381 1.1%	160 0.5%	87 0.2%	120 0.3%	35,271 100.0%
E. 部活動や同好会に参加する	14,172 40.2%	3,598 10.2%	5,401 15.3%	5,111 14.5%	3,367 9.5%	1,473 4.2%	673 1.9%	1,467 4.2%	35,262 100.0%
F. 大学外でアルバイトや仕事をする	7,967 22.6%	999 2.8%	1,266 3.6%	4,374 12.4%	6,617 18.8%	6,745 19.1%	3,685 10.5%	3,590 10.2%	35,243 100.0%
G. 読書をする(マンガ・雑誌を除く)	16,277 46.1%	8,571 24.3%	5,327 15.1%	2,733 7.7%	1,212 3.4%	499 1.4%	218 0.6%	454 1.3%	35,291 100.0%
H. 個人的な趣味活動をする(テレビやゲーム、映画鑑賞など)	1,086 3.1%	1,945 5.5%	4,647 13.2%	7,856 22.3%	6,573 18.6%	3,963 11.2%	2,247 6.4%	6,938 19.7%	35,255 100.0%

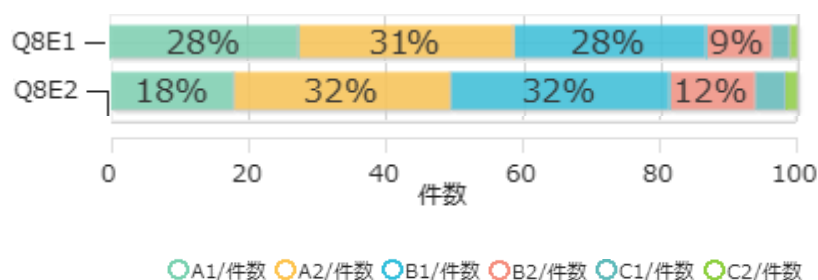
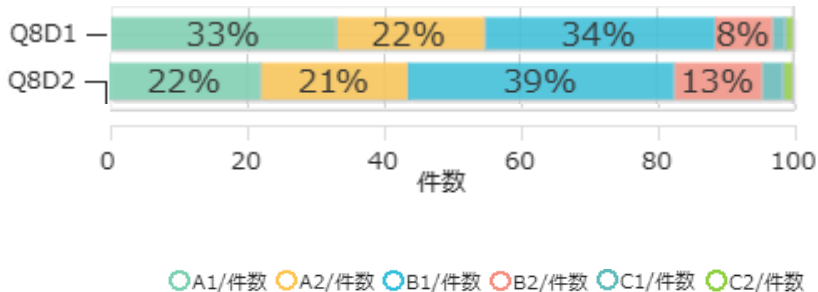
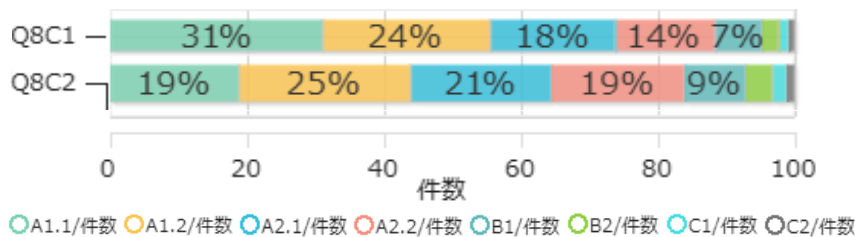
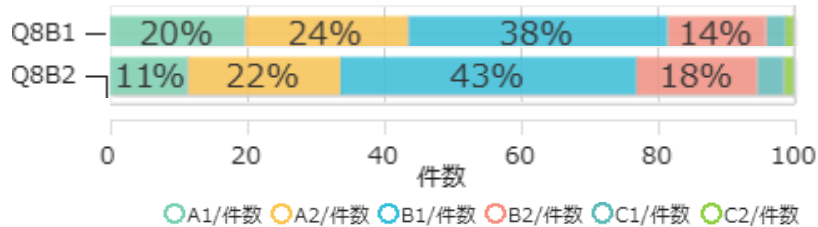
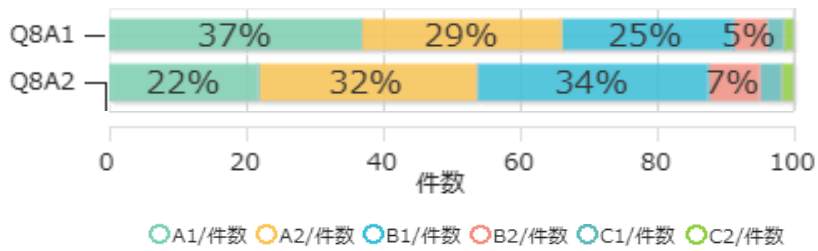
[一年生調査2023_全大学]



[一年生調査2023_全大学]

Q7.入学した時点と比べて、あなたの能力や知識はどのように変化しましたか。	1.大きく減った	2.減った	3.変化なし	4.増えた	5.大きく増えた	総合計
A. 一般的な教養	336 1.0%	1,274 3.6%	7,889 22.4%	21,848 62.0%	3,914 11.1%	35,261 100.0%
B. 分析力や問題解決能力	236 0.7%	897 2.5%	10,818 30.7%	20,003 56.7%	3,325 9.4%	35,279 100.0%
C. 専門分野や学科の知識	191 0.5%	463 1.3%	4,621 13.1%	21,697 61.5%	8,291 23.5%	35,263 100.0%
D. 批判的に考える能力	208 0.6%	894 2.5%	14,883 42.2%	16,255 46.1%	3,022 8.6%	35,262 100.0%
E. 異文化の人々に関する知識	230 0.7%	691 2.0%	15,075 42.7%	15,472 43.9%	3,801 10.8%	35,269 100.0%
F. リーダーシップの能力	362 1.0%	1,625 4.6%	22,083 62.6%	9,196 26.1%	2,011 5.7%	35,277 100.0%
G. 人間関係を構築する能力	433 1.2%	1,652 4.7%	11,135 31.6%	16,535 46.9%	5,521 15.7%	35,276 100.0%
H. 他の人と協力して物事を遂行する能力	281 0.8%	986 2.8%	10,679 30.3%	18,024 51.1%	5,291 15.0%	35,261 100.0%
I. 異文化の人々と協力する能力	380 1.1%	1,034 2.9%	22,037 62.5%	9,452 26.8%	2,362 6.7%	35,265 100.0%
J. 地域社会が直面する問題を理解する能力	272 0.8%	797 2.3%	17,701 50.2%	13,892 39.4%	2,604 7.4%	35,266 100.0%
K. 国民が直面する問題を理解する能力	248 0.7%	714 2.0%	17,511 49.6%	14,362 40.7%	2,435 6.9%	35,270 100.0%
L. 文章表現の能力	275 0.8%	1,138 3.2%	12,018 34.1%	17,830 50.6%	4,006 11.4%	35,267 100.0%
M. 外国語の運用能力	751 2.1%	3,240 9.2%	16,196 45.9%	12,569 35.6%	2,504 7.1%	35,260 100.0%
N. コミュニケーションの能力	342 1.0%	1,206 3.4%	11,973 34.0%	16,976 48.1%	4,768 13.5%	35,265 100.0%
O. プレゼンテーションの能力	267 0.8%	850 2.4%	15,811 44.8%	15,002 42.5%	3,340 9.5%	35,270 100.0%
P. 数理的な能力	947 2.7%	3,029 8.6%	16,827 47.7%	12,070 34.2%	2,392 6.8%	35,265 100.0%
Q. コンピュータの操作能力	165 0.5%	429 1.2%	6,477 18.4%	19,848 56.3%	8,346 23.7%	35,265 100.0%
R. 時間を効果的に利用する能力	424 1.2%	1,760 5.0%	12,285 34.8%	16,305 46.3%	4,478 12.7%	35,252 100.0%
S. グローバルな問題の理解	251 0.7%	774 2.2%	18,580 52.7%	13,225 37.5%	2,431 6.9%	35,261 100.0%
T. 卒業後に就職するための準備の度合い	344 1.0%	820 2.3%	19,932 56.5%	11,948 33.9%	2,211 6.3%	35,255 100.0%

[一年生調査2023_全大学]



[参考] CEFRの習熟度レベルと英語検定試験もスコア対応 (目安)

	英検	TOEIC			
		Listening	Reading		
Basic User	A1	身近なことについてやりとりができるレベル	3級	60+	60+
基礎段階の言語使用者	A2	日常生活や旅行で困らないレベル	準2級	110+	115+
Independent User	B1	英語圏で勉強や通常の生活で困らないレベル	2級	275+	275+
自立した言語使用者	B2	英語を使用する職場で働けるレベル	準1級	400+	385+
Proficient User	C1	仕事や社会で自信を持って言語を駆使できるレベル	1級	490+	455+
熟達した言語使用者	C2	英語を母国語とする教養ある人に近いレベル	-	-	-

*TOEICスコアの数字はそれぞれのレベルに対応する最低スコアを示しています。

[出典] ETS「Mapping the TOEIC® and TOEIC Bridge™ Tests on the Common European Framework of Reference for Languages」(URL:www.ets.org/s/toEIC/pdf/toEIC-cef-mapping-flyer.pdf)

公益財団法人 日本英語検定協会 主任研究員 Jamie Dunlea「英検とCEFR との関連性について研究プロジェクト報告」(URL:https://www.eiken.or.jp/eiken/group/result/pdf/report_02.pdf)

Q8.[A] 聞く力	1:入学時		2:現在	
A1	12,450	37.0%	7,436	22.1%
A2	9,824	29.2%	10,695	31.8%
B1	8,420	25.0%	11,392	33.8%
B2	1,695	5.0%	2,521	7.5%
C1	799	2.4%	1,081	3.2%
C2	442	1.3%	542	1.6%
総合計	33,630	100.0%	33,667	100.0%

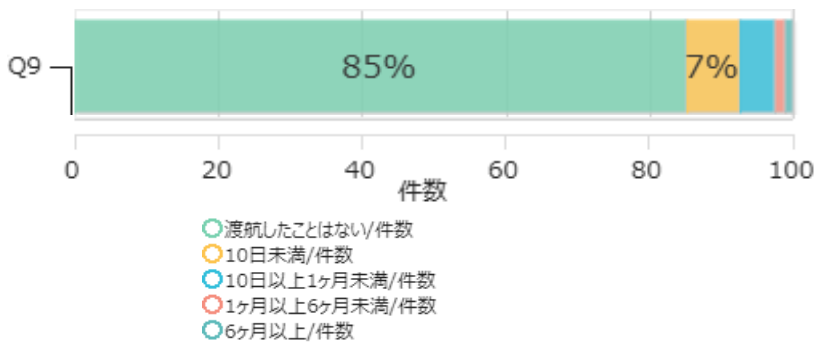
Q8.[B] 読む力	1:入学時		2:現在	
A1	6,654	19.8%	3,845	11.4%
A2	8,046	23.9%	7,509	22.3%
B1	12,733	37.9%	14,556	43.3%
B2	4,864	14.5%	5,968	17.7%
C1	931	2.8%	1,327	3.9%
C2	381	1.1%	435	1.3%
総合計	33,609	100.0%	33,640	100.0%

Q8.[C] 会話力	1:入学時		2:現在	
A1.1	10,497	31.2%	6,357	18.9%
A1.2	8,196	24.4%	8,437	25.1%
A2.1	6,182	18.4%	6,903	20.5%
A2.2	4,863	14.5%	6,549	19.5%
B1	2,281	6.8%	3,007	8.9%
B2	880	2.6%	1,315	3.9%
C1	405	1.2%	685	2.0%
C2	299	0.9%	393	1.2%
総合計	33,603	100.0%	33,646	100.0%

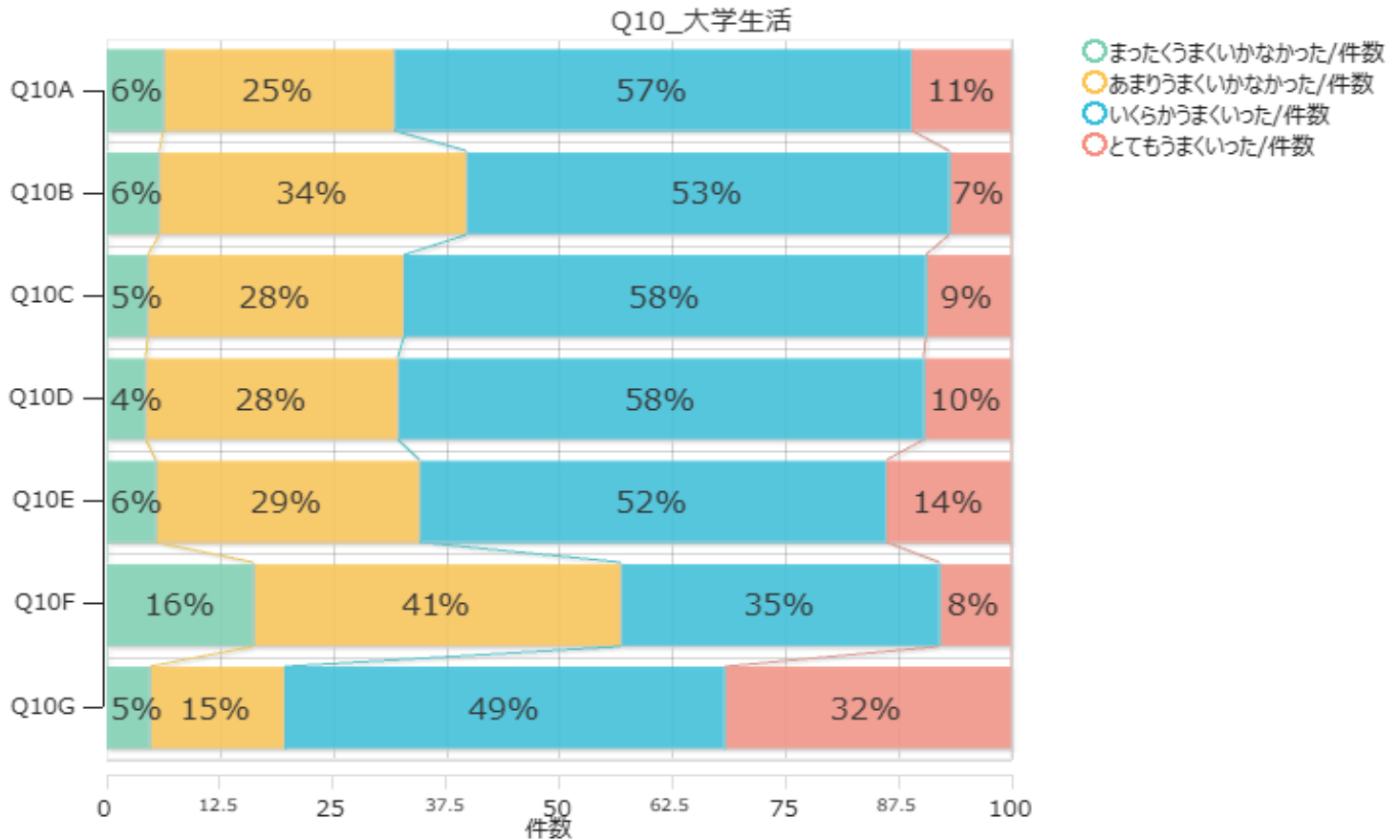
Q8.[D] 表現力	1:入学時		2:現在	
A1	11,149	33.2%	7,472	22.2%
A2	7,309	21.8%	7,224	21.5%
B1	11,306	33.7%	13,109	39.0%
B2	2,843	8.5%	4,354	13.0%
C1	649	1.9%	1,041	3.1%
C2	306	0.9%	406	1.2%
総合計	33,562	100.0%	33,606	100.0%

Q8.[E] 書く力	1:入学時		2:現在	
A1	9,269	27.6%	6,042	18.0%
A2	10,498	31.3%	10,618	31.6%
B1	9,390	28.0%	10,729	31.9%
B2	3,155	9.4%	4,166	12.4%
C1	893	2.7%	1,446	4.3%
C2	361	1.1%	599	1.8%
総合計	33,566	100.0%	33,600	100.0%

[一年生調査2023_全大学]

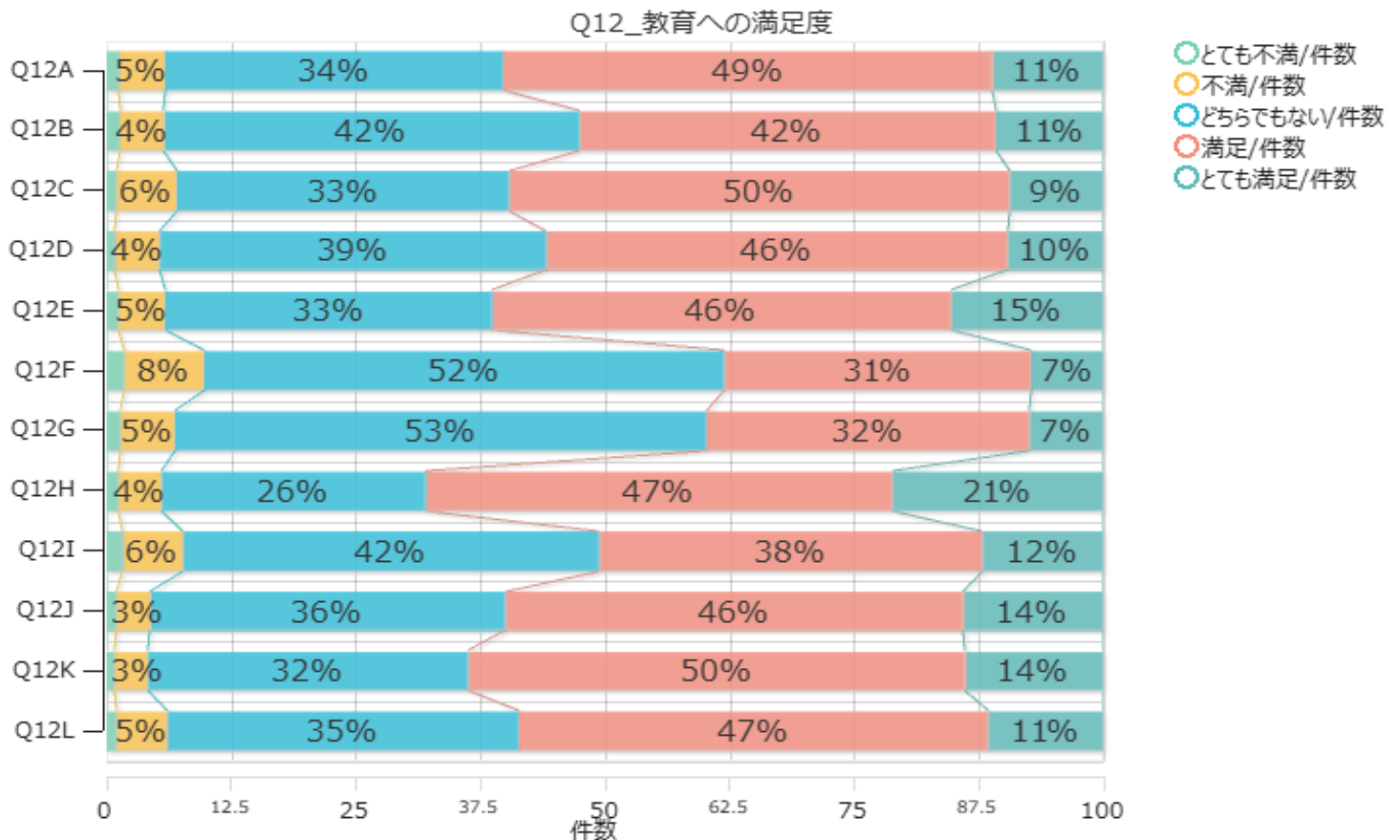


Q9.英語圏への渡航経験	件数	%
1.渡航したことはない	28,973	85.2%
2.10日未満	2,530	7.4%
3.10日以上1ヶ月未満	1,669	4.9%
4.1ヶ月以上6ヶ月未満	482	1.4%
5.6ヶ月以上	345	1.0%
総合計	33,999	100.0%



Q10.本学に入学してから、あなたにとって次のことからはどれくらいうまくいきましたか。	1.まったくうまくいかなかった	2.あまりうまくいかなかった	3.いづらかうまいった	4.とてもうまいった	総合計
A. 大学の学生向けサービスを上手に利用する	2,250 6.4%	8,876 25.4%	19,934 57.1%	3,832 11.0%	34,892 100.0%
B. 大学教員の学問的な期待を理解する	2,086 6.0%	11,826 33.9%	18,624 53.4%	2,341 6.7%	34,877 100.0%
C. 効果的に学習する技能を修得する	1,608 4.6%	9,854 28.3%	20,157 57.8%	3,238 9.3%	34,857 100.0%
D. 大学が求める水準に応じて学習する	1,537 4.4%	9,730 27.9%	20,287 58.2%	3,324 9.5%	34,878 100.0%
E. 時間を効果的に使う	1,952 5.6%	10,146 29.1%	17,965 51.5%	4,803 13.8%	34,866 100.0%
F. 大学教員と顔見知りになる	5,708 16.4%	14,147 40.6%	12,304 35.3%	2,719 7.8%	34,878 100.0%
G. 他の学生との友情を深める	1,715 4.9%	5,147 14.8%	17,008 48.8%	11,009 31.6%	34,879 100.0%

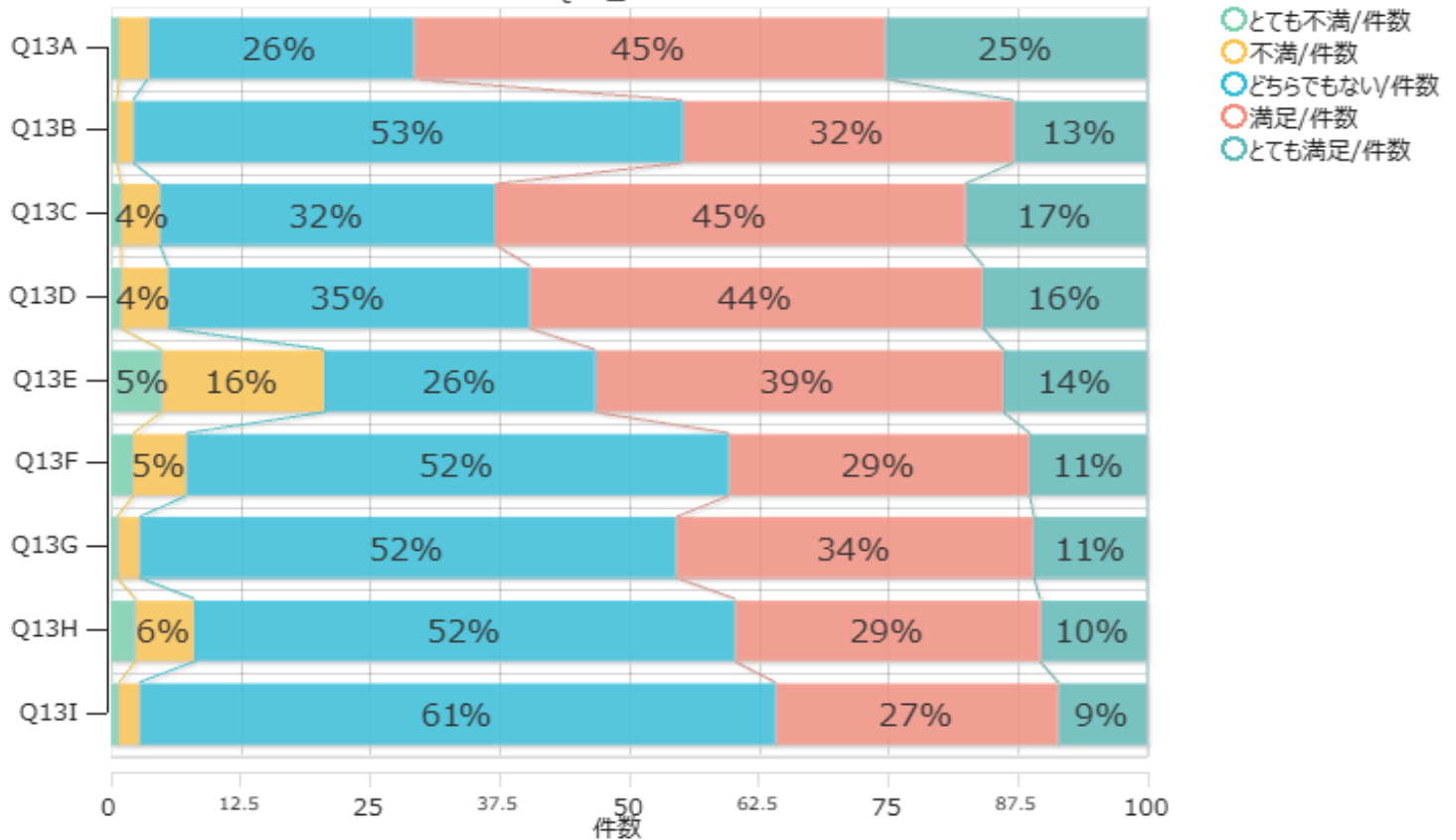
[一年生調査2023_全大学]



Q12.あなたは、本学の教育内容・環境にどれくらい満足していますか。	1.とても不満	2.不満	3.どちらでもない	4.満足	5.とても満足	総合計
A. 共通教育あるいは教養教育の授業	463 1.3%	1,601 4.6%	11,833 33.9%	17,148 49.2%	3,833 11.0%	34,878 100.0%
B. 初年次生を対象とした教育プログラム内容 (フレッシュマンセミナー、基礎ゼミなど)	487 1.4%	1,557 4.5%	14,550 41.7%	14,531 41.7%	3,760 10.8%	34,885 100.0%
C. 授業の全体的な質	387 1.1%	2,078 6.0%	11,651 33.4%	17,499 50.2%	3,262 9.4%	34,877 100.0%
D. 日常生活と授業内容との関連	338 1.0%	1,540 4.4%	13,562 38.9%	16,109 46.2%	3,334 9.6%	34,883 100.0%
E. 将来の仕事と授業内容の結びつき	428 1.2%	1,634 4.7%	11,463 32.9%	16,060 46.0%	5,294 15.2%	34,879 100.0%
F. 教員と話をする機会	635 1.8%	2,794 8.0%	18,201 52.2%	10,725 30.8%	2,522 7.2%	34,877 100.0%
G. 学習支援や個別の学習指導	496 1.4%	1,900 5.4%	18,604 53.3%	11,297 32.4%	2,576 7.4%	34,873 100.0%
H. 他の学生と話をする機会	434 1.2%	1,530 4.4%	9,238 26.5%	16,342 46.8%	7,342 21.0%	34,886 100.0%
I. 大学のなかでの学生同士の一体感	599 1.7%	2,087 6.0%	14,563 41.8%	13,416 38.5%	4,207 12.1%	34,872 100.0%
J. 多様な考え方を認め合う雰囲気	369 1.1%	1,195 3.4%	12,411 35.6%	16,027 46.0%	4,862 13.9%	34,864 100.0%
K. 大学での経験全般について	313 0.9%	1,140 3.3%	11,219 32.2%	17,397 49.9%	4,789 13.7%	34,858 100.0%
L. 1つの授業を履修する学生数	378 1.1%	1,774 5.1%	12,284 35.2%	16,432 47.1%	3,996 11.5%	34,864 100.0%

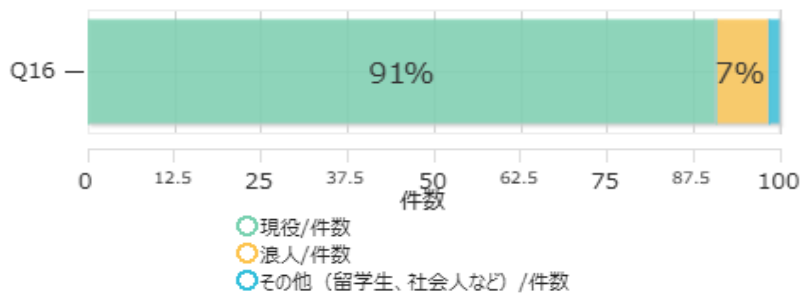
[一年生調査2023_全大学]

Q13_設備・制度への満足度

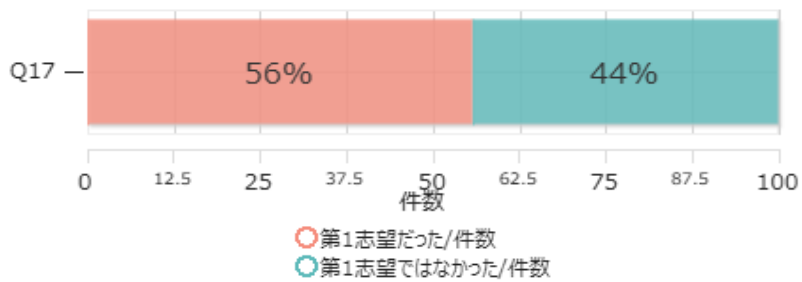


Q13.あなたは、本学の設備や学生支援制度にどの程度満足していますか。	1.とても不満	2.不満	3.どちらでもない	4.満足	5.とても満足	総合計
A. 図書館の設備（蔵書やレファレンスサービス）	289 0.8%	1,006 2.9%	8,923 25.6%	15,822 45.4%	8,774 25.2%	34,814 100.0%
B. 実験室の設備や器具	222 0.6%	547 1.6%	18,455 53.1%	11,082 31.9%	4,469 12.9%	34,775 100.0%
C. コンピュータの施設や設備	361 1.0%	1,318 3.8%	11,239 32.3%	15,816 45.4%	6,082 17.5%	34,816 100.0%
D. コンピュータの訓練や援助	370 1.1%	1,566 4.5%	12,159 34.9%	15,201 43.7%	5,527 15.9%	34,823 100.0%
E. インターネットの使いやすさ	1,754 5.0%	5,419 15.6%	9,140 26.3%	13,669 39.3%	4,832 13.9%	34,814 100.0%
F. 奨学金などの学費援助の制度	763 2.2%	1,785 5.1%	18,214 52.4%	10,078 29.0%	3,947 11.3%	34,787 100.0%
G. 健康・保健サービス（心身の健康に関わる問題についての診療や相談）	263 0.8%	721 2.1%	17,997 51.7%	11,991 34.5%	3,806 10.9%	34,778 100.0%
H. レクリエーション施設（ジムの設備など）	866 2.5%	1,945 5.6%	18,175 52.3%	10,249 29.5%	3,548 10.2%	34,783 100.0%
I. キャリアカウンセリング（就職や進学に関する相談）	279 0.8%	707 2.0%	21,338 61.4%	9,479 27.3%	2,960 8.5%	34,763 100.0%

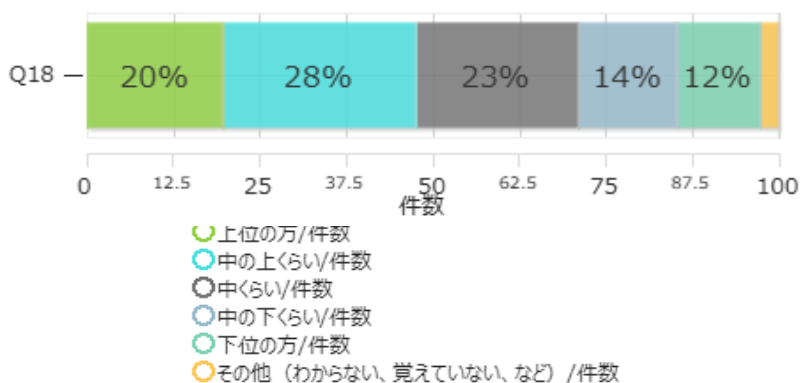
[一年生調査2023_全大学]



Q16.あなたは現役で本学に入学しましたか、それとも浪人しましたか。	件数	%
1.現役	31,598	91.0%
2.浪人	2,572	7.4%
3.その他 (留学生、社会人など)	564	1.6%
総合計	34,734	100.0%



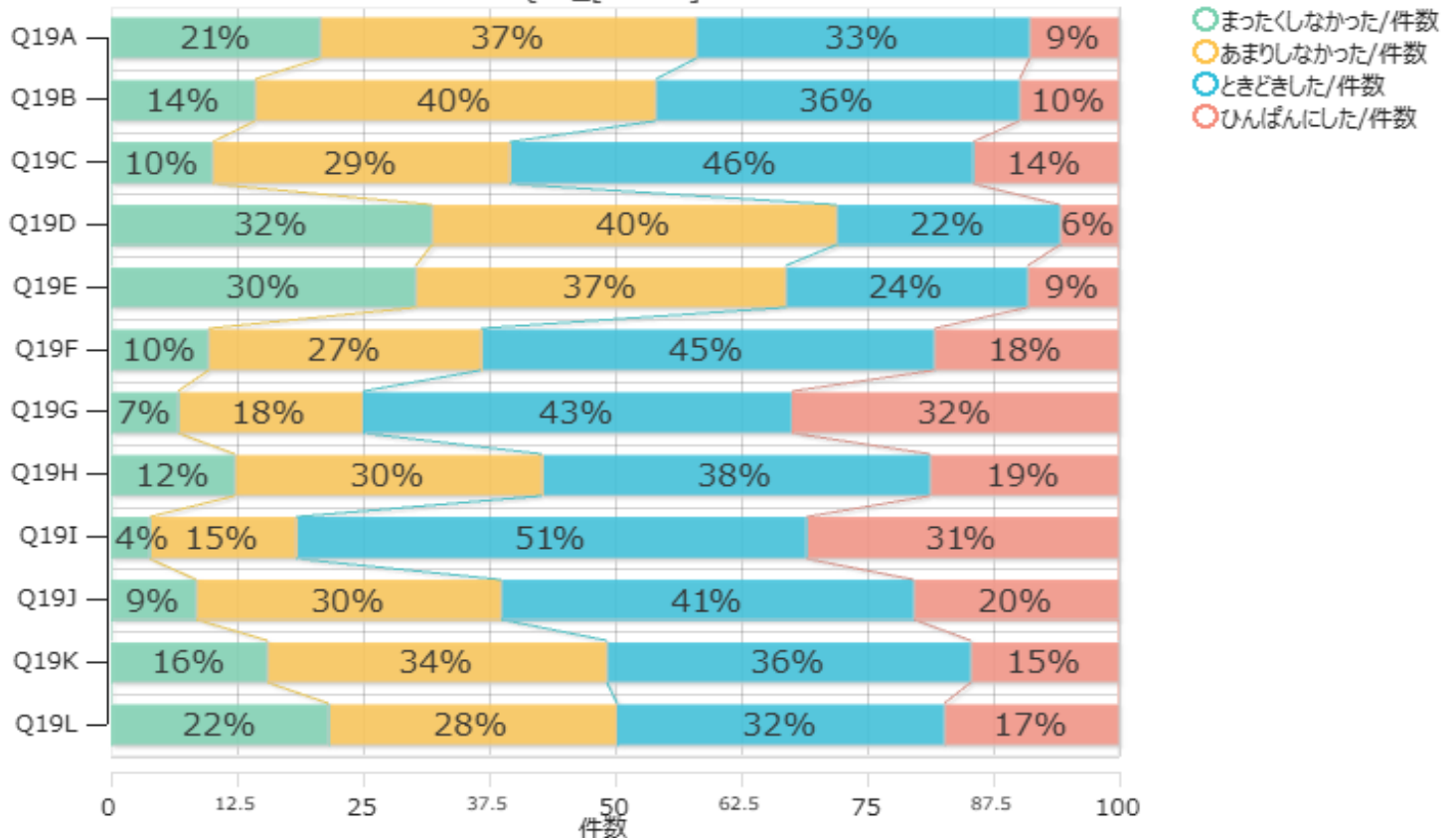
Q17.あなたの志望大学の中で、本学は第1志望でしたか。	件数	%
1.第1志望だった	19,341	55.7%
2.第1志望ではなかった	15,353	44.3%
総合計	34,694	100.0%



Q18.あなたの高校での成績はどのあたりでしたか。	件数	%
1.上位の方	6,914	19.9%
2.中の上くらい	9,699	27.9%
3.中くらい	8,108	23.3%
4.中の下くらい	4,989	14.4%
5.下位の方	4,167	12.0%
6.その他 (わからない、覚えていない、など)	868	2.5%
総合計	34,745	100.0%

[一年生調査2023_全大学]

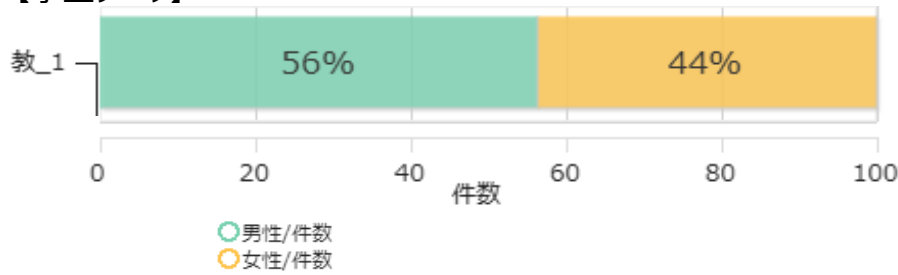
Q19_[一年生]高校3年生での経験



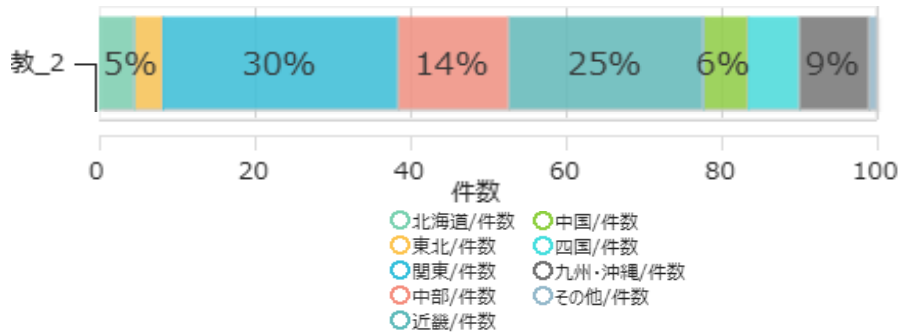
Q19.あなたが高校3年生だった時、次のことからどの程度しましたか。	1.まったくしなかった	2.あまりしなかった	3.ときどきした	4.ひんぱんにした	総合計
A. 授業中に質問した	7,071 20.8%	12,679 37.4%	11,212 33.0%	2,971 8.8%	33,933 100.0%
B. 自分の意見を論理的に主張した	4,906 14.5%	13,469 39.7%	12,213 36.0%	3,331 9.8%	33,919 100.0%
C. 問題の解決方法を探し、それを他の人に説明した	3,462 10.2%	10,000 29.5%	15,580 45.9%	4,867 14.4%	33,909 100.0%
D. 科学的研究の記事や論文を読んだ	10,821 31.9%	13,609 40.1%	7,532 22.2%	1,938 5.7%	33,900 100.0%
E. 自発的に作文の練習をした	10,300 30.4%	12,450 36.7%	8,121 23.9%	3,048 9.0%	33,919 100.0%
F. インターネット上の情報が事実かどうか確認した	3,307 9.8%	9,189 27.1%	15,223 44.9%	6,184 18.2%	33,903 100.0%
G. 授業の予習や復習、宿題をした	2,315 6.8%	6,165 18.2%	14,441 42.6%	10,994 32.4%	33,915 100.0%
H. 授業以外に興味のあることを自分で勉強した	4,215 12.4%	10,341 30.5%	13,040 38.5%	6,318 18.6%	33,914 100.0%
I. 自分の失敗から学んだ	1,361 4.0%	4,922 14.5%	17,166 50.6%	10,469 30.9%	33,918 100.0%
J. 困難なことにあえて挑戦した	2,890 8.5%	10,271 30.3%	13,872 40.9%	6,871 20.3%	33,904 100.0%
K. 自分が取り組んだ課題について教師に意見を求めた	5,290 15.6%	11,412 33.7%	12,236 36.1%	4,973 14.7%	33,911 100.0%
L. 読書をした(マンガ・雑誌は除く)	7,383 21.8%	9,655 28.5%	11,014 32.5%	5,861 17.3%	33,913 100.0%

[一年生調査2023_全大学]

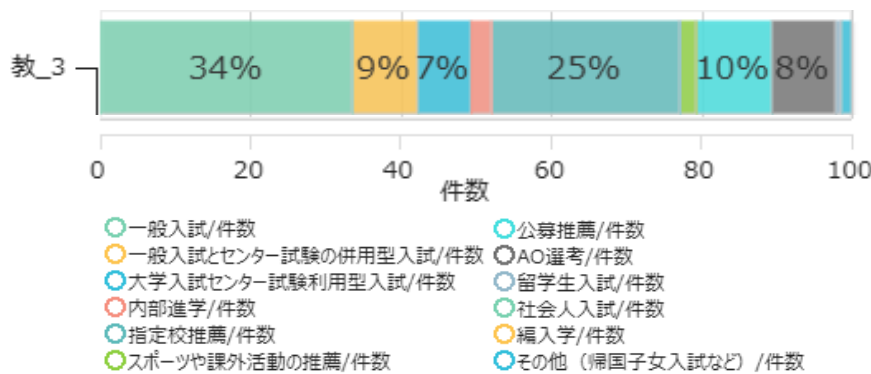
【学生データ】



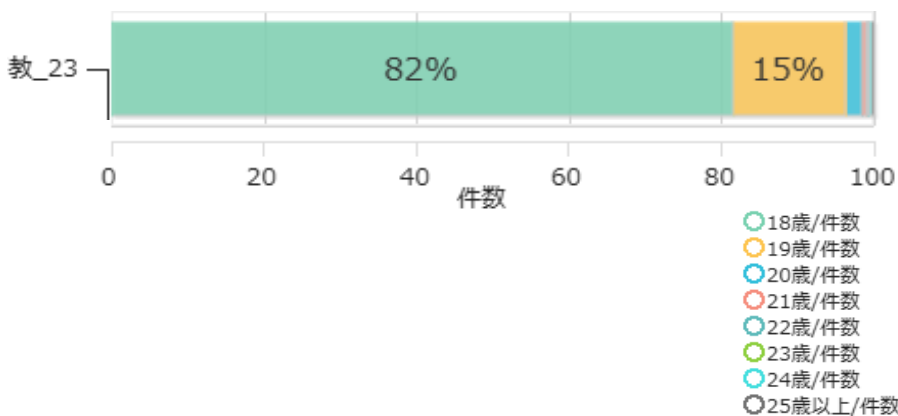
教_1.性別	件数	%
1.男性	20,064	56.5%
2.女性	15,467	43.5%
総合計	35,531	100.0%



教_2.出身地（出身高校の所在地）	件数	%
北海道	1,665	4.7%
東北	1,247	3.5%
関東	10,756	30.4%
中部	5,020	14.2%
近畿	8,893	25.1%
中国	1,980	5.6%
四国	2,362	6.7%
九州・沖縄	3,175	9.0%
その他	324	0.9%
総合計	35,422	100.0%

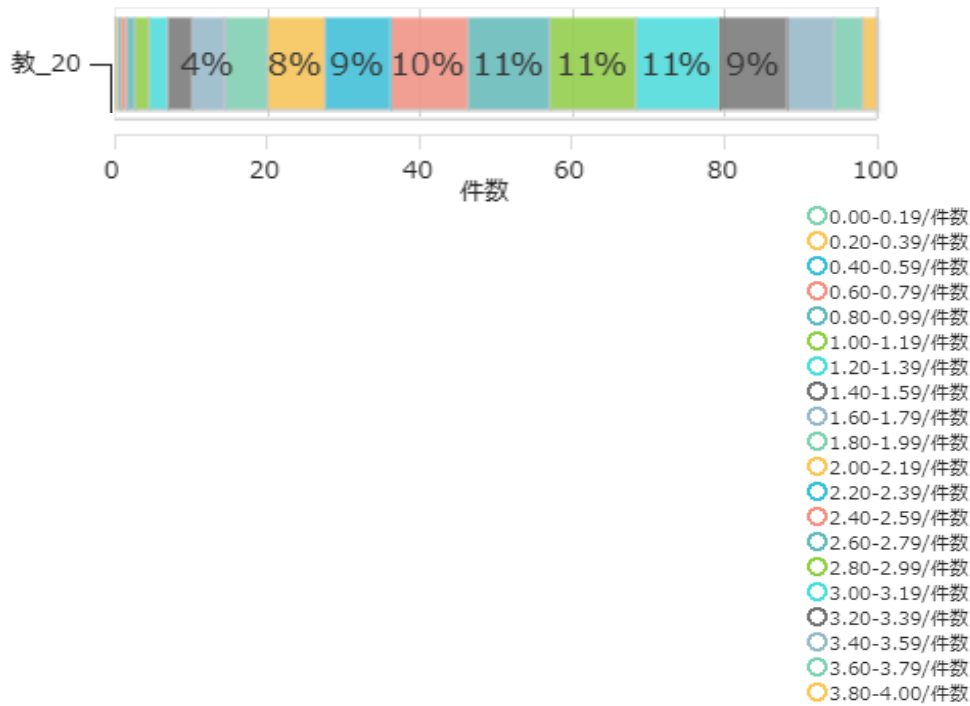


教_3.入学区分	件数	%
1.一般入試	11,987	33.7%
2.一般入試とセンター試験の併用型入試	3,090	8.7%
3.大学入試センター試験利用型入試	2,449	6.9%
4.内部進学	1,053	3.0%
5.指定校推薦	8,895	25.0%
6.スポーツや課外活動の推薦	785	2.2%
7.公募推薦	3,560	10.0%
8.AO選考	3,007	8.5%
9.留学生入試	242	0.7%
10.社会人入試	47	0.1%
11.編入学	0	0.0%
12.その他（帰国子女入試など）	415	1.2%
総合計	35,530	100.0%

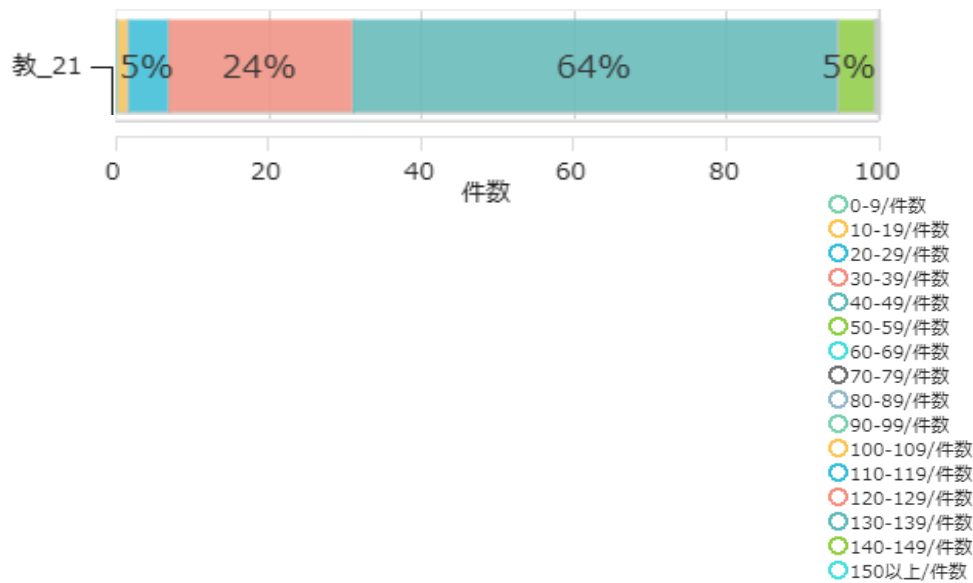


教_23.年齢（調査年度4/1現在）	件数	%
17歳以下	0	0.0%
18歳	28,989	81.6%
19歳	5,282	14.9%
20歳	715	2.0%
21歳	221	0.6%
22歳	119	0.3%
23歳	56	0.2%
24歳	39	0.1%
25歳以上	110	0.3%
総合計	35,531	100.0%

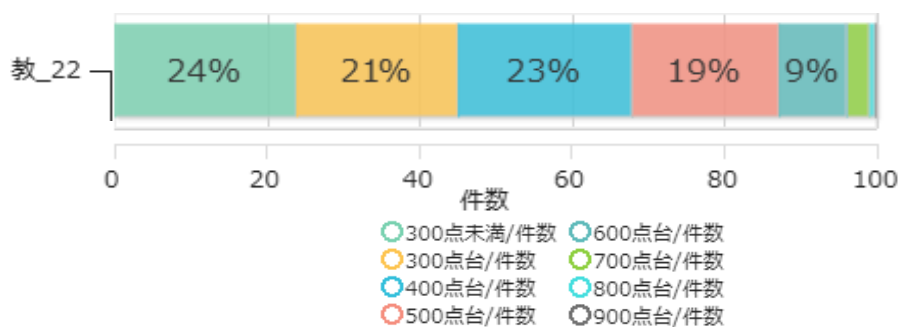
[一年生調査2023_全大学]



教_20.GPA (累積評価値)	件数	%
0-0.19	90	0.3%
0.20-0.39	100	0.3%
0.40-0.59	152	0.4%
0.60-0.79	278	0.8%
0.80-0.99	400	1.1%
1.00-1.19	642	1.8%
1.20-1.39	845	2.4%
1.40-1.59	1,158	3.3%
1.60-1.79	1,559	4.4%
1.80-1.99	1,946	5.5%
2.00-2.19	2,670	7.5%
2.20-2.39	3,106	8.7%
2.40-2.59	3,574	10.1%
2.60-2.79	3,832	10.8%
2.80-2.99	3,978	11.2%
3.00-3.19	3,863	10.9%
3.20-3.39	3,221	9.1%
3.40-3.59	2,169	6.1%
3.60-3.79	1,312	3.7%
3.80-4.00	622	1.8%
総合計	35,517	100.0%

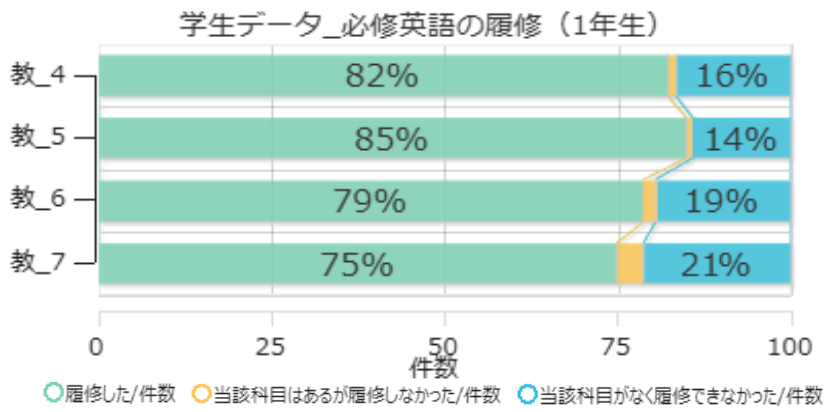


教_21.累積単位数	件数	%
0-9	152	0.4%
10-19	466	1.3%
20-29	1,880	5.3%
30-39	8,569	24.1%
40-49	22,586	63.6%
50-59	1,731	4.9%
60-69	108	0.3%
70-79	8	0.0%
80-89	9	0.0%
90-99	1	0.0%
100-109	1	0.0%
110-119	0	0.0%
120-129	1	0.0%
130-139	0	0.0%
140-149	0	0.0%
150以上	0	0.0%
総合計	35,512	100.0%



教_22.TOEIC (英語標準テストのスコア)	件数	%
300点未満	3,629	23.9%
300点台	3,220	21.2%
400点台	3,468	22.8%
500点台	2,928	19.3%
600点台	1,372	9.0%
700点台	423	2.8%
800点台	113	0.7%
900点台	38	0.3%
総合計	15,191	100.0%

[一年生調査2023_全大学]



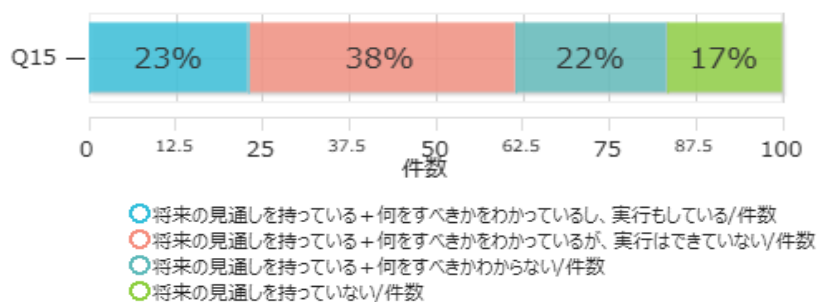
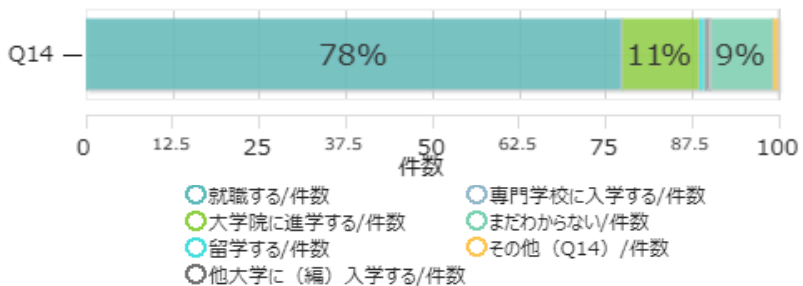
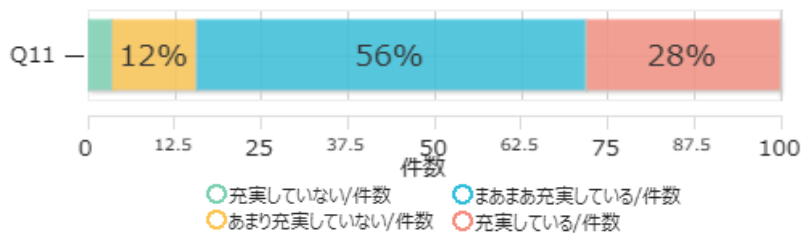
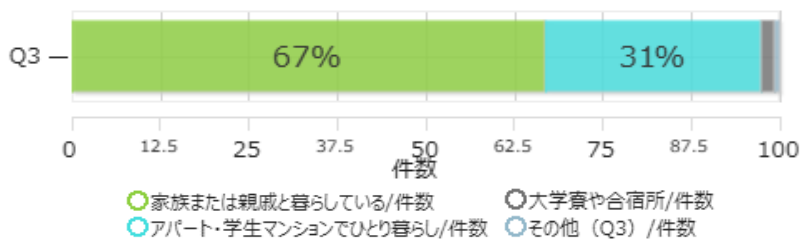
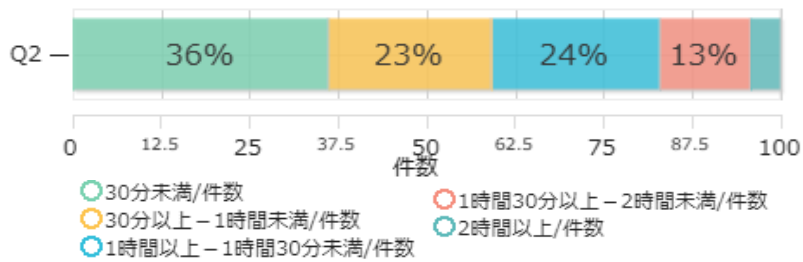
必修英語科目の履修 (1年生)	1.履修した	0.当該科目はあるが履修しなかった	9.当該科目がなく履修できなかった	総合計
教_4 リスニング	29,253 82.3%	430 1.2%	5,852 16.5%	35,535 100.0%
教_5 リーディング	30,202 85.0%	289 0.8%	5,044 14.2%	35,535 100.0%
教_6 スピーキング	27,957 78.7%	711 2.0%	6,867 19.3%	35,535 100.0%
教_7 ライティング	26,645 75.0%	1,343 3.8%	7,547 21.2%	35,535 100.0%

[一年生調査2023_全大学]

文系理系保健系区分	文系	理系	保健系	その他	不明	総合計
件数	13,923	13,856	3,912	3,836	34	35,561
%	39.2%	39.0%	11.0%	10.8%	0.1%	100.0%

設置区分	国・公立	私立	総合計
件数	7,339	28,222	35,561
%	20.6%	79.4%	100.0%

《上級生調査2023_全大学》



Q2. あなたの片道の通学時間はどれくらいですか。	件数	%
1.30分未満	15,991	36.3%
2.30分以上～1時間未満	10,155	23.0%
3.1時間以上～1時間30分未満	10,459	23.7%
4.1時間30分以上～2時間未満	5,630	12.8%
5.2時間以上	1,861	4.2%
合計	44,096	100.0%

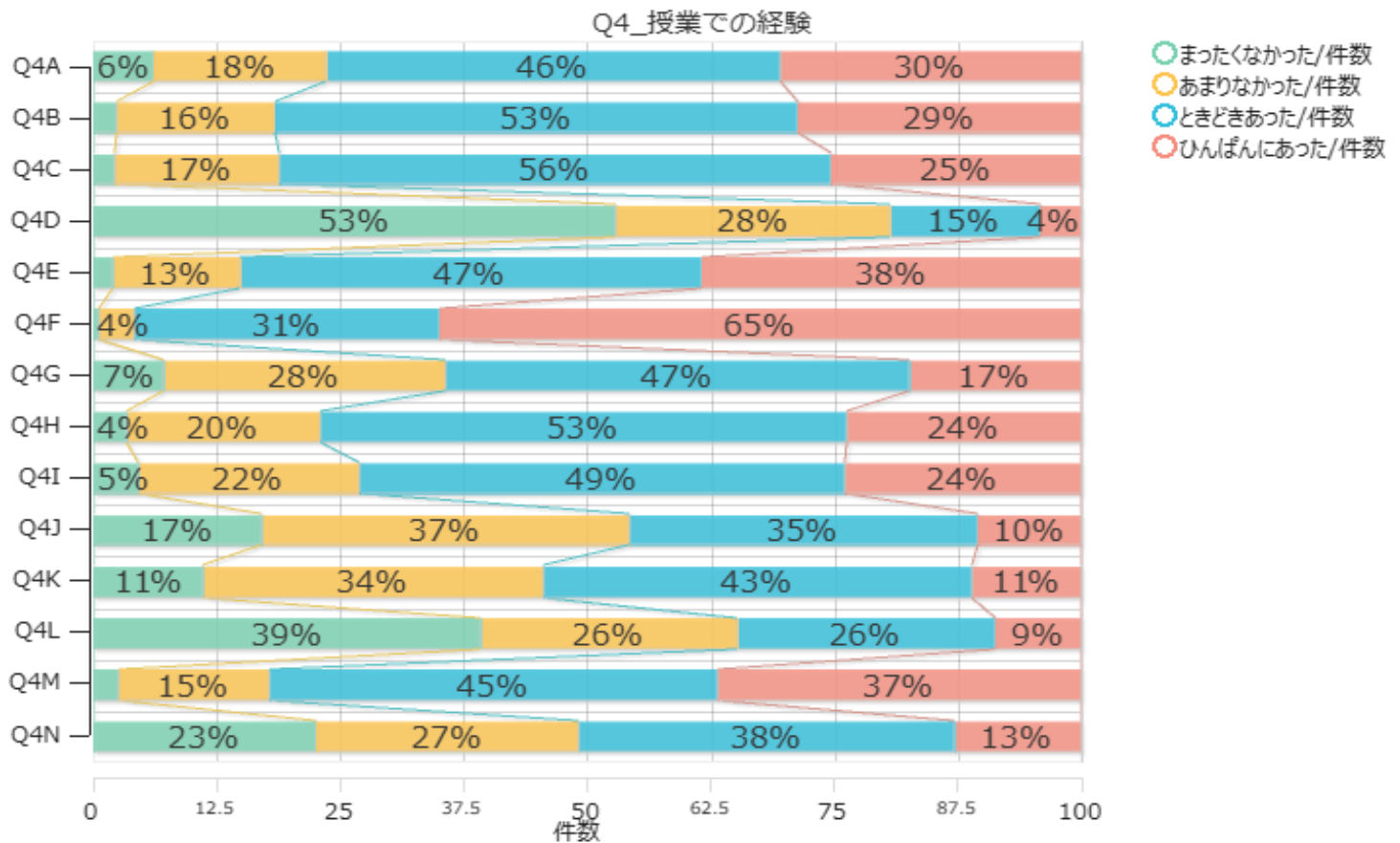
Q3. あなたの現在の居住形態は次のうちどれですか。	件数	%
1.家族または親戚と暮らしている	29,397	66.9%
2.アパート・学生マンションでひとり暮らし	13,416	30.5%
3.大学寮や宿所	832	1.9%
4.その他	294	0.7%
合計	43,939	100.0%

Q11. あなたの学生生活は充実していますか。	件数	%
1.充実していない	1,536	3.6%
2.あまり充実していない	5,256	12.2%
3.まあまあ充実している	24,298	56.3%
4.充実している	12,096	28.0%
合計	43,186	100.0%

Q14. あなたは大学(学部)卒業後、どのような進路を考えていますか。	件数	%
1.就職する	33,573	77.5%
2.大学院に進学する	4,788	11.1%
3.留學する	386	0.9%
4.他大学に(編)入学する	227	0.5%
5.専門学校に入学する	152	0.4%
6.まだわからない	3,864	8.9%
7.その他	326	0.8%
合計	43,316	100.0%

Q15. 将来の見通し	件数	%
1.将来の見通しを持っている+何をすべきかをわかっているし、実行もしている	9,856	23.2%
2.将来の見通しを持っている+何をすべきかをわかっているが、実行はできていない	16,257	38.3%
3.将来の見通しを持っている+何をすべきかわからない	9,298	21.9%
4.将来の見通しを持っていない	7,050	16.6%
合計	42,461	100.0%

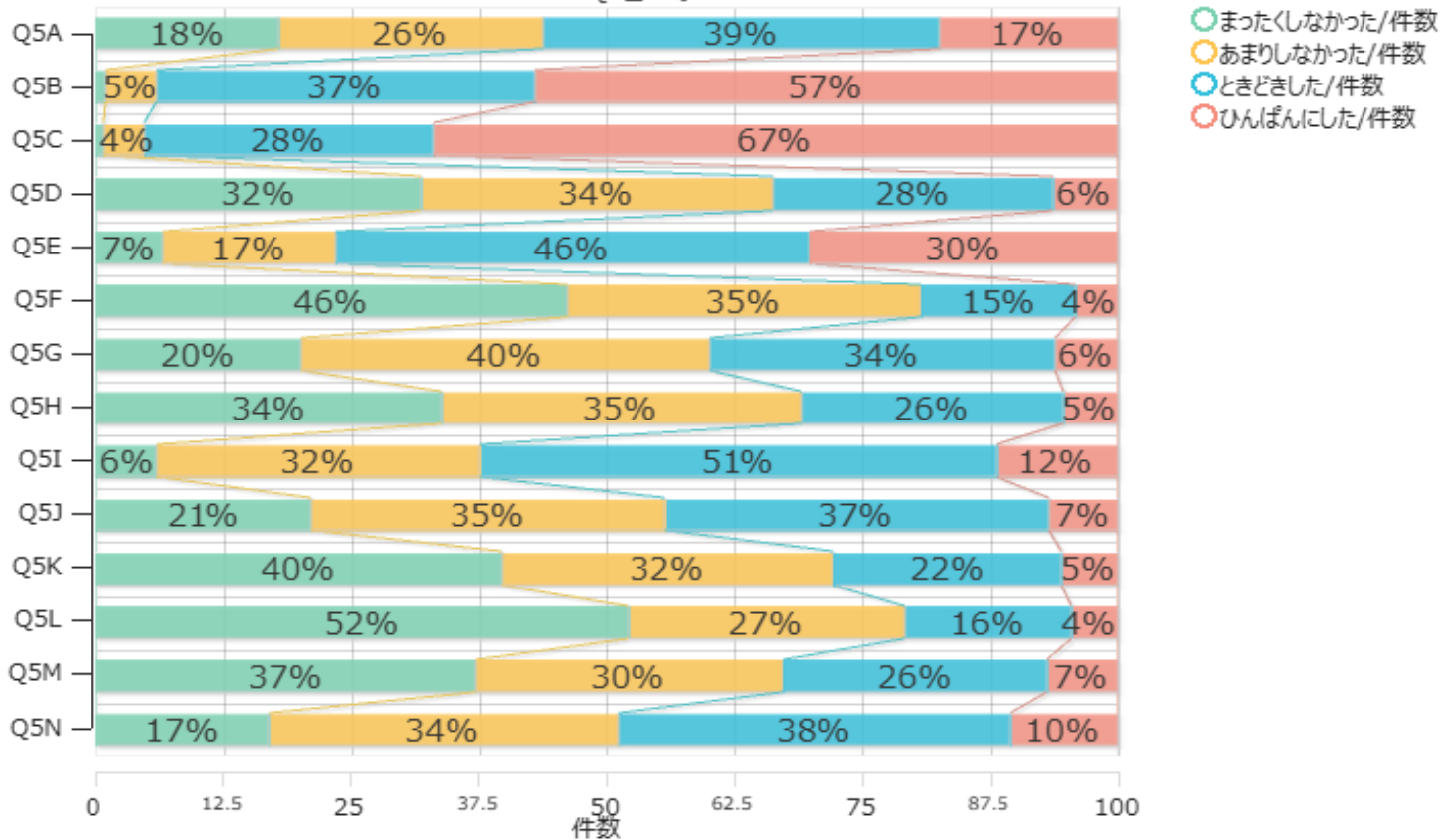
[上級生調査2023_全大学]



Q4.あなたが受講した大学の授業で、次のようなことを経験する機会は何のくらいありましたか。	1.まったく なかった	2.あまり なかった	3.ときどき あった	4.ひんぱん にあった	総合計
A. 実験、実習、フィールドワークなどを実施し、 学生が体験的に学ぶ	2,723 6.2%	7,751 17.6%	20,281 45.9%	13,401 30.3%	44,156 100.0%
B. 仕事に役立つ知識やスキルを学ぶ	1,088 2.5%	7,048 16.0%	23,341 52.9%	12,653 28.7%	44,130 100.0%
C. 授業内容と社会や日常生活のかかわりにつ いて、教員が説明する	990 2.2%	7,325 16.6%	24,614 55.8%	11,155 25.3%	44,084 100.0%
D. 授業の一環でボランティア活動をする	23,350 52.9%	12,280 27.8%	6,647 15.1%	1,825 4.1%	44,102 100.0%
E. 学生自身が文献や資料を調べる	952 2.2%	5,670 12.9%	20,529 46.6%	16,934 38.4%	44,085 100.0%
F. 定期的に小テストやレポートが課される	284 0.6%	1,593 3.6%	13,595 30.8%	28,635 64.9%	44,107 100.0%
G. 教員が提出物に添削やコメントをつけて返却 する	3,226 7.3%	12,554 28.5%	20,720 47.0%	7,609 17.3%	44,109 100.0%
H. 学生が自分の考えや研究を発表する	1,570 3.6%	8,610 19.5%	23,481 53.2%	10,441 23.7%	44,102 100.0%
I. 授業中に学生同士が議論をする	2,092 4.7%	9,818 22.3%	21,679 49.1%	10,521 23.9%	44,110 100.0%
J. 授業で検討するテーマを学生が設定する	7,585 17.2%	16,387 37.2%	15,498 35.1%	4,625 10.5%	44,095 100.0%
K. 授業の進め方に学生の意見が取り入れられ る	4,953 11.2%	15,185 34.5%	19,085 43.3%	4,851 11.0%	44,074 100.0%
L. 取りたい授業を履修登録できなかった	17,358 39.4%	11,433 25.9%	11,462 26.0%	3,839 8.7%	44,092 100.0%
M. 出席することが重視される	1,193 2.7%	6,705 15.2%	20,004 45.4%	16,196 36.7%	44,098 100.0%
N. TAやSAなどの授業補助者から補助を受ける	9,960 22.6%	11,719 26.6%	16,792 38.1%	5,587 12.7%	44,058 100.0%

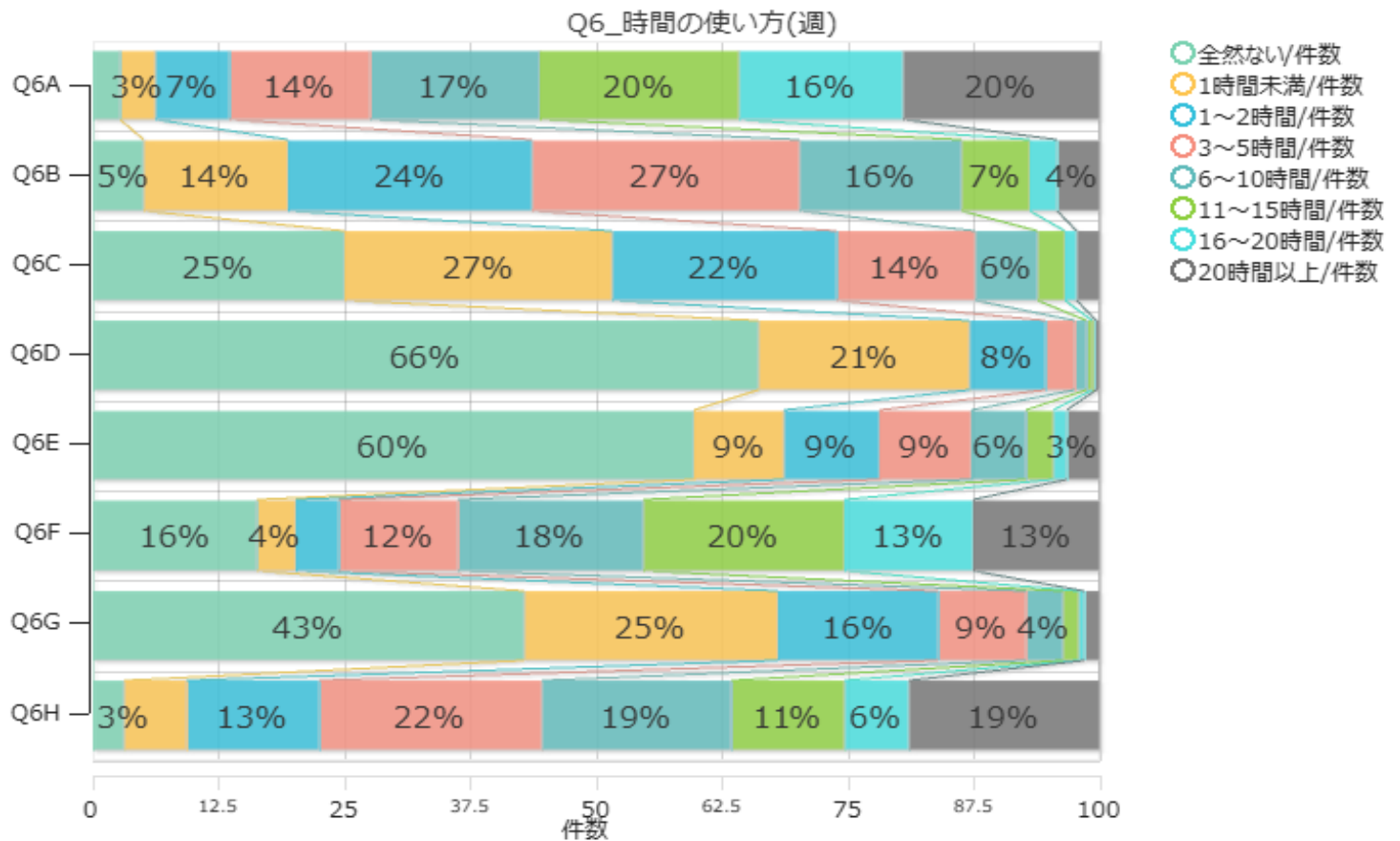
[上級生調査2023_全大学]

Q5_学修に関する経験



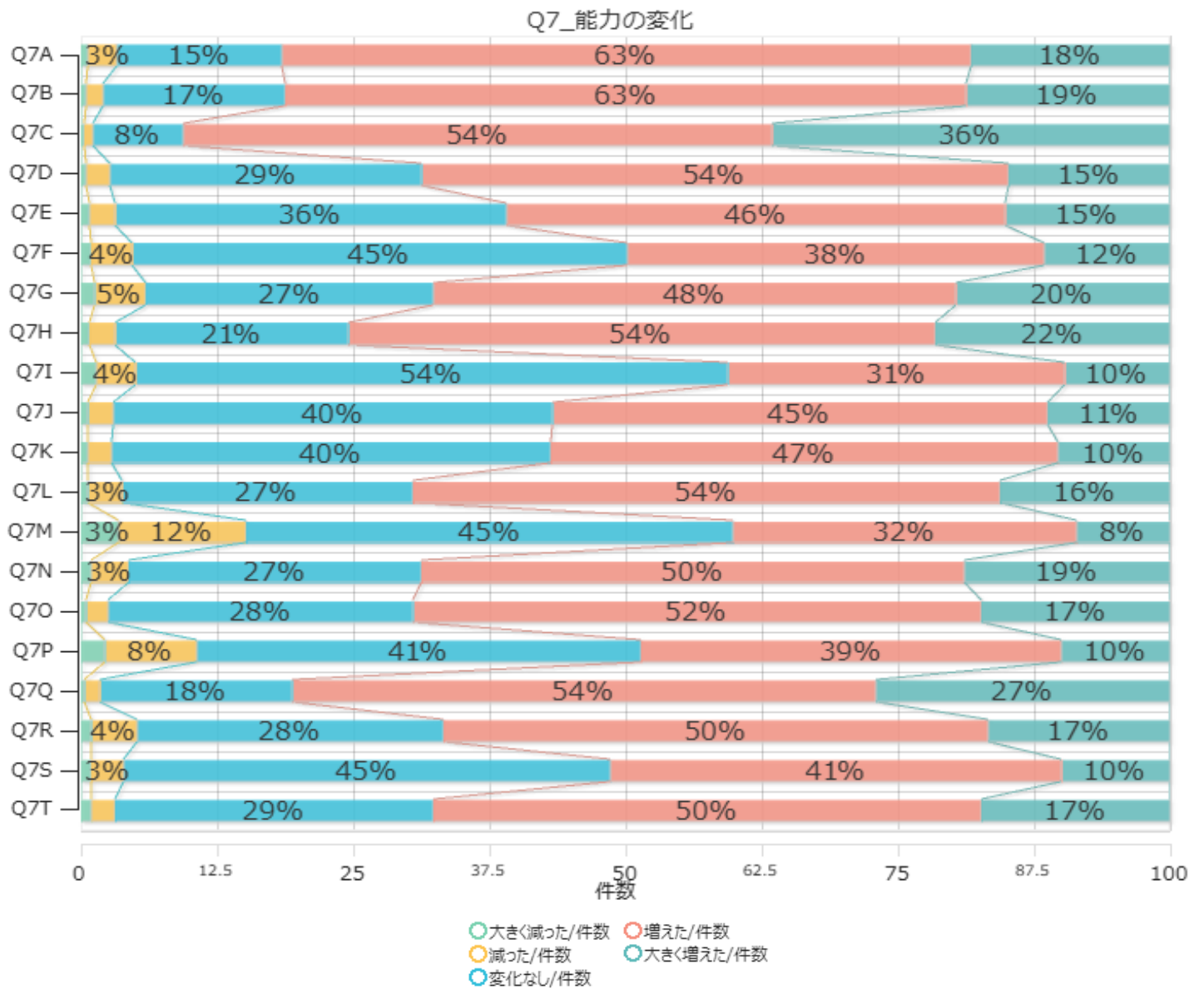
Q5.大学の授業や授業以外の学習に関して、あなたは次のようなことをどのくらい経験しましたか。	1.まったくしなかった	2.あまりしなかった	3.ととききした	4.ひんぱんにした	総合計
A. 授業課題のために図書館の資料を利用した	7,950 18.0%	11,357 25.8%	17,101 38.8%	7,642 17.3%	44,050 100.0%
B. 授業課題のためにWeb上の情報を利用した	487 1.1%	2,196 5.0%	16,252 36.9%	25,094 57.0%	44,029 100.0%
C. インターネットを使って授業課題を受けたり、提出したりした	372 0.8%	1,759 4.0%	12,439 28.3%	29,434 66.9%	44,004 100.0%
D. 提出期限までに授業課題を完成できなかった	14,071 32.0%	15,097 34.3%	12,121 27.5%	2,732 6.2%	44,021 100.0%
E. 授業時間外に、他の学生と一緒に勉強したり、授業内容を話したりした	2,911 6.6%	7,440 16.9%	20,357 46.3%	13,298 30.2%	44,006 100.0%
F. 授業中、教員の考え方や意見に異議を唱えた	20,335 46.2%	15,186 34.5%	6,731 15.3%	1,755 4.0%	44,007 100.0%
G. 授業を欠席した	8,872 20.2%	17,602 40.0%	14,866 33.8%	2,675 6.1%	44,015 100.0%
H. 授業に遅刻した	14,956 34.0%	15,455 35.1%	11,308 25.7%	2,291 5.2%	44,010 100.0%
I. 授業をつまらなく感じた	2,674 6.1%	13,935 31.7%	22,233 50.5%	5,163 11.7%	44,005 100.0%
J. 授業中に居眠りをした	9,313 21.2%	15,268 34.7%	16,488 37.5%	2,953 6.7%	44,022 100.0%
K. 学内での学習支援を受けた(教職員に学習に関する相談をした、学内の学習支援室を利用した等)	17,527 39.8%	14,235 32.4%	9,866 22.4%	2,366 5.4%	43,994 100.0%
L. 単位とは関係のない教員あるいは学生による自主的な勉強会に参加した	22,990 52.3%	11,876 27.0%	7,194 16.4%	1,935 4.4%	43,995 100.0%
M. 大学の教職員に将来のキャリアの相談をした(卒業後の進路や職業選択など)	16,423 37.3%	13,157 29.9%	11,440 26.0%	2,989 6.8%	44,009 100.0%
N. 教員に親近感を感じた	7,511 17.1%	15,007 34.1%	16,916 38.4%	4,563 10.4%	43,997 100.0%

[上級生調査2023_全大学]



Q6.あなたは次の活動に1週間あたりどのくらいの時間を費やしましたか。	(1) 全然的ない	(2) 1時間未満	(3) 1～2時間	(4) 3～5時間	(5) 6～10時間	(6) 11～15時間	(7) 16～20時間	(8) 20時間以上	総合計
A. 授業や実験に出る	1,262 2.9%	1,523 3.5%	3,240 7.4%	6,132 14.0%	7,346 16.7%	8,699 19.8%	7,139 16.3%	8,571 19.5%	43,912 100.0%
B. 授業時間外に、授業課題や準備学習、復習をする	2,276 5.2%	6,234 14.2%	10,674 24.3%	11,669 26.6%	7,060 16.1%	2,948 6.7%	1,245 2.8%	1,798 4.1%	43,904 100.0%
C. 授業時間外に、授業に関連しない勉強をする	10,981 25.0%	11,710 26.7%	9,806 22.3%	5,996 13.7%	2,752 6.3%	1,136 2.6%	536 1.2%	992 2.3%	43,909 100.0%
D. オフィスアワーなど、授業時間外に教員と面談する	29,057 66.2%	9,225 21.0%	3,327 7.6%	1,272 2.9%	526 1.2%	243 0.6%	121 0.3%	151 0.3%	43,922 100.0%
E. 部活動や同好会に参加する	26,227 59.7%	3,948 9.0%	4,145 9.4%	3,982 9.1%	2,466 5.6%	1,171 2.7%	600 1.4%	1,380 3.1%	43,919 100.0%
F. 大学外でアルバイトや仕事をする	7,222 16.5%	1,624 3.7%	1,933 4.4%	5,193 11.8%	8,024 18.3%	8,738 19.9%	5,621 12.8%	5,513 12.6%	43,868 100.0%
G. 読書をする(マンガ・雑誌を除く)	18,850 42.9%	11,045 25.1%	7,038 16.0%	3,835 8.7%	1,577 3.6%	666 1.5%	312 0.7%	597 1.4%	43,920 100.0%
H. 個人的な趣味活動をする(テレビやゲーム、映画鑑賞など)	1,413 3.2%	2,750 6.3%	5,774 13.2%	9,658 22.0%	8,279 18.9%	4,907 11.2%	2,784 6.3%	8,306 18.9%	43,871 100.0%

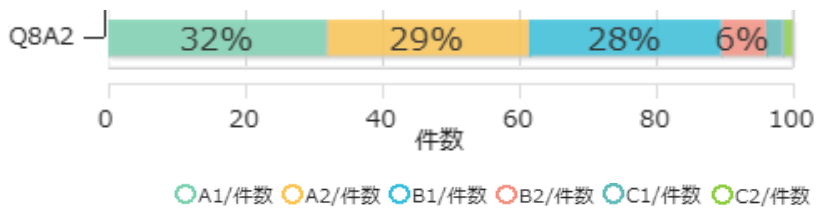
[上級生調査2023_全大学]



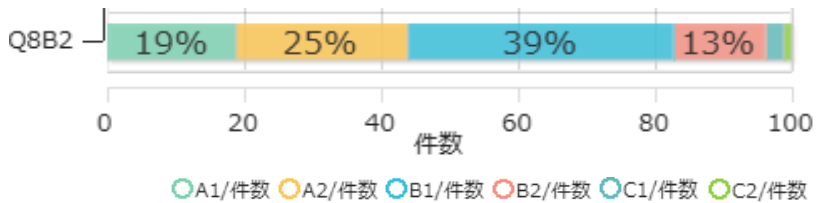
[上級生調査2023_全大学]

Q7.入学した時点と比べて、あなたの能力や知識はどのように変化しましたか。	1.大きく減った	2.減った	3.変化なし	4.増えた	5.大きく増えた	総合計
A. 一般的な教養	310 0.7%	1,153 2.6%	6,687 15.2%	27,755 63.2%	8,020 18.3%	43,925 100.0%
B. 分析力や問題解決能力	230 0.5%	708 1.6%	7,316 16.7%	27,503 62.6%	8,182 18.6%	43,939 100.0%
C. 専門分野や学科の知識	148 0.3%	374 0.9%	3,637 8.3%	23,775 54.1%	15,997 36.4%	43,931 100.0%
D. 批判的に考える能力	242 0.6%	969 2.2%	12,586 28.6%	23,637 53.8%	6,509 14.8%	43,943 100.0%
E. 異文化の人々に関する知識	368 0.8%	1,058 2.4%	15,768 35.9%	20,139 45.8%	6,606 15.0%	43,939 100.0%
F. リーダーシップの能力	420 1.0%	1,704 3.9%	19,934 45.4%	16,812 38.3%	5,058 11.5%	43,928 100.0%
G. 人間関係を構築する能力	603 1.4%	2,009 4.6%	11,640 26.5%	21,084 48.0%	8,581 19.5%	43,917 100.0%
H. 他の人と協力して物事を遂行する能力	345 0.8%	1,087 2.5%	9,404 21.4%	23,631 53.8%	9,470 21.6%	43,937 100.0%
I. 異文化の人々と協力する能力	649 1.5%	1,602 3.6%	23,897 54.4%	13,586 30.9%	4,198 9.6%	43,932 100.0%
J. 地域社会が直面する問題を理解する能力	338 0.8%	1,004 2.3%	17,726 40.4%	19,919 45.3%	4,938 11.2%	43,925 100.0%
K. 国民が直面する問題を理解する能力	325 0.7%	935 2.1%	17,698 40.3%	20,463 46.6%	4,505 10.3%	43,926 100.0%
L. 文章表現の能力	329 0.7%	1,377 3.1%	11,681 26.6%	23,674 53.9%	6,863 15.6%	43,924 100.0%
M. 外国語の運用能力	1,528 3.5%	5,131 11.7%	19,679 44.8%	13,862 31.6%	3,731 8.5%	43,931 100.0%
N. コミュニケーションの能力	451 1.0%	1,483 3.4%	11,807 26.9%	21,912 49.9%	8,274 18.8%	43,927 100.0%
O. プレゼンテーションの能力	265 0.6%	870 2.0%	12,308 28.0%	22,880 52.1%	7,601 17.3%	43,924 100.0%
P. 数理的な能力	1,021 2.3%	3,696 8.4%	17,866 40.7%	16,973 38.6%	4,365 9.9%	43,921 100.0%
Q. コンピュータの操作能力	191 0.4%	629 1.4%	7,751 17.6%	23,522 53.5%	11,837 26.9%	43,930 100.0%
R. 時間を効果的に利用する能力	475 1.1%	1,824 4.2%	12,330 28.1%	21,978 50.0%	7,309 16.6%	43,916 100.0%
S. グローバルな問題の理解	415 0.9%	1,328 3.0%	19,652 44.7%	18,204 41.4%	4,327 9.9%	43,926 100.0%
T. 卒業後に就職するための準備の度合い	459 1.0%	927 2.1%	12,832 29.2%	22,101 50.3%	7,612 17.3%	43,931 100.0%

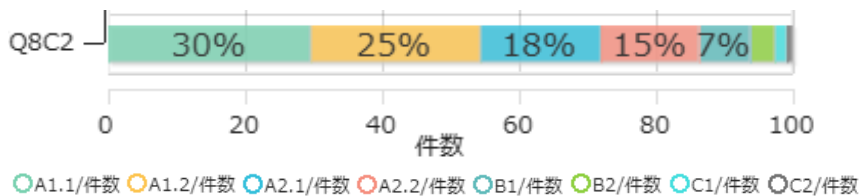
[上級生調査2023_全大学]



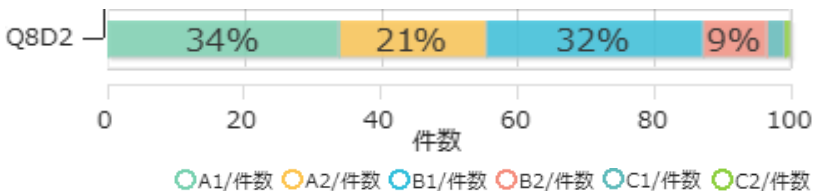
Q8.[A] 聞く力		2 : 現在	
A1	13,459	32.0%	
A2	12,382	29.5%	
B1	11,848	28.2%	
B2	2,706	6.4%	
C1	1,119	2.7%	
C2	504	1.2%	
総合計	42,018	100.0%	



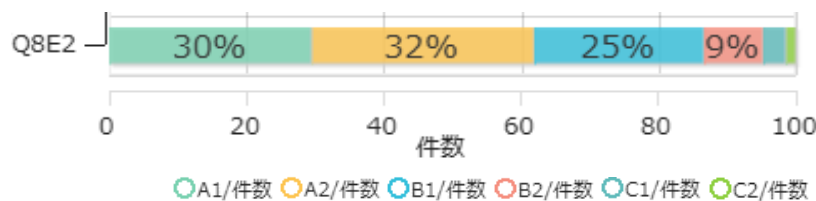
Q8.[B] 読む力		2 : 現在	
A1	7,975	19.0%	
A2	10,489	25.0%	
B1	16,381	39.0%	
B2	5,624	13.4%	
C1	1,096	2.6%	
C2	436	1.0%	
総合計	42,001	100.0%	



Q8.[C] 会話力		2 : 現在	
A1.1	12,492	29.8%	
A1.2	10,364	24.7%	
A2.1	7,358	17.5%	
A2.2	6,133	14.6%	
B1	3,124	7.4%	
B2	1,447	3.4%	
C1	721	1.7%	
C2	349	0.8%	
総合計	41,988	100.0%	



Q8.[D] 表現力		2 : 現在	
A1	14,293	34.1%	
A2	8,999	21.5%	
B1	13,304	31.7%	
B2	3,962	9.4%	
C1	1,033	2.5%	
C2	354	0.8%	
総合計	41,945	100.0%	



Q8.[E] 書く力		2 : 現在	
A1	12,417	29.6%	
A2	13,573	32.4%	
B1	10,337	24.6%	
B2	3,629	8.7%	
C1	1,399	3.3%	
C2	588	1.4%	
総合計	41,943	100.0%	

[参考] CEFRの習熟度レベルと英語検定試験もスコア対応 (目安)

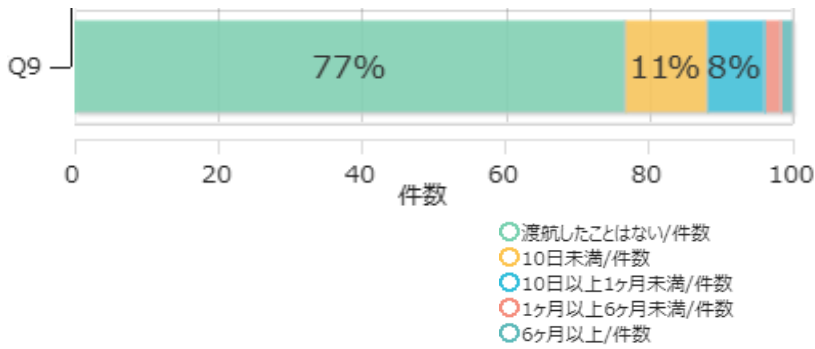
	英検	TOEIC			
		Listening	Reading		
Basic User	A1	身近なことについてやりとりができるレベル	3級	60+	60+
基礎段階の言語使用者	A2	日常生活や旅行で困らないレベル	準2級	110+	115+
Independent User	B1	英語圏で勉強や通常の生活で困らないレベル	2級	275+	275+
自立した言語使用者	B2	英語を使用する職場で働けるレベル	準1級	400+	385+
Proficient User	C1	仕事や社会で自信を持って言語を駆使できるレベル	1級	490+	455+
熟達した言語使用者	C2	英語を母国語とする教養ある人に近いレベル	-	-	-

*TOEICスコアの数字はそれぞれのレベルに対応する最低スコアを示しています。

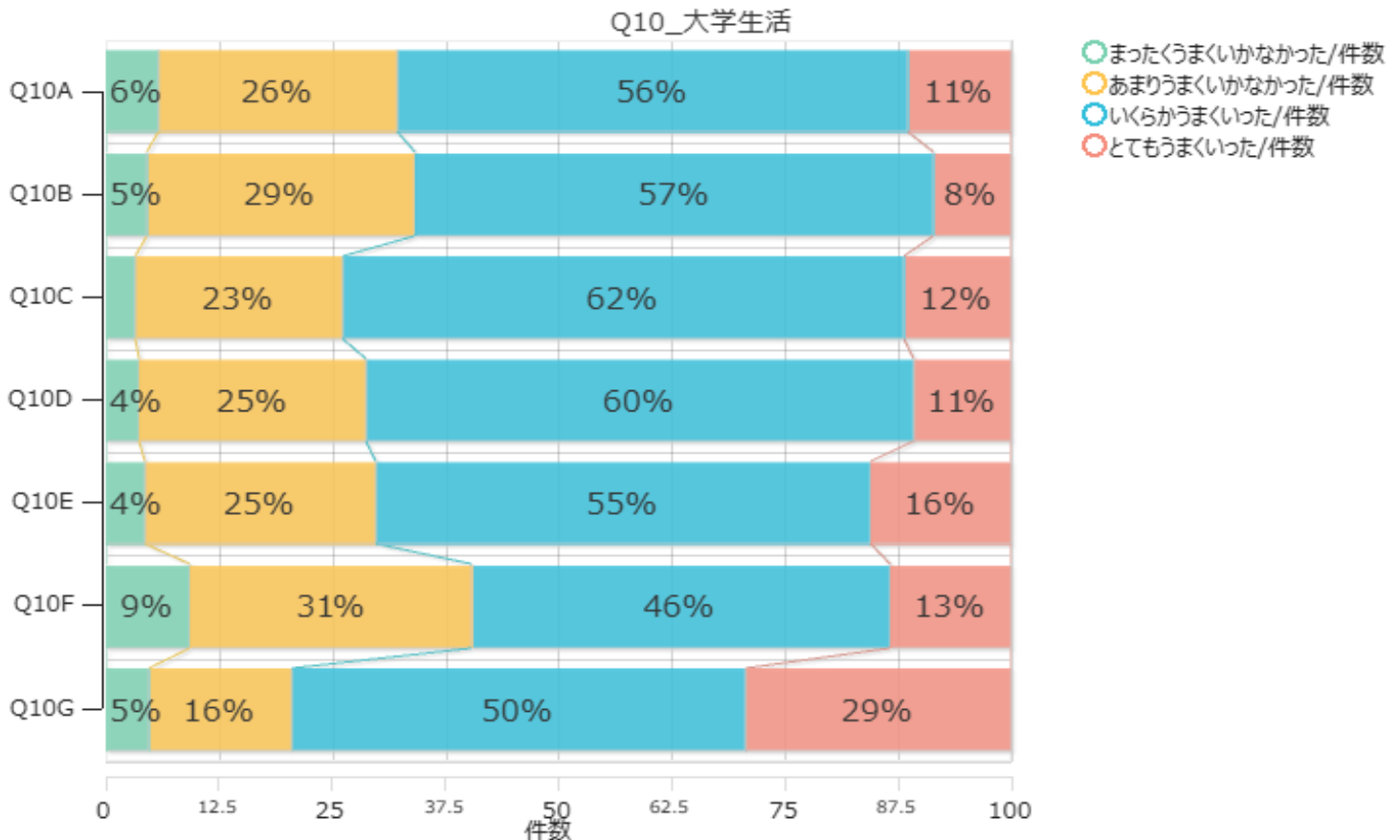
[出典] ETS「Mapping the TOEIC® and TOEIC Bridge™ Tests on the Common European Framework of Reference for Languages」(URL:www.ets.org/s/toeic/pdf/toeic-cef-mapping-flyer.pdf)

公益財団法人 日本英語検定協会 主任研究員 Jamie Dunlea「英検とCEFR との関連性について研究プロジェクト報告」(URL:https://www.eiken.or.jp/eiken/group/result/pdf/report_02.pdf)

[上級生調査2023_全大学]

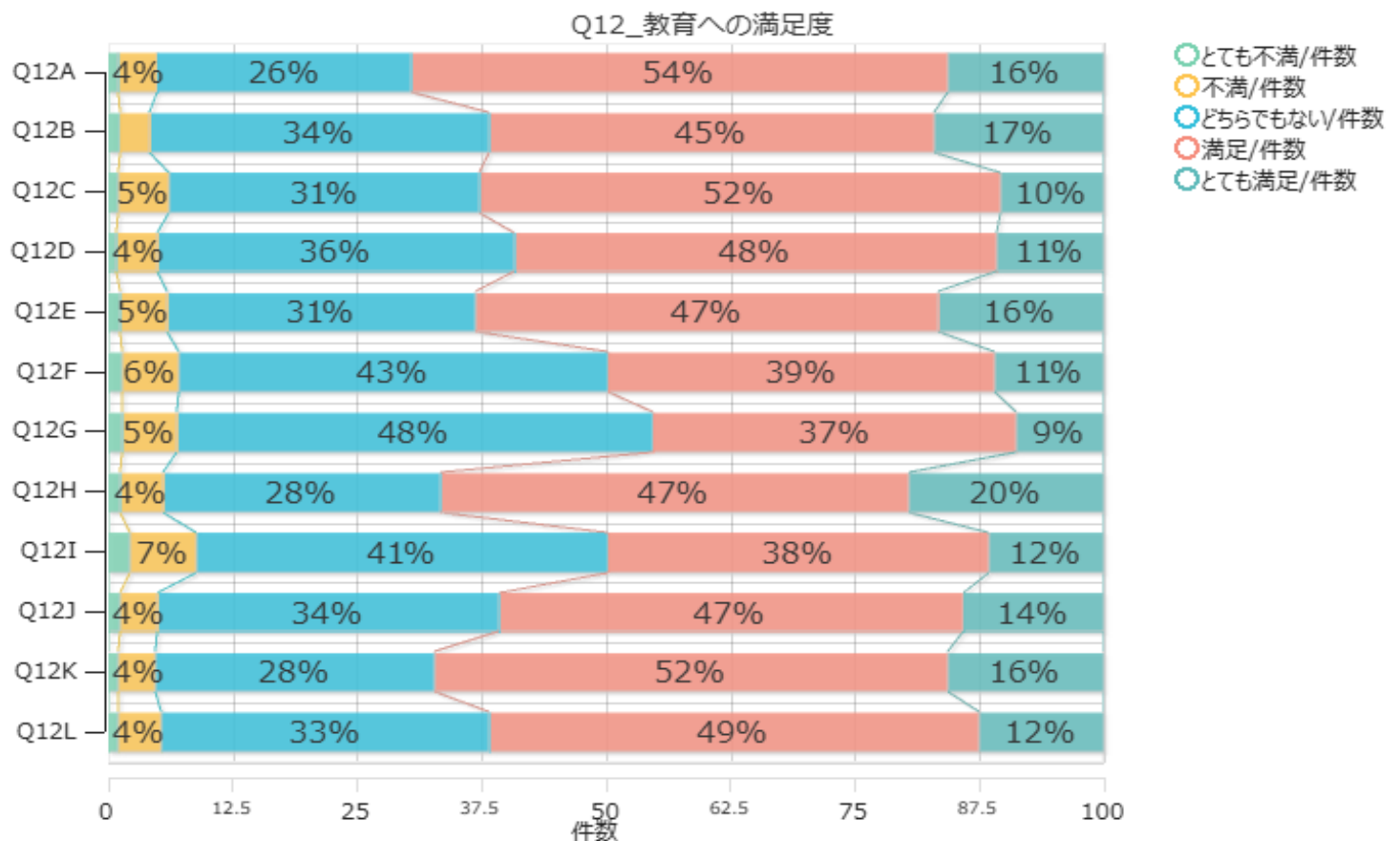


Q9.英語圏への渡航経験	件数	%
渡航したことはない	32,437	76.8%
10日未満	4,828	11.4%
10日以上1ヶ月未満	3,391	8.0%
1ヶ月以上6ヶ月未満	969	2.3%
6ヶ月以上	613	1.5%
総合計	42,238	100.0%



Q10. 本学に入学してから、あなたにとって次のことからはどれくらいうまくいきましたか。	1.まったくうまくいかなかった	2.あまりうまくいかなかった	3.いくらかうまくいった	4.とてもうまくいった	総合計
A. 大学の学生向けサービスを上手に利用する	2,601 6.0%	11,458 26.3%	24,579 56.4%	4,911 11.3%	43,549 100.0%
B. 大学教員の学問的な期待を理解する	2,051 4.7%	12,821 29.5%	24,991 57.4%	3,670 8.4%	43,533 100.0%
C. 効果的に学習する技能を修得する	1,479 3.4%	9,954 22.9%	26,988 62.0%	5,088 11.7%	43,509 100.0%
D. 大学が求める水準に応じて学習する	1,607 3.7%	10,944 25.2%	26,299 60.5%	4,651 10.7%	43,501 100.0%
E. 時間を効果的に使う	1,910 4.4%	11,085 25.5%	23,759 54.6%	6,743 15.5%	43,497 100.0%
F. 大学教員と顔見知りになる	4,051 9.3%	13,599 31.3%	20,047 46.1%	5,813 13.4%	43,510 100.0%
G. 他の学生との友情を深める	2,153 4.9%	6,833 15.7%	21,790 50.1%	12,753 29.3%	43,529 100.0%

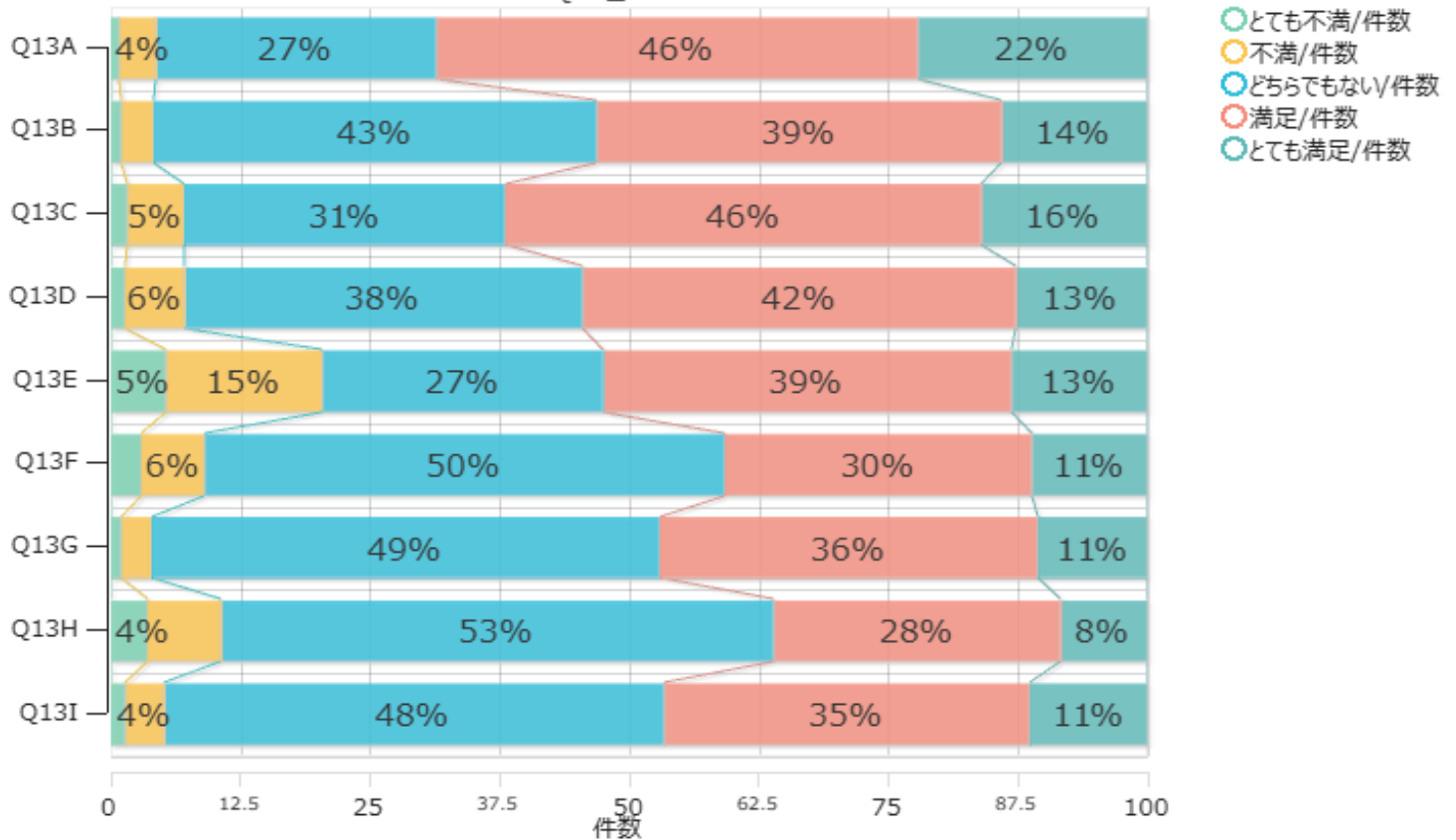
[上級生調査2023_全大学]



Q12.あなたは、本学の教育内容・環境にどれくらい満足していますか。	1.とても不満	2.不満	3.どちらでもない	4.満足	5.とても満足	総合計
A. 専門教育あるいは所属学科の授業	503 1.2%	1,634 3.8%	11,153 25.6%	23,428 53.9%	6,778 15.6%	43,496 100.0%
B. 2年次生または3年次生を対象としたゼミ(演習)などの教育内容	513 1.2%	1,344 3.1%	14,839 34.1%	19,402 44.6%	7,359 16.9%	43,457 100.0%
C. 授業の全体的な質	468 1.1%	2,228 5.1%	13,592 31.2%	22,733 52.3%	4,474 10.3%	43,495 100.0%
D. 日常生活と授業内容との関連	420 1.0%	1,778 4.1%	15,615 35.9%	21,027 48.3%	4,654 10.7%	43,494 100.0%
E. 将来の仕事と授業内容の結びつき	588 1.4%	2,056 4.7%	13,433 30.9%	20,250 46.6%	7,173 16.5%	43,500 100.0%
F. 教員と話をする機会	632 1.5%	2,472 5.7%	18,738 43.1%	16,912 38.9%	4,739 10.9%	43,493 100.0%
G. 学習支援や個別の学習指導	665 1.5%	2,388 5.5%	20,742 47.7%	15,914 36.6%	3,776 8.7%	43,485 100.0%
H. 他の学生と話をする機会	576 1.3%	1,890 4.3%	12,112 27.9%	20,416 46.9%	8,493 19.5%	43,487 100.0%
I. 大学のなかでの学生同士の一体感	971 2.2%	2,915 6.7%	17,963 41.3%	16,636 38.3%	5,006 11.5%	43,491 100.0%
J. 多様な考え方を認め合う雰囲気	550 1.3%	1,647 3.8%	14,928 34.3%	20,233 46.5%	6,137 14.1%	43,495 100.0%
K. 大学での経験全般について	463 1.1%	1,642 3.8%	12,198 28.1%	22,412 51.5%	6,770 15.6%	43,485 100.0%
L. 1つの授業を履修する学生数	460 1.1%	1,870 4.3%	14,375 33.1%	21,350 49.1%	5,431 12.5%	43,486 100.0%

[上級生調査2023_全大学]

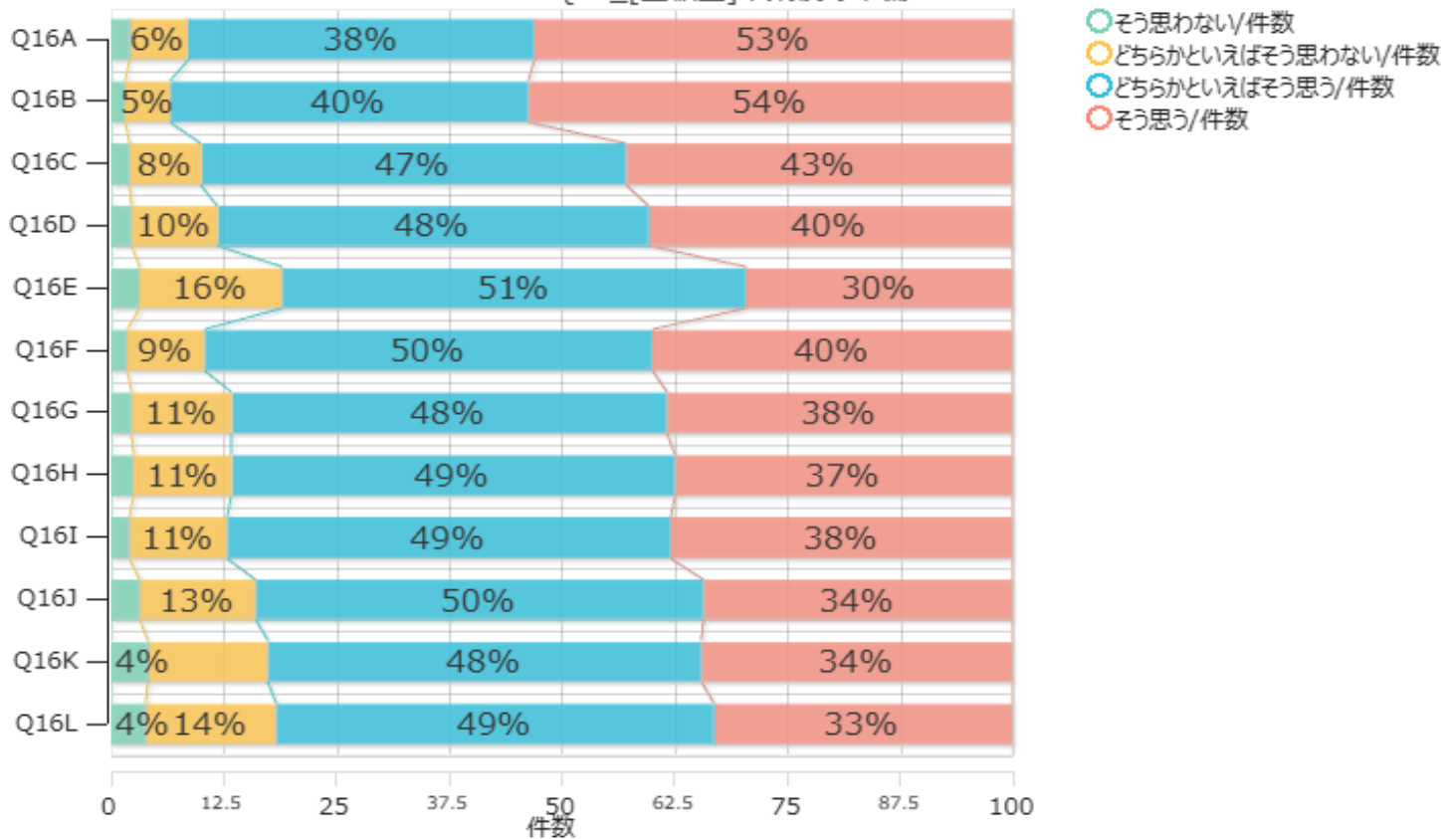
Q13_設備・制度への満足度



Q13.あなたは、本学の設備や学生支援制度にどの程度満足していますか。	1.とても不満	2.不満	3.どちらでもない	4.満足	5.とても満足	総合計
A. 図書館の設備（蔵書やレファレンスサービス）	399 0.9%	1,547 3.6%	11,709 27.0%	20,175 46.5%	9,564 22.0%	43,394 100.0%
B. 実験室の設備や器具	448 1.0%	1,343 3.1%	18,516 42.8%	16,930 39.1%	6,046 14.0%	43,283 100.0%
C. コンピュータの施設や設備	705 1.6%	2,365 5.5%	13,431 31.0%	19,957 46.0%	6,898 15.9%	43,356 100.0%
D. コンピュータの訓練や援助	600 1.4%	2,524 5.8%	16,629 38.4%	18,152 41.9%	5,447 12.6%	43,352 100.0%
E. インターネットの使いやすさ	2,353 5.4%	6,538 15.1%	11,779 27.1%	17,053 39.3%	5,667 13.1%	43,390 100.0%
F. 奨学金などの学費援助の制度	1,278 3.0%	2,667 6.2%	21,681 50.1%	12,840 29.7%	4,801 11.1%	43,267 100.0%
G. 健康・保健サービス（心身の健康に関わる問題についての診療や相談）	458 1.1%	1,252 2.9%	21,212 49.0%	15,797 36.5%	4,574 10.6%	43,293 100.0%
H. レクリエーション施設（ジムの設備など）	1,543 3.6%	3,106 7.2%	23,045 53.3%	11,998 27.7%	3,582 8.3%	43,274 100.0%
I. キャリアカウンセリング（就職や進学に関する相談）	636 1.5%	1,656 3.8%	20,849 48.1%	15,268 35.2%	4,905 11.3%	43,314 100.0%

[上級生調査2023_全大学]

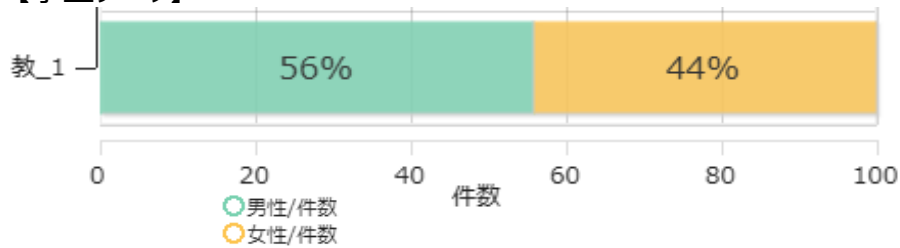
Q16_[上級生]卒業後の準備



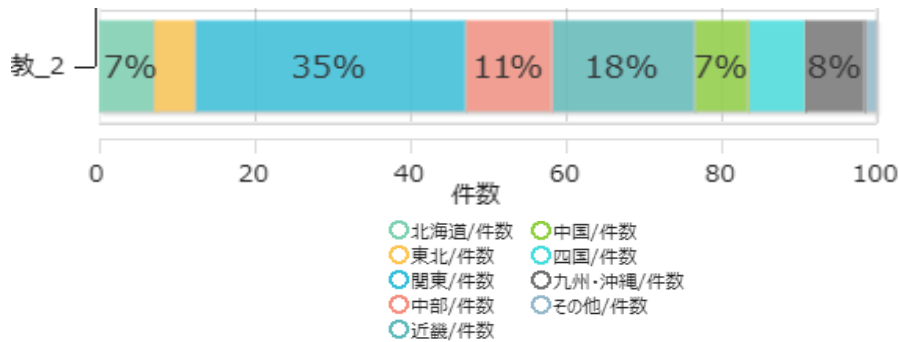
Q16.あなたが大学（学部）卒業後の進路の準備をしたり考えたりするために、次のようなことから大学在学中に経験したいと思いませんか。	1.そう 思わない	2.どちらか とい えば そう 思わ ない	3.どちらか とい えば そう 思 う	4.そう 思 う	総合計
A. 専門分野をしっかりと身につける	961 2.2%	2,763 6.4%	16,617 38.4%	22,954 53.0%	43,295 100.0%
B. 専門分野だけでなく、幅広い知識を身につけ視野を広げる	703 1.6%	2,176 5.0%	17,194 39.7%	23,231 53.6%	43,304 100.0%
C. 職業意識の形成につながる教育を受ける	916 2.1%	3,458 8.0%	20,398 47.1%	18,497 42.7%	43,269 100.0%
D. 企業での体験実習等を踏まえた上で、専門知識を学ぶ	1028 2.4%	4,145 9.6%	20,711 47.9%	17,390 40.2%	43,274 100.0%
E. 教員が設定した特定の課題に対して、チームで取り組むプロジェクト型の授業を受ける	1390 3.2%	6,844 15.8%	22,248 51.4%	12,796 29.6%	43,278 100.0%
F. 自分で課題を見つけ、自分で解決していくような訓練を受ける	800 1.8%	3,731 8.6%	21,475 49.6%	17,283 39.9%	43,289 100.0%
G. デイバートやプレゼンテーションの訓練を受ける	1034 2.4%	4,806 11.1%	20,870 48.2%	16,565 38.3%	43,275 100.0%
H. 実践的で専門性のある資格を取得するためのプログラムを受ける	1078 2.5%	4,760 11.0%	21,240 49.1%	16,178 37.4%	43,256 100.0%
I. レポートや論文指導により、文書作成能力を高める	947 2.2%	4,657 10.8%	21,265 49.1%	16,405 37.9%	43,274 100.0%
J. 卒業後の進路について、教職員に対して個別に相談する	1413 3.3%	5,584 12.9%	21,462 49.6%	14,812 34.2%	43,271 100.0%
K. 卒業後の進路について、本学の卒業生や先輩と話をする	1846 4.3%	5,713 13.2%	20,815 48.1%	14,902 34.4%	43,276 100.0%
L. 本学の教職員以外の大人のひとと話をする	1686 3.9%	6,274 14.5%	21,043 48.6%	14,266 33.0%	43,269 100.0%

[上級生調査2023_全大学]

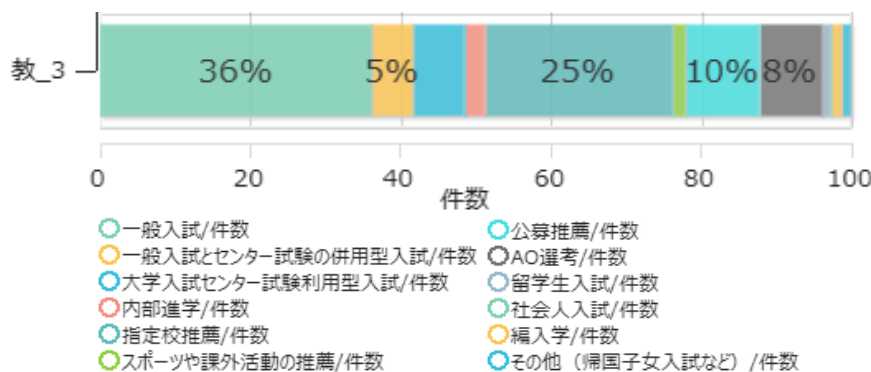
【学生データ】



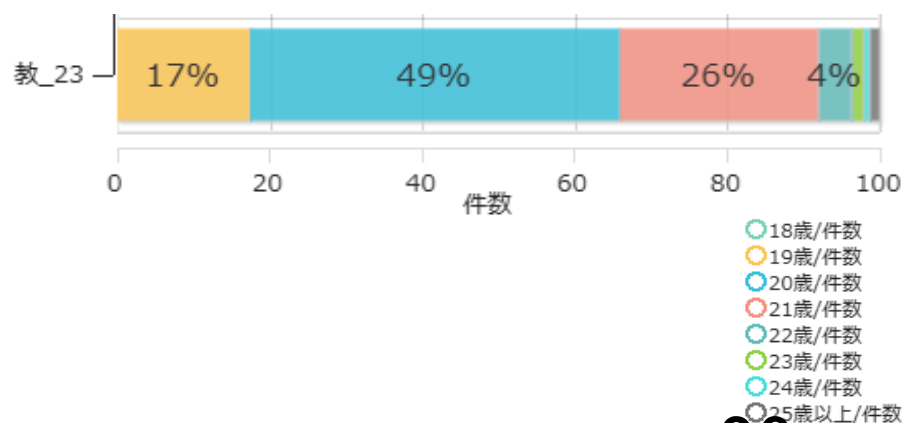
教_1.性別	件数	%
1.男性	24,771	56.0%
2.女性	19,484	44.0%
総合計	44,255	100.0%



教_2.出身地（出身高校の所在地）	件数	%
北海道	3,136	7.2%
東北	2,369	5.4%
関東	15,195	34.7%
中部	4,879	11.1%
近畿	8,019	18.3%
中国	3,059	7.0%
四国	3,150	7.2%
九州・沖縄	3,449	7.9%
その他	577	1.3%
総合計	43,833	100.0%

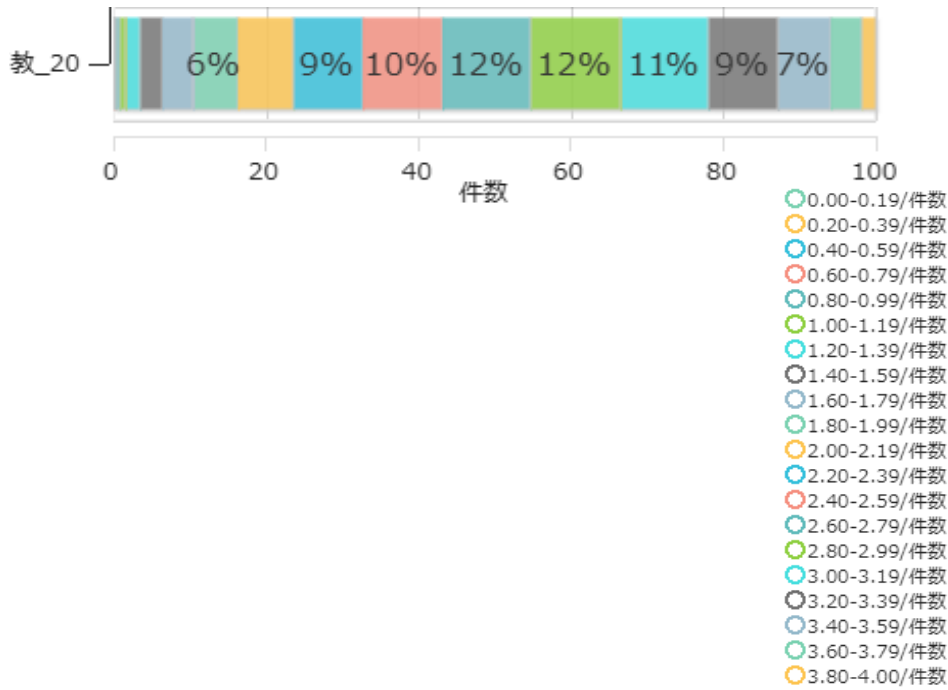


教_3.入学区分	件数	%
1.一般入試	16,097	36.4%
2.一般入試とセンター試験の併用型入試	2,425	5.5%
3.大学入試センター試験利用型入試	3,026	6.8%
4.内部進学	1,227	2.8%
5.指定校推薦	11,048	25.0%
6.スポーツや課外活動の推薦	732	1.7%
7.公募推薦	4,373	9.9%
8.AO選考	3,687	8.3%
9.留学生入試	464	1.0%
10.社会人入試	64	0.1%
11.編入学	602	1.4%
12.その他（帰国子女入試など）	492	1.1%
総合計	44,237	100.0%

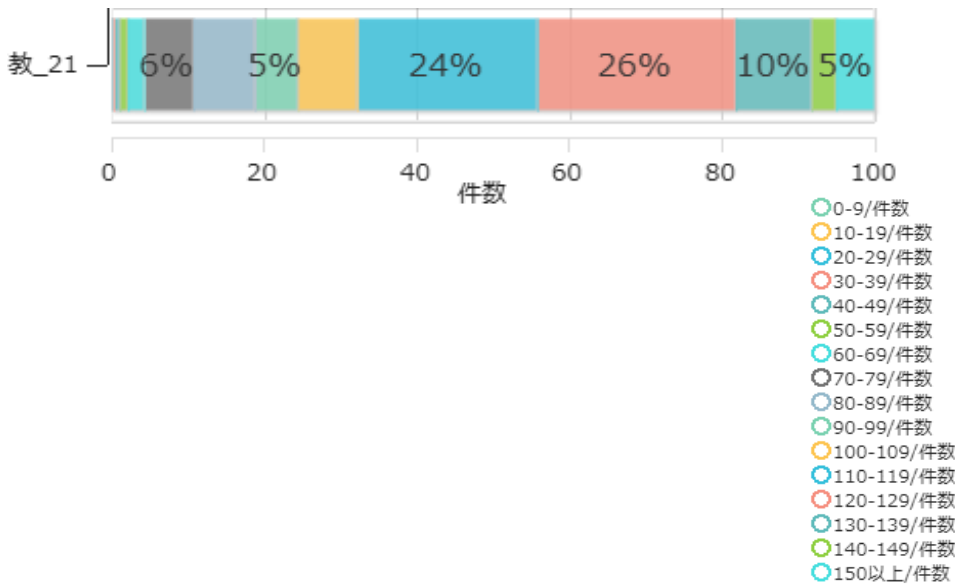


教_23.年齢 (調査年度4/1現在)	件数	%
18歳	0	0.0%
19歳	7,722	17.4%
20歳	21,492	48.6%
21歳	11,525	26.0%
22歳	1,954	4.4%
23歳	698	1.6%
24歳	335	0.8%
25歳以上	529	1.2%
総合計	44,255	100.0%

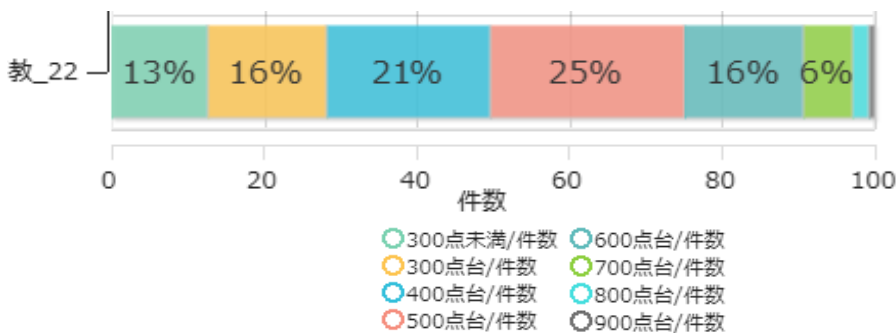
[上級生調査2023_全大学]



教_20.GPA (累積評価値)	件数	%
0-0.19	7	0.0%
0.20-0.39	22	0.0%
0.40-0.59	42	0.1%
0.60-0.79	101	0.2%
0.80-0.99	217	0.5%
1.00-1.19	418	0.9%
1.20-1.39	784	1.8%
1.40-1.59	1,282	2.9%
1.60-1.79	1,870	4.2%
1.80-1.99	2,514	5.7%
2.00-2.19	3,246	7.3%
2.20-2.39	3,987	9.0%
2.40-2.59	4,616	10.4%
2.60-2.79	5,161	11.7%
2.80-2.99	5,247	11.9%
3.00-3.19	5,074	11.5%
3.20-3.39	4,037	9.1%
3.40-3.59	3,009	6.8%
3.60-3.79	1,859	4.2%
3.80-4.00	747	1.7%
総合計	44,240	100.0%



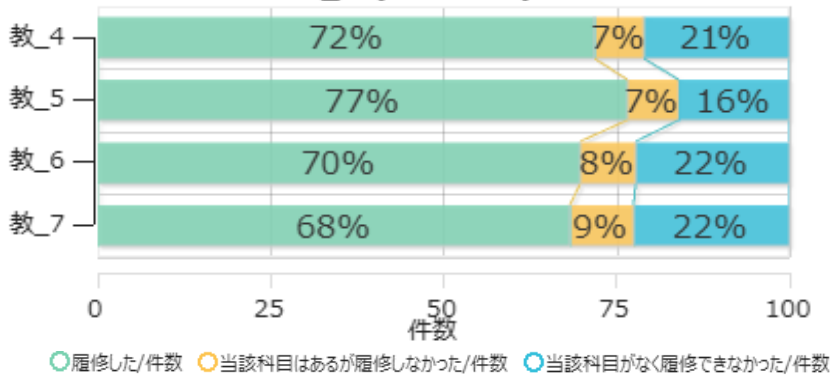
教_21.累積単位数	件数	%
0-9	10	0.0%
10-19	14	0.0%
20-29	67	0.2%
30-39	144	0.3%
40-49	307	0.7%
50-59	412	0.9%
60-69	1,039	2.3%
70-79	2,757	6.2%
80-89	3,655	8.3%
90-99	2,431	5.5%
100-109	3,509	7.9%
110-119	10,428	23.6%
120-129	11,430	25.8%
130-139	4,435	10.0%
140-149	1,375	3.1%
150以上	2,227	5.0%
総合計	44,240	100.0%



教_22.TOEIC (英語標準テストのスコア)	件数	%
300点未満	1,539	12.8%
300点台	1,875	15.6%
400点台	2,576	21.4%
500点台	3,050	25.3%
600点台	1,884	15.6%
700点台	776	6.4%
800点台	261	2.2%
900点台	81	0.7%
総合計	12,042	100.0%

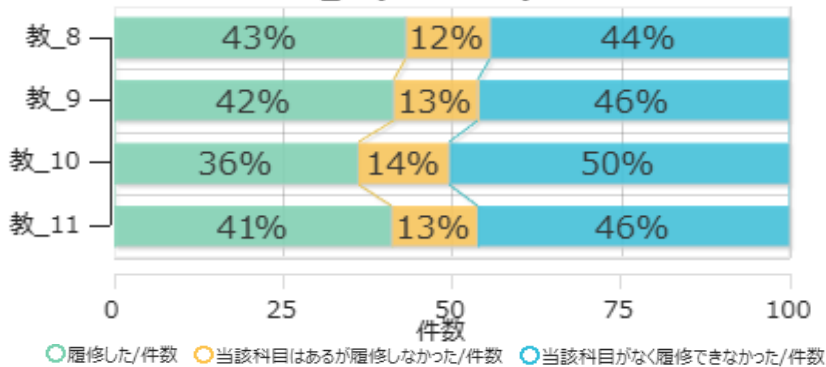
[上級生調査2023_全大学]

学生データ_必修英語の履修 (1年生)



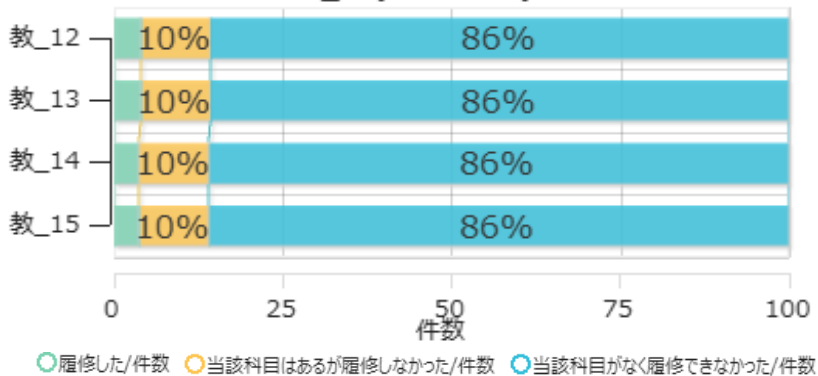
必修英語科目の履修 (1年生)	1.履修した	0.当該科目はあるが履修しなかった	9.当該科目がなく履修できなかった	総合計
教_4 リスニング	31,890 72.1%	3,133 7.1%	9,235 20.9%	44,258 100.0%
教_5 リーディング	33,980 76.8%	3,195 7.2%	7,083 16.0%	44,258 100.0%
教_6 スピーキング	30,910 69.8%	3,574 8.1%	9,774 22.1%	44,258 100.0%
教_7 ライティング	30,314 68.5%	4,026 9.1%	9,918 22.4%	44,258 100.0%

学生データ_必修英語の履修 (2年生)



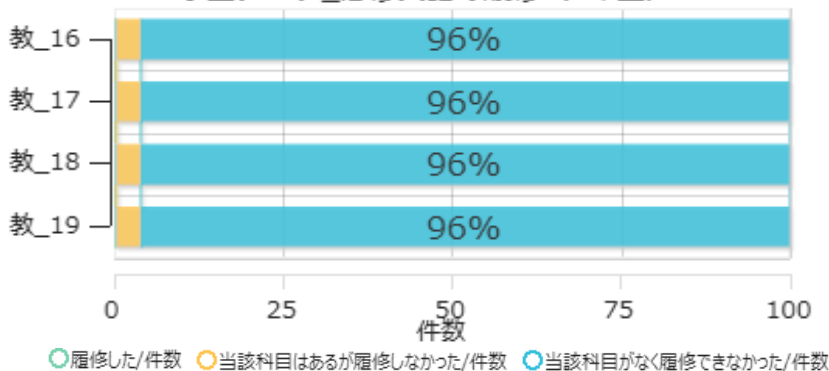
必修英語科目の履修 (2年生)	1.履修した	0.当該科目はあるが履修しなかった	9.当該科目がなく履修できなかった	総合計
教_8 リスニング	19,201 43.4%	5,458 12.3%	19,599 44.3%	44,258 100.0%
教_9 リーディング	18,370 41.5%	5,560 12.6%	20,328 45.9%	44,258 100.0%
教_10 スピーキング	16,028 36.2%	5,977 13.5%	22,253 50.3%	44,258 100.0%
教_11 ライティング	18,226 41.2%	5,597 12.6%	20,435 46.2%	44,258 100.0%

学生データ_必修英語の履修 (3年生)



必修英語科目の履修 (3年生)	1.履修した	0.当該科目はあるが履修しなかった	9.当該科目がなく履修できなかった	総合計
教_12 リスニング	1,868 4.2%	4,486 10.1%	37,904 85.6%	44,258 100.0%
教_13 リーディング	1,867 4.2%	4,487 10.1%	37,904 85.6%	44,258 100.0%
教_14 スピーキング	1,655 3.7%	4,631 10.5%	37,972 85.8%	44,258 100.0%
教_15 ライティング	1,739 3.9%	4,547 10.3%	37,972 85.8%	44,258 100.0%

学生データ_必修英語の履修 (4年生)



必修英語科目の履修 (4年生)	1.履修した	0.当該科目はあるが履修しなかった	9.当該科目がなく履修できなかった	総合計
教_16 リスニング	233 0.5%	1,547 3.5%	42,478 96.0%	44,258 100.0%
教_17 リーディング	233 0.5%	1,547 3.5%	42,478 96.0%	44,258 100.0%
教_18 スピーキング	233 0.5%	1,547 3.5%	42,478 96.0%	44,258 100.0%
教_19 ライティング	233 0.5%	1,547 3.5%	42,478 96.0%	44,258 100.0%

[上級生調査2023_全大学]

文系理系保健系区分	文系	理系	保健系	その他	不明	総合計
件数	16,180	18,468	4,792	4831	15	44,286
%	36.5%	41.7%	10.8%	10.9%	0.0%	100.0%

設置区分	国・公立	私立	総合計
件数	6,979	37,307	44,286
%	15.8%	84.2%	100.0%

調査学年	2年生	3年生	4年生	5年生	6年生	不明	総合計
件数	8,923	27,040	7,661	394	264	4	44,286
%	20.1%	61.1%	17.3%	0.9%	0.6%	0.0%	100.0%