

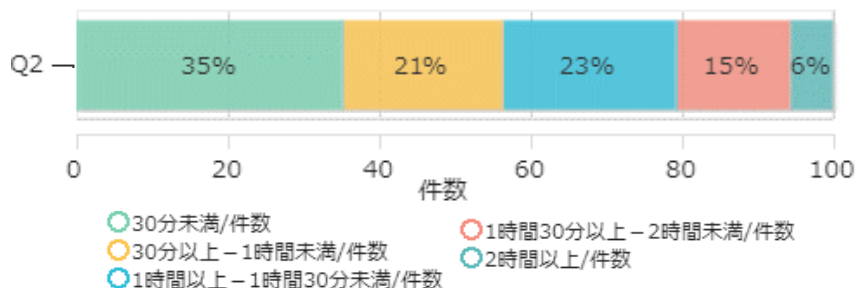
「一年生調査2020年度」「上級生調査2020年度」基礎集計結果

一般社団法人 大学 I Rコンソーシアム
2021年8月20日発行

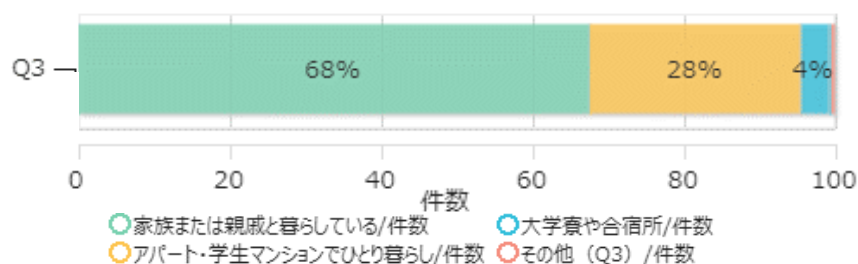
「一年生調査2020年度」「上級生調査2020年度」は、一般社団法人 大学 I Rコンソーシアムが企画し、大学 I Rコンソーシアム会員校である各大学が2020年の後期（秋学期）期間中に実施した学生調査です。
本資料または一部の派生品を無断で作成したり、翻案、掲載、販売することを禁じます。

調査概要	全回答件数			調査実施期間
	参加校数	共通調査データ	学生データ	
「一年生調査2020年度」	55大学	38,536 件	38,311 件	2020年度後期(秋学期)期間中
「上級生調査2020年度」	55大学	42,126 件	41,882 件	2020年度後期(秋学期)期間中

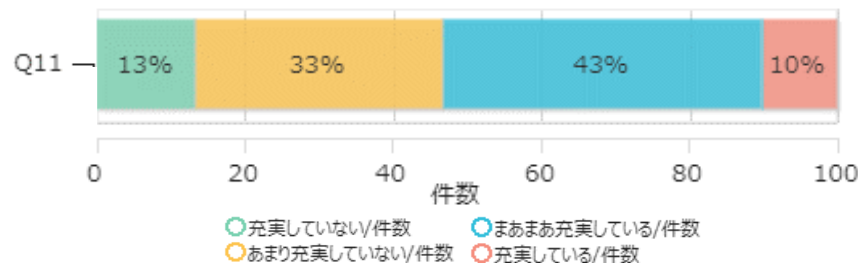
《一年生調査2020》



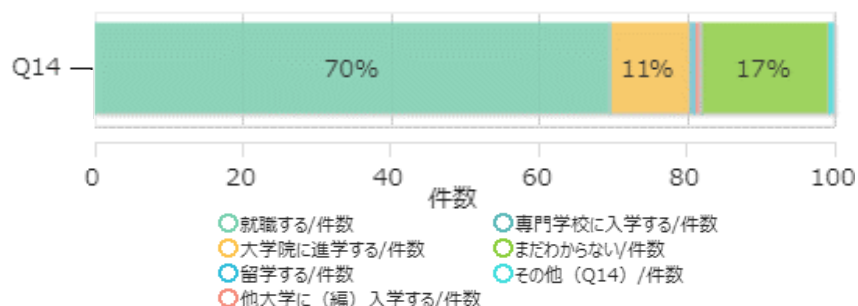
Q2.あなたの片道の通学時間はどれくらいですか。	件数	%
1.30分未満	13,482	35.4%
2.30分以上～1時間未満	8,038	21.1%
3.1時間以上～1時間30分未満	8,736	22.9%
4.1時間30分以上～2時間未満	5,737	15.1%
5.2時間以上	2,113	5.5%
合計	38,106	100.0%



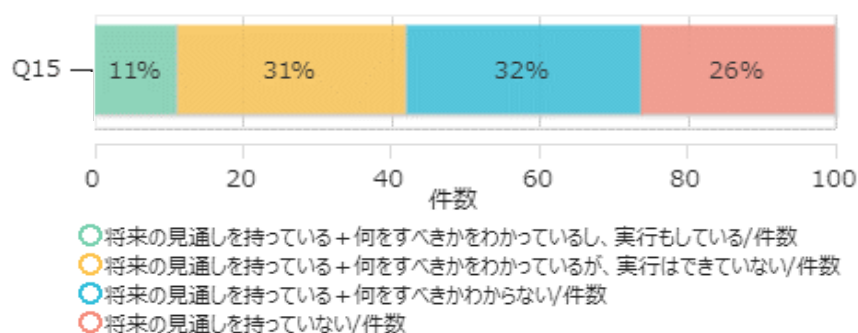
Q3.あなたの現在の居住形態は次のうちどれですか。	件数	%
1.家族または親戚と暮らしている	25,719	67.6%
2.アパート・学生マンションでひとり暮らし	10,659	28.0%
3.大学寮や合宿所	1,468	3.9%
4.その他	207	0.5%
合計	38,053	100.0%



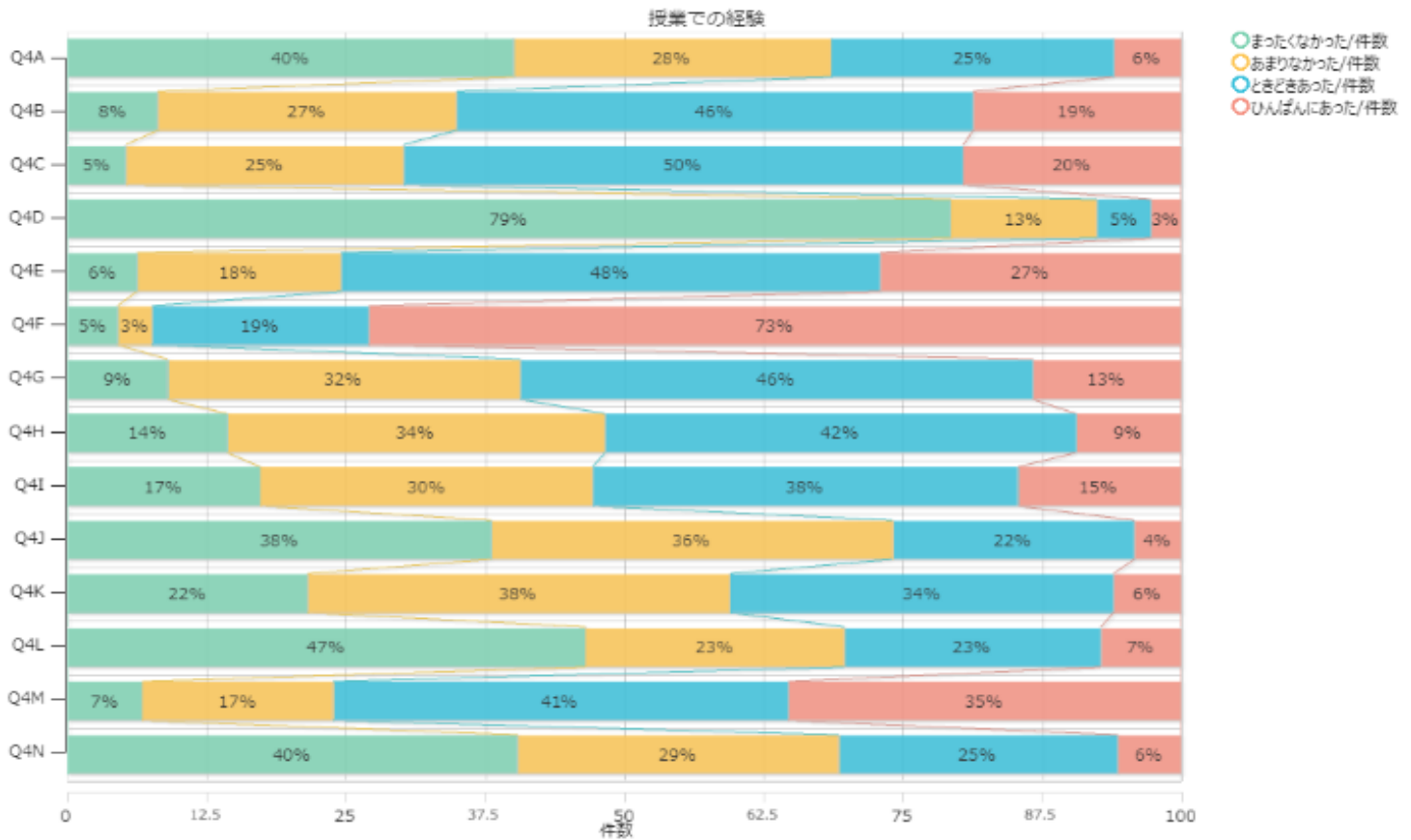
Q11.あなたの学生生活は充実していますか。	件数	%
1.充実していない	5,040	13.4%
2.あまり充実していない	12,513	33.4%
3.まあまあ充実している	16,198	43.2%
4.充実している	3,752	10.0%
合計	37,503	100.0%



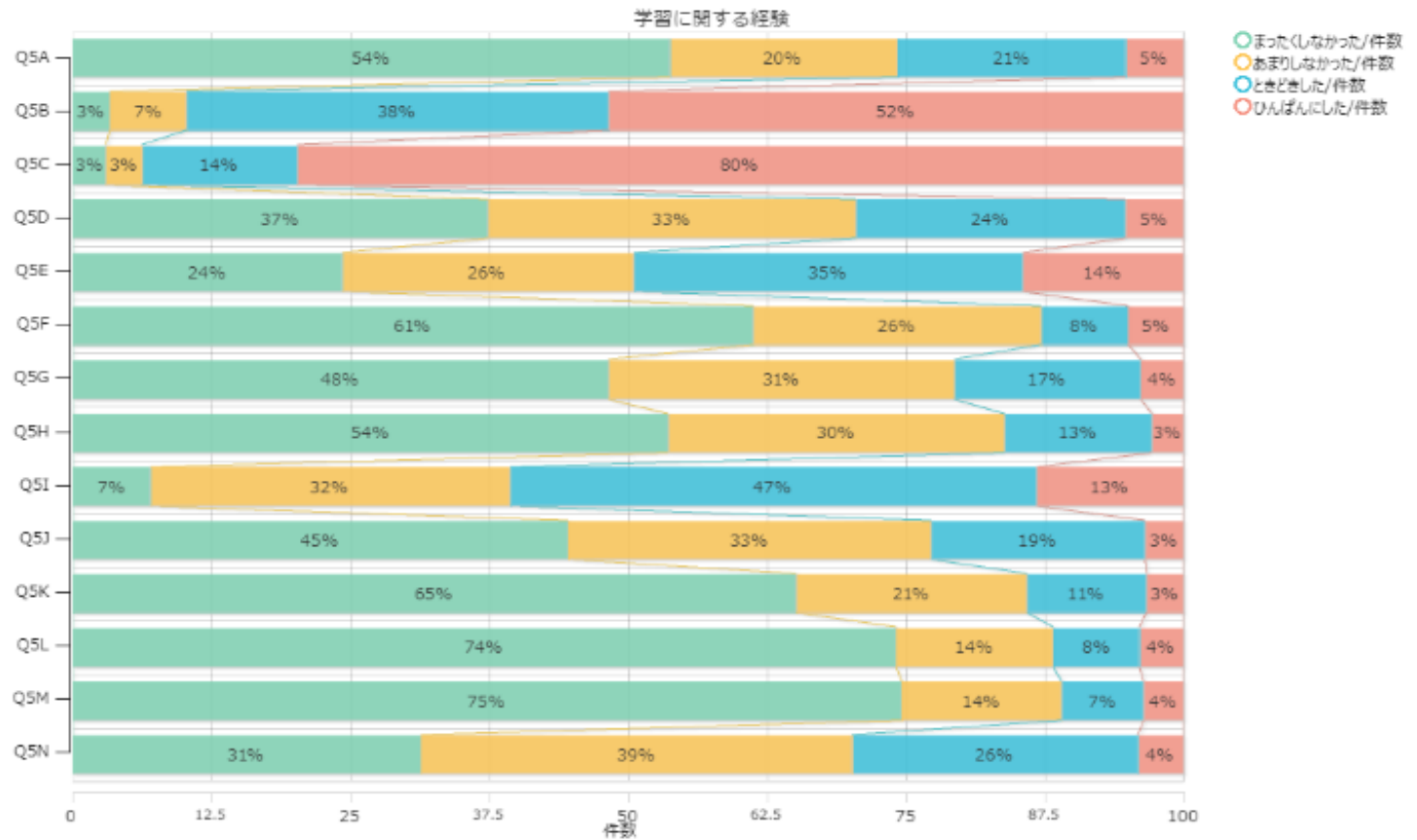
Q14.あなたは大学（学部）卒業後、どのような進路を考えていますか。	件数	%
1.就職する	26,333	69.9%
2.大学院に進学する	4,009	10.6%
3.留学する	256	0.7%
4.他大学に（編）入学する	287	0.8%
5.専門学校に入学する	79	0.2%
6.まだわからない	6,439	17.1%
7.その他	290	0.8%
合計	37,693	100.0%



Q15.将来の見通し	件数	%
1.将来の見通しを持っている+何をすべきかをわかっているし、実行もしている	4,152	11.2%
2.将来の見通しを持っている+何をすべきかをわかっているが、実行はできていない	11,436	30.9%
3.将来の見通しを持っている+何をすべきかわからない	11,755	31.7%
4.将来の見通しを持っていない	9,698	26.2%
合計	37,041	100.0%



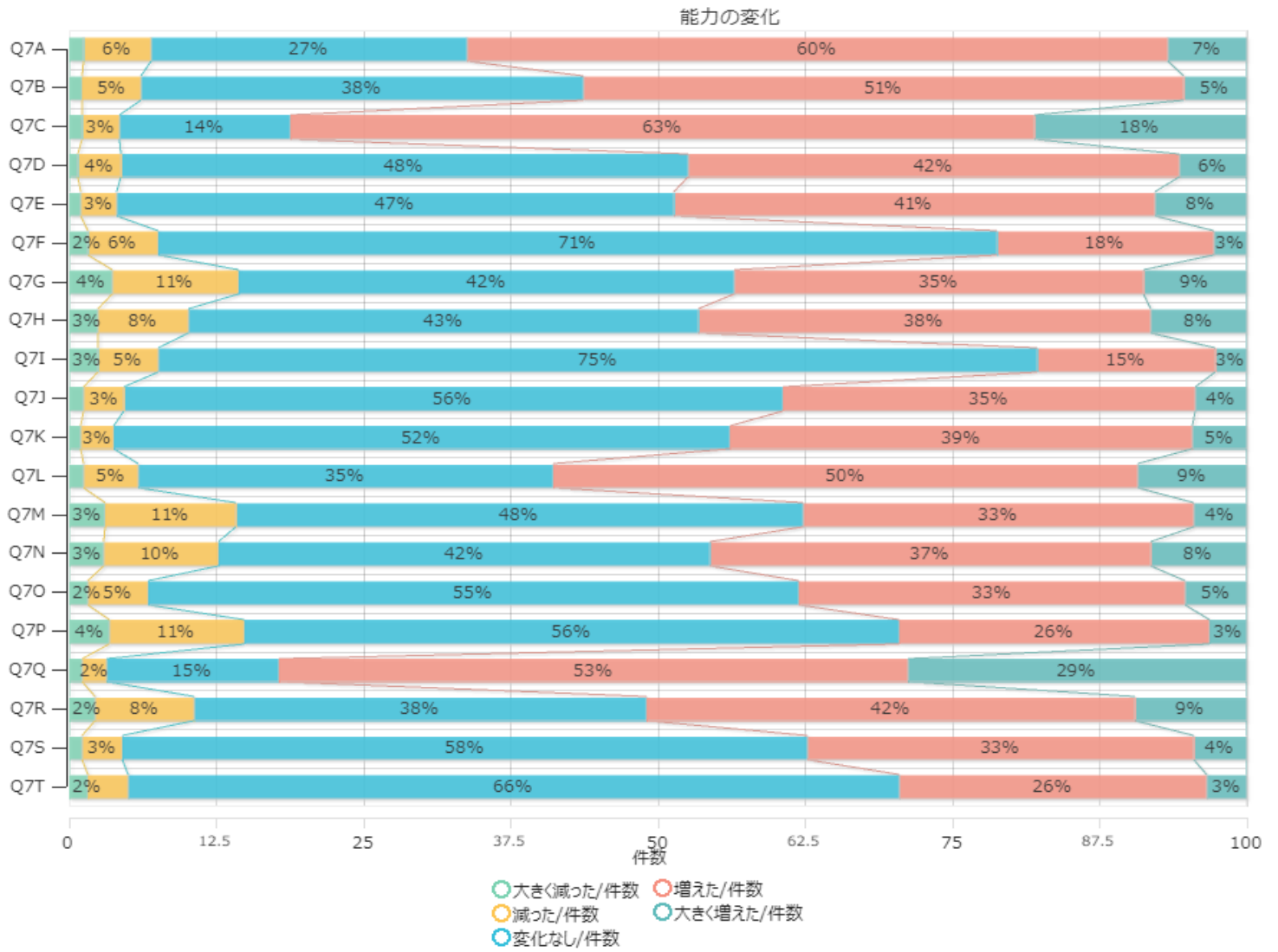
Q4.あなたが受講した大学の授業で、次のようなことを経験する機会はどのくらいありましたか。	1.まったく なかった	2.あまり なかった	3.ときどき あった	4.ひんぱん にあった	総合計
A. 実験、実習、フィールドワークなどを実施し、 学生が体験的に学ぶ	15,406 40.1%	10,927 28.5%	9,754 25.4%	2,306 6.0%	38,393 100.0%
B. 仕事に役立つ知識やスキルを学ぶ	3,142 8.2%	10,297 26.8%	17,807 46.4%	7,160 18.6%	38,406 100.0%
C. 授業内容と社会や日常生活のかかわりにつ いて、教員が説明する	2,025 5.3%	9,591 25.0%	19,264 50.2%	7,506 19.6%	38,386 100.0%
D. 授業の一環でボランティア活動をする	30,407 79.3%	5,033 13.1%	1,880 4.9%	1,017 2.7%	38,337 100.0%
E. 学生自身が文献や資料を調べる	2,434 6.3%	7,017 18.3%	18,543 48.3%	10,361 27.0%	38,355 100.0%
F. 定期的に小テストやレポートが課される	1,763 4.6%	1,193 3.1%	7,460 19.4%	27,982 72.9%	38,398 100.0%
G. 教員が提出物に添削やコメントをつけて返却 する	3,489 9.1%	12,161 31.7%	17,671 46.0%	5,097 13.3%	38,418 100.0%
H. 学生が自分の考えや研究を発表する	5,552 14.5%	13,006 33.9%	16,232 42.3%	3,597 9.4%	38,387 100.0%
I. 授業中に学生同士が議論をする	6,657 17.3%	11,470 29.9%	14,671 38.2%	5,605 14.6%	38,403 100.0%
J. 授業で検討するテーマを学生が設定する	14,636 38.1%	13,832 36.0%	8,324 21.7%	1,593 4.2%	38,385 100.0%
K. 授業の進め方に学生の意見が取り入れられ る	8,311 21.7%	14,520 37.8%	13,234 34.5%	2,316 6.0%	38,381 100.0%
L. 取りたい授業を履修登録できなかった	17,867 46.5%	8,935 23.3%	8,853 23.1%	2,742 7.1%	38,397 100.0%
M. 出席することが重視される	2,588 6.7%	6,591 17.2%	15,679 40.9%	13,513 35.2%	38,371 100.0%
N. TAやSAなどの授業補助者から補助を受け る	15,448 40.4%	11,031 28.9%	9,564 25.0%	2,159 5.7%	38,202 100.0%



Q5. 大学の授業や授業以外の学習に関して、あなたは次のようなことをどのくらい経験しましたか。	1. まったくしなかった	2. あまりしなかった	3. とまどきした	4. ひんぱんにした	総合計
A. 授業課題のために図書館の資料を利用した	20,669 53.9%	7,826 20.4%	7,910 20.6%	1,967 5.1%	38,372 100.0%
B. 授業課題のためにWeb上の情報を利用した	1,300 3.4%	2,659 6.9%	14,569 38.0%	19,839 51.7%	38,367 100.0%
C. インターネットを使って授業課題を受けたり、提出したりした	1,181 3.1%	1,262 3.3%	5,350 14.0%	30,534 79.7%	38,327 100.0%
D. 提出期限までに授業課題を完成できなかった	14,357 37.4%	12,711 33.1%	9,298 24.2%	1,979 5.2%	38,345 100.0%
E. 授業時間外に、他の学生と一緒に勉強したり、授業内容を話したりした	9,343 24.4%	10,036 26.2%	13,418 35.0%	5,543 14.5%	38,340 100.0%
F. 授業中、教員の考え方や意見に異議を唱えた	23,520 61.3%	9,942 25.9%	2,986 7.8%	1,907 5.0%	38,355 100.0%
G. 授業を欠席した	18,528 48.3%	11,955 31.2%	6,395 16.7%	1,481 3.9%	38,359 100.0%
H. 授業に遅刻した	20,594 53.7%	11,594 30.2%	5,089 13.3%	1,074 2.8%	38,351 100.0%
I. 授業をつまらなく感じた	2,723 7.1%	12,399 32.3%	18,150 47.3%	5,066 13.2%	38,338 100.0%
J. 授業中に居眠りをした	17,123 44.6%	12,527 32.7%	7,393 19.3%	1,312 3.4%	38,355 100.0%
K. 学内での学習支援を受けた(教職員に学習に関する相談をした、学内の学習支援室を利用した等)	24,976 65.2%	7,967 20.8%	4,111 10.7%	1,276 3.3%	38,330 100.0%
L. 単位とは関係のない教員あるいは学生による自主的な勉強会に参加した	28,425 74.1%	5,417 14.1%	3,004 7.8%	1,495 3.9%	38,341 100.0%
M. 大学の教職員に将来のキャリアの相談をした(卒業後の進路や職業選択など)	28,626 74.6%	5,532 14.4%	2,823 7.4%	1,367 3.6%	38,348 100.0%
N. 教員に親近感を感じた	12,033 31.4%	14,903 38.9%	9,874 25.8%	1,534 4.0%	38,344 100.0%

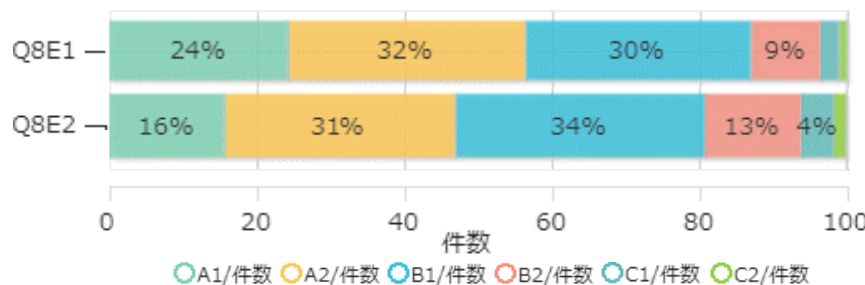
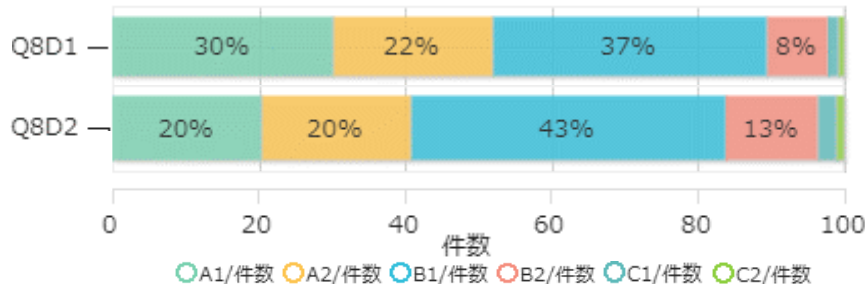
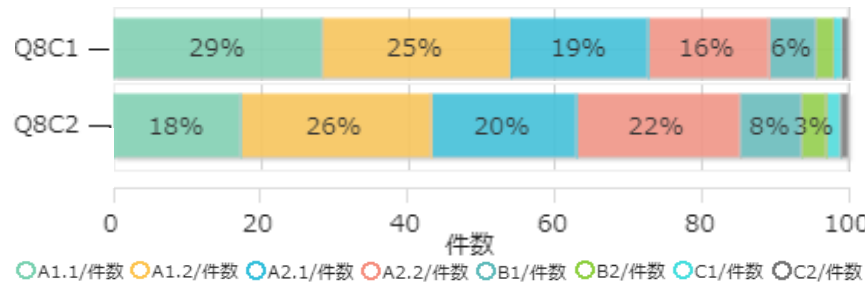
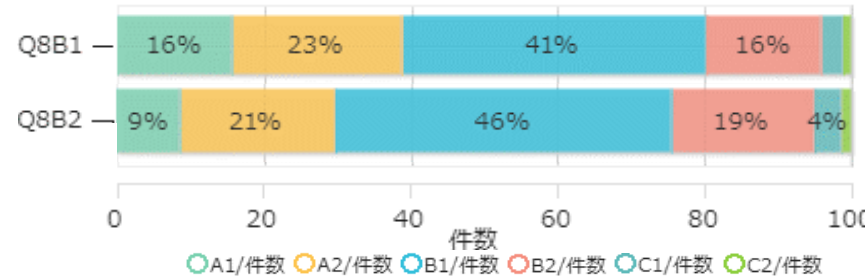
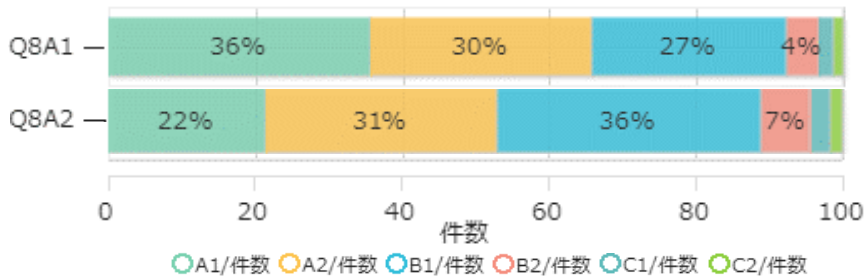


Q6.あなたは次の活動に1週間あたりどのくらいの時間を費やしましたか。	(1) 全然 ない	(2) 1時間 未満	(3) 1~2 時間	(4) 3~5 時間	(5) 6~10 時間	(6) 11~15 時間	(7) 16~20 時間	(8) 20時間 以上	総合計
A. 授業や実験に出る	1,314 3.4%	599 1.6%	2,168 5.7%	5,665 14.8%	5,009 13.1%	6,832 17.9%	7,800 20.4%	8,829 23.1%	38,216 100.0%
B. 授業時間外に、授業課題や準備学習、復習をする	806 2.1%	2,842 7.4%	6,487 17.0%	10,178 26.6%	9,019 23.6%	4,309 11.3%	2,121 5.5%	2,471 6.5%	38,233 100.0%
C. 授業時間外に、授業に関連しない勉強をする	12,030 31.5%	11,441 29.9%	8,009 21.0%	4,204 11.0%	1,484 3.9%	456 1.2%	206 0.5%	394 1.0%	38,224 100.0%
D. オフィスアワーなど、授業時間外に教員と面談する	32,599 85.2%	4,139 10.8%	916 2.4%	324 0.8%	134 0.4%	52 0.1%	46 0.1%	60 0.2%	38,270 100.0%
E. 部活動や同好会に参加する	25,413 66.5%	2,329 6.1%	3,266 8.5%	3,112 8.1%	2,039 5.3%	918 2.4%	445 1.2%	721 1.9%	38,243 100.0%
F. 大学外でアルバイトや仕事をする	13,574 35.5%	666 1.7%	1,183 3.1%	4,378 11.4%	5,966 15.6%	5,983 15.6%	3,532 9.2%	2,960 7.7%	38,242 100.0%
G. 読書をする (マンガ・雑誌を除く)	16,085 42.0%	10,059 26.3%	6,452 16.9%	3,332 8.7%	1,287 3.4%	457 1.2%	199 0.5%	397 1.0%	38,268 100.0%
H. 個人的な趣味活動をする (テレビやゲーム、映画鑑賞など)	866 2.3%	2,138 5.6%	5,916 15.5%	9,363 24.5%	7,635 20.0%	4,199 11.0%	2,147 5.6%	5,968 15.6%	38,232 100.0%



Q7.入学した時点と比べて、あなたの能力や知識はどのように変化しましたか。	1.大きく減った	2.減った	3.変化なし	4.増えた	5.大きく増えた	総合計
A. 一般的な教養	511 1.3%	2,182 5.7%	10,281 26.8%	22,804 59.5%	2,536 6.6%	38,314 100.0%
B. 分析力や問題解決能力	397 1.1%	1,815 5.0%	13,543 37.6%	18,408 51.0%	1,896 5.3%	36,059 100.0%
C. 専門分野や学科の知識	457 1.2%	1,194 3.1%	5,546 14.5%	24,237 63.3%	6,866 17.9%	38,300 100.0%
D. 批判的に考える能力	302 0.8%	1,314 3.6%	17,348 48.1%	15,050 41.7%	2,035 5.6%	36,049 100.0%
E. 異文化の人々に関する知識	398 1.0%	1,177 3.1%	18,127 47.3%	15,626 40.8%	2,962 7.7%	38,290 100.0%
F. リーダーシップの能力	650 1.7%	2,254 5.9%	27,298 71.3%	7,031 18.4%	1,055 2.8%	38,288 100.0%
G. 人間関係を構築する能力	1,428 3.7%	4,087 10.7%	16,132 42.1%	13,326 34.8%	3,316 8.7%	38,289 100.0%
H. 他の人と協力して物事を遂行する能力	906 2.5%	2,760 7.7%	15,638 43.4%	13,831 38.4%	2,929 8.1%	36,064 100.0%
I. 異文化の人々と協力する能力	923 2.6%	1,826 5.1%	26,922 74.7%	5,447 15.1%	927 2.6%	36,045 100.0%
J. 地域社会が直面する問題を理解する能力	481 1.3%	1,334 3.5%	21,392 55.9%	13,402 35.0%	1,662 4.3%	38,271 100.0%
K. 国民が直面する問題を理解する能力	387 1.0%	1,071 2.8%	20,026 52.3%	15,063 39.3%	1,747 4.6%	38,294 100.0%
L. 文章表現の能力	482 1.3%	1,779 4.6%	13,481 35.2%	19,029 49.7%	3,525 9.2%	38,296 100.0%
M. 外国語の運用能力	1,178 3.1%	4,273 11.2%	18,436 48.2%	12,700 33.2%	1,698 4.4%	38,285 100.0%
N. コミュニケーションの能力	1,154 3.0%	3,703 9.7%	16,002 41.8%	14,339 37.5%	3,081 8.0%	38,279 100.0%
O. プレゼンテーションの能力	636 1.7%	1,932 5.0%	21,146 55.3%	12,580 32.9%	1,977 5.2%	38,271 100.0%
P. 数理的な能力	1,341 3.5%	4,362 11.4%	21,274 55.6%	10,077 26.3%	1,203 3.1%	38,257 100.0%
Q. コンピュータの操作能力	448 1.2%	795 2.1%	5,583 14.6%	20,469 53.5%	10,986 28.7%	38,281 100.0%
R. 時間を効果的に利用する能力	855 2.2%	3,220 8.4%	14,696 38.4%	15,893 41.5%	3,604 9.4%	38,268 100.0%
S. グローバルな問題の理解	439 1.1%	1,298 3.4%	22,287 58.2%	12,568 32.8%	1,683 4.4%	38,275 100.0%
T. 卒業後に就職するための準備の度合い	607 1.6%	1,319 3.4%	25,075 65.5%	9,991 26.1%	1,290 3.4%	38,282 100.0%

[一年生調査2020]



Q8.[A] 聞く力	1 : 入学時		2 : 現在	
A1	13,500	35.7%	8,135	21.5%
A2	11,411	30.2%	11,915	31.5%
B1	10,035	26.5%	13,607	36.0%
B2	1,646	4.3%	2,587	6.8%
C1	789	2.1%	1,032	2.7%
C2	463	1.2%	556	1.5%
総合計	37,844	100.0%	37,832	100.0%

Q8.[B] 読む力	1 : 入学時		2 : 現在	
A1	5,981	15.8%	3,362	8.9%
A2	8,762	23.2%	7,931	21.0%
B1	15,619	41.3%	17,351	45.9%
B2	5,963	15.8%	7,313	19.3%
C1	1,086	2.9%	1,401	3.7%
C2	404	1.1%	472	1.2%
総合計	37,815	100.0%	37,830	100.0%

Q8.[C] 会話力	1 : 入学時		2 : 現在	
A1.1	10,791	28.6%	6,620	17.5%
A1.2	9,632	25.5%	9,781	25.9%
A2.1	7,141	18.9%	7,489	19.8%
A2.2	6,196	16.4%	8,376	22.2%
B1	2,412	6.4%	3,169	8.4%
B2	881	2.3%	1,303	3.4%
C1	434	1.1%	680	1.8%
C2	291	0.8%	384	1.0%
総合計	37,778	100.0%	37,802	100.0%

Q8.[D] 表現力	1 : 入学時		2 : 現在	
A1	11,436	30.3%	7,742	20.5%
A2	8,249	21.9%	7,709	20.4%
B1	14,121	37.4%	16,228	43.0%
B2	3,106	8.2%	4,786	12.7%
C1	555	1.5%	937	2.5%
C2	277	0.7%	380	1.0%
総合計	37,744	100.0%	37,782	100.0%

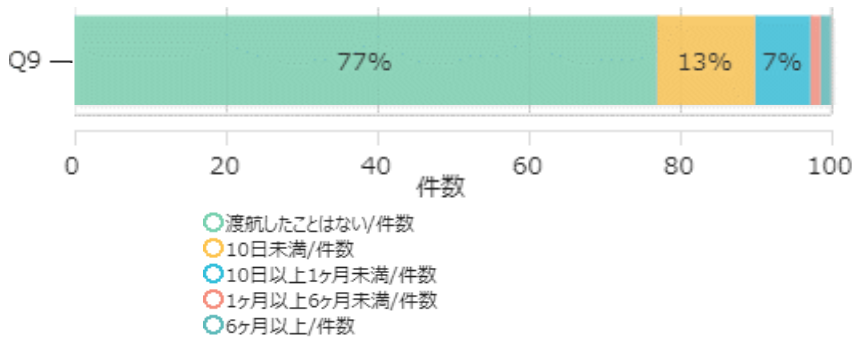
Q8.[E] 書く力	1 : 入学時		2 : 現在	
A1	9,205	24.4%	5,981	15.8%
A2	12,140	32.2%	11,817	31.3%
B1	11,493	30.5%	12,765	33.8%
B2	3,554	9.4%	4,918	13.0%
C1	965	2.6%	1,680	4.4%
C2	378	1.0%	617	1.6%
総合計	37,735	100.0%	37,778	100.0%

[参考] CEFRの習熟度レベルと英語検定試験もスコア対応 (目安)

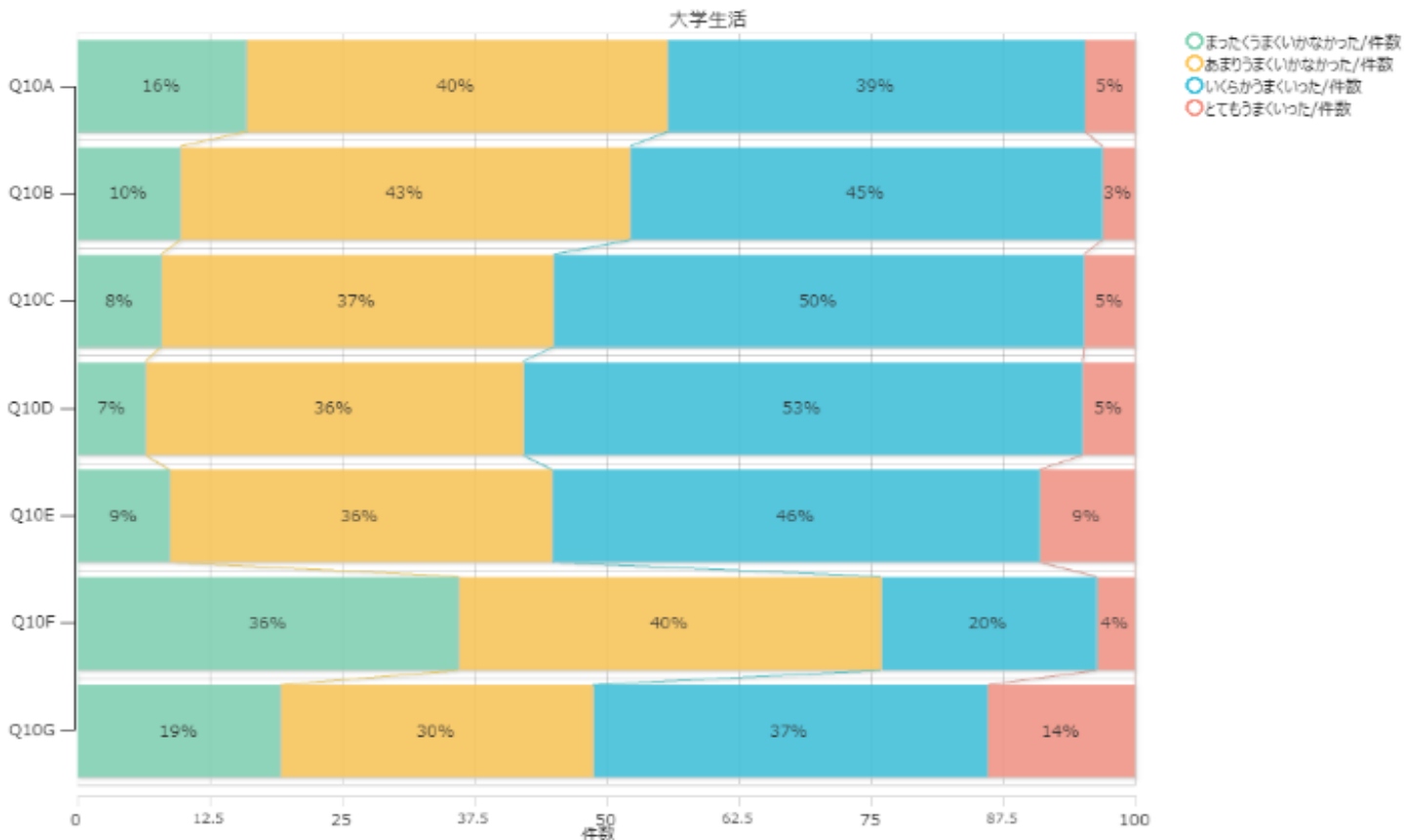
	英検	TOEIC			
		Listening	Reading		
Basic User	A1	身近なことについてやりとりができるレベル	3級	60+	60+
基礎段階の言語使用者	A2	日常生活や旅行で困らないレベル	準2級	110+	115+
Independent User	B1	英語圏で勉強や通常の生活で困らないレベル	2級	275+	275+
自立した言語使用者	B2	英語を使用する職場で働けるレベル	準1級	400+	385+
Proficient User	C1	仕事や社会で自信を持って言語を駆使できるレベル	1級	490+	455+
熟達した言語使用者	C2	英語を母国語とする教養ある人に近いレベル	-	-	-

*TOEICスコアの数字はそれぞれのレベルに対応する最低スコアを示しています。

[出典] ETS[Mapping the TOEIC® and TOEIC Bridge™ Tests on the Common European Framework of Reference for Languages] (URL:www.ets.org/s/toEIC/pdf/toEIC-cef-mapping-flyer.pdf)
 公益財団法人 日本英語検定協会 主任研究員 Jamie Dunlea「英検とCEFRとの関連性について研究プロジェクト報告」(URL:https://www.eiken.or.jp/eiken/group/result/pdf/report_02.pdf)

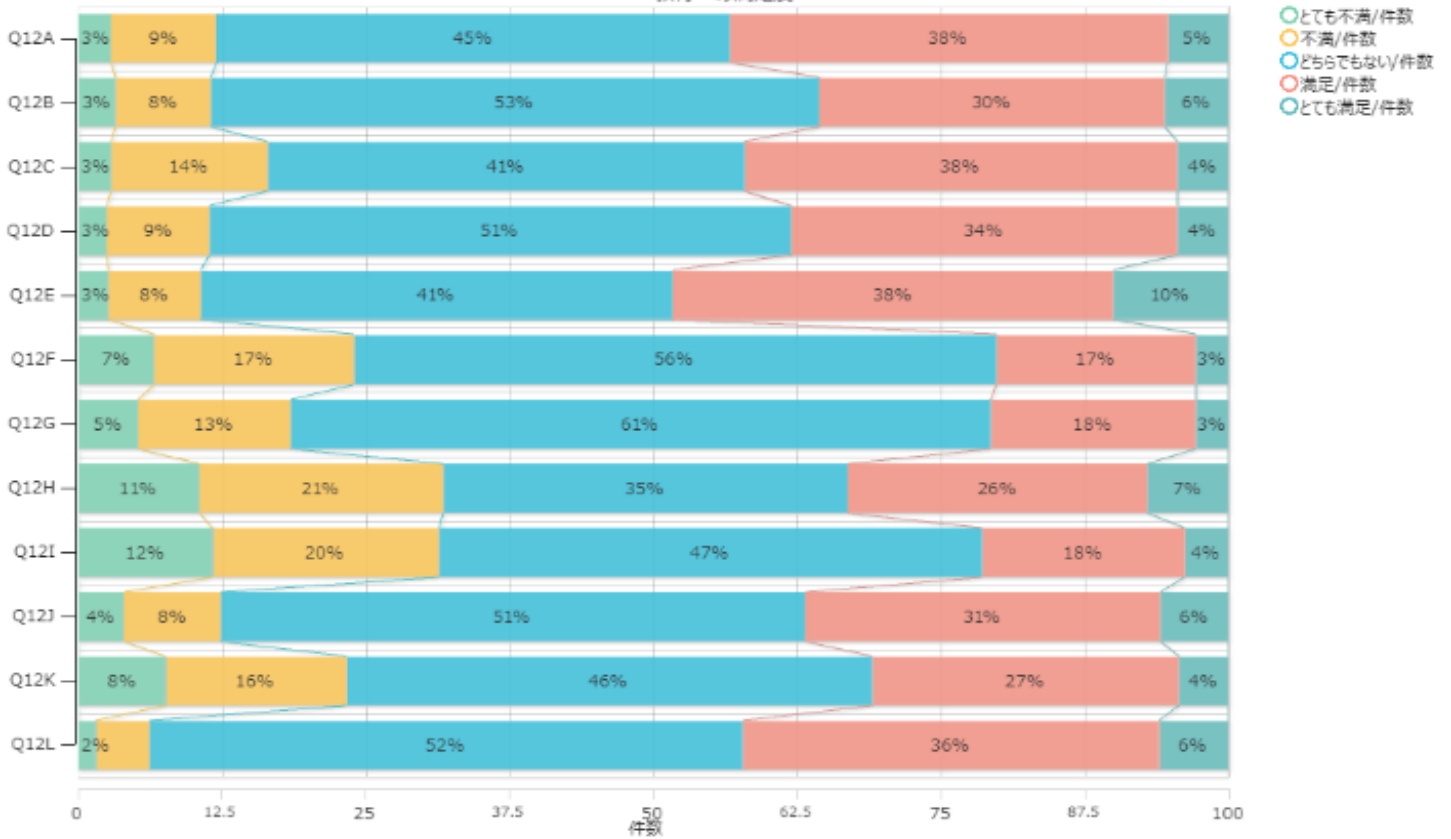


Q9. 英語圏への渡航経験	件数	%
1. 渡航したことはない	28,751	77.1%
2. 10日未満	4,820	12.9%
3. 10日以上1ヶ月未満	2,739	7.3%
4. 1ヶ月以上6ヶ月未満	488	1.3%
5. 6ヶ月以上	498	1.3%
総合計	37,296	100.0%



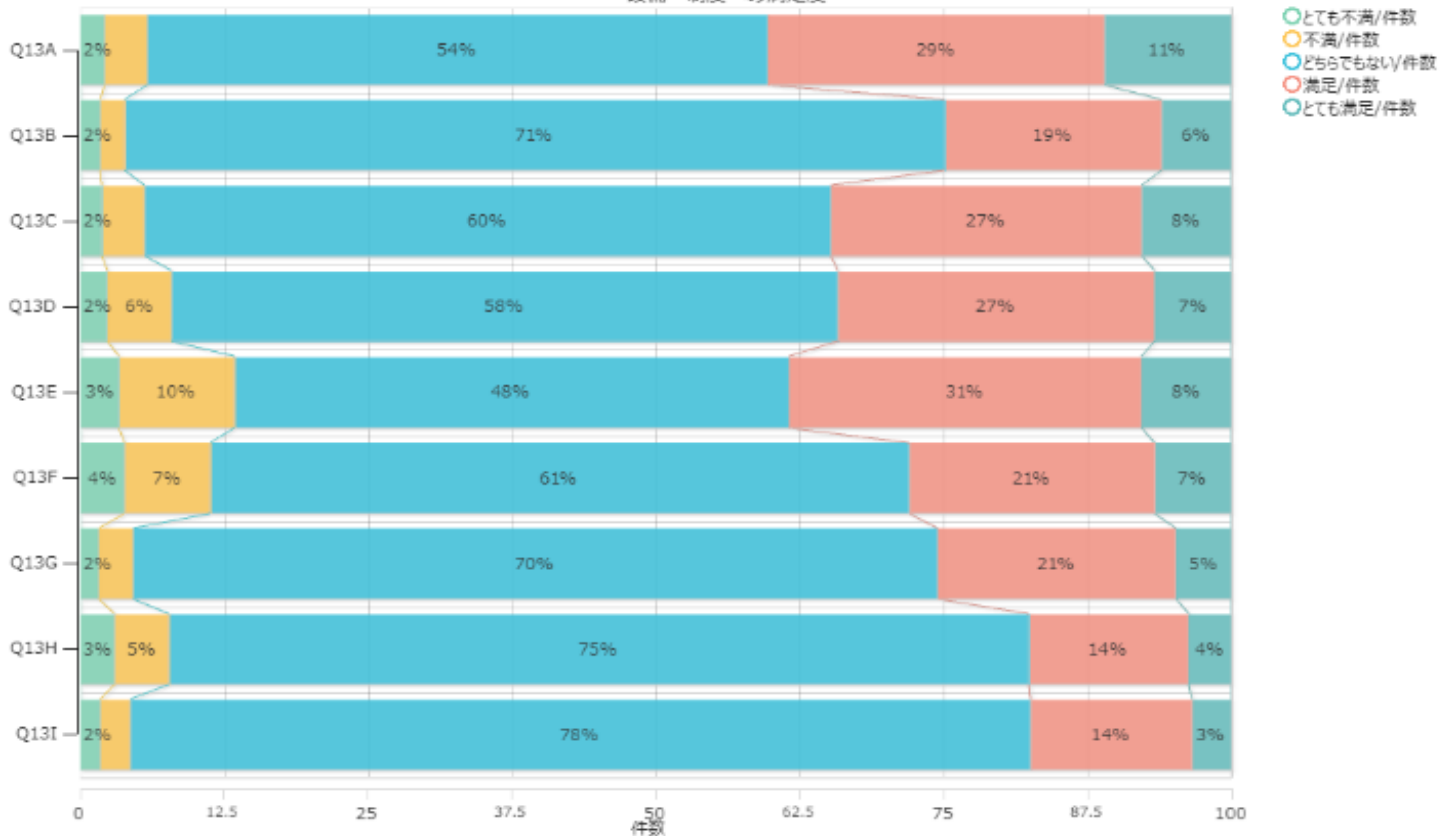
Q10. 本学に入学してから、あなたにとって次のことがらはどれくらいうまくいきましたか。	1. まったくうまくいかなかった	2. あまりうまくいかなかった	3. いくらかうまくいった	4. とてもうまくいった	総合計
A. 大学の学生向けサービスを上手に利用する	6,059 16.0%	15,064 39.8%	14,905 39.4%	1,784 4.7%	37,812 100.0%
B. 大学教員の学問的な期待を理解する	3,700 9.8%	16,074 42.5%	16,861 44.6%	1,156 3.1%	37,791 100.0%
C. 効果的に学習する技能を修得する	3,022 8.0%	13,992 37.0%	18,952 50.2%	1,813 4.8%	37,779 100.0%
D. 大学が求める水準に応じて学習する	2,470 6.5%	13,475 35.7%	19,961 52.8%	1,872 5.0%	37,778 100.0%
E. 時間を効果的に使う	3,322 8.8%	13,638 36.1%	17,425 46.1%	3,383 9.0%	37,768 100.0%
F. 大学教員と顔見知りになる	13,650 36.1%	15,082 39.9%	7,715 20.4%	1,346 3.6%	37,793 100.0%
G. 他の学生との友情を深める	7,288 19.3%	11,147 29.5%	14,088 37.3%	5,257 13.9%	37,780 100.0%

教育への満足度

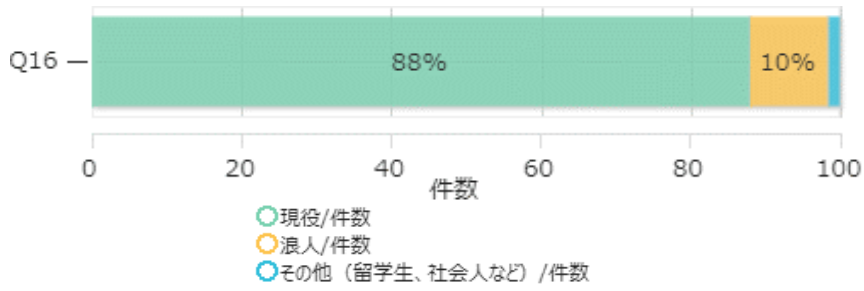


Q12.あなたは、本学の教育内容・環境にどれくらい満足していますか。	1.とても不満	2.不満	3.どちらでもない	4.満足	5.とても満足	総合計
A. 共通教育あるいは教養教育の授業	1,079 2.9%	3,465 9.2%	16,864 44.7%	14,370 38.1%	1,968 5.2%	37,746 100.0%
B. 初年次生を対象とした教育プログラム内容 (フレッシュマンセミナー、基礎ゼミなど)	1,231 3.3%	3,151 8.3%	19,941 52.8%	11,330 30.0%	2,090 5.5%	37,743 100.0%
C. 授業の全体的な質	1,104 2.9%	5,137 13.6%	15,657 41.5%	14,203 37.6%	1,669 4.4%	37,770 100.0%
D. 日常生活と授業内容との関連	944 2.5%	3,391 9.0%	19,077 50.6%	12,674 33.6%	1,650 4.4%	37,736 100.0%
E. 将来の仕事と授業内容の結びつき	995 2.6%	3,051 8.1%	15,464 41.0%	14,481 38.4%	3,754 9.9%	37,745 100.0%
F. 教員と話をする機会	2,498 6.6%	6,572 17.4%	21,089 55.9%	6,536 17.3%	1,058 2.8%	37,753 100.0%
G. 学習支援や個別の学習指導	1,966 5.2%	5,008 13.3%	22,942 60.9%	6,730 17.9%	1,044 2.8%	37,690 100.0%
H. 他の学生と話をする機会	3,987 10.6%	8,009 21.2%	13,274 35.2%	9,841 26.1%	2,650 7.0%	37,761 100.0%
I. 大学のなかでの学生同士の一体感	4,433 11.8%	7,404 19.6%	17,789 47.2%	6,663 17.7%	1,404 3.7%	37,693 100.0%
J. 多様な考え方を認め合う雰囲気	1,504 4.0%	3,203 8.5%	19,123 50.7%	11,647 30.9%	2,230 5.9%	37,707 100.0%
K. 大学での経験全般について	2,896 7.7%	5,931 15.7%	17,215 45.7%	10,055 26.7%	1,611 4.3%	37,708 100.0%
L. 1つの授業を履修する学生数	598 1.6%	1,756 4.7%	19,451 51.6%	13,663 36.2%	2,248 6.0%	37,716 100.0%

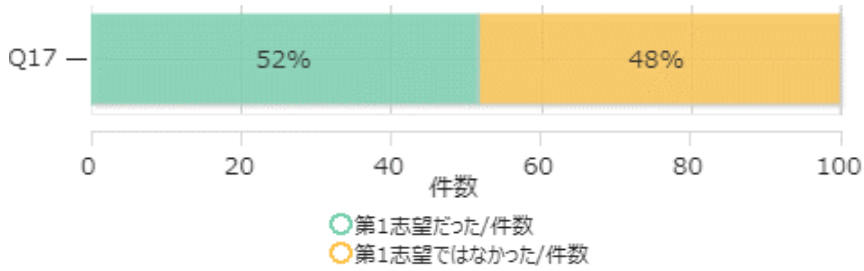
設備・制度への満足度



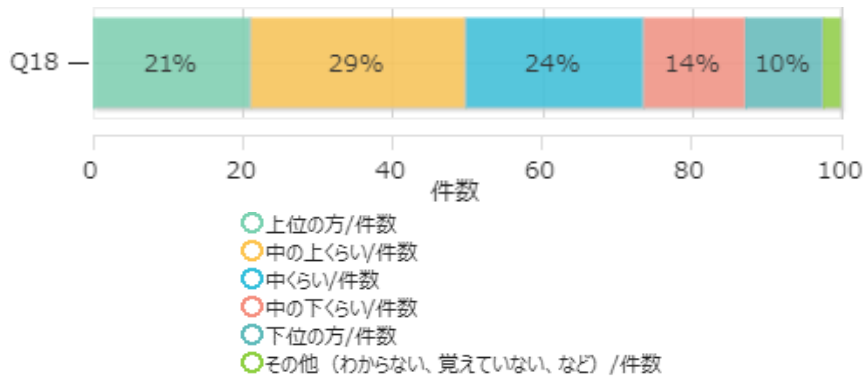
Q13.あなたは、本学の設備や学生支援制度にどの程度満足していますか。	1.とても不満	2.不満	3.どちらでもない	4.満足	5.とても満足	総合計
A. 図書館の設備（蔵書やレファレンスサービス）	803 2.1%	1,396 3.7%	20,148 53.9%	10,954 29.3%	4,104 11.0%	37,405 100.0%
B. 実験室の設備や器具	678 1.8%	797 2.1%	26,564 71.2%	7,014 18.8%	2,239 6.0%	37,292 100.0%
C. コンピュータの施設や設備	732 2.0%	1,368 3.7%	22,269 59.6%	10,086 27.0%	2,892 7.7%	37,347 100.0%
D. コンピュータの訓練や援助	832 2.4%	1,976 5.6%	20,402 57.9%	9,671 27.4%	2,358 6.7%	35,239 100.0%
E. インターネットの使いやすさ	1,295 3.5%	3,762 10.0%	18,037 48.1%	11,473 30.6%	2,920 7.8%	37,487 100.0%
F. 奨学金などの学費援助の制度	1,472 3.9%	2,788 7.4%	22,725 60.7%	7,998 21.4%	2,464 6.6%	37,447 100.0%
G. 健康・保健サービス（心身の健康に関わる問題についての診療や相談）	604 1.6%	1,137 3.0%	26,117 69.8%	7,738 20.7%	1,801 4.8%	37,397 100.0%
H. レクリエーション施設（ジムの設備など）	1,132 3.0%	1,775 4.8%	27,865 74.7%	5,146 13.8%	1,380 3.7%	37,298 100.0%
I. キャリアカウンセリング（就職や進学に関する相談）	666 1.8%	980 2.6%	29,145 78.2%	5,239 14.1%	1,257 3.4%	37,287 100.0%



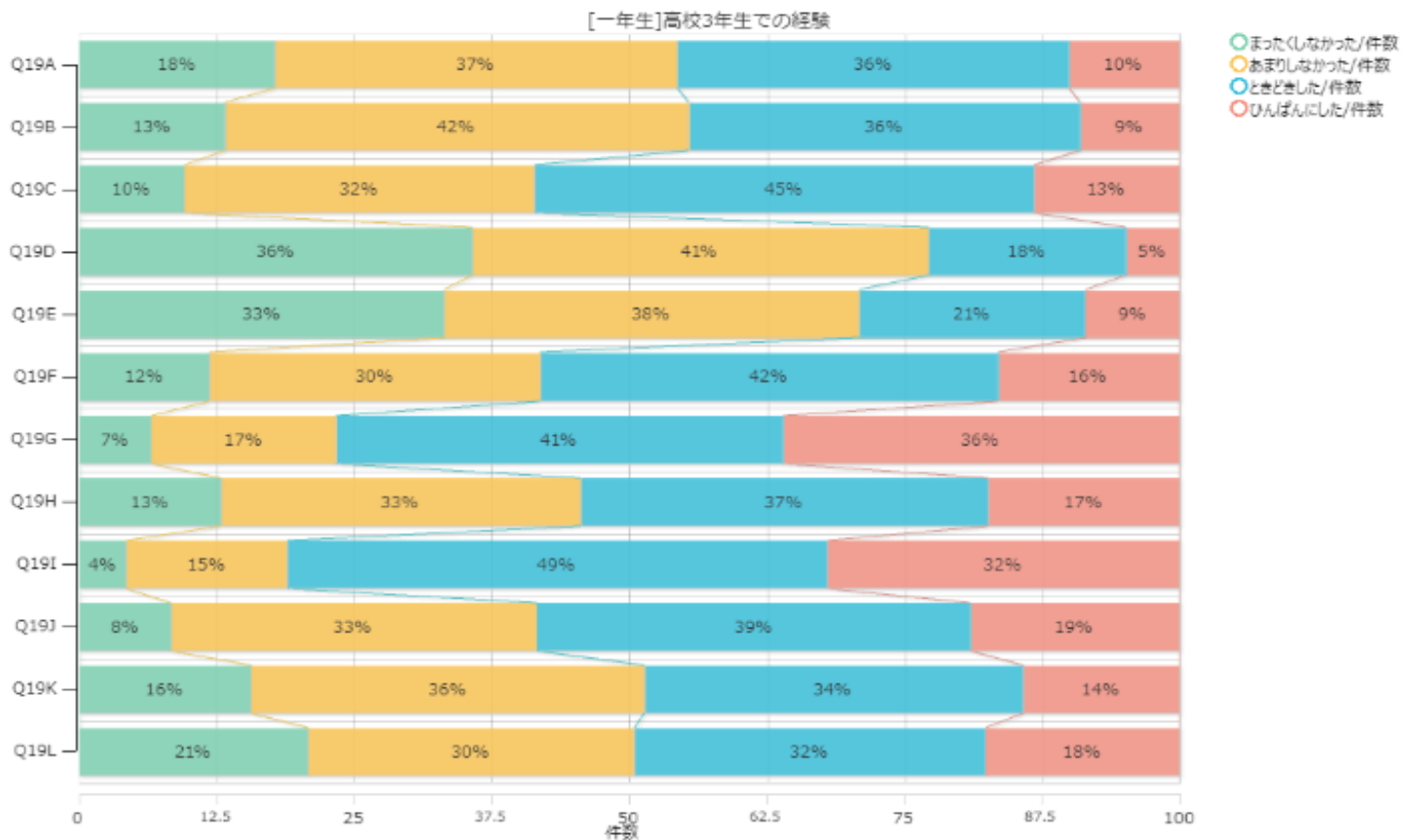
Q16.あなたは現役で本学に入学しましたか、それとも浪人しましたか。	件数	%
1.現役	33,097	88.0%
2.浪人	3,928	10.4%
3.その他（留学生、社会人など）	580	1.5%
総合計	37,605	100.0%



Q17.あなたの志望大学の中で、本学は第1志望でしたか。	件数	%
1.第1志望だった	19,545	51.9%
2.第1志望ではなかった	18,128	48.1%
総合計	37,673	100.0%

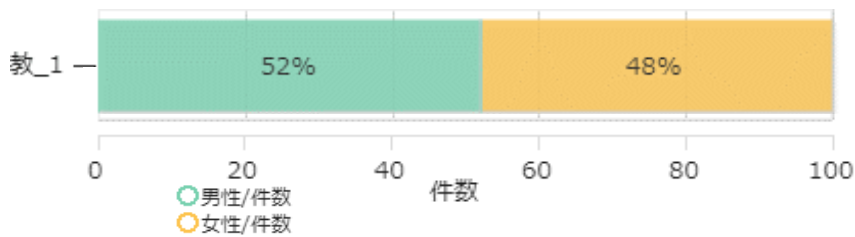


Q18.あなたの高校での成績はどのあたりでしたか。	件数	%
1.上位の方	7,940	21.1%
2.中の上くらい	10,810	28.7%
3.中くらい	8,947	23.8%
4.中の下くらい	5,100	13.6%
5.下位の方	3,885	10.3%
6.その他（わからない、覚えていない、など）	923	2.5%
総合計	37,605	100.0%

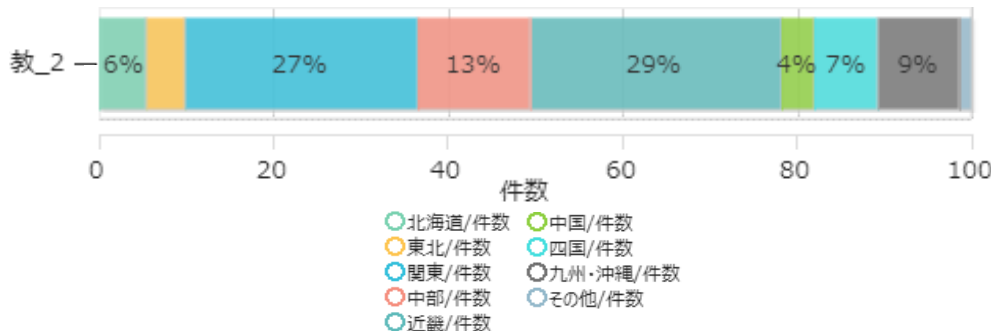


Q19.あなたが高校3年生だった時、次のことがらをどの程度しましたか。	1.まったくしなかった	2.あまりしなかった	3.ときどきした	4.ひんぱんにした	総合計
A. 授業中に質問した	6,741 17.9%	13,785 36.5%	13,447 35.6%	3,759 10.0%	37,732 100.0%
B. 自分の意見を論理的に主張した	5,036 13.4%	15,885 42.1%	13,418 35.6%	3,382 9.0%	37,721 100.0%
C. 問題の解決方法を探し、それを他の人に説明した	3,624 9.6%	11,982 31.8%	17,134 45.4%	4,959 13.2%	37,699 100.0%
D. 科学的研究の記事や論文を読んだ	13,500 35.8%	15,634 41.5%	6,761 17.9%	1,818 4.8%	37,713 100.0%
E. 自発的に作文の練習をした	11,794 33.2%	13,363 37.7%	7,287 20.5%	3,037 8.6%	35,481 100.0%
F. インターネット上の情報が事実かどうか確認した	4,490 11.9%	11,336 30.1%	15,688 41.6%	6,185 16.4%	37,699 100.0%
G. 授業の予習や復習、宿題をした	2,482 6.6%	6,351 16.8%	15,304 40.6%	13,556 36.0%	37,693 100.0%
H. 授業以外に興味のあることを自分で勉強した	4,891 13.0%	12,309 32.7%	13,955 37.0%	6,543 17.4%	37,698 100.0%
I. 自分の失敗から学んだ	1,630 4.3%	5,536 14.7%	18,475 49.0%	12,062 32.0%	37,703 100.0%
J. 困難なことにあえて挑戦した	3,175 8.4%	12,510 33.2%	14,869 39.5%	7,135 18.9%	37,689 100.0%
K. 自分が取り組んだ課題について教師に意見を求めた	5,897 15.6%	13,500 35.8%	12,951 34.4%	5,354 14.2%	37,702 100.0%
L. 読書をした (マンガ・雑誌は除く)	7,858 20.8%	11,182 29.7%	12,009 31.8%	6,656 17.7%	37,705 100.0%

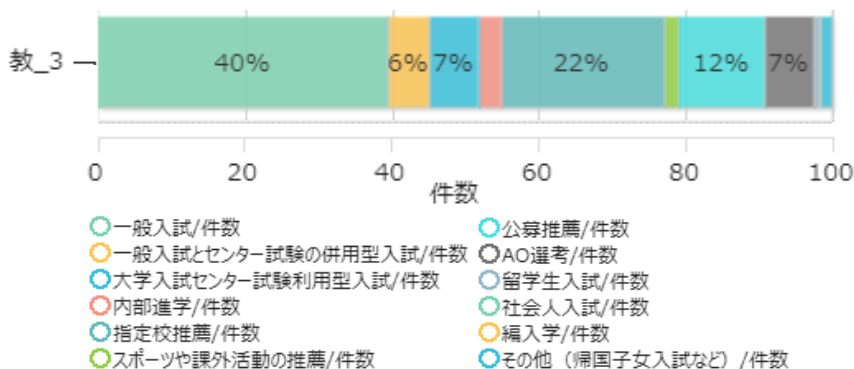
【学生データ】



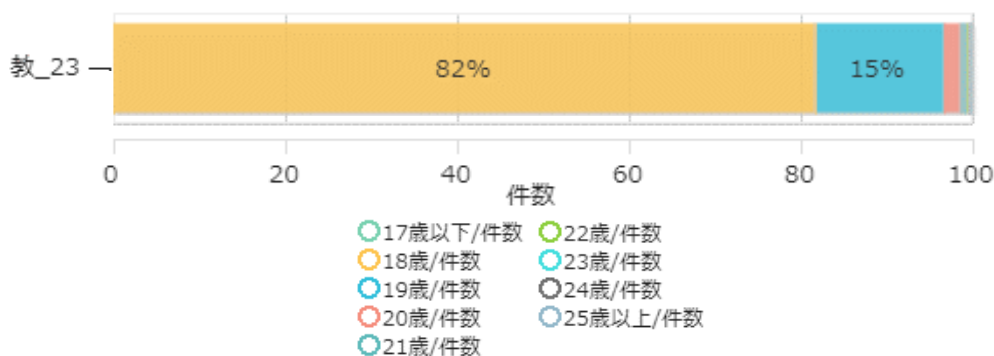
教_1.性別	件数	%
1.男性	20,038	52.3%
2.女性	18,267	47.7%
総合計	38,305	100.0%



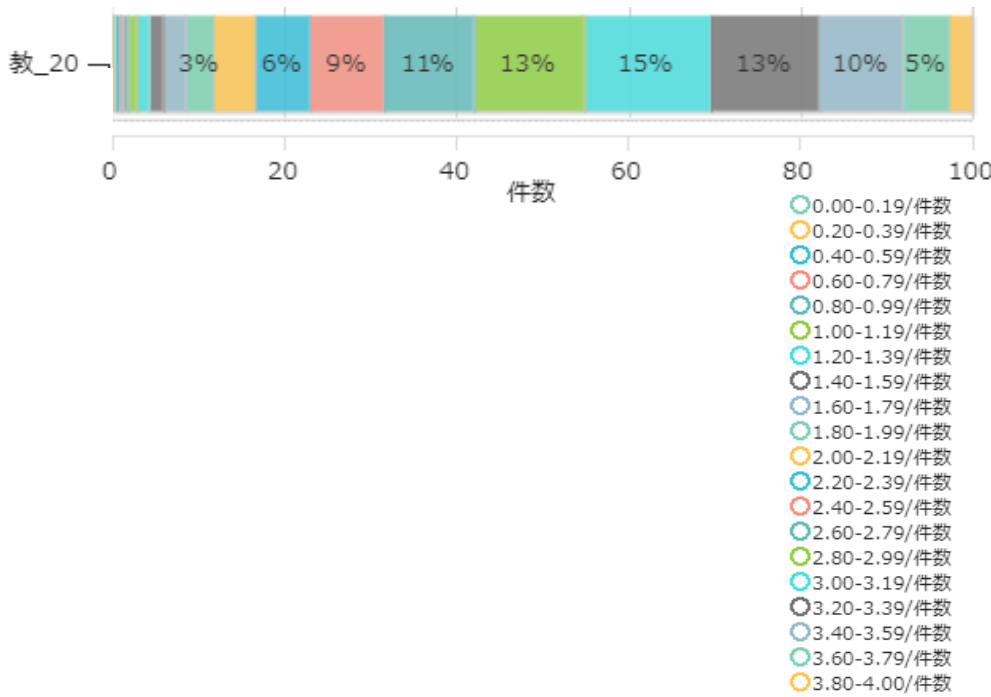
教_2.出身地 (出身高校の所在地)	件数	%
北海道	2,116	5.5%
東北	1,663	4.4%
関東	10,157	26.6%
中部	4,981	13.1%
近畿	10,925	28.7%
中国	1,410	3.7%
四国	2,819	7.4%
九州・沖縄	3,595	9.4%
その他	461	1.2%
総合計	38,127	100.0%



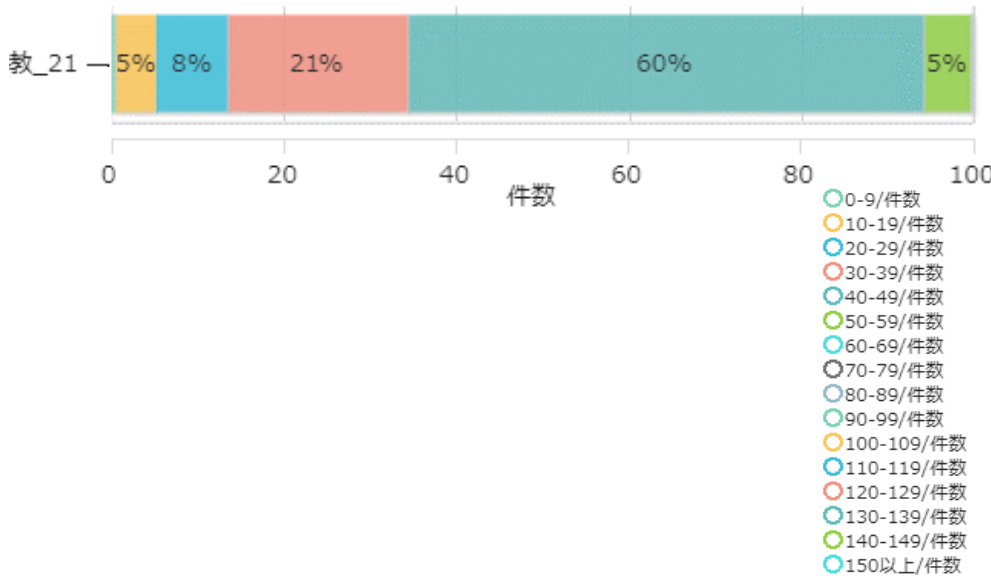
教_3.入学区分	件数	%
1.一般入試	15,217	39.7%
2.一般入試とセンター試験の併用型入試	2,141	5.6%
3.大学入試センター試験利用型入試	2,587	6.8%
4.内部進学	1,156	3.0%
5.指定校推薦	8,515	22.2%
6.スポーツや課外活動の推薦	700	1.8%
7.公募推薦	4,540	11.9%
8.AO選考	2,523	6.6%
9.留学生入試	323	0.8%
10.社会人入試	57	0.1%
11.編入学	0	0.0%
12.その他 (帰国子女入試など)	544	1.4%
総合計	38,303	100.0%



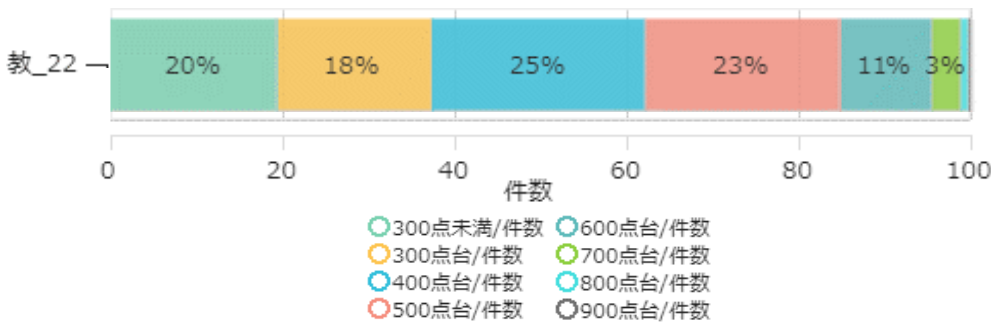
教_23.年齢 (調査年度4/1現在)	件数	%
17歳以下	7	0.0%
18歳	31,341	81.8%
19歳	5,677	14.8%
20歳	772	2.0%
21歳	218	0.6%
22歳	107	0.3%
23歳	55	0.1%
24歳	45	0.1%
25歳以上	79	0.2%
総合計	38,301	100.0%



教_20.GPA (累積評価値)	件数	%
0-0.19	106	0.3%
0.20-0.39	94	0.2%
0.40-0.59	170	0.4%
0.60-0.79	167	0.4%
0.80-0.99	232	0.6%
1.00-1.19	395	1.0%
1.20-1.39	548	1.4%
1.40-1.59	641	1.7%
1.60-1.79	977	2.6%
1.80-1.99	1,238	3.2%
2.00-2.19	1,838	4.8%
2.20-2.39	2,436	6.4%
2.40-2.59	3,267	8.5%
2.60-2.79	4,064	10.6%
2.80-2.99	4,909	12.8%
3.00-3.19	5,587	14.6%
3.20-3.39	4,812	12.6%
3.40-3.59	3,765	9.8%
3.60-3.79	2,067	5.4%
3.80-4.00	983	2.6%
総合計	38,296	100.0%

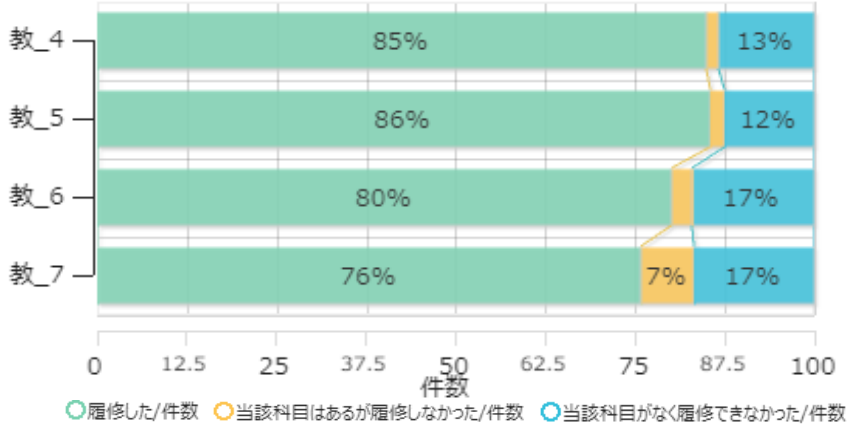


教_21.累積単位数	件数	%
0-9	213	0.6%
10-19	1784	4.7%
20-29	3179	8.4%
30-39	7910	20.9%
40-49	22633	59.8%
50-59	2058	5.4%
60-69	0	0.0%
70-79	0	0.0%
80-89	0	0.0%
90-99	0	0.0%
100-109	0	0.0%
110-119	0	0.0%
120-129	0	0.0%
130-139	0	0.0%
140-149	0	0.0%
150以上	0	0.0%
総合計	37,852	100.0%



教_22.TOEIC (英語標準テストのスコア)	件数	%
300点未満	3183	19.5%
300点台	2916	17.9%
400点台	4065	24.9%
500点台	3693	22.6%
600点台	1743	10.7%
700点台	544	3.3%
800点台	134	0.8%
900点台	33	0.2%
総合計	16,311	100.0%

[教]英語科目の履修分布（1年生）



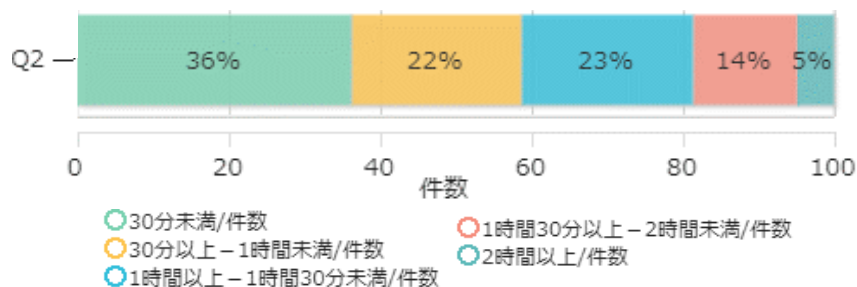
必修英語科目の履修（1年生）	1.履修した	0.当該科目はあるが履修しなかった	9.当該科目がなく履修できなかった	総合計
教_4	32,556	669	5,086	38,311
リスニング	85.0%	1.7%	13.3%	100.0%
教_5	32,763	770	4,778	38,311
リーディング	85.5%	2.0%	12.5%	100.0%
教_6	30,731	1,125	6,455	38,311
スピーキング	80.2%	2.9%	16.8%	100.0%
教_7	29,103	2,792	6,416	38,311
ライティング	76.0%	7.3%	16.7%	100.0%

[一年生調査2020]

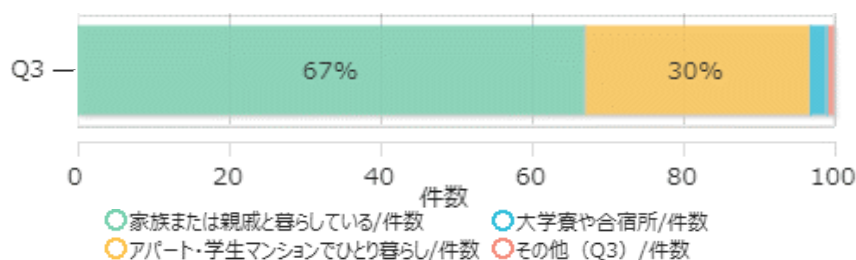
文系理系保健系区分	文系	理系	保健系	その他	総合計
件数	16,608	12,726	4,348	4,854	38,536
%	43.1%	33.0%	11.3%	12.6%	100.0%

設置区分	国・公立	私立	総合計
件数	7,457	31,079	38,536
%	19.4%	80.6%	100.0%

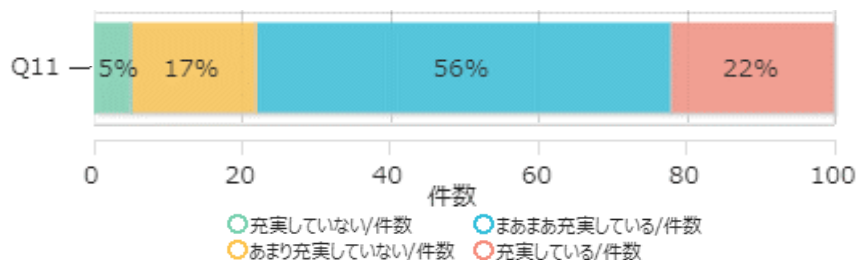
《上級生調査2020》



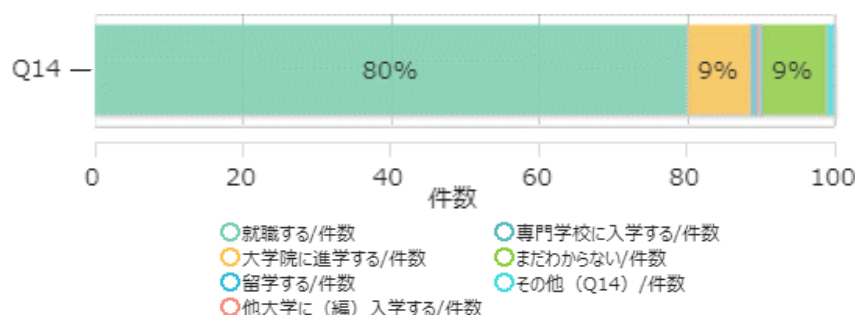
通学時間	件数	%
1.30分未満	15,106	36.3%
2.30分以上～1時間未満	9,357	22.5%
3.1時間以上～1時間30分未満	9,468	22.7%
4.1時間30分以上～2時間未満	5,677	13.6%
5.2時間以上	2,020	4.9%
合計	41,628	100.0%



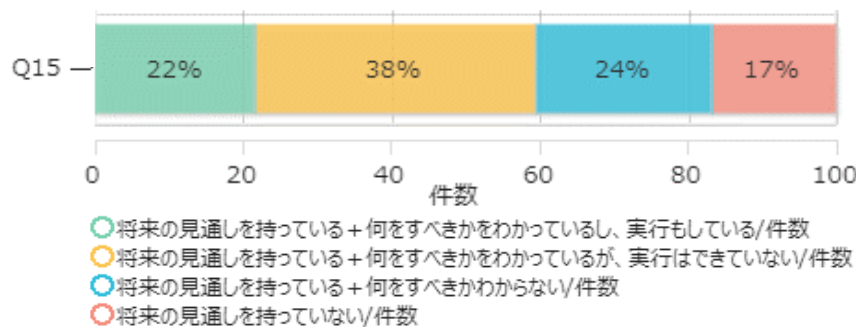
居住形態	件数	%
1.家族または親戚と暮らしている	27,848	67.2%
2.アパート・学生マンションでひとり暮らし	12,264	29.6%
3.大学寮や宿所	984	2.4%
4.その他	341	0.8%
合計	41,437	100.0%



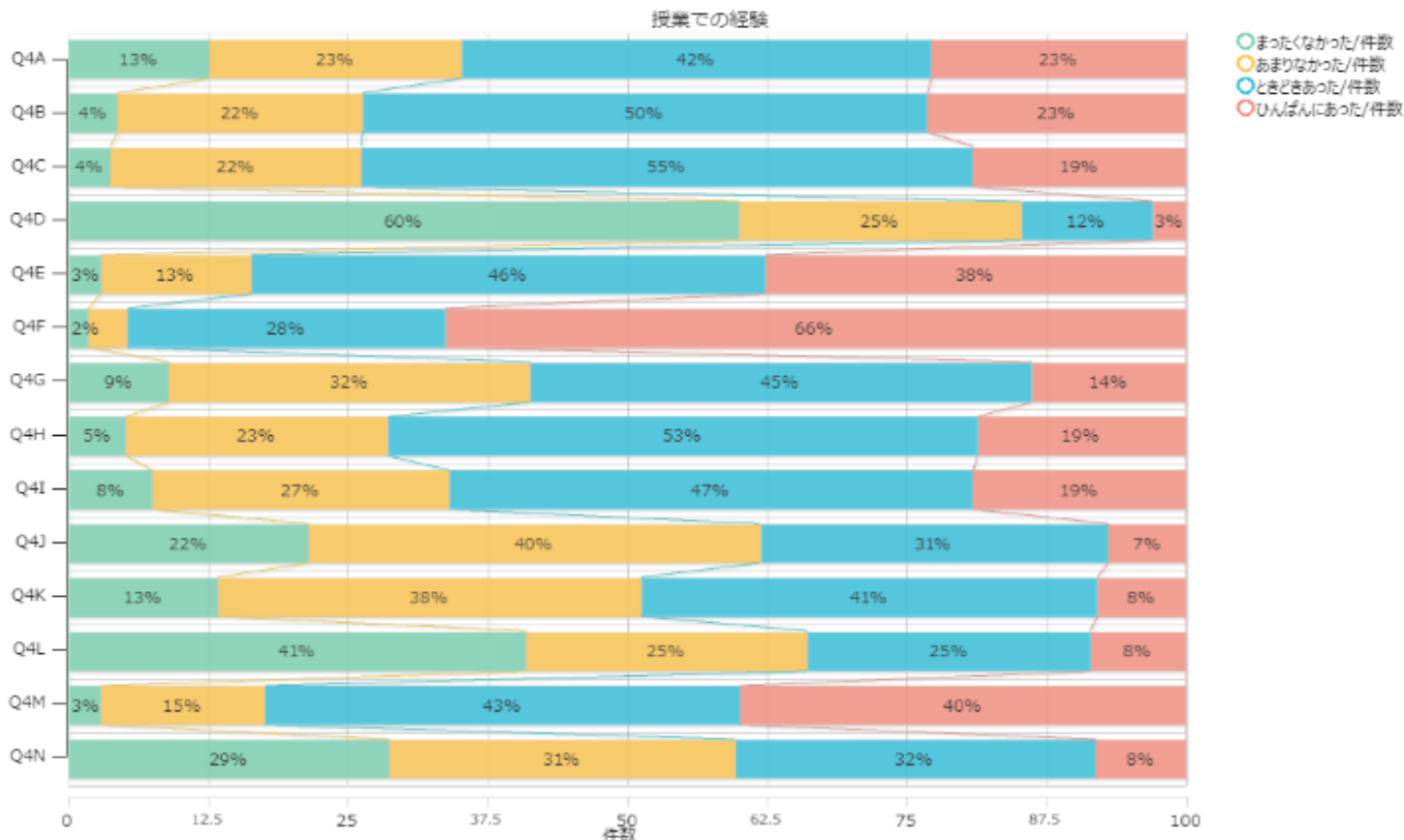
充実度	件数	%
1.充実していない	2,141	5.2%
2.あまり充実していない	6,867	16.8%
3.まあまあ充実している	22,827	55.9%
4.充実している	8,971	22.0%
合計	40,806	100.0%



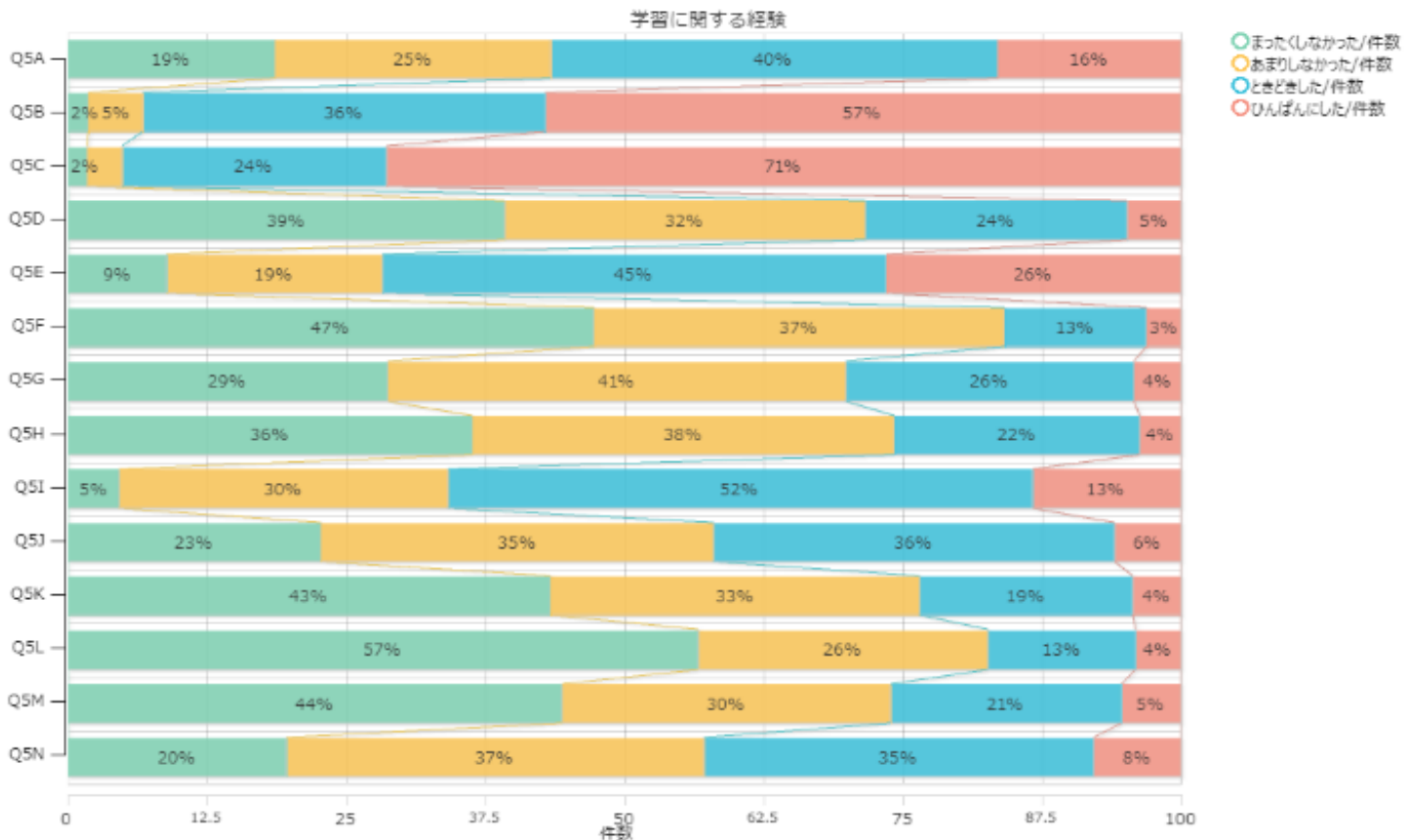
進路	件数	%
1.就職する	33,029	80.3%
2.大学院に進学する	3,516	8.5%
3.留学する	264	0.6%
4.他大学に（編）入学する	179	0.4%
5.専門学校に入学する	153	0.4%
6.まだわからない	3,605	8.8%
7.その他	383	0.9%
合計	41,129	100.0%



将来の見通し	件数	%
1.将来の見通しを持っている+何をすべきかをわかっているし、実行もしている	8,948	21.8%
2.将来の見通しを持っている+何をすべきかをわかっているが、実行はできていない	15,472	37.7%
3.将来の見通しを持っている+何をすべきかわからない	9,782	23.9%
4.将来の見通しを持っていない	6,809	16.6%
合計	41,011	100.0%



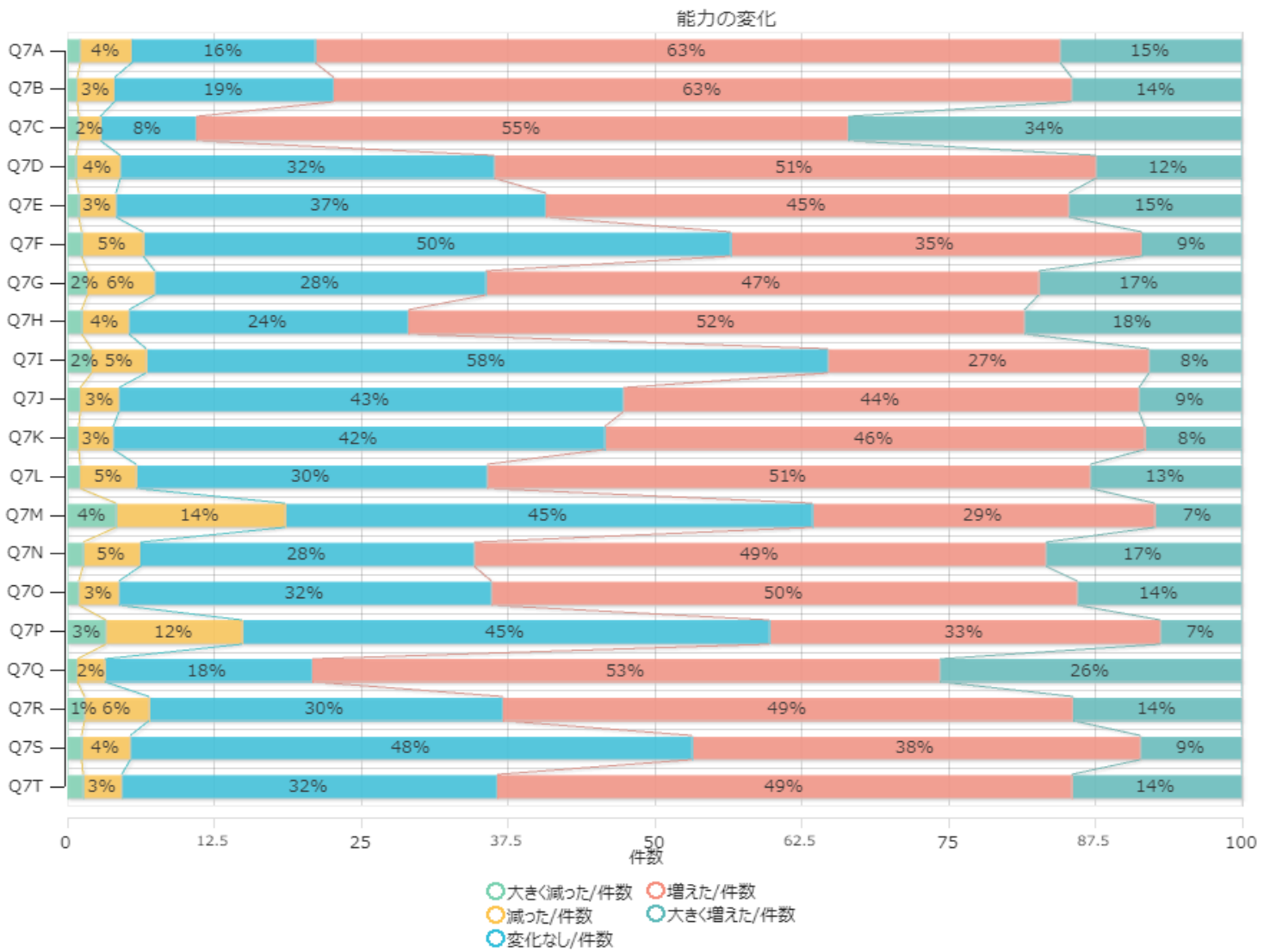
Q4.あなたが受講した大学の授業で、次のようなことを経験する機会はどのくらいありましたか。	1.まったく なかった	2.あまり なかった	3.ときどき あった	4.ひんぱん にあった	総合計
A. 実験、実習、フィールドワークなどを実施し、 学生が体験的に学ぶ	5,297 12.6%	9,497 22.6%	17,653 42.0%	9,579 22.8%	42,026 100.0%
B. 仕事に役立つ知識やスキルを学ぶ	1,846 4.4%	9,234 22.0%	21,194 50.4%	9,739 23.2%	42,013 100.0%
C. 授業内容と社会や日常生活のかかわりにつ いて、教員が説明する	1,578 3.8%	9,439 22.5%	22,949 54.7%	7,996 19.1%	41,962 100.0%
D. 授業の一環でボランティア活動をする	25,199 60.0%	10,607 25.3%	4,941 11.8%	1,239 3.0%	41,986 100.0%
E. 学生自身が文献や資料を調べる	1,254 3.0%	5,632 13.4%	19,302 46.0%	15,758 37.6%	41,946 100.0%
F. 定期的に小テストやレポートが課される	768 1.8%	1,444 3.4%	11,959 28.5%	27,801 66.2%	41,972 100.0%
G. 教員が提出物に添削やコメントをつけて返却 する	3,780 9.0%	13,598 32.4%	18,842 44.8%	5,797 13.8%	42,017 100.0%
H. 学生が自分の考えや研究を発表する	2,162 5.1%	9,848 23.5%	22,171 52.8%	7,802 18.6%	41,983 100.0%
I. 授業中に学生同士が議論をする	3,161 7.5%	11,165 26.6%	19,668 46.8%	8,001 19.1%	41,995 100.0%
J. 授業で検討するテーマを学生が設定する	9,030 21.5%	16,972 40.4%	13,051 31.1%	2,924 7.0%	41,977 100.0%
K. 授業の進め方に学生の意見が取り入れられ る	5,613 13.4%	15,911 37.9%	17,125 40.8%	3,322 7.9%	41,971 100.0%
L. 取りたい授業を履修登録できなかった	17,194 41.0%	10,567 25.2%	10,658 25.4%	3,568 8.5%	41,987 100.0%
M. 出席することが重視される	1,224 2.9%	6,157 14.7%	17,853 42.5%	16,740 39.9%	41,974 100.0%
N. TAやSAなどの授業補助者から補助を受ける	12,036 28.7%	12,992 31.0%	13,497 32.2%	3,392 8.1%	41,917 100.0%



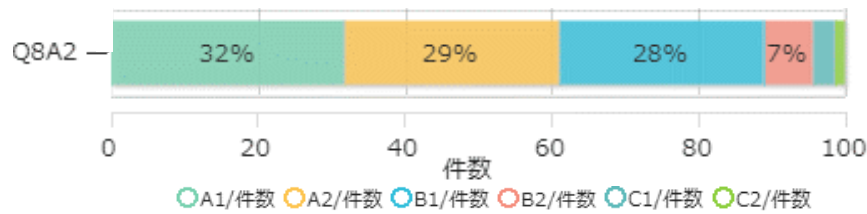
Q5. 大学の授業や授業以外の学習に関して、あなたは次のようなことをどのくらい経験しましたか。	1. まったくしなかった	2. あまりしなかった	3. ときどきした	4. ひんぱんにした	総合計
A. 授業課題のために図書館の資料を利用した	7,820 18.6%	10,418 24.8%	16,789 40.0%	6,915 16.5%	41,942 100.0%
B. 授業課題のためにWeb上の情報を利用した	788 1.9%	2,083 5.0%	15,140 36.1%	23,890 57.0%	41,901 100.0%
C. インターネットを使って授業課題を受けたり、提出したりした	746 1.8%	1,347 3.2%	9,933 23.7%	29,866 71.3%	41,892 100.0%
D. 提出期限までに授業課題を完成できなかった	16,486 39.3%	13,549 32.3%	9,856 23.5%	2,015 4.8%	41,906 100.0%
E. 授業時間外に、他の学生と一緒に勉強したり、授業内容を話したりした	3,759 9.0%	8,097 19.3%	18,943 45.2%	11,099 26.5%	41,898 100.0%
F. 授業中、教員の考え方や意見に異議を唱えた	19,811 47.3%	15,457 36.9%	5,334 12.7%	1,308 3.1%	41,910 100.0%
G. 授業を欠席した	12,055 28.8%	17,260 41.2%	10,817 25.8%	1,776 4.2%	41,908 100.0%
H. 授業に遅刻した	15,249 36.4%	15,877 37.9%	9,229 22.0%	1,550 3.7%	41,905 100.0%
I. 授業をつまらなく感じた	1,956 4.7%	12,383 29.6%	21,998 52.5%	5,564 13.3%	41,901 100.0%
J. 授業中に居眠りをした	9,535 22.8%	14,803 35.3%	15,087 36.0%	2,475 5.9%	41,900 100.0%
K. 学内での学習支援を受けた(教職員に学習に関する相談をした、学内の学習支援室を利用した等)	18,169 43.4%	13,903 33.2%	8,017 19.1%	1,799 4.3%	41,888 100.0%
L. 単位とは関係のない教員あるいは学生による自主的な勉強会に参加した	23,734 56.7%	10,889 26.0%	5,584 13.3%	1,679 4.0%	41,886 100.0%
M. 大学の教職員に将来のキャリアの相談をした(卒業後の進路や職業選択など)	18,616 44.4%	12,385 29.6%	8,683 20.7%	2,212 5.3%	41,896 100.0%
N. 教員に親近感を感じた	8,272 19.7%	15,705 37.5%	14,647 35.0%	3,278 7.8%	41,902 100.0%



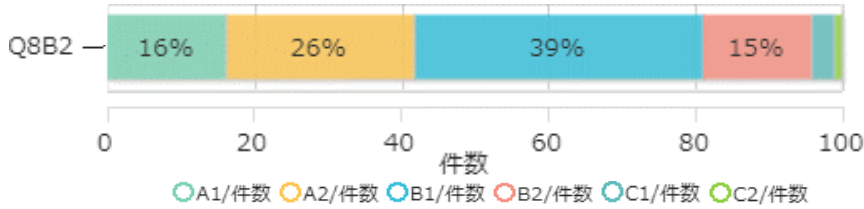
Q6.あなたは次の活動に1週間あたりどのくらいの時間を費やしましたか。	(1) 全然大き	(2) 1時間未満	(3) 1~2時間	(4) 3~5時間	(5) 6~10時間	(6) 11~15時間	(7) 16~20時間	(8) 20時間以上	総合計
A. 授業や実験に出る	1,591 3.8%	1,320 3.2%	3,606 8.6%	7,628 18.3%	7,573 18.1%	7,535 18.0%	5,910 14.1%	6,631 15.9%	41,794 100.0%
B. 授業時間外に、授業課題や準備学習、復習をする	1,928 4.6%	4,784 11.4%	9,354 22.4%	11,315 27.1%	7,222 17.3%	3,105 7.4%	1,705 4.1%	2,378 5.7%	41,791 100.0%
C. 授業時間外に、授業に関連しない勉強をする	10,108 24.2%	10,899 26.1%	9,154 21.9%	5,902 14.1%	2,731 6.5%	1,093 2.6%	712 1.7%	1,162 2.8%	41,761 100.0%
D. オフィスアワーなど、授業時間外に教員と面談する	30,051 71.9%	7,701 18.4%	2,408 5.8%	817 2.0%	304 0.7%	129 0.3%	239 0.6%	135 0.3%	41,784 100.0%
E. 部活動や同好会に参加する	27,363 65.5%	3,474 8.3%	3,621 8.7%	3,048 7.3%	1,910 4.6%	862 2.1%	568 1.4%	938 2.2%	41,784 100.0%
F. 大学外でアルバイトや仕事をする	8,626 20.7%	1,327 3.2%	1,823 4.4%	5,555 13.3%	7,335 17.6%	7,292 17.5%	4,887 11.7%	4,925 11.8%	41,770 100.0%
G. 読書をする (マンガ・雑誌を除く)	16,754 40.1%	10,907 26.1%	7,192 17.2%	3,789 9.1%	1,493 3.6%	592 1.4%	447 1.1%	616 1.5%	41,790 100.0%
H. 個人的な趣味活動をする (テレビやゲーム、映画鑑賞など)	1,059 2.5%	2,700 6.5%	6,602 15.8%	10,110 24.2%	7,704 18.4%	4,359 10.4%	2,406 5.8%	6,832 16.4%	41,772 100.0%



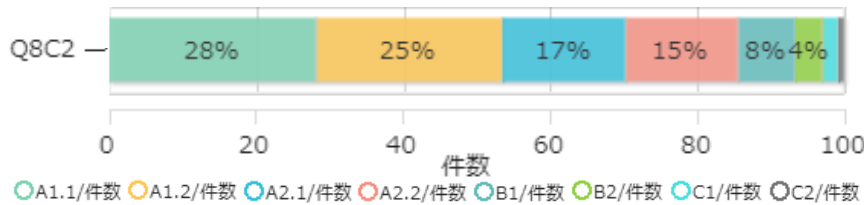
Q7.入学した時点と比べて、あなたの能力や知識はどのように変化しましたか。	1.大きく減った	2.減った	3.変化なし	4.増えた	5.大きく増えた	総合計
A. 一般的な教養	476 1.1%	1,831 4.4%	6,563 15.7%	26,519 63.4%	6,462 15.4%	41,851 100.0%
B. 分析力や問題解決能力	342 0.9%	1,264 3.2%	7,454 18.7%	25,065 62.8%	5,764 14.5%	39,889 100.0%
C. 専門分野や学科の知識	422 1.0%	799 1.9%	3,381 8.1%	23,192 55.5%	14,022 33.5%	41,816 100.0%
D. 批判的に考える能力	338 0.8%	1,481 3.7%	12,689 31.8%	20,434 51.2%	4,939 12.4%	39,881 100.0%
E. 異文化の人々に関する知識	451 1.1%	1,321 3.2%	15,280 36.5%	18,623 44.5%	6,159 14.7%	41,834 100.0%
F. リーダーシップの能力	556 1.3%	2,193 5.2%	20,919 50.0%	14,596 34.9%	3,564 8.5%	41,828 100.0%
G. 人間関係を構築する能力	726 1.7%	2,411 5.8%	11,804 28.2%	19,681 47.1%	7,197 17.2%	41,819 100.0%
H. 他の人と協力して物事を遂行する能力	523 1.3%	1,594 4.0%	9,459 23.7%	20,922 52.5%	7,368 18.5%	39,866 100.0%
I. 異文化の人々と協力する能力	827 2.1%	1,885 4.7%	23,146 58.0%	10,884 27.3%	3,143 7.9%	39,885 100.0%
J. 地域社会が直面する問題を理解する能力	463 1.1%	1,397 3.3%	17,936 42.9%	18,346 43.9%	3,650 8.7%	41,792 100.0%
K. 国民が直面する問題を理解する能力	417 1.0%	1,246 3.0%	17,511 41.9%	19,222 46.0%	3,420 8.2%	41,816 100.0%
L. 文章表現の能力	462 1.1%	2,031 4.9%	12,475 29.8%	21,477 51.3%	5,380 12.9%	41,825 100.0%
M. 外国語の運用能力	1,775 4.2%	6,021 14.4%	18,772 44.9%	12,190 29.1%	3,069 7.3%	41,827 100.0%
N. コミュニケーションの能力	602 1.4%	2,009 4.8%	11,895 28.4%	20,362 48.7%	6,950 16.6%	41,818 100.0%
O. プレゼンテーションの能力	441 1.1%	1,419 3.4%	13,259 31.7%	20,856 49.9%	5,839 14.0%	41,814 100.0%
P. 数理的な能力	1,400 3.3%	4,865 11.6%	18,763 44.9%	13,908 33.3%	2,871 6.9%	41,807 100.0%
Q. コンピュータの操作能力	361 0.9%	1,011 2.4%	7,356 17.6%	22,354 53.5%	10,740 25.7%	41,822 100.0%
R. 時間を効果的に利用する能力	625 1.5%	2,326 5.6%	12,550 30.0%	20,291 48.5%	6,007 14.4%	41,799 100.0%
S. グローバルな問題の理解	554 1.3%	1,708 4.1%	20,006 47.9%	15,927 38.1%	3,606 8.6%	41,801 100.0%
T. 卒業後に就職するための準備の度合い	602 1.4%	1,370 3.3%	13,336 31.9%	20,489 49.0%	6,025 14.4%	41,822 100.0%



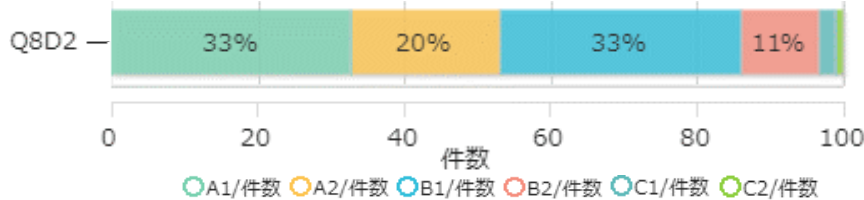
Q8.[A] 聞く力		2 : 現在	
A1	13,219	31.9%	
A2	12,086	29.2%	
B1	11,561	27.9%	
B2	2,736	6.6%	
C1	1,202	2.9%	
C2	575	1.4%	
総合計	41,379	100.0%	



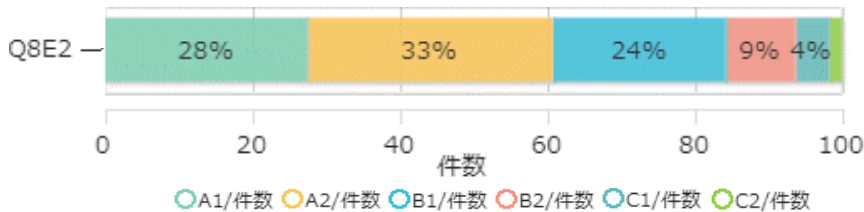
Q8.[B] 読む力		2 : 現在	
A1	6,768	16.4%	
A2	10,566	25.5%	
B1	16,222	39.2%	
B2	6,123	14.8%	
C1	1,268	3.1%	
C2	419	1.0%	
総合計	41,366	100.0%	



Q8.[C] 会話力		2 : 現在	
A1.1	11,676	28.2%	
A1.2	10,451	25.3%	
A2.1	6,974	16.9%	
A2.2	6,292	15.2%	
B1	3,196	7.7%	
B2	1,589	3.8%	
C1	856	2.1%	
C2	319	0.8%	
総合計	41,353	100.0%	



Q8.[D] 表現力		2 : 現在	
A1	13,612	33.0%	
A2	8,360	20.2%	
B1	13,603	32.9%	
B2	4,391	10.6%	
C1	974	2.4%	
C2	364	0.9%	
総合計	41,304	100.0%	



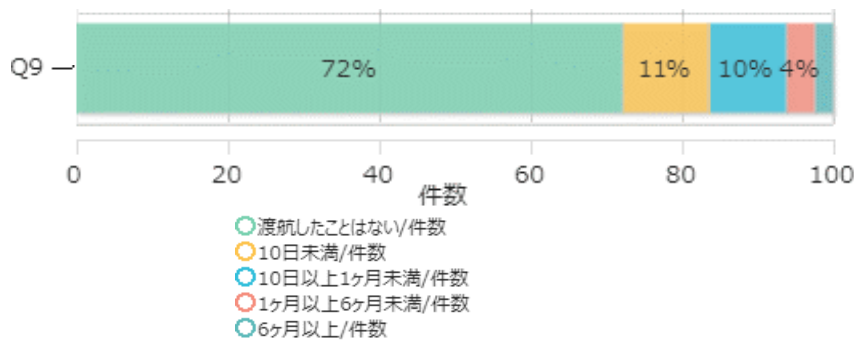
Q8.[E] 書く力		2 : 現在	
A1	11,412	27.6%	
A2	13,719	33.2%	
B1	9,725	23.6%	
B2	3,913	9.5%	
C1	1,854	4.5%	
C2	672	1.6%	
総合計	41,295	100.0%	

[参考] CEFRの習熟度レベルと英語検定試験もスコア対応 (目安)

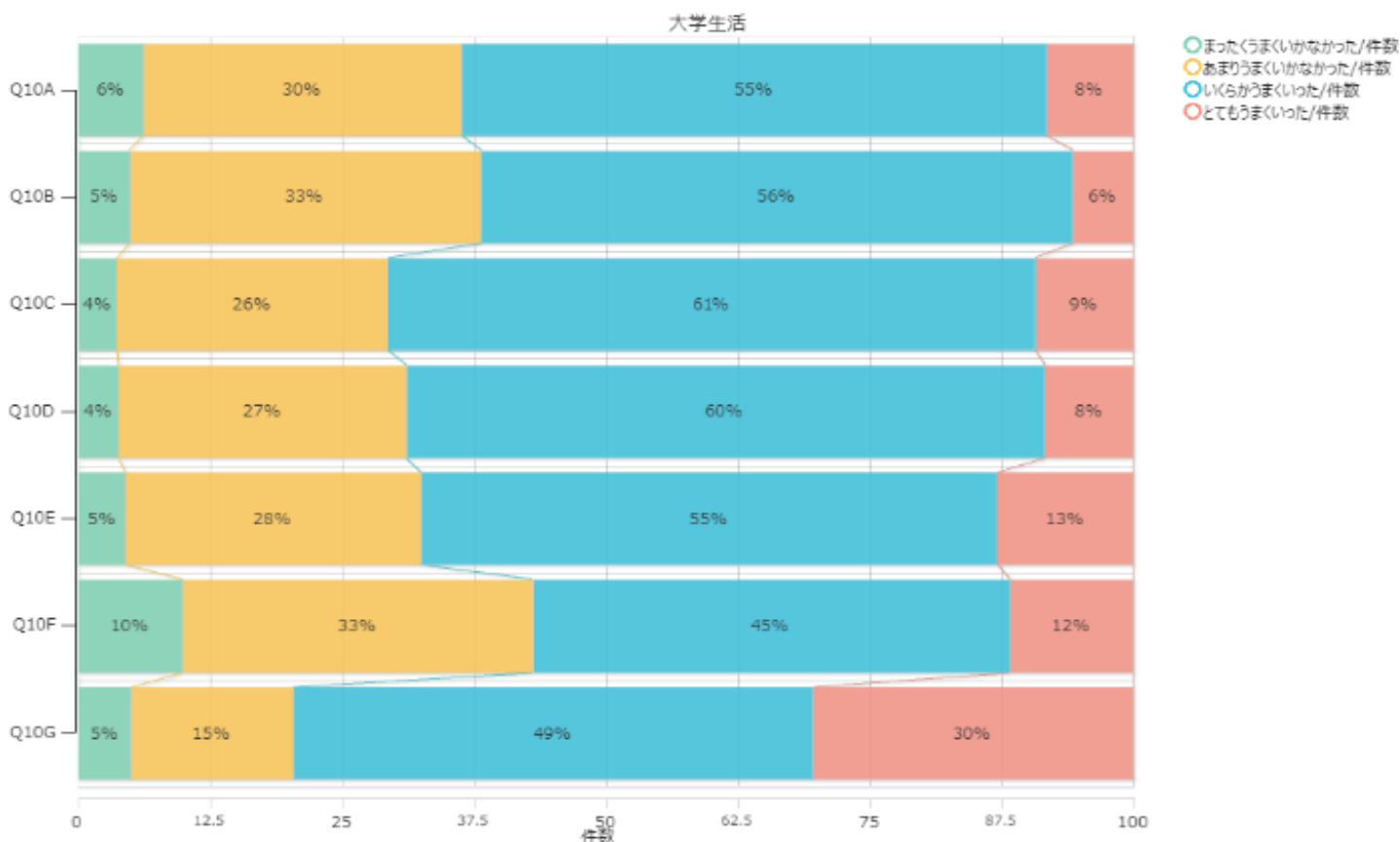
	英検	TOEIC			
		Listening	Reading		
Basic User	A1	身近なことについてやりとりができるレベル	3級	60+	60+
基礎段階の言語使用者	A2	日常生活や旅行で困らないレベル	準2級	110+	115+
Independent User	B1	英語圏で勉強や通常の生活で困らないレベル	2級	275+	275+
自立した言語使用者	B2	英語を使用する職場で働けるレベル	準1級	400+	385+
Proficient User	C1	仕事や社会で自信を持って言語を駆使できるレベル	1級	490+	455+
熟達した言語使用者	C2	英語を母国語とする教養ある人に近いレベル	-	-	-

*TOEICスコアの数字はそれぞれのレベルに対応する最低スコアを示しています。

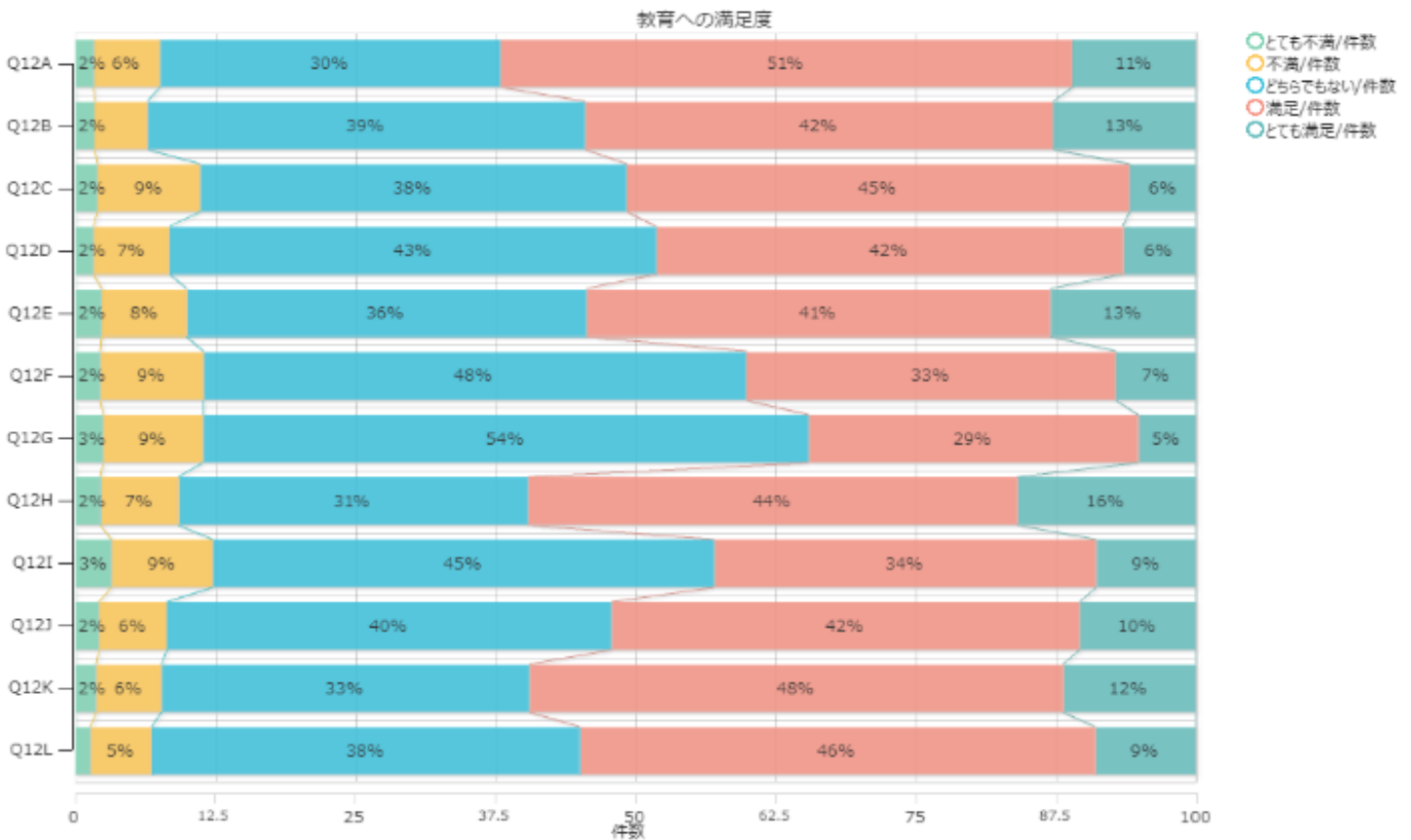
[出典] ETS「Mapping the TOEIC® and TOEIC Bridge™ Tests on the Common European Framework of Reference for Languages」(URL:www.ets.org/s/toEIC/pdf/toEIC-cef-mapping-flyer.pdf)
 公益財団法人 日本英語検定協会 主任研究員 Jamie Dunlea「英検とCEFRとの関連性について研究プロジェクト報告」(URL:https://www.eiken.or.jp/eiken/group/result/pdf/report_02.pdf)



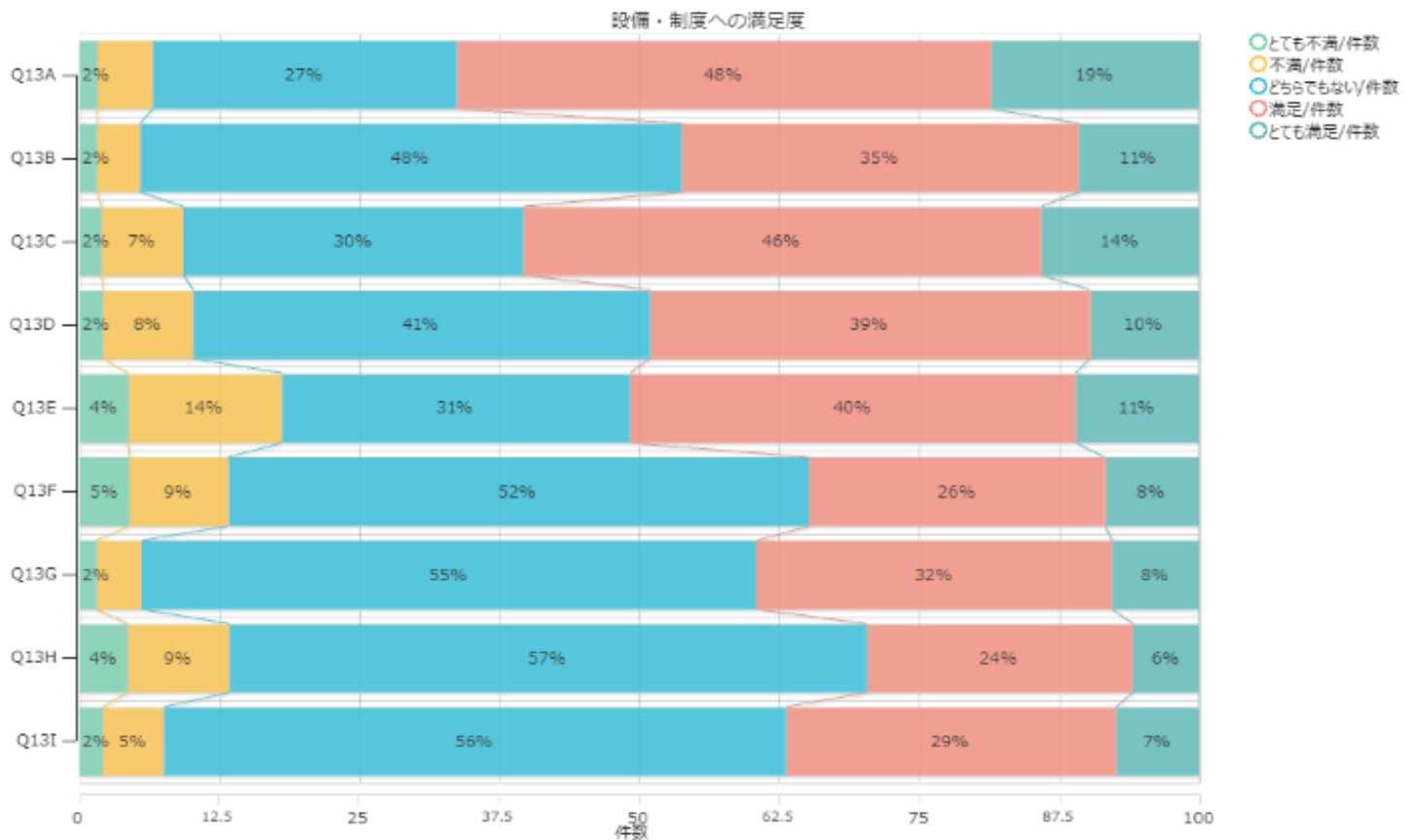
Q9. 英語圏への渡航経験	件数	%
渡航したことはない	29,437	72.3%
10日未満	4,649	11.4%
10日以上1ヶ月未満	4,116	10.1%
1ヶ月以上6ヶ月未満	1,557	3.8%
6ヶ月以上	937	2.3%
総合計	40,696	100.0%



Q10. 本学に入学してから、あなたにとって次のことがらはどれくらいうまくいきましたか。	1. まったくうまくいかなかった	2. あまりうまくいかなかった	3. いくらかうまくいった	4. とてもうまくいった	総合計
A. 大学の学生向けサービスを上手に利用する	2,571 6.2%	12,443 30.1%	22,914 55.5%	3,369 8.2%	41,297 100.0%
B. 大学教員の学問的な期待を理解する	2,062 5.0%	13,706 33.2%	23,159 56.1%	2,349 5.7%	41,276 100.0%
C. 効果的に学習する技能を修得する	1,528 3.7%	10,590 25.7%	25,338 61.4%	3,801 9.2%	41,257 100.0%
D. 大学が求める水準に応じて学習する	1,578 3.8%	11,286 27.3%	24,937 60.4%	3,466 8.4%	41,267 100.0%
E. 時間を効果的に使う	1,885 4.6%	11,540 28.0%	22,526 54.6%	5,311 12.9%	41,262 100.0%
F. 大学教員と顔見知りになる	4,090 9.9%	13,727 33.2%	18,652 45.2%	4,818 11.7%	41,287 100.0%
G. 他の学生との友情を深める	2,097 5.1%	6,345 15.4%	20,326 49.2%	12,506 30.3%	41,274 100.0%

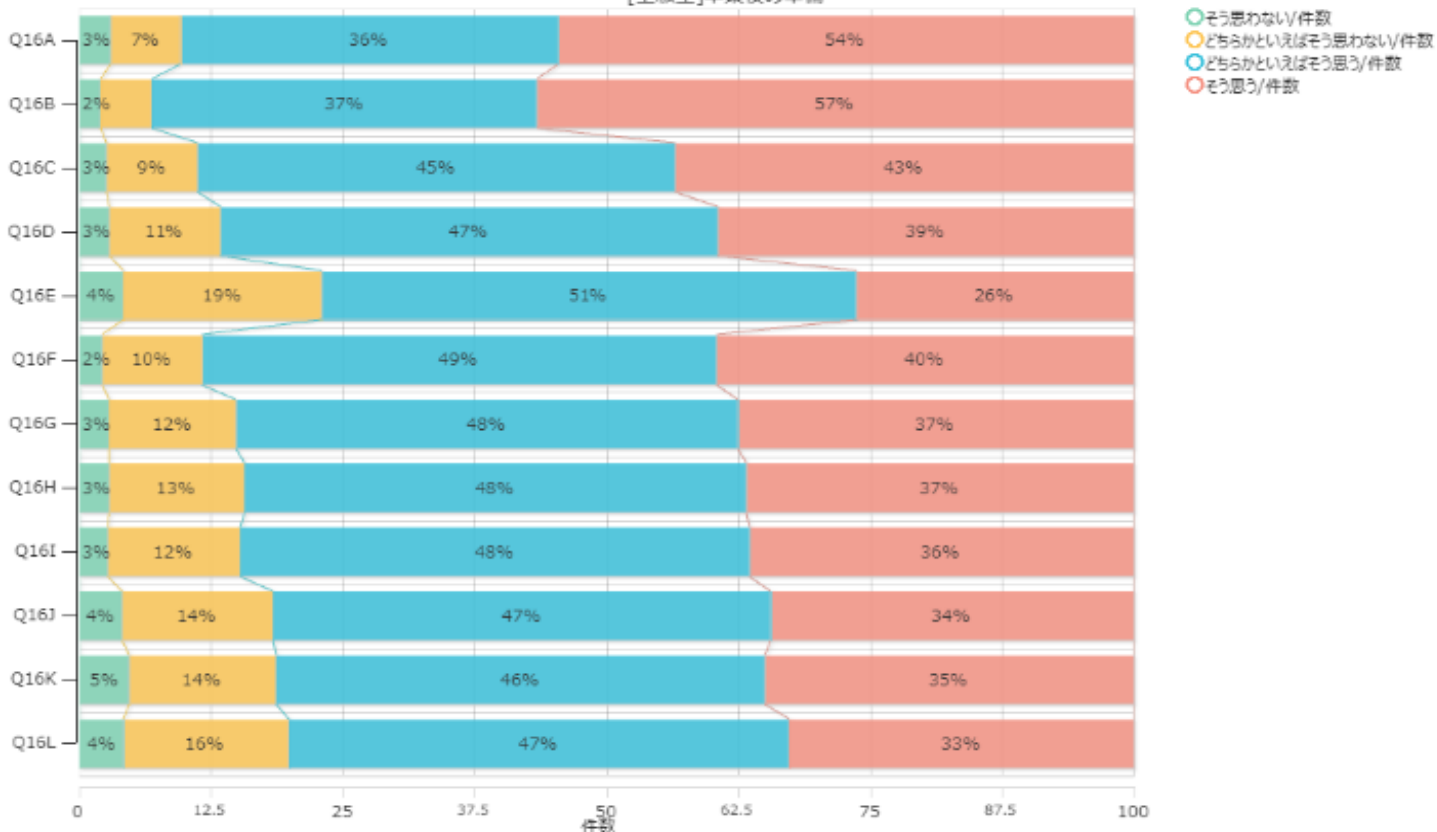


Q12.あなたは、本学の教育内容・環境にどれくらい満足していますか。	1.とても不満	2.不満	3.どちらでもない	4.満足	5.とても満足	総合計
A. 専門教育あるいは所属学科の授業	712 1.7%	2,428 5.9%	12,533 30.4%	21,048 51.0%	4,549 11.0%	41,270 100.0%
B. 2年次生または3年次生を対象としたゼミ(演習)などの教育内容	728 1.8%	1,964 4.8%	16,078 39.0%	17,216 41.7%	5,256 12.7%	41,242 100.0%
C. 授業の全体的な質	829 2.0%	3,789 9.2%	15,685 38.0%	18,516 44.9%	2,448 5.9%	41,267 100.0%
D. 日常生活と授業内容との関連	680 1.6%	2,800 6.8%	17,934 43.5%	17,176 41.6%	2,660 6.4%	41,250 100.0%
E. 将来の仕事と授業内容の結びつき	979 2.4%	3,160 7.7%	14,690 35.6%	17,083 41.4%	5,348 13.0%	41,260 100.0%
F. 教員と話をする機会	955 2.3%	3,791 9.2%	19,955 48.4%	13,605 33.0%	2,963 7.2%	41,269 100.0%
G. 学習支援や個別の学習指導	1,060 2.6%	3,670 8.9%	22,277 54.0%	12,119 29.4%	2,107 5.1%	41,233 100.0%
H. 他の学生と話をする機会	971 2.4%	2,856 6.9%	12,867 31.2%	18,011 43.7%	6,556 15.9%	41,261 100.0%
I. 大学のなかでの学生同士の一体感	1,349 3.3%	3,727 9.0%	18,460 44.8%	14,050 34.1%	3,654 8.9%	41,240 100.0%
J. 多様な考え方を認め合う雰囲気	882 2.1%	2,494 6.0%	16,367 39.7%	17,233 41.8%	4,270 10.4%	41,246 100.0%
K. 大学での経験全般について	792 1.9%	2,414 5.9%	13,534 32.8%	19,654 47.6%	4,865 11.8%	41,259 100.0%
L. 1つの授業を履修する学生数	581 1.4%	2,239 5.4%	15,780 38.3%	18,946 45.9%	3,691 9.0%	41,237 100.0%



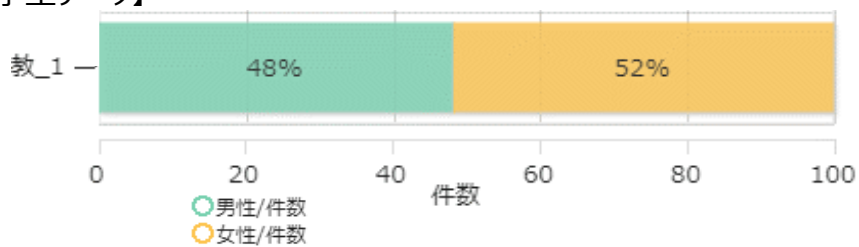
Q13.あなたは、本学の設備や学生支援制度にどの程度満足していますか。	1.とても不満	2.不満	3.どちらでもない	4.満足	5.とても満足	総合計
A. 図書館の設備（蔵書やレファレンスサービス）	682 1.7%	2,045 5.0%	11,197 27.2%	19,670 47.7%	7,638 18.5%	41,232 100.0%
B. 実験室の設備や器具	665 1.6%	1,593 3.9%	19,853 48.3%	14,567 35.5%	4,397 10.7%	41,075 100.0%
C. コンピュータの施設や設備	839 2.0%	3,001 7.3%	12,535 30.4%	19,020 46.2%	5,806 14.1%	41,201 100.0%
D. コンピュータの訓練や援助	846 2.2%	3,180 8.1%	16,049 40.8%	15,444 39.3%	3,809 9.7%	39,328 100.0%
E. インターネットの使いやすさ	1,830 4.4%	5,648 13.7%	12,797 31.1%	16,403 39.8%	4,526 11.0%	41,204 100.0%
F. 奨学金などの学費援助の制度	1,871 4.5%	3,626 8.8%	21,335 51.8%	10,896 26.5%	3,426 8.3%	41,154 100.0%
G. 健康・保健サービス（心身の健康に関わる問題についての診療や相談）	652 1.6%	1,646 4.0%	22,586 54.9%	13,068 31.8%	3,198 7.8%	41,150 100.0%
H. レクリエーション施設（ジムの設備など）	1,797 4.4%	3,720 9.0%	23,418 56.9%	9,757 23.7%	2,436 5.9%	41,128 100.0%
I. キャリアカウンセリング（就職や進学に関する相談）	897 2.2%	2,243 5.5%	22,858 55.6%	12,116 29.5%	3,025 7.4%	41,139 100.0%

[上級生]卒業後の準備

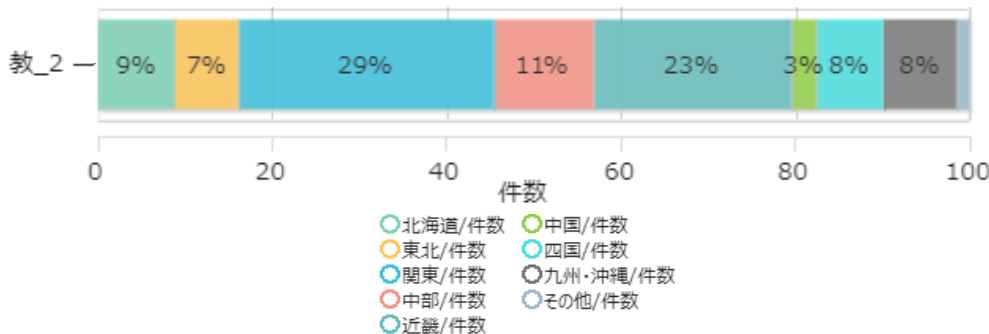


Q16.あなたが大学（学部）卒業後の進路の準備をしたり考えたりするために、次のようなことから大学在学中に経験したいと思いますか。	1.そう 思わない	2.どちらか といえば そう思わない	3.どちらか といえば そう思う	4.そう思う	総合計
A. 専門分野をしっかりと身につける	1259 3.1%	2,739 6.7%	14,717 35.8%	22,393 54.5%	41,108 100.0%
B. 専門分野だけでなく、幅広い知識を身につけ視野を広げる	834 2.0%	2,003 4.9%	15,026 36.6%	23,239 56.5%	41,102 100.0%
C. 職業意識の形成につながる教育を受ける	1073 2.6%	3,555 8.7%	18,621 45.3%	17,842 43.4%	41,091 100.0%
D. 企業での体験実習等を踏まえた上で、専門知識を学ぶ	1196 2.9%	4,339 10.6%	19,367 47.1%	16,188 39.4%	41,090 100.0%
E. 教員が設定した特定の課題に対して、チームで取り組むプロジェクト型の授業を受ける	1724 4.2%	7,749 18.9%	20,818 50.7%	10,785 26.3%	41,076 100.0%
F. 自分で課題を見つけ、自分で解決していくような訓練を受ける	916 2.2%	3,912 9.5%	20,010 48.7%	16,240 39.5%	41,078 100.0%
G. ディベートやプレゼンテーションの訓練を受ける	1173 2.9%	4,973 12.1%	19,548 47.6%	15,383 37.4%	41,077 100.0%
H. 実践的で専門性のある資格を取得するためのプログラムを受ける	1192 2.9%	5,254 12.8%	19,547 47.6%	15,063 36.7%	41,056 100.0%
I. レポートや論文指導により、文書作成能力を高める	1149 2.8%	5,131 12.5%	19,861 48.4%	14,931 36.4%	41,072 100.0%
J. 卒業後の進路について、教職員に対して個別に相談する	1680 4.1%	5,873 14.3%	19,411 47.3%	14,112 34.4%	41,076 100.0%
K. 卒業後の進路について、本学の卒業生や先輩と話をする	1981 4.8%	5,692 13.9%	19,058 46.4%	14,343 34.9%	41,074 100.0%
L. 本学の教職員以外の大人の人と話をする	1773 4.3%	6,393 15.6%	19,478 47.4%	13,433 32.7%	41,077 100.0%

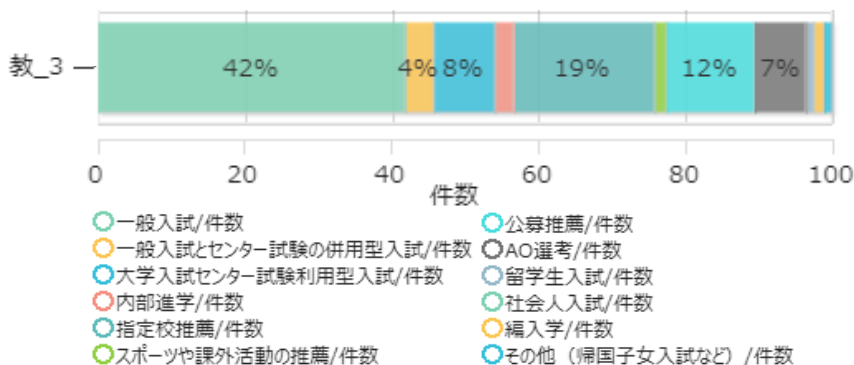
【学生データ】



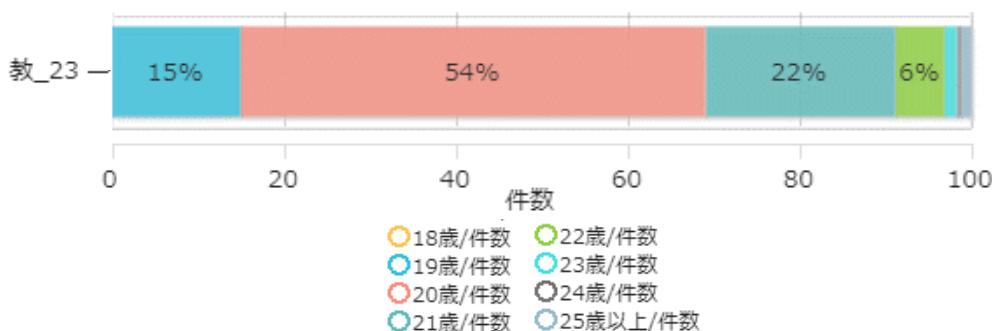
教_1.性別	件数	%
1.男性	20,183	48.2%
2.女性	21,687	51.8%
総合計	41,870	100.0%



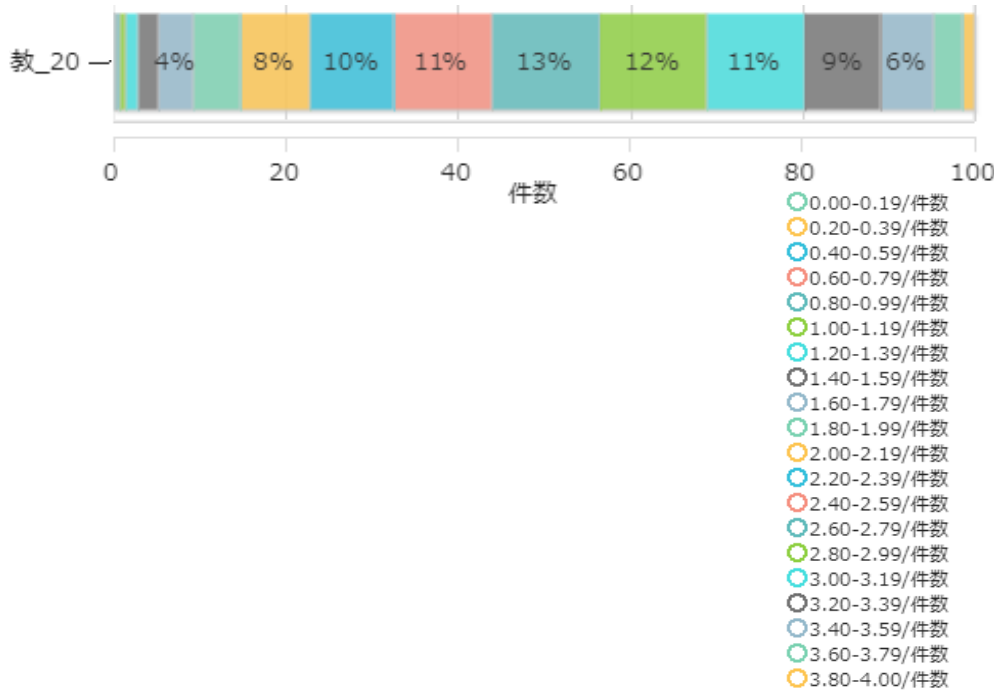
教_2.出身地 (出身高校の所在地)	件数	%
北海道	3,716	9.0%
東北	3,044	7.3%
関東	12,183	29.4%
中部	4,716	11.4%
近畿	9,404	22.7%
中国	1,167	2.8%
四国	3,186	7.7%
九州・沖縄	3,518	8.5%
その他	549	1.3%
総合計	41,483	100.0%



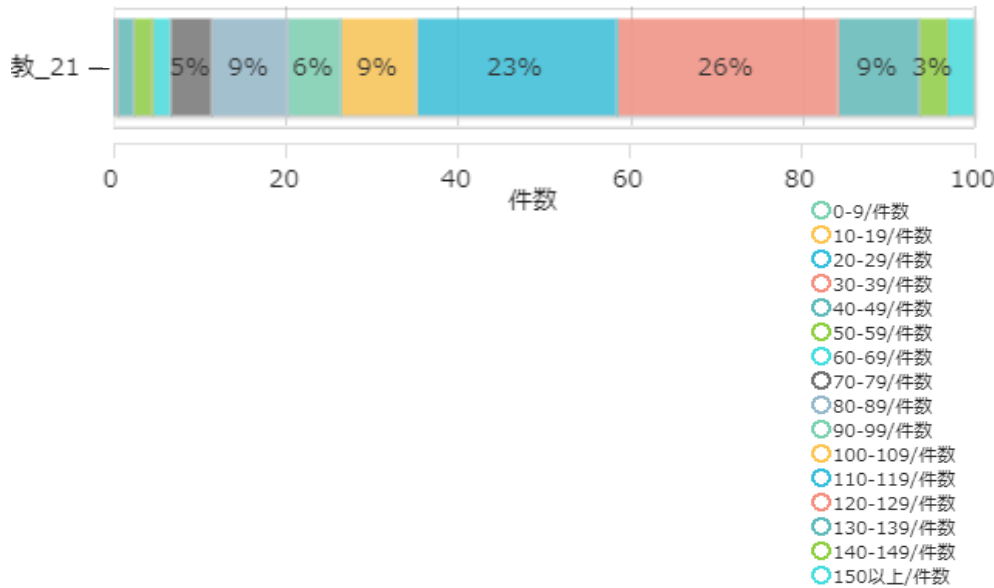
教_3.入学区分	件数	%
1.一般入試	17,594	42.0%
2.一般入試とセンター試験の併用型入試	1,608	3.8%
3.大学入試センター試験利用型入試	3,455	8.3%
4.内部進学	1,121	2.7%
5.指定校推薦	7,983	19.1%
6.スポーツや課外活動の推薦	666	1.6%
7.公募推薦	5,018	12.0%
8.AO選考	3,003	7.2%
9.留学生入試	373	0.9%
10.社会人入試	51	0.1%
11.編入学	522	1.2%
12.その他 (帰国子女入試など)	456	1.1%
総合計	41,850	100.0%



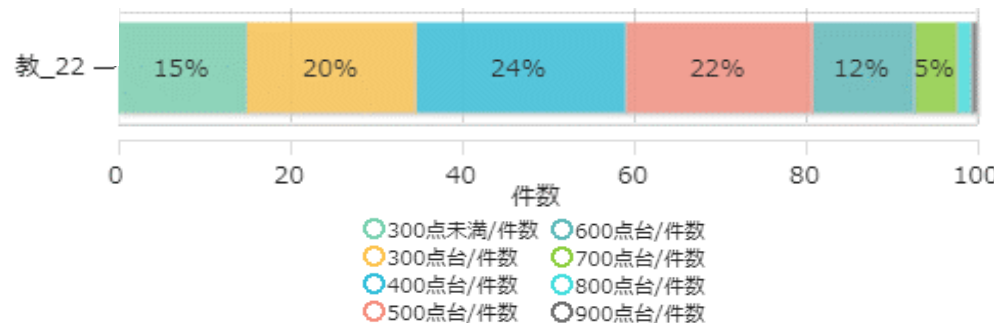
教_23.年齢 (調査年度4/1現在)	件数	%
18歳	0	0.0%
19歳	6300	15.0%
20歳	22655	54.1%
21歳	9239	22.1%
22歳	2398	5.7%
23歳	606	1.4%
24歳	242	0.6%
25歳以上	429	1.0%
総合計	41869	100.0%



教_20.GPA (累積評価値)	件数	%
0-0.19	12	0.0%
0.20-0.39	17	0.0%
0.40-0.59	50	0.1%
0.60-0.79	81	0.2%
0.80-0.99	182	0.4%
1.00-1.19	309	0.7%
1.20-1.39	590	1.4%
1.40-1.59	1,019	2.4%
1.60-1.79	1,680	4.0%
1.80-1.99	2,319	5.5%
2.00-2.19	3,320	7.9%
2.20-2.39	4,129	9.9%
2.40-2.59	4,722	11.3%
2.60-2.79	5,235	12.5%
2.80-2.99	5,200	12.4%
3.00-3.19	4,748	11.3%
3.20-3.39	3,750	9.0%
3.40-3.59	2,569	6.1%
3.60-3.79	1,419	3.4%
3.80-4.00	505	1.2%
総合計	41,856	100.0%

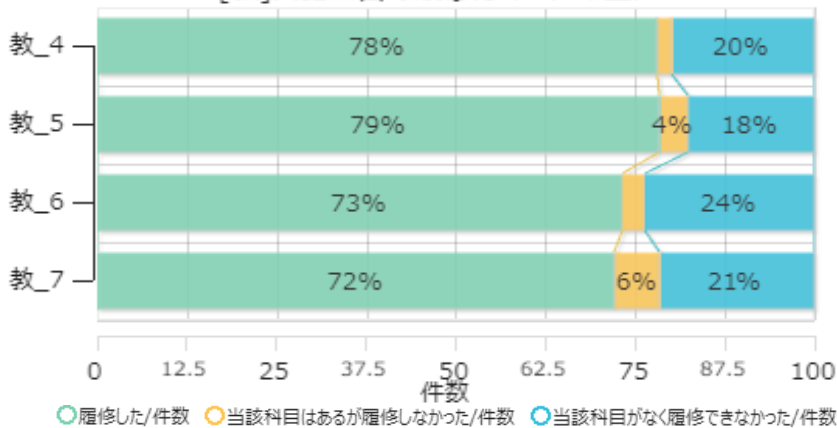


教_21.累積単位数	件数	%
0-9	10	0.0%
10-19	20	0.0%
20-29	50	0.1%
30-39	182	0.4%
40-49	732	1.8%
50-59	942	2.3%
60-69	843	2.1%
70-79	1,939	4.8%
80-89	3,590	8.8%
90-99	2,524	6.2%
100-109	3,587	8.8%
110-119	9,474	23.2%
120-129	10,462	25.7%
130-139	3,841	9.4%
140-149	1,307	3.2%
150以上	1,251	3.1%
総合計	40,754	100.0%



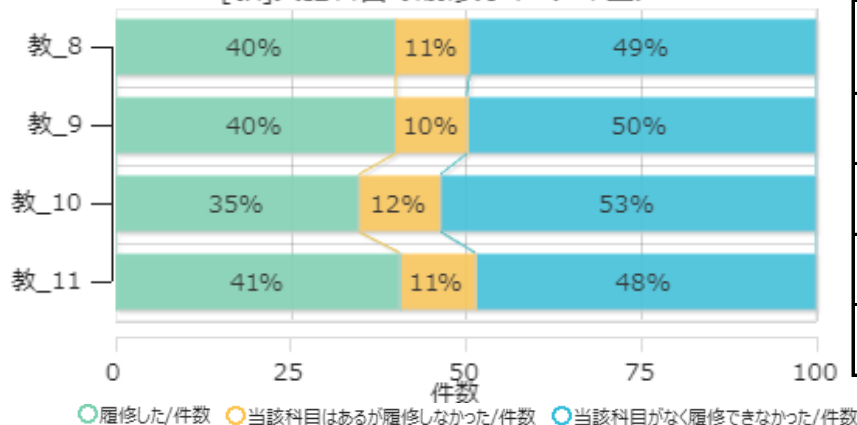
教_22.TOEIC (英語標準テストのスコア)	件数	%
300点未満	1,954	15.0%
300点台	2,568	19.7%
400点台	3,175	24.4%
500点台	2,828	21.7%
600点台	1,553	11.9%
700点台	639	4.9%
800点台	221	1.7%
900点台	71	0.5%
総合計	13,009	100.0%

[教]英語科目の履修分布（1年生）



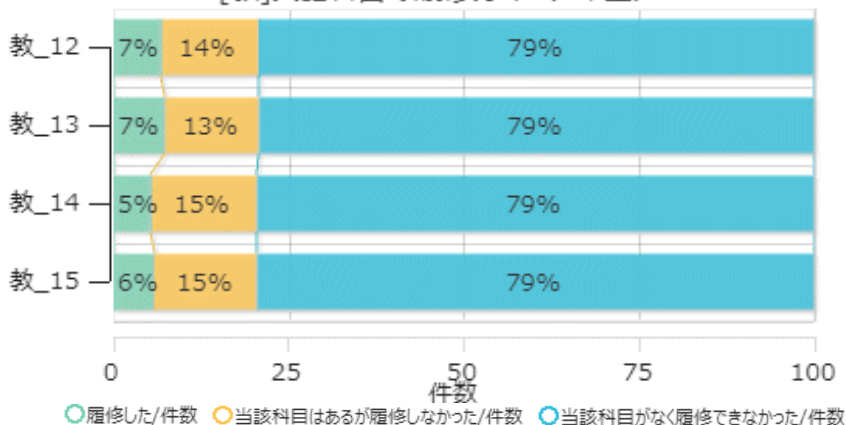
必修英語科目の履修 (1年生)	1.履修した	0.当該科目はあるが履修しなかった	9.当該科目がなく履修できなかった	総合計
教_4	32,771	870	8,241	41,882
リスニング	78.2%	2.1%	19.7%	100.0%
教_5	32,906	1,628	7,348	41,882
リーディング	78.6%	3.9%	17.5%	100.0%
教_6	30,684	1,304	9,894	41,882
スピーキング	73.3%	3.1%	23.6%	100.0%
教_7	30,243	2,672	8,967	41,882
ライティング	72.2%	6.4%	21.4%	100.0%

[教]英語科目の履修分布（2年生）



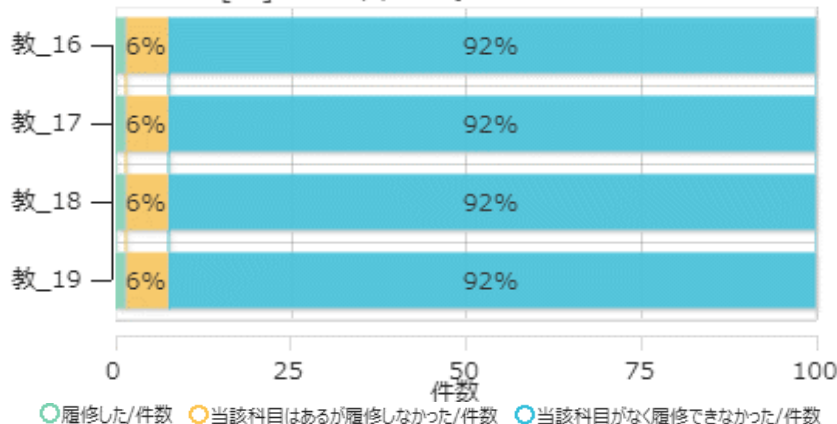
必修英語科目の履修 (2年生)	1.履修した	0.当該科目はあるが履修しなかった	9.当該科目がなく履修できなかった	総合計
教_8	16,753	4,402	20,727	41,882
リスニング	40.0%	10.5%	49.5%	100.0%
教_9	16,751	4,367	20,764	41,882
リーディング	40.0%	10.4%	49.6%	100.0%
教_10	14,575	4,906	22,401	41,882
スピーキング	34.8%	11.7%	53.5%	100.0%
教_11	17,072	4,535	20,275	41,882
ライティング	40.8%	10.8%	48.4%	100.0%

[教]英語科目の履修分布（3年生）



必修英語科目の履修 (3年生)	1.履修した	0.当該科目はあるが履修しなかった	9.当該科目がなく履修できなかった	総合計
教_12	2,917	5,768	33,197	41,882
リスニング	7.0%	13.8%	79.3%	100.0%
教_13	3,104	5,653	33,125	41,882
リーディング	7.4%	13.5%	79.1%	100.0%
教_14	2,296	6,338	33,248	41,882
スピーキング	5.5%	15.1%	79.4%	100.0%
教_15	2,456	6,178	33,248	41,882
ライティング	5.9%	14.8%	79.4%	100.0%

[教]英語科目の履修分布（4年生）



必修英語科目の履修 (4年生)	1.履修した	0.当該科目はあるが履修しなかった	9.当該科目がなく履修できなかった	総合計
教_16	684	2,510	38,688	41,882
リスニング	1.6%	6.0%	92.4%	100.0%
教_17	684	2,510	38,688	41,882
リーディング	1.6%	6.0%	92.4%	100.0%
教_18	684	2,510	38,688	41,882
スピーキング	1.6%	6.0%	92.4%	100.0%
教_19	684	2,510	38,688	41,882
ライティング	1.6%	6.0%	92.4%	100.0%

[上級生調査2020]

文系理系保健系区分	文系	理系	保健系	その他	総合計
件数	16,377	13,258	6,289	6,202	42,126
%	38.9%	31.5%	14.9%	14.7%	100.0%

設置区分	国・公立	私立	総合計
件数	6,288	35,838	42,126
%	14.9%	85.1%	100.0%

調査学年	2年生	3年生	4年生	5年生	6年生	不明	総合計
件数	8,197	27,092	6,340	239	166	92	42,126
%	19.5%	64.3%	15.1%	0.6%	0.4%	0.2%	100.0%